

## تحليل نتائج الاستبيان المنفذ في الانبار خلال شهر كانون الأول

تولت لجنة تنفيذ الاستبيان توزيع استمارات الاستبيان على مراجعي الدوائر التالية في محافظة (الانبار) خلال شهر كانون الأول.

١. دائرة التسجيل العقاري / الانبار
٢. الهيئة العامة للضرائب / الانبار
٣. مصرف الرافدين / فرع الانبار
٤. مديرية السفر والجنسية / الانبار
٥. مديرية تربية الانبار

وقد بلغ عدد الاستمارات المستلمة (٢٧٩) استمارة.

## النتائج العامة

العدد الكلي المعتمد (٢٧٩)

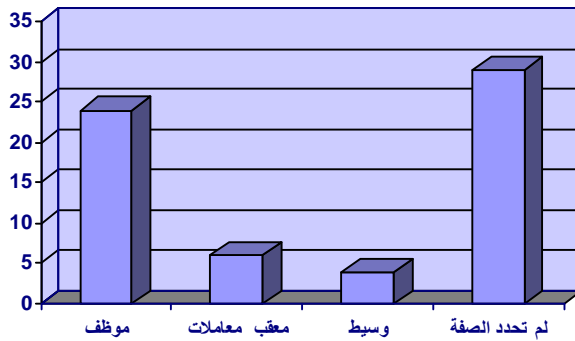
- عدم دفع الرشوة (٢١٥) نسبتها ٧٧,٠٦% من العدد الكلي المعتمد
- دفع الرشوة (٦٤) نسبتها ٢٢,٩٤% من العدد الكلي المعتمد

في ما يلي جدول يبين تفاصيل حالات دفع الرشوة:

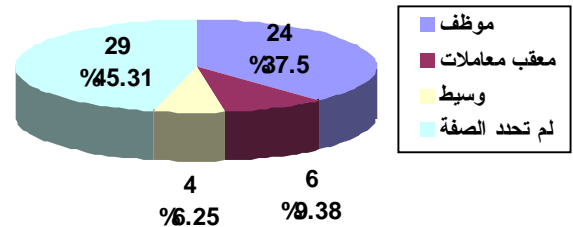
ت	حالات دفع الرشوة	عددهم	نسبتهم من العدد الكلي لدافعي الرشوة
١	الذين اضطروا لدفع الرشوة مع ذكر السبب	٨	١٢,٥ %
٢	الذين اضطروا لدفع الرشوة دون ذكر السبب	٥٦	٨٧,٥ %
٣	الذين دفعوا الرشوة دون اضطرار مع ذكر السبب		
	المجموع	٦٤	١٠٠ %

وفي ما يلي جدول بأعداد وصفات من قبضوا رشواى:

صفة من قبض الرشوة	العدد	نسبتها من دافعي الرشوة
موظف	٢٤	٣٧,٥ %
معقب معاملات	٦	٩,٣٨ %
وسيط	٤	٦,٢٥ %
لم تحدد الصفة	٢٩	٤٥,٣١ %



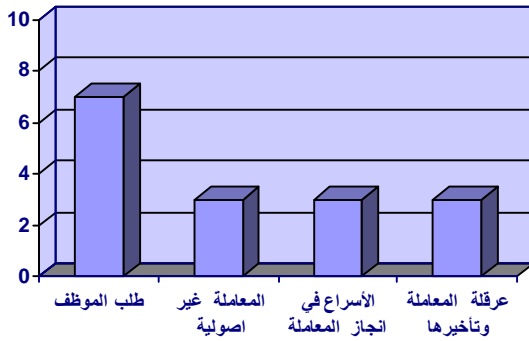
شكل توضيحي يبين اعداد حالات صفة من قبض الرشوة



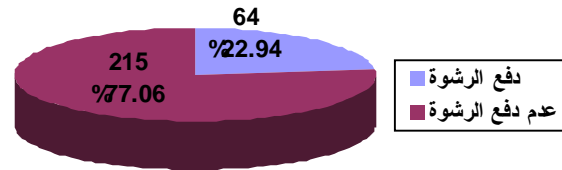
شكل توضيحي يبين عدد حالات صفة من قبض الرشوة ونسبتها من عدد دافعي الرشوة

## جدول إحصائي بمؤشرات سبب دفع الرشوة:

سبب دفع الرشوة	عدد التأثيرات	نسبتها من دافعي الرشوة	نسبتها من مجموع الأسباب المؤشرة
طلب الموظف	٧	١٠,٩٤%	٤٣,٧٥%
المعاملة غير أصولية	٣	٤,٦٩%	١٨,٧٥%
الإسراع في انجاز المعاملة	٣	٤,٦٩%	١٨,٧٥%
قيام الدائرة بتأخير المعاملة أو عرقلتها	٣	٤,٦٩%	١٨,٧٥%
المجموع	١٦		١٠٠%



شكل توضيحي يبين اعداد حالات دفع الرشوة مصنفة وفقاً للسبب

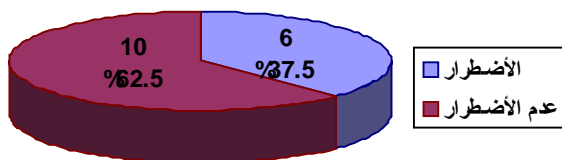


شكل توضيحي يبين عدد حالات دفع الرشوة وعدم دفعها ونسبتها من عدد الاستمارات المعتمدة

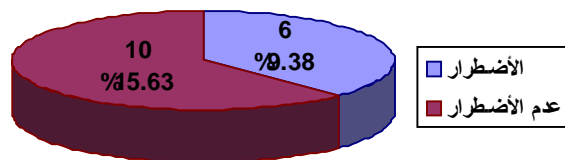
## تحديد مسببات اضطرار دفع الرشوة من عدمها

- منطقياً تم اعتبار السببين (طلب الموظف وقيام الدائرة بتأخير انجاز المعاملة أو عرقلتها) سبباً لاضطرار المواطن لدفع الرشوة حيث بلغ مجموعها (١٠) ونسبتها (١٥,٦٣%) من مجموع دافعي الرشوة ونسبتها (٦٢,٥%) من مجموع أسباب حالات دفع الرشوة وفي حالة إضافة عدد الذين أجابوا بـ (نعم) على السؤال دون التأشير على أي سبب في السؤال الثاني فيصبح المجموع (٦٦) ونسبتهم من دافعي الرشوة ١٠٣,١٣%.

- اعتبار السببين (المعاملة غير أصولية والإسراع في انجاز المعاملة) كحالتين لعدم اضطرار المواطن لدفع الرشوة حيث بلغ مجموعها (٦) ونسبتها (٩,٣٨%) من مجموع دافعي الرشوة ونسبتها (٣٧,٥%) من مجموع أسباب حالات دفع الرشوة.



شكل توضيحي يبين عدد حالات الاضطرار من عدمها ونسبتها من مجموع الأسباب المؤثرة



شكل توضيحي يبين عدد حالات الاضطرار من عدمها ونسبتها من دافعي الرشوة

## نتائج الدوائر المختصرة

ت	اسم الدائرة	العدد الكلي للاستثمارات المعتمدة	الاستثمارات المصنفة كحالة عدم دفع للرشوة		الاستثمارات المصنفة كحالة دفع للرشوة	
			عدد	نسبتها من العدد الكلي	عدد	نسبتها من العدد الكلي
١	دائرة التسجيل العقاري / الانبار	٣٦	٢٧	٧٥%	٩	٢٥%
٢	الهيئة العامة للضرائب / الانبار	٧٢	٥٠	٦٩,٤٤%	٢٢	٣٠,٥٦%
٣	مصرف الرافدين / فرع الانبار	٥٠	٤٠	٨٠%	١٠	٢٠%
٤	مديرية السفر والجنسية / الانبار	٧٣	٦٦	٩٠,٤١%	٧	٩,٥٩%
٥	مديرية تربية الانبار	٤٨	٣٢	٦٦,٦٧%	١٦	٣٣,٣٣%
المجموع		٢٧٩	٢١٥	٧٧,٠٦%	٦٤	٢٢,٩٤%

## الدائرة (التسجيل العقاري / الانبار)

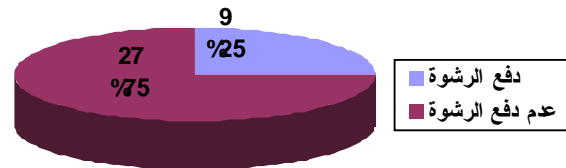
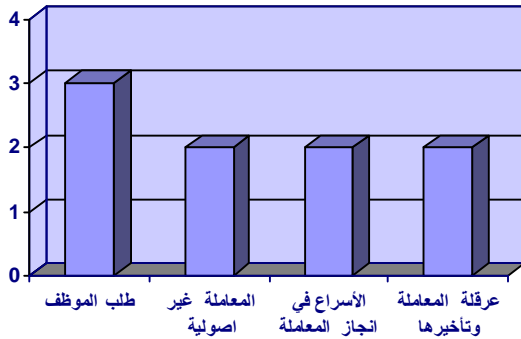
العدد الكلي المعتمد (٣٦)

- عدم دفع الرشوة (٢٧) نسبتها ٧٥% من العدد الكلي المعتمد
- دفع الرشوة (٩) نسبتها ٢٥% من العدد الكلي المعتمد
  - عدد الذين اضطروا الى دفع الرشوة (٤) ونسبتهم من دافعي الرشوة ٤٤,٤٤%
  - عدد الذين اضطروا الى دفع الرشوة دون سبب (٥) ونسبتهم من دافعي الرشوة ٥٥,٥٦%
  - عدد الذين لم يضطروا الى دفع الرشوة (٠) ونسبتهم من دافعي الرشوة ٠%
- جدول بأعداد وصفات من قبضوا رشواى:

صفة من قبض الرشوة	العدد	نسبتها من دافعي الرشوة
موظف	٦	٦٦,٦٧%
معقب معاملات	٢	٢٢,٢٢%
وسيط	١	١١,١١%
لم تحدد الصفة	٣	٣٣,٣٣%

○ جدول إحصائي بمؤشرات سبب دفع الرشوة:

سبب دفع الرشوة	عدد التأشيرات	نسبتها من دافعي الرشوة	نسبتها من مجموع الأسباب المؤشرة
طلب الموظف	٣	٣٣,٣٣%	٣٣,٣٣%
المعاملة غير أصولية	٢	٢٢,٢٢%	٢٢,٢٢%
الإسراع في انجاز المعاملة	٢	٢٢,٢٢%	٢٢,٢٢%
قيام الدائرة بتأخير المعاملة أو عرقلتها	٢	٢٢,٢٢%	٢٢,٢٢%
المجموع	٩		١٠٠%



شكل توضيحي يبين عدد حالات دفع الرشوة وعدم دفعها ونسبتها من عدد الاستمارات المعتمدة

شكل توضيحي يبين اعداد حالات دفع الرشوة مصنفة وفقاً للسبب

• بلغ مجموع حالتي الأضرار المفروضة على المواطن لدفع الرشوة المتمثلة بـ (طلب الموظف وقيام الدائرة بتأخير المعاملة أو عرقلتها): (٥) ونسبتهم من دافعي الرشوة ٥٥,٥٦% ونسبتهم من مجموع الأسباب المؤشرة ٥٥,٥٦% وفي حالة إضافة عدد الذين أجابوا بـ (نعم) على السؤال دون التأثير على أي سبب في السؤال الثاني فيصبح المجموع (١٠) ونسبتهم من دافعي الرشوة ١١,١١%.

• بلغ مجموع حالتي دفع الرشوة بمبادرة من المواطن والمتمثلة بـ (المعاملة غير اصولية والأسراع في انجاز المعاملة): (٤) ونسبتهم من دافعي الرشوة ٤٤,٤٤% ونسبتهم من مجموع الأسباب المؤشرة ٤٤,٤٤%.

## الدائرة (الهيئة العامة للضرائب / الانبار)

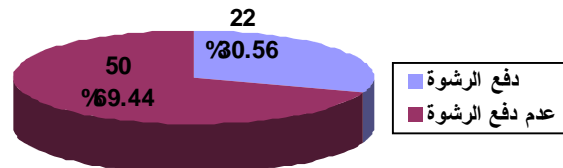
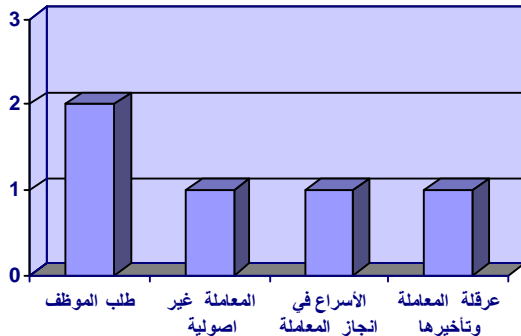
العدد الكلي المعتمد (٧٢)

- عدم دفع الرشوة (٥٠) نسبتها ٦٩,٤٤% من العدد الكلي المعتمد
- دفع الرشوة (٢٢) نسبتها ٣٠,٥٦% من العدد الكلي المعتمد
  - عدد الذين اضطروا الى دفع الرشوة (٢) ونسبتهم من دافعي الرشوة ٩,٠٩%
  - عدد الذين اضطروا الى دفع الرشوة دون سبب (٢٠) ونسبتهم من دافعي الرشوة ٩٠,٩١%
  - عدد الذين لم يضطروا الى دفع الرشوة (٠) ونسبتهم من دافعي الرشوة ٠%
- جدول بأعداد وصفات من قبضوا رشواى:

صفة من قبض الرشوة	العدد	نسبتها من دافعي الرشوة
موظف	١٠	٤٥,٤٥%
معقب معاملات	٢	٩,٠٩%
وسيط	٢	٩,٠٩%
لم تحدد الصفة	١٢	٥٤,٥٥%

○ جدول إحصائي بمؤشرات سبب دفع الرشوة:

سبب دفع الرشوة	عدد التأشيرات	نسبتها من دافعي الرشوة	نسبتها من مجموع الأسباب المؤشرة
طلب الموظف	٢	٩,٠٩%	٤٠%
المعاملة غير أصولية	١	٤,٥٥%	٢٠%
الإسراع في انجاز المعاملة	١	٤,٥٥%	٢٠%
قيام الدائرة بتأخير المعاملة أو عرقلتها	١	٤,٥٥%	٢٠%
المجموع	٥		١٠٠%



شكل توضيحي يبين عدد حالات دفع الرشوة وعدم دفعها ونسبتها من عدد الاستمارات المعتمدة

شكل توضيحي يبين اعداد حالات دفع الرشوة مصنفة وفقاً للسبب

• بلغ مجموع حالتي الأضرار المفروضة على المواطن لدفع الرشوة المتمثلة بـ (طلب الموظف وقيام الدائرة بتأخير المعاملة أو عرقلتها): (٣) ونسبتهم من دافعي الرشوة ١٣,٦٤% ونسبتهم من مجموع الأسباب المؤشرة ٦٠% وفي حالة إضافة عدد الذين أجابوا بـ (نعم) على السؤال دون التأثير على أي سبب في السؤال الثاني فيصبح المجموع (٢٣) ونسبتهم من دافعي الرشوة ١٠٤,٥٥%.

• بلغ مجموع حالتي دفع الرشوة بمبادرة من المواطن والمتمثلة بـ (المعاملة غير اصولية والأسراع في انجاز المعاملة): (٢) ونسبتهم من دافعي الرشوة ٩,٠٩% ونسبتهم من مجموع الأسباب المؤشرة ٤٠%.

## الدائرة (مصرف الرافدين / فرع الانبار)

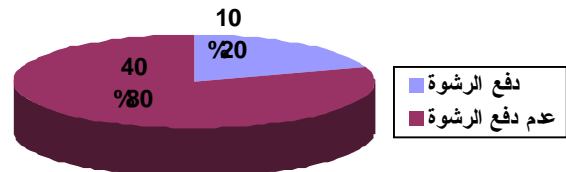
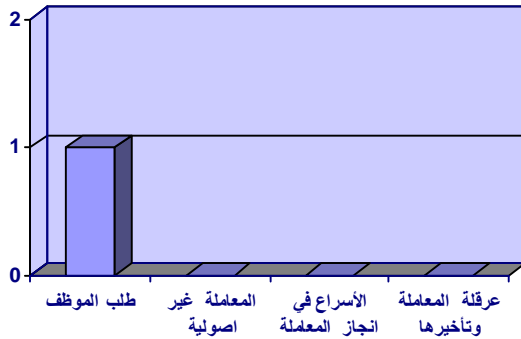
العدد الكلي المعتمد (٥٠)

- عدم دفع الرشوة (٤٠) نسبتها ٨٠% من العدد الكلي المعتمد
- دفع الرشوة (١٠) نسبتها ٢٠% من العدد الكلي المعتمد
  - عدد الذين اضطروا الى دفع الرشوة (١) ونسبتهم من دافعي الرشوة ١٠%
  - عدد الذين اضطروا الى دفع الرشوة دون سبب (٩) ونسبتهم من دافعي الرشوة ٩٠%
  - عدد الذين لم يضطروا الى دفع الرشوة (٠) ونسبتهم من دافعي الرشوة ٠%
- جدول بأعداد وصفات من قبضوا رشواى:

صفة من قبض الرشوة	العدد	نسبتها من دافعي الرشوة
موظف	٢	٢٠%
معقب معاملات		
وسيط		
لم تحدد الصفة	٧	٧٠%

○ جدول إحصائي بمؤشرات سبب دفع الرشوة:

سبب دفع الرشوة	عدد التأشيرات	نسبتها من دافعي الرشوة	نسبتها من مجموع الأسباب المؤشرة
طلب الموظف	١	١٠%	١٠٠%
المعاملة غير أصولية			
الإسراع في انجاز المعاملة			
قيام الدائرة بتأخير المعاملة أو عرقلتها			
المجموع	١		١٠٠%



شكل توضيحي يبين اعداد حالات دفع الرشوة مصنفة وفقاً للسبب

شكل توضيحي يبين عدد حالات دفع الرشوة وعدم دفعها ونسبتهما من عدد الأستمارات المعتمدة

- بلغ مجموع حالاتي الأضرار المفروضة على المواطن لدفع الرشوة المتمثلة بـ (طلب الموظف وقيام الدائرة بتأخير المعاملة أو عرقلتها): (١) ونسبتهم من دافعي الرشوة ١٠% ونسبتهم من مجموع الأسباب المؤثرة ١٠٠% وفي حالة إضافة عدد الذين أجابوا بـ (نعم) على السؤال دون التأشير على أي سبب في السؤال الثاني فيصبح المجموع (١٠) ونسبتهم من دافعي الرشوة ١٠٠%.

- بلغت نسبة حالة دفع الرشوة بمبادرة من المواطن والمتمثلة بـ (المعاملة غير أصولية والإسراع في انجاز المعاملة) ٠% لعدم وجود أي مؤشر.

## الدائرة (مديرية السفر والجنسية / الانبار)

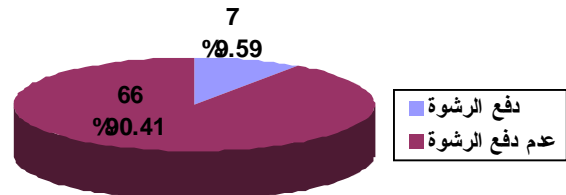
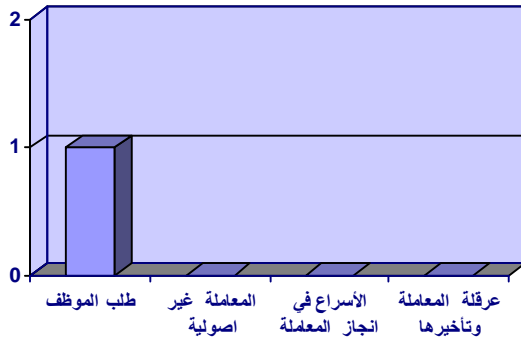
العدد الكلي المعتمد (٧٣)

- عدم دفع الرشوة (٦٦) نسبتها ٩٠,٤١% من العدد الكلي المعتمد
- دفع الرشوة (٧) نسبتها ٩,٥٩% من العدد الكلي المعتمد
  - عدد الذين اضطروا الى دفع الرشوة (١) ونسبتهم من دافعي الرشوة ١٤,٢٩%
  - عدد الذين اضطروا الى دفع الرشوة دون سبب (٦) ونسبتهم من دافعي الرشوة ٨٥,٧١%
  - عدد الذين لم يضطروا الى دفع الرشوة (٠) ونسبتهم من دافعي الرشوة ٠%
- جدول بأعداد وصفات من قبضوا رشواى:

صفة من قبض الرشوة	العدد	نسبتها من دافعي الرشوة
موظف	١	١٤,٢٩%
معقب معاملات	١	١٤,٢٩%
وسيط		
لم تحدد الصفة	٥	٧١,٤٣%

○ جدول إحصائي بمؤشرات سبب دفع الرشوة:

سبب دفع الرشوة	عدد التأشيرات	نسبتها من دافعي الرشوة	نسبتها من مجموع الأسباب المؤشرة
طلب الموظف	١	١٤,٢٩%	١٠٠%
المعاملة غير أصولية			
الإسراع في انجاز المعاملة			
قيام الدائرة بتأخير المعاملة أو عرقلتها			
المجموع	١		١٠٠%



شكل توضيحي يبين اعداد حالات دفع الرشوة مصنفة وفقاً للسبب

شكل توضيحي يبين عدد حالات دفع الرشوة وعدم دفعها ونسبتها من عدد الاستمارات المعتمدة

- بلغ مجموع حالاتي الأضرار المفروضة على المواطن لدفع الرشوة المتمثلة بـ (طلب الموظف وقيام الدائرة بتأخير المعاملة أو عرقلتها): (١) ونسبتهم من دافعي الرشوة ١٤,٢٩% ونسبتهم من مجموع الأسباب المؤثرة ١٠٠% وفي حالة إضافة عدد الذين أجابوا بـ (نعم) على السؤال دون التأشير على أي سبب في السؤال الثاني فيصبح المجموع (٧) ونسبتهم من دافعي الرشوة ١٠٠%.
- بلغت نسبة حالة دفع الرشوة بمبادرة من المواطن والمتمثلة بـ (المعاملة غير أصولية والإسراع في انجاز المعاملة) ٠% لعدم وجود أي مؤشر.

## الدائرة (مديرية تربية الانبار)

العدد الكلي المعتمد (٤٨)

- عدم دفع الرشوة (٣٢) نسبتها ٦٦,٦٧% من العدد الكلي المعتمد
- دفع الرشوة (١٦) نسبتها ٣٣,٣٣% من العدد الكلي المعتمد
  - عدد الذين اضطروا الى دفع الرشوة (٠) ونسبتهم من دافعي الرشوة ٠%
  - عدد الذين اضطروا الى دفع الرشوة دون سبب (١٦) ونسبتهم من دافعي الرشوة ١٠٠%
  - عدد الذين لم يضطروا الى دفع الرشوة (٠) ونسبتهم من دافعي الرشوة ٠%
  - جدول بأعداد وصفات من قبضوا رشاوى:

صفة من قبض الرشوة	العدد	نسبتها من دافعي الرشوة
موظف	٥	٣١,٢٥%
معقب معاملات	١	٦,٢٥%
وسيط	١	٦,٢٥%
لم تحدد الصفة	٢	١٢,٥%

ملاحظة: لم يتم ذكر أي مؤشرات أخرى.