

تحليل نتائج الاستبيان المنفذ في القادسية خلال شهر كانون الأول

تولت لجنة تنفيذ الاستبيان توزيع استمارات الاستبيان على مراجعي الدوائر التالية في محافظة (القادسية) خلال شهر كانون الأول.

١. مديرية بلدية الديوانية
٢. شركة المنتجات النفطية في الديوانية
٣. مستشفى الديوانية العام
٤. مصرف الرشيد / فرع الفرات ٥١٥ - الديوانية
٥. مديرية تربية الديوانية
٦. مديرية التسجيل العقاري / الديوانية
٧. الهيئة الوطنية للتقاعد / القادسية
٨. مديرية ضريبة القادسية
٩. دائرة الرعاية الاجتماعية / الديوانية
١٠. مديرية جنسية الديوانية / قسم الجنسية
١١. مديرية الجنسية / قسم شهادة الجنسية في الديوانية
١٢. مديرية مرور الديوانية

وقد بلغ عدد الاستمارات المستلمة (١١٣٩) استمارة.

النتائج العامة

العدد الكلي المعتمد (١١٣٩)

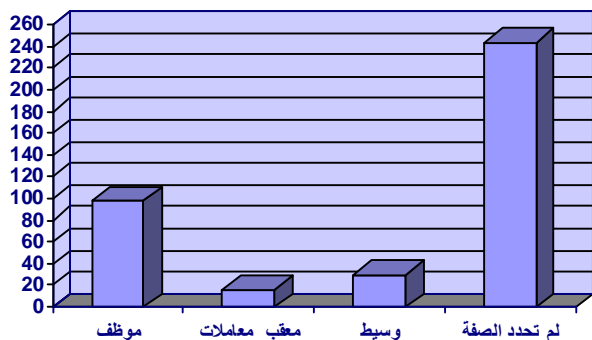
- عدم دفع الرشوة (٧٦٤) نسبتها ٦٧,٠٨ % من العدد الكلي المعتمد
- دفع الرشوة (٣٧٥) نسبتها ٣٢,٩٢ % من العدد الكلي المعتمد

في ما يلي جدول يبين تفاصيل حالات دفع الرشوة:

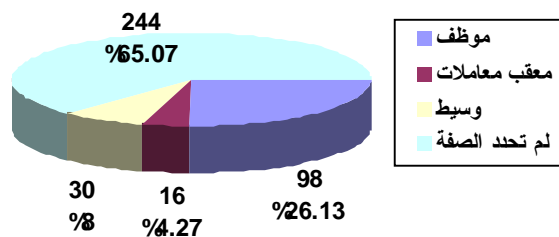
| ت | حالات دفع الرشوة | عدد | نسبتهم من العدد الكلي لدافعي الرشوة |
|---|--|-----|-------------------------------------|
| ١ | الذين اضطروا لدفع الرشوة مع ذكر السبب | ١٤٤ | ٣٨,٤ % |
| ٢ | الذين اضطروا لدفع الرشوة دون ذكر السبب | ٢١٤ | ٥٧,٠٧ % |
| ٣ | الذين دفعوا الرشوة دون اضطرار مع ذكر السبب | ١٧ | ٤,٥٣ % |
| | المجموع | ٣٧٥ | ١٠٠ % |

وفي ما يلي جدول بأعداد وصفات من قبضوا رشوى:

| صفة من قبض الرشوة | العدد | نسبتها من دافعي الرشوة |
|-------------------|-------|------------------------|
| موظف | ٩٨ | ٢٦,١٣ % |
| معقب معاملات | ١٦ | ٤,٢٧ % |
| وسيط | ٣٠ | ٨ % |
| لم تحدد الصفة | ٢٤٤ | ٦٥,٠٧ % |



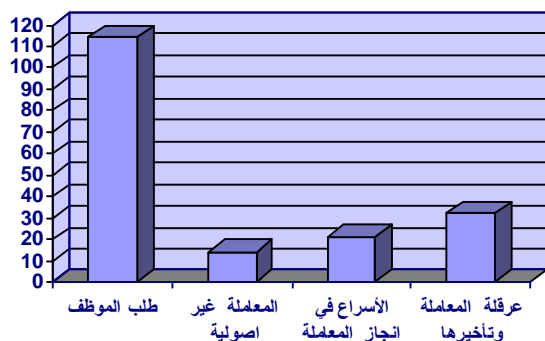
شكل توضيحي يبين اعداد حالات صفة من قبض الرشوة



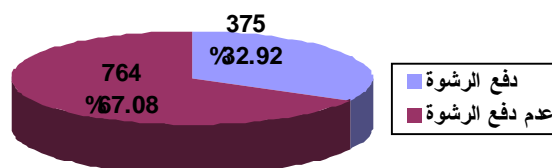
شكل توضيحي يبين عدد حالات صفة من قبض الرشوة ونسبتها من عدد دافعي الرشوة

جدول إحصائي بمؤشرات سبب دفع الرشوة:

| سبب دفع الرشوة | عدد التأشيرات | نسبتها من دافعي الرشوة | نسبتها من مجموع الأسباب المؤشرة |
|---|---------------|------------------------|---------------------------------|
| طلب الموظف | 114 | 30.4% | 62.98% |
| المعاملة غير أصولية | 14 | 3.73% | 7.74% |
| الإسراع في انجاز المعاملة | 21 | 5.6% | 11.6% |
| قيام الدائرة بتأخير المعاملة أو عرقلتها | 32 | 8.53% | 17.68% |
| المجموع | 181 | | 100% |



شكل توضيحي يبين اعداد حالات دفع الرشوة مصنفة وفقاً للسبب

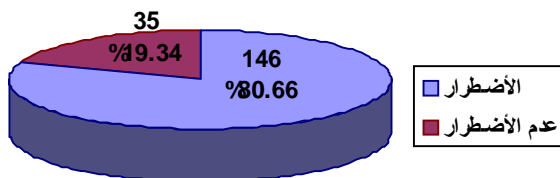


شكل توضيحي يبين عدد حالات دفع الرشوة وعدم دفعها ونسبتها من عدد الاستمارات المعتمدة

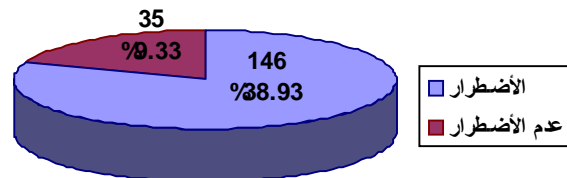
تحديد مسببات اضطرار دفع الرشوة من عدمها

- منطقياً تم اعتبار السببين (طلب الموظف وقيام الدائرة بتأخير انجاز المعاملة أو عرقلتها) سبباً لاضطرار المواطن لدفع الرشوة حيث بلغ مجموعها (١٤٦) ونسبتها (٣٨,٩٣%) من مجموع دافعي الرشوة ونسبتها (٨٠,٦٦%) من مجموع أسباب حالات دفع الرشوة, وفي حالة إضافة عدد الذين أجابوا بـ (نعم) على السؤال دون التأشير على أي سبب في السؤال الثاني فيصبح المجموع (٣٦٠) ونسبتهم من دافعي الرشوة ٩٦%.

- اعتبار السببين (المعاملة غير أصولية والإسراع في انجاز المعاملة) كحالتين لعدم اضطرار المواطن لدفع الرشوة حيث بلغ مجموعها (٣٥) ونسبتها (٩,٣٣%) من مجموع دافعي الرشوة ونسبتها (١٩,٣٤%) من مجموع أسباب حالات دفع الرشوة.



شكل توضيحي يبين عدد حالات الاضطرار من عدمها ونسبتهما من مجموع الأسباب المؤشرة



شكل توضيحي يبين عدد حالات الاضطرار من عدمها ونسبتهما من دافعي الرشوة

نتائج الدوائر المختصرة

| ت | اسم الدائرة | العدد الكلي للاستثمارات المعتمدة | الاستثمارات المصنفة كحالة عدم دفع للرشوة | | الاستثمارات المصنفة كحالة دفع للرشوة | |
|---------|---|----------------------------------|--|--------|--------------------------------------|--------|
| | | | نسبتها من العدد الكلي | عددها | نسبتها من العدد الكلي | عددها |
| ١ | مديرية بلدية الديوانية | ٩٤ | ٣٣ | ٣٥,١١% | ٦١ | ٦٤,٨٩% |
| ٢ | شركة المنتجات النفطية في الديوانية | ٩١ | ٨٧ | ٩٥,٦% | ٤ | ٤,٤% |
| ٣ | مستشفى الديوانية العام | ٩٦ | ٤٨ | ٥٠% | ٤٨ | ٥٠% |
| ٤ | مصرف الرشيد / فرع الفرات ٥١٥ - الديوانية | ٩٠ | ٤٨ | ٥٣,٣٣% | ٤٢ | ٤٦,٦٧% |
| ٥ | مديرية تربية الديوانية | ١٠١ | ٨١ | ٨٠,٢% | ٢٠ | ١٩,٨% |
| ٦ | مديرية التسجيل العقاري / الديوانية | ٩٥ | ٥٢ | ٥٤,٧٤% | ٤٣ | ٤٥,٢٦% |
| ٧ | الهيئة الوطنية للتقاعد / القادسية | ١٠٠ | ٤٧ | ٤٧% | ٥٣ | ٥٣% |
| ٨ | مديرية ضريبة القادسية | ٩٥ | ٧٧ | ٨١,٠٥% | ١٨ | ١٨,٩٥% |
| ٩ | شبكة الحماية الاجتماعية / الديوانية | ٩٠ | ٦٥ | ٧٢,٢٢% | ٢٥ | ٢٧,٧٨% |
| ١٠ | مديرية جنسية الديوانية / قسم الجنسية | ٩٤ | ٧٥ | ٧٩,٧٩% | ١٩ | ٢٠,٢١% |
| ١١ | مديرية الجنسية / قسم شهادة الجنسية في الديوانية | ٩٥ | ٧٢ | ٧٥,٧٩% | ٢٣ | ٢٤,٢١% |
| ١٢ | مديرية مرور الديوانية | ٩٨ | ٧٩ | ٨٠,٦١% | ١٩ | ١٩,٣٩% |
| المجموع | | ١١٣٩ | ٧٦٤ | ٦٧,٠٨% | ٣٧٥ | ٣٢,٩٢% |

الدائرة (مديرية بلدية الديوانية)

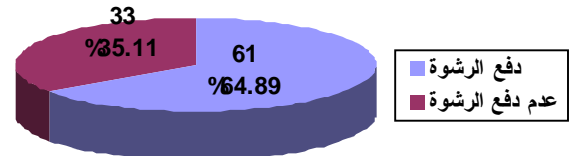
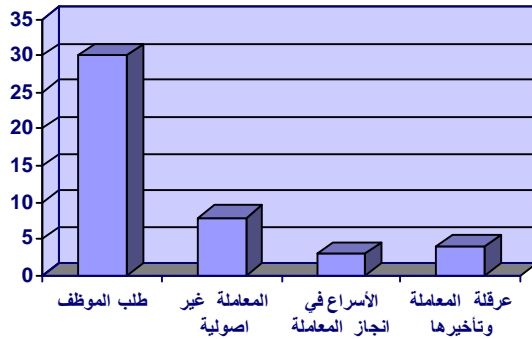
العدد الكلي المعتمد (٩٤)

- عدم دفع الرشوة (٣٣) نسبتها ٣٥,١١ % من العدد الكلي المعتمد
- دفع الرشوة (٦١) نسبتها ٦٤,٨٩ % من العدد الكلي المعتمد
 - عدد الذين اضطروا الى دفع الرشوة (٤٠) ونسبتهم من دافعي الرشوة ٦٥,٥٧ %
 - عدد الذين اضطروا الى دفع الرشوة دون سبب (٢١) ونسبتهم من دافعي الرشوة ٣٤,٤٣ %
 - عدد الذين لم يضطروا الى دفع الرشوة (٠) ونسبتهم من دافعي الرشوة ٠ %
- جدول بأعداد وصفات من قبضوا رشواى:

| صفة من قبض الرشوة | العدد | نسبتها من دافعي الرشوة |
|-------------------|-------|------------------------|
| موظف | ٢١ | ٣٤,٤٣ % |
| معقب معاملات | ٥ | ٨,٢ % |
| وسيط | ٦ | ٩,٨٤ % |
| لم تحدد الصفة | ٣١ | ٥٠,٨٢ % |

○ جدول إحصائي بمؤشرات سبب دفع الرشوة:

| سبب دفع الرشوة | عدد التأشيرات | نسبتها من دافعي الرشوة | نسبتها من مجموع الأسباب المؤشرة |
|---|---------------|------------------------|---------------------------------|
| طلب الموظف | ٣٠ | ٤٩,١٨ % | ٦٦,٦٧ % |
| المعاملة غير أصولية | ٨ | ١٣,١١ % | ١٧,٧٨ % |
| الإسراع في انجاز المعاملة | ٣ | ٤,٩٢ % | ٦,٦٧ % |
| قيام الدائرة بتأخير المعاملة أو عرقلتها | ٤ | ٦,٥٦ % | ٨,٨٨ % |
| المجموع | ٤٥ | | ١٠٠ % |



شكل توضيحي يبين عدد حالات دفع الرشوة وعدم دفعها ونسبتها من عدد الاستمرات المعتمدة

شكل توضيحي يبين اعداد حالات دفع الرشوة مصنفة وفقاً للسبب

• بلغ مجموع حالتي الأضرار المفروضة على المواطن لدفع الرشوة المتمثلة بـ (طلب الموظف وقيام الدائرة بتأخير المعاملة أو عرقلتها): (٣٤) ونسبتهم من دافعي الرشوة ٥٥,٧٤% ونسبتهم من مجموع الأسباب المؤشرة ٧٥,٥٦% وفي حالة إضافة عدد الذين أجابوا بـ (نعم) على السؤال دون التأشير على أي سبب في السؤال الثاني فيصبح المجموع (٥٥) ونسبتهم من دافعي الرشوة ٩٠,١٦%.

• بلغ مجموع حالتي دفع الرشوة بمبادرة من المواطن والمتمثلة بـ (المعاملة غير اصولية والأسراع في انجاز المعاملة): (١١) ونسبتهم من دافعي الرشوة ١٨,٠٣% ونسبتهم من مجموع الأسباب المؤشرة ٢٤,٤٤%.

الدائرة (شركة المنتجات النفطية في الديوانية)

العدد الكلي المعتمد (٩١)

- عدم دفع الرشوة (٨٧) نسبتها ٩٥,٦% من العدد الكلي المعتمد
- دفع الرشوة (٤) نسبتها ٤,٤% من العدد الكلي المعتمد
 - عدد الذين اضطروا الى دفع الرشوة (٠) ونسبتهم من دافعي الرشوة ٠%
 - عدد الذين اضطروا الى دفع الرشوة دون سبب (٤) ونسبتهم من دافعي الرشوة ١٠٠%
 - عدد الذين لم يضطروا الى دفع الرشوة (٠) ونسبتهم من دافعي الرشوة ٠%
- جدول بأعداد وصفات من قبضوا رشاوى:

| صفة من قبض الرشوة | العدد | نسبتها من دافعي الرشوة |
|-------------------|-------|------------------------|
| موظف | | |
| معقب معاملات | | |
| وسيط | | |
| لم تحدد الصفة | ٤ | ١٠٠% |

الدائرة (مستشفى الديوانية العام)

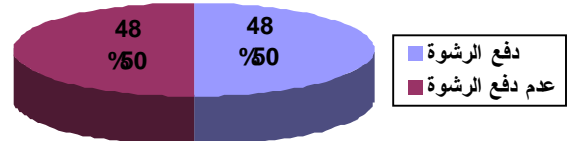
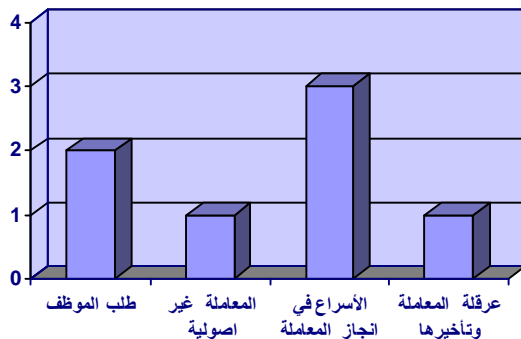
العدد الكلي المعتمد (٩٦)

- عدم دفع الرشوة (٤٨) نسبتها ٥٠% من العدد الكلي المعتمد
- دفع الرشوة (٤٨) نسبتها ٥٠% من العدد الكلي المعتمد
 - عدد الذين اضطروا الى دفع الرشوة (١) ونسبتهم من دافعي الرشوة ٢,٠٨%
 - عدد الذين اضطروا الى دفع الرشوة دون سبب (٤٣) ونسبتهم من دافعي الرشوة ٨٩,٥٨%
 - عدد الذين لم يضطروا الى دفع الرشوة (٤) ونسبتهم من دافعي الرشوة ٨,٣٣%
- جدول بأعداد وصفات من قبضوا رشواى:

| صفة من قبض الرشوة | العدد | نسبتها من دافعي الرشوة |
|-------------------|-------|------------------------|
| موظف | ٢ | ٤,١٧% |
| معقب معاملات | | |
| وسيط | ١ | ٢,٠٨% |
| لم تحدد الصفة | ٤٥ | ٩٣,٧٥% |

○ جدول إحصائي بمؤشرات سبب دفع الرشوة:

| سبب دفع الرشوة | عدد التأشيرات | نسبتها من دافعي الرشوة | نسبتها من مجموع الأسباب المؤشرة |
|---|---------------|------------------------|---------------------------------|
| طلب الموظف | ٢ | ٤,١٧% | ٢٨,٥٧% |
| المعاملة غير أصولية | ١ | ٢,٠٨% | ١٤,٢٩% |
| الإسراع في انجاز المعاملة | ٣ | ٦,٢٥% | ٤٢,٨٦% |
| قيام الدائرة بتأخير المعاملة أو عرقلتها | ١ | ٢,٠٨% | ١٤,٢٩% |
| المجموع | ٧ | | ١٠٠% |



شكل توضيحي يبين عدد حالات دفع الرشوة وعدم دفعها ونسبتها من عدد الاستمرات المعتمدة

شكل توضيحي يبين اعداد حالات دفع الرشوة مصنفة وفقاً للسبب

• بلغ مجموع حالتي الأضرار المفروضة على المواطن لدفع الرشوة المتمثلة بـ (طلب الموظف وقيام الدائرة بتأخير المعاملة أو عرقلتها): (٣) ونسبتهم من دافعي الرشوة ٦,٢٥% ونسبتهم من مجموع الأسباب المؤشرة ٤٢,٨٦% وفي حالة إضافة عدد الذين أجابوا بـ (نعم) على السؤال دون التأشير على أي سبب في السؤال الثاني فيصبح المجموع (٤٦) ونسبتهم من دافعي الرشوة ٩٥,٨٣%.

• بلغ مجموع حالتي دفع الرشوة بمبادرة من المواطن والمتمثلة بـ (المعاملة غير اصولية والأسراع في انجاز المعاملة): (٤) ونسبتهم من دافعي الرشوة ٨,٣٣% ونسبتهم من مجموع الأسباب المؤشرة ٥٧,١٤%.

الدائرة (مصرف الرشيد / فرع الفرات ٥١٥ - الديوانية)

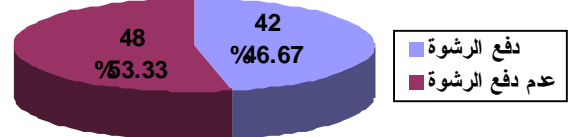
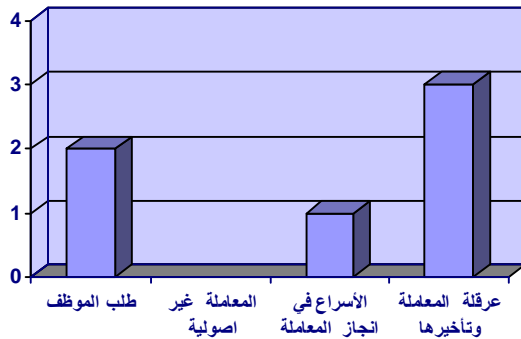
العدد الكلي المعتمد (٩٠)

- عدم دفع الرشوة (٤٨) نسبتها ٥٣,٣٣% من العدد الكلي المعتمد
- دفع الرشوة (٤٢) نسبتها ٤٦,٦٧% من العدد الكلي المعتمد
 - عدد الذين اضطروا الى دفع الرشوة (٥) ونسبتهم من دافعي الرشوة ١١,٩%
 - عدد الذين اضطروا الى دفع الرشوة دون سبب (٣٧) ونسبتهم من دافعي الرشوة ٨٨,١%
 - عدد الذين لم يضطروا الى دفع الرشوة (٠) ونسبتهم من دافعي الرشوة ٠%
- جدول بأعداد وصفات من قبضوا رشواى:

| صفة من قبض الرشوة | العدد | نسبتها من دافعي الرشوة |
|-------------------|-------|------------------------|
| موظف | ٣ | ٧,١٤% |
| معقب معاملات | ١ | ٢,٣٨% |
| وسيط | ١ | ٢,٣٨% |
| لم تحدد الصفة | ٣٩ | ٩٢,٨٦% |

○ جدول إحصائي بمؤشرات سبب دفع الرشوة:

| سبب دفع الرشوة | عدد التأشيرات | نسبتها من دافعي الرشوة | نسبتها من مجموع الأسباب المؤشرة |
|---|---------------|------------------------|---------------------------------|
| طلب الموظف | ٢ | ٤,٧٦% | ٣٣,٣٣% |
| المعاملة غير أصولية | | | |
| الإسراع في انجاز المعاملة | ١ | ٢,٣٨% | ١٦,٦٧% |
| قيام الدائرة بتأخير المعاملة أو عرقلتها | ٣ | ٧,١٤% | ٥٠% |
| المجموع | ٦ | | ١٠٠% |



شكل توضيحي يبين عدد حالات دفع الرشوة وعدم دفعها ونسبتها من عدد الاستثمارات المعتمدة

شكل توضيحي يبين اعداد حالات دفع الرشوة مصنفة وفقاً للسبب

• بلغ مجموع حالتي الأضرار المفروضة على المواطن لدفع الرشوة المتمثلة بـ (طلب الموظف وقيام الدائرة بتأخير المعاملة أو عرقلتها): (٥) ونسبتهم من دافعي الرشوة ١١,٩% ونسبتهم من مجموع الأسباب المؤشرة ٨٣,٣٣% وفي حالة إضافة عدد الذين أجابوا بـ (نعم) على السؤال دون التأشير على أي سبب في السؤال الثاني فيصبح المجموع (٤٢) ونسبتهم من دافعي الرشوة ١٠٠%.

• بلغ مجموع حالتي دفع الرشوة بمبادرة من المواطن والمتمثلة بـ (المعاملة غير اصولية والأسراع في انجاز المعاملة): (١) ونسبتهم من دافعي الرشوة ٢,٣٨% ونسبتهم من مجموع الأسباب المؤشرة ١٦,٦٧%.

الدائرة (مديرية تربية الديوانية)

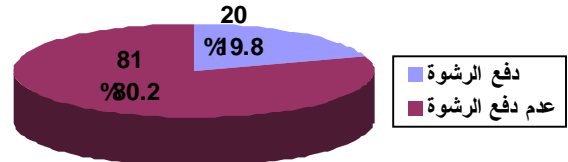
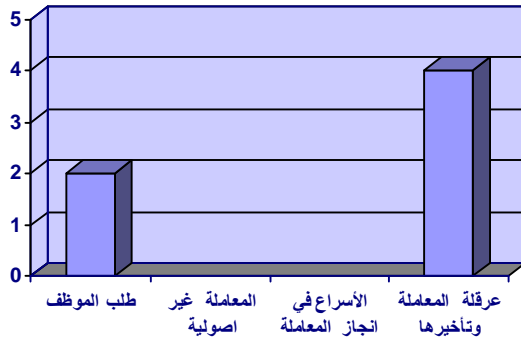
العدد الكلي المعتمد (١٠١)

- عدم دفع الرشوة (٨١) نسبتها ٨٠,٢% من العدد الكلي المعتمد
- دفع الرشوة (٢٠) نسبتها ١٩,٨% من العدد الكلي المعتمد
 - عدد الذين اضطروا الى دفع الرشوة (٤) ونسبتهم من دافعي الرشوة ٢٠%
 - عدد الذين اضطروا الى دفع الرشوة دون سبب (١٥) ونسبتهم من دافعي الرشوة ٧٥%
 - عدد الذين لم يضطروا الى دفع الرشوة (١) ونسبتهم من دافعي الرشوة ٥%
- جدول بأعداد وصفات من قبضوا رشواى:

| صفة من قبض الرشوة | العدد | نسبتها من دافعي الرشوة |
|-------------------|-------|------------------------|
| موظف | ٥ | ٢٥% |
| معقب معاملات | | |
| وسيط | | |
| لم تحدد الصفة | ١٥ | ٧٥% |

○ جدول إحصائي بمؤشرات سبب دفع الرشوة:

| سبب دفع الرشوة | عدد التأشيرات | نسبتها من دافعي الرشوة | نسبتها من مجموع الأسباب المؤشرة |
|---|---------------|------------------------|---------------------------------|
| طلب الموظف | ٢ | ١٠% | ٣٣,٣٣% |
| المعاملة غير أصولية | | | |
| الإسراع في انجاز المعاملة | | | |
| قيام الدائرة بتأخير المعاملة أو عرقلتها | ٤ | ٢٠% | ٦٦,٦٧% |
| المجموع | ٦ | | ١٠٠% |



شكل توضيحي يبين عدد حالات دفع الرشوة وعدم دفعها ونسبتها من عدد الاستمارات المعتمدة

شكل توضيحي يبين اعداد حالات دفع الرشوة مصنفة وفقاً للسبب

- بلغ مجموع حالتي الأضرار المفروضة على المواطن لدفع الرشوة المتمثلة بـ (طلب الموظف وقيام الدائرة بتأخير المعاملة أو عرقلتها): (٦) ونسبتهم من دافعي الرشوة ٣٠% ونسبتهم من مجموع الأسباب المؤثرة ١٠٠% وفي حالة إضافة عدد الذين أجابوا بـ (نعم) على السؤال دون التأشير على أي سبب في السؤال الثاني فيصبح المجموع (٢١) ونسبتهم من دافعي الرشوة ١٠٥%.

- بلغت نسبة حالة دفع الرشوة بمبادرة من المواطن والمتمثلة بـ (المعاملة غير أصولية والإسراع في انجاز المعاملة) ٠% لعدم وجود أي مؤشر.

الدائرة (مديرية التسجيل العقاري في الديوانية)

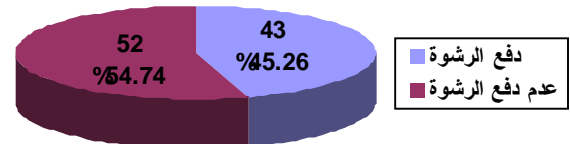
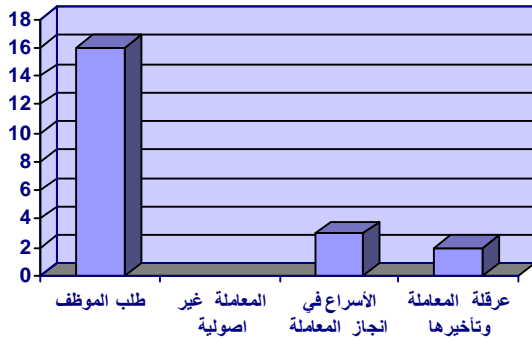
العدد الكلي المعتمد (٩٥)

- عدم دفع الرشوة (٥٢) نسبتها ٥٤,٧٤% من العدد الكلي المعتمد
- دفع الرشوة (٤٣) نسبتها ٤٥,٢٦% من العدد الكلي المعتمد
 - عدد الذين اضطروا الى دفع الرشوة (١٧) ونسبتهم من دافعي الرشوة ٣٩,٥٣%
 - عدد الذين اضطروا الى دفع الرشوة دون سبب (٢٣) ونسبتهم من دافعي الرشوة ٥٣,٤٩%
 - عدد الذين لم يضطروا الى دفع الرشوة (٣) ونسبتهم من دافعي الرشوة ٦,٩٨%
- جدول بأعداد وصفات من قبضوا رشواى:

| صفة من قبض الرشوة | العدد | نسبتها من دافعي الرشوة |
|-------------------|-------|------------------------|
| موظف | ١٥ | ٣٤,٨٨% |
| معقب معاملات | | |
| وسيط | ٣ | ٦,٩٨% |
| لم تحدد الصفة | ٢٦ | ٦٠,٤٧% |

○ جدول إحصائي بمؤشرات سبب دفع الرشوة:

| سبب دفع الرشوة | عدد التأشيرات | نسبتها من دافعي الرشوة | نسبتها من مجموع الأسباب المؤشرة |
|---|---------------|------------------------|---------------------------------|
| طلب الموظف | ١٦ | ٣٧,٢١% | ٧٦,١٩% |
| المعاملة غير أصولية | | | |
| الإسراع في انجاز المعاملة | ٣ | ٦,٩٨% | ١٤,٢٩% |
| قيام الدائرة بتأخير المعاملة أو عرقلتها | ٢ | ٤,٦٥% | ٩,٥٢% |
| المجموع | ٢١ | | ١٠٠% |



شكل توضيحي يبين عدد حالات دفع الرشوة وعدم دفعها ونسبتهما من عدد الاستمرات المعتمدة

شكل توضيحي يبين اعداد حالات دفع الرشوة مصنفة وفقاً للسبب

• بلغ مجموع حالتي الأضرار المفروضة على المواطن لدفع الرشوة المتمثلة بـ (طلب الموظف وقيام الدائرة بتأخير المعاملة أو عرقلتها): (١٨) ونسبتهم من دافعي الرشوة ٤١,٨٦% ونسبتهم من مجموع الأسباب المؤشرة ٨٥,٧١% وفي حالة إضافة عدد الذين أجابوا بـ (نعم) على السؤال دون التأشير على أي سبب في السؤال الثاني فيصبح المجموع (٤١) ونسبتهم من دافعي الرشوة ٩٥,٣٥%.

• بلغ مجموع حالتي دفع الرشوة بمبادرة من المواطن والمتمثلة بـ (المعاملة غير اصولية والأسراع في انجاز المعاملة): (٣) ونسبتهم من دافعي الرشوة ٦,٩٨% ونسبتهم من مجموع الأسباب المؤشرة ١٤,٢٩%.

الدائرة (الهيئة الوطنية للتقاعد / القادسية)

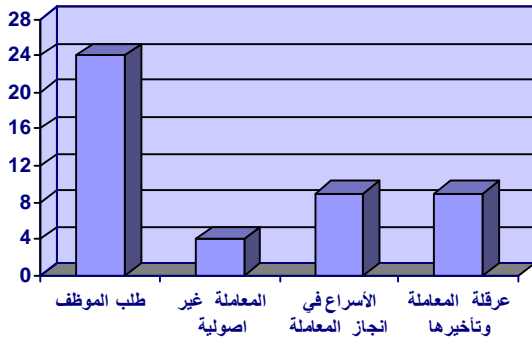
العدد الكلي المعتمد (١٠٠)

- عدم دفع الرشوة (٤٧) نسبتها ٤٧% من العدد الكلي المعتمد
- دفع الرشوة (٥٣) نسبتها ٥٣% من العدد الكلي المعتمد
 - عدد الذين اضطروا الى دفع الرشوة (٤٠) ونسبتهم من دافعي الرشوة ٧٥,٤٧%
 - عدد الذين اضطروا الى دفع الرشوة دون سبب (١٣) ونسبتهم من دافعي الرشوة ٢٤,٥٣%
 - عدد الذين لم يضطروا الى دفع الرشوة (٠) ونسبتهم من دافعي الرشوة ٠%
- جدول بأعداد وصفات من قبضوا رشواى:

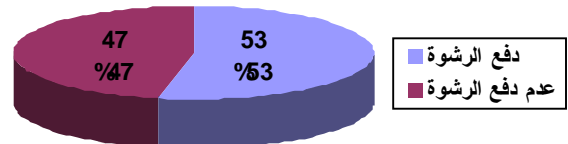
| صفة من قبض الرشوة | العدد | نسبتها من دافعي الرشوة |
|-------------------|-------|------------------------|
| موظف | ١٧ | ٣٢,٠٨% |
| معقب معاملات | ٦ | ١١,٣٢% |
| وسيط | ١٢ | ٢٢,٦٤% |
| لم تحدد الصفة | ٢٠ | ٣٧,٧٤% |

○ جدول إحصائي بمؤشرات سبب دفع الرشوة:

| سبب دفع الرشوة | عدد التأشيرات | نسبتها من دافعي الرشوة | نسبتها من مجموع الأسباب المؤشرة |
|---|---------------|------------------------|---------------------------------|
| طلب الموظف | ٢٤ | ٤٥,٢٨% | ٥٢,١٦% |
| المعاملة غير أصولية | ٤ | ٧,٥٥% | ٨,٧% |
| الإسراع في انجاز المعاملة | ٩ | ١٦,٩٨% | ١٩,٥٧% |
| قيام الدائرة بتأخير المعاملة أو عرقلتها | ٩ | ١٦,٩٨% | ١٩,٥٧% |
| المجموع | ٤٦ | | ١٠٠% |



شكل توضيحي يبين اعداد حالات دفع الرشوة مصنفة وفقاً للسبب



شكل توضيحي يبين عدد حالات دفع الرشوة وعدم دفعها ونسبتها من عدد الاستمرات المعتمدة

• بلغ مجموع حالتي الأضرار المفروضة على المواطن لدفع الرشوة المتمثلة بـ (طلب الموظف وقيام الدائرة بتأخير المعاملة أو عرقلتها): (٣٣) ونسبتهم من دافعي الرشوة ٦٢,٢٦% ونسبتهم من مجموع الأسباب المؤشرة ٧١,٧٤% وفي حالة إضافة عدد الذين أجابوا بـ (نعم) على السؤال دون التأشير على أي سبب في السؤال الثاني فيصبح المجموع (٤٦) ونسبتهم من دافعي الرشوة ٨٦,٧٩%.

• بلغ مجموع حالتي دفع الرشوة بمبادرة من المواطن والمتمثلة بـ (المعاملة غير اصولية والأسراع في انجاز المعاملة): (١٣) ونسبتهم من دافعي الرشوة ٢٤,٥٣% ونسبتهم من مجموع الأسباب المؤشرة ٢٨,٢٦%.

الدائرة (مديرية ضريبة القادسية)

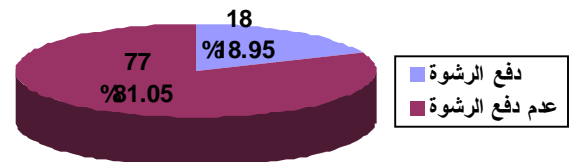
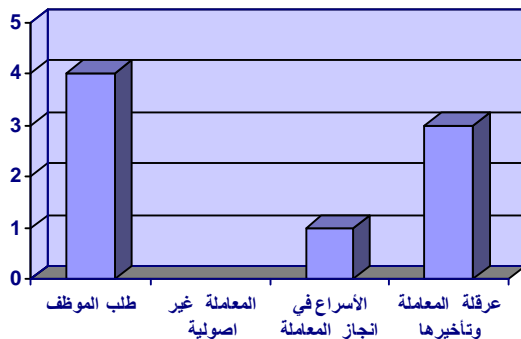
العدد الكلي المعتمد (٩٥)

- عدم دفع الرشوة (٧٧) نسبتها ٨١,٠٥% من العدد الكلي المعتمد
- دفع الرشوة (١٨) نسبتها ١٨,٩٥% من العدد الكلي المعتمد
 - عدد الذين اضطروا الى دفع الرشوة (٤) ونسبتهم من دافعي الرشوة ٢٢,٢٢%
 - عدد الذين اضطروا الى دفع الرشوة دون سبب (١٢) ونسبتهم من دافعي الرشوة ٦٦,٦٧%
 - عدد الذين لم يضطروا الى دفع الرشوة (٢) ونسبتهم من دافعي الرشوة ١١,١١%
- جدول بأعداد وصفات من قبضوا رشاًوى:

| صفة من قبض الرشوة | العدد | نسبتها من دافعي الرشوة |
|-------------------|-------|------------------------|
| موظف | ٤ | ٢٢,٢٢% |
| معقب معاملات | | |
| وسيط | | |
| لم تحدد الصفة | ١٤ | ٧٧,٧٨% |

○ جدول إحصائي بمؤشرات سبب دفع الرشوة:

| سبب دفع الرشوة | عدد التأشيرات | نسبتها من دافعي الرشوة | نسبتها من مجموع الأسباب المؤشرة |
|---|---------------|------------------------|---------------------------------|
| طلب الموظف | ٤ | ٢٢,٢٢% | ٥٠% |
| المعاملة غير أصولية | | | |
| الإسراع في انجاز المعاملة | ١ | ٥,٥٦% | ١٢,٥% |
| قيام الدائرة بتأخير المعاملة أو عرقلتها | ٣ | ١٦,٦٧% | ٣٧,٥% |
| المجموع | ٨ | | ١٠٠% |



شكل توضيحي يبين عدد حالات دفع الرشوة وعدم دفعها ونسبتها من عدد الاستمرات المعتمدة

شكل توضيحي يبين اعداد حالات دفع الرشوة مصنفة وفقاً للسبب

• بلغ مجموع حالتي الأضرار المفروضة على المواطن لدفع الرشوة المتمثلة بـ (طلب الموظف وقيام الدائرة بتأخير المعاملة أو عرقلتها): (٧) ونسبتهم من دافعي الرشوة ٣٨,٨٩% ونسبتهم من مجموع الأسباب المؤشرة ١٢,٥% وفي حالة إضافة عدد الذين أجابوا بـ (نعم) على السؤال دون التأثير على أي سبب في السؤال الثاني فيصبح المجموع (١٩) ونسبتهم من دافعي الرشوة ١٠٥,٥٦%.

• بلغ مجموع حالتي دفع الرشوة بمبادرة من المواطن والمتمثلة بـ (المعاملة غير اصولية والأسراع في انجاز المعاملة): (١) ونسبتهم من دافعي الرشوة ٥٥,٥٦% ونسبتهم من مجموع الأسباب المؤشرة ١٢,٥%.

الدائرة (الرعاية الاجتماعية / الديوانية)

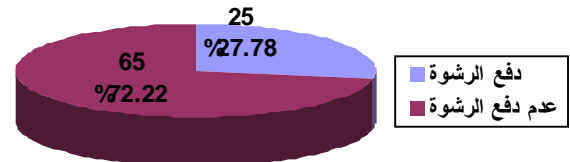
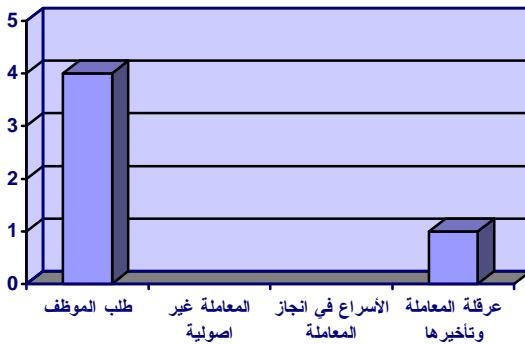
العدد الكلي المعتمد (٩٠)

- عدم دفع الرشوة (٦٥) نسبتها ٧٢,٢٢% من العدد الكلي المعتمد
- دفع الرشوة (٢٥) نسبتها ٢٧,٧٨% من العدد الكلي المعتمد
 - عدد الذين اضطروا الى دفع الرشوة (٥) ونسبتهم من دافعي الرشوة ٢٠%
 - عدد الذين اضطروا الى دفع الرشوة دون سبب (٢٠) ونسبتهم من دافعي الرشوة ٨٠%
 - عدد الذين لم يضطروا الى دفع الرشوة (٠) ونسبتهم من دافعي الرشوة ٠%
- جدول بأعداد وصفات من قبضوا رشواى:

| صفة من قبض الرشوة | العدد | نسبتها من دافعي الرشوة |
|-------------------|-------|------------------------|
| موظف | ٥ | ٢٠% |
| معقب معاملات | ٢ | ٨% |
| وسيط | ٣ | ١٢% |
| لم تحدد الصفة | ١٨ | ٧٢% |

○ جدول إحصائي بمؤشرات سبب دفع الرشوة:

| سبب دفع الرشوة | عدد التأشيرات | نسبتها من دافعي الرشوة | نسبتها من مجموع الأسباب المؤشرة |
|---|---------------|------------------------|---------------------------------|
| طلب الموظف | ٤ | ١٦% | ٨٠% |
| المعاملة غير أصولية | | | |
| الإسراع في انجاز المعاملة | | | |
| قيام الدائرة بتأخير المعاملة أو عرقلتها | ١ | ٤% | ٢٠% |
| المجموع | ٥ | | ١٠٠% |



شكل توضيحي يبين عدد حالات دفع الرشوة وعدم دفعها ونسبتهما من عدد الاستمرات المعتمدة

شكل توضيحي يبين اعداد حالات دفع الرشوة مصنفة وفقاً للسبب

- بلغ مجموع حالي الأضرار المفروضة على المواطن لدفع الرشوة المتمثلة بـ (طلب الموظف وقيام الدائرة بتأخير المعاملة أو عرقلتها): (٥) ونسبتهم من دافعي الرشوة ٢٠% ونسبتهم من مجموع الأسباب المؤثرة ١٠٠% وفي حالة إضافة عدد الذين أجابوا بـ (نعم) على السؤال دون التأشير على أي سبب في السؤال الثاني فيصبح المجموع (٢٥) ونسبتهم من دافعي الرشوة ١٠٠%.

- بلغت نسبة حالة دفع الرشوة بمبادرة من المواطن والمتمثلة بـ (المعاملة غير أصولية والإسراع في انجاز المعاملة) ٠% لعدم وجود أي مؤشر.

الدائرة (مديرية جنسية الديوانية / قسم الجنسية)

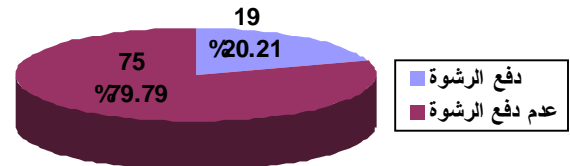
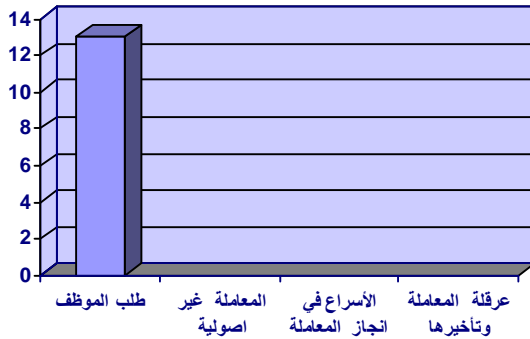
العدد الكلي المعتمد (٩٤)

- عدم دفع الرشوة (٧٥) نسبتها ٧٩,٧٩% من العدد الكلي المعتمد
- دفع الرشوة (١٩) نسبتها ٢٠,٢١% من العدد الكلي المعتمد
 - عدد الذين اضطروا الى دفع الرشوة (١٢) ونسبتهم من دافعي الرشوة ٦٣,١٦%
 - عدد الذين اضطروا الى دفع الرشوة دون سبب (٦) ونسبتهم من دافعي الرشوة ٣١,٥٨%
 - عدد الذين لم يضطروا الى دفع الرشوة (١) ونسبتهم من دافعي الرشوة ٥,٢٦%
- جدول بأعداد وصفات من قبضوا رشواى:

| صفة من قبض الرشوة | العدد | نسبتها من دافعي الرشوة |
|-------------------|-------|------------------------|
| موظف | ١٠ | ٥٢,٦٣% |
| معقب معاملات | | |
| وسيط | | |
| لم تحدد الصفة | ٩ | ٤٧,٣٧% |

○ جدول إحصائي بمؤشرات سبب دفع الرشوة:

| سبب دفع الرشوة | عدد التأشيرات | نسبتها من دافعي الرشوة | نسبتها من مجموع الأسباب المؤشرة |
|---|---------------|------------------------|---------------------------------|
| طلب الموظف | ١٣ | ٧٨,٤٢% | ١٠٠% |
| المعاملة غير أصولية | | | |
| الإسراع في انجاز المعاملة | | | |
| قيام الدائرة بتأخير المعاملة أو عرقلتها | | | |
| المجموع | ١٣ | | ١٠٠% |



شكل توضيحي يبين عدد حالات دفع الرشوة وعدم دفعها ونسبتها من عدد الاستمرات المعتمدة

شكل توضيحي يبين اعداد حالات دفع الرشوة مصنفة وفقاً للسبب

- بلغ مجموع حالاتي الأضرار المفروضة على المواطن لدفع الرشوة المتمثلة بـ (طلب الموظف وقيام الدائرة بتأخير المعاملة أو عرقلتها): (١٣) ونسبتهم من دافعي الرشوة ٦٨,٤٢% ونسبتهم من مجموع الأسباب المؤشرة ١٠٠% وفي حالة إضافة عدد الذين أجابوا بـ (نعم) على السؤال دون التأشير على أي سبب في السؤال الثاني فيصبح المجموع (١٩) ونسبتهم من دافعي الرشوة ١٠٠%.

- بلغت نسبة حالة دفع الرشوة بمبادرة من المواطن والمتمثلة بـ (المعاملة غير أصولية والإسراع في انجاز المعاملة) ٠% لعدم وجود أي مؤشر.

الدائرة (مديرية الجنسية / قسم شهادة الجنسية في الديوانية)

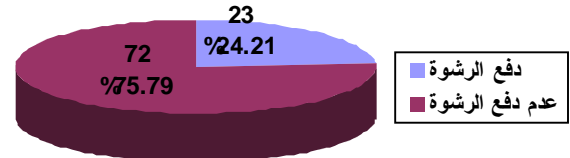
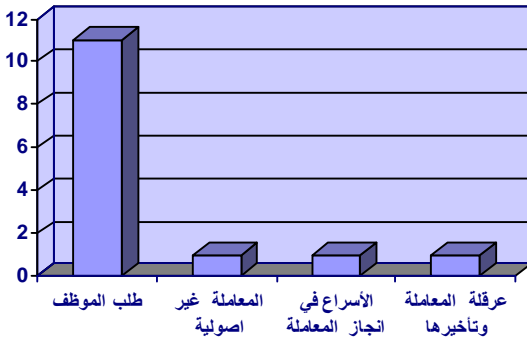
العدد الكلي المعتمد (٩٥)

- عدم دفع الرشوة (٧٢) نسبتها ٧٥,٧٩% من العدد الكلي المعتمد
- دفع الرشوة (٢٣) نسبتها ٢٤,٢١% من العدد الكلي المعتمد
 - عدد الذين اضطروا الى دفع الرشوة (١٢) ونسبتهم من دافعي الرشوة ٥٢,١٧%
 - عدد الذين اضطروا الى دفع الرشوة دون سبب (١١) ونسبتهم من دافعي الرشوة ٤٧,٨٣%
 - عدد الذين لم يضطروا الى دفع الرشوة (٠) ونسبتهم من دافعي الرشوة ٠%
- جدول بأعداد وصفات من قبضوا رشاًوى:

| صفة من قبض الرشوة | العدد | نسبتها من دافعي الرشوة |
|-------------------|-------|------------------------|
| موظف | ١١ | ٤٧,٨٣% |
| معقب معاملات | ٢ | ٨,٧% |
| وسيط | ٢ | ٨,٧% |
| لم تحدد الصفة | ١١ | ٤٧,٨٣% |

○ جدول إحصائي بمؤشرات سبب دفع الرشوة:

| سبب دفع الرشوة | عدد التأشيرات | نسبتها من دافعي الرشوة | نسبتها من مجموع الأسباب المؤشرة |
|---|---------------|------------------------|---------------------------------|
| طلب الموظف | ١١ | ٤٧,٨٣% | ٧٨,٥٨% |
| المعاملة غير أصولية | ١ | ٤,٣٥% | ٧,١٤% |
| الإسراع في انجاز المعاملة | ١ | ٤,٣٥% | ٧,١٤% |
| قيام الدائرة بتأخير المعاملة أو عرقلتها | ١ | ٤,٣٥% | ٧,١٤% |
| المجموع | ١٤ | | ١٠٠% |



شكل توضيحي يبين عدد حالات دفع الرشوة وعدم دفعها ونسبتهما من عدد الاستمرات المعتمدة

شكل توضيحي يبين اعداد حالات دفع الرشوة مصنفة وفقاً للسبب

• بلغ مجموع حالتي الأضرار المفروضة على المواطن لدفع الرشوة المتمثلة بـ (طلب الموظف وقيام الدائرة بتأخير المعاملة أو عرقلتها): (١٢) ونسبتهم من دافعي الرشوة ٥٢,١٧% ونسبتهم من مجموع الأسباب المؤشرة ٨٥,٧١% وفي حالة إضافة عدد الذين أجابوا بـ (نعم) على السؤال دون التأشير على أي سبب في السؤال الثاني فيصبح المجموع (٢٣) ونسبتهم من دافعي الرشوة ١٠٠%.

• بلغ مجموع حالتي دفع الرشوة بمبادرة من المواطن والمتمثلة بـ (المعاملة غير اصولية والأسراع في انجاز المعاملة): (٢) ونسبتهم من دافعي الرشوة ٨,٧% ونسبتهم من مجموع الأسباب المؤشرة ١٤,٢٩%.

الدائرة (مديرية مرور الديوانية)

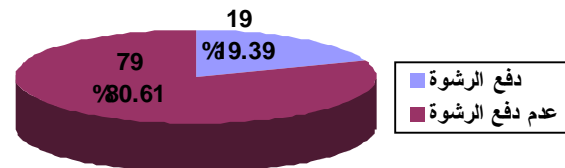
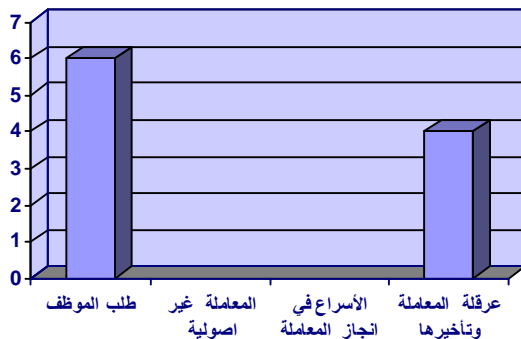
العدد الكلي المعتمد (٩٨)

- عدم دفع الرشوة (٧٩) نسبتها ٨٠,٦١ % من العدد الكلي المعتمد
- دفع الرشوة (١٩) نسبتها ١٩,٣٩ % من العدد الكلي المعتمد
 - عدد الذين اضطروا الى دفع الرشوة (٤) ونسبتهم من دافعي الرشوة ٢١,٠٥ %
 - عدد الذين اضطروا الى دفع الرشوة دون سبب (٩) ونسبتهم من دافعي الرشوة ٤٧,٣٧ %
 - عدد الذين لم يضطروا الى دفع الرشوة (٦) ونسبتهم من دافعي الرشوة ٣١,٥٨ %
- جدول بأعداد وصفات من قبضوا رشواى:

| صفة من قبض الرشوة | العدد | نسبتها من دافعي الرشوة |
|-------------------|-------|------------------------|
| موظف | ٥ | ٢٦,٣٢ % |
| معقب معاملات | | |
| وسيط | ٢ | ١٠,٥٣ % |
| لم تحدد الصفة | ١٢ | ٦٣,١٦ % |

○ جدول إحصائي بمؤشرات سبب دفع الرشوة:

| سبب دفع الرشوة | عدد التأشيرات | نسبتها من دافعي الرشوة | نسبتها من مجموع الأسباب المؤشرة |
|---|---------------|------------------------|---------------------------------|
| طلب الموظف | ٦ | ٣١,٥٨ % | ٦٠ % |
| المعاملة غير أصولية | | | |
| الإسراع في انجاز المعاملة | | | |
| قيام الدائرة بتأخير المعاملة أو عرقلتها | ٤ | ٢١,٠٥ % | ٤٠ % |
| المجموع | ١٠ | | ١٠٠ % |



شكل توضيحي يبين عدد حالات دفع الرشوة وعدم دفعها ونسبتهما من عدد الاستمرات المعتمدة

شكل توضيحي يبين اعداد حالات دفع الرشوة مصنفة وفقاً للسبب

- بلغ مجموع حالاتي الأضرار المفروضة على المواطن لدفع الرشوة المتمثلة بـ (طلب الموظف وقيام الدائرة بتأخير المعاملة أو عرقلتها): (١٠) ونسبتهم من دافعي الرشوة ٥٢,٦٣% ونسبتهم من مجموع الأسباب المؤشرة ١٠٠% وفي حالة إضافة عدد الذين أجابوا بـ (نعم) على السؤال دون التأشير على أي سبب في السؤال الثاني فيصبح المجموع (١٩) ونسبتهم من دافعي الرشوة ١٠٠%.

- بلغت نسبة حالة دفع الرشوة بمبادرة من المواطن والمتمثلة بـ (المعاملة غير أصولية والإسراع في انجاز المعاملة) ٠% لعدم وجود أي مؤشر.