

تحليل نتائج الاستبيان المنفذ في واسط خلال شهر كانون الأول

تولت لجنة تنفيذ الاستبيان توزيع استمارات الاستبيان على مراجعي الدوائر التالية في محافظة (واسط) خلال شهر كانون الأول.

١. دائرة الأحوال المدنية / الكوت

٢. مركز تموين واسط

٣. دائرة الرعاية الاجتماعية / الكوت

٤. مديرية التسجيل العقاري في واسط

٥. مصرف الرافدين في واسط

٦. المديرية العامة للضريبة في واسط

٧. مديرية المرور العامة / واسط

وقد بلغ عدد الاستمارات المستلمة (٣٧٠) استمارة.

النتائج العامة

العدد الكلي المعتمد (٣٧٠)

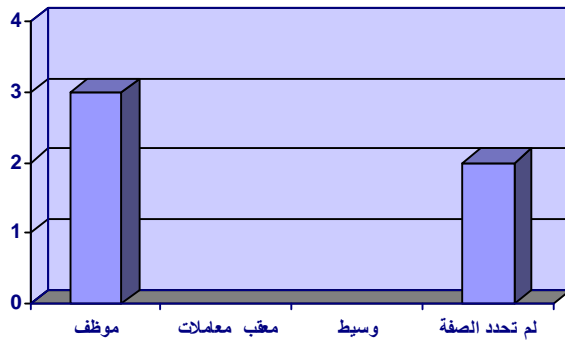
- عدم دفع الرشوة (٣٦٥) نسبتها ٩٨,٦٥% من العدد الكلي المعتمد
- دفع الرشوة (٥) نسبتها ١,٣٥% من العدد الكلي المعتمد

في ما يلي جدول يبين تفاصيل حالات دفع الرشوة:

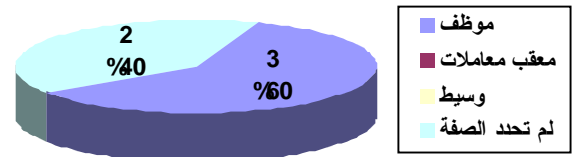
| ت | حالات دفع الرشوة | عددهم | نسبتهم من العدد الكلي لدافعي الرشوة |
|---|--|-------|-------------------------------------|
| ١ | الذين اضطروا لدفع الرشوة مع ذكر السبب | ٢ | ٤٠% |
| ٢ | الذين اضطروا لدفع الرشوة دون ذكر السبب | ٢ | ٤٠% |
| ٣ | الذين دفعوا الرشوة دون اضطرار مع ذكر السبب | ١ | ٢٠% |
| | المجموع | ٥ | ١٠٠% |

وفي ما يلي جدول بأعداد وصفات من قبضوا رشواى:

| صفة من قبض الرشوة | العدد | نسبتها من دافعي الرشوة |
|-------------------|-------|------------------------|
| موظف | ٣ | ٦٠% |
| معقب معاملات | | |
| وسيط | | |
| لم تحدد الصفة | ٢ | ٤٠% |



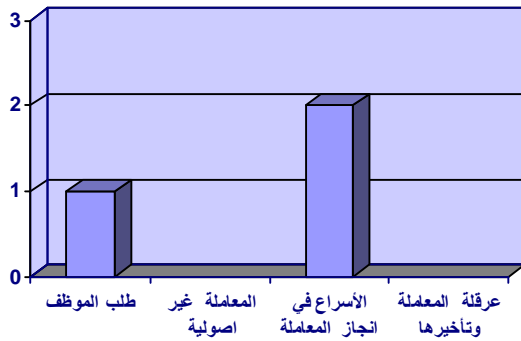
شكل توضيحي يبين اعداد حالات صفة من قبض الرشوة



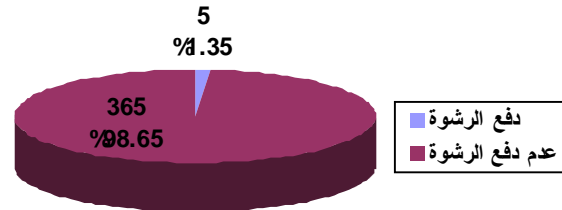
شكل توضيحي يبين عدد حالات صفة من قبض الرشوة ونسبتها من عدد دافعي الرشوة

جدول إحصائي بمؤشرات سبب دفع الرشوة:

| سبب دفع الرشوة | عدد التأشيريات | نسبتها من دافعي الرشوة | نسبتها من مجموع الأسباب المؤشرة |
|---|----------------|------------------------|---------------------------------|
| طلب الموظف | ١ | ٢٠% | ٣٣,٣٣% |
| المعاملة غير أصولية | | | |
| الإسراع في انجاز المعاملة | ٢ | ٤٠% | ٦٦,٦٧% |
| قيام الدائرة بتأخير المعاملة أو عرقلتها | | | |
| المجموع | ٣ | | ١٠٠% |



شكل توضيحي يبين اعداد حالات دفع الرشوة مصنفة وفقاً للسبب

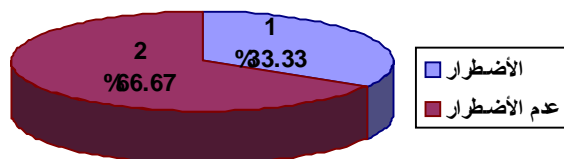


شكل توضيحي يبين عدد حالات دفع الرشوة وعدم دفعها ونسبتهما من عدد الاستمارات المعتمدة

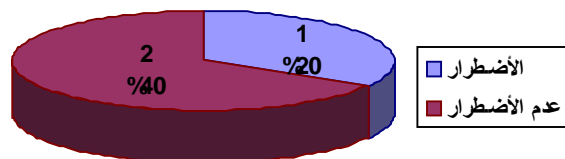
تحديد مسببات اضطرار دفع الرشوة من عدمها

- منطقياً تم اعتبار السببين (طلب الموظف وقيام الدائرة بتأخير انجاز المعاملة أو عرقلتها) سبباً لاضطرار المواطن لدفع الرشوة حيث بلغ مجموعها (١) ونسبتها (٢٠%) من مجموع دافعي الرشوة ونسبتها (٣٣,٣٣%) من مجموع أسباب حالات دفع الرشوة، وفي حالة إضافة عدد الذين أجابوا بنعم على السؤال الأول دون إجاباتهم على السؤال الرابع فيصبح مجموع حالات الاضطرار (٣) ونسبتهم من دافعي الرشوة (٦٠%).

- اعتبار السببين (المعاملة غير أصولية والإسراع في انجاز المعاملة) كحالتين لعدم اضطرار المواطن لدفع الرشوة حيث بلغ مجموعها (٢) ونسبتها (٤٠%) من مجموع دافعي الرشوة ونسبتها (٦٦,٦٧%) من مجموع أسباب حالات دفع الرشوة.



شكل توضيحي يبين عدد حالات الاضطرار من عدمها ونسبتها من مجموع الأسباب المؤثرة



شكل توضيحي يبين عدد حالات الاضطرار من عدمها ونسبتها من دافعي الرشوة

نتائج الدوائر المختصرة

| ت | اسم الدائرة | العدد الكلي للاستمارات المعتمدة | الاستمارات المصنفة كحالة عدم دفع للرشوة | | الاستمارات المصنفة كحالة دفع للرشوة | |
|---------|----------------------------------|---------------------------------|---|-----------------------|-------------------------------------|-----------------------|
| | | | عدد | نسبتها من العدد الكلي | عدد | نسبتها من العدد الكلي |
| ١ | دائرة الأحوال المدنية / الكوت | ٨٠ | ٧٩ | ٩٨,٧٥% | ١ | ١,٢٥% |
| ٢ | مركز تموين واسط | ٣٥ | ٣٤ | ٩٧,١٤% | ١ | ٢,٨٦% |
| ٣ | دائرة الرعاية الاجتماعية / الكوت | ٣٥ | ٣٥ | ١٠٠% | ٠ | ٠% |
| ٤ | مديرية التسجيل العقاري في واسط | ٦١ | ٦٠ | ٩٨,٣٦% | ١ | ١,٦٤% |
| ٥ | مصرف الرافدين في واسط | ٤١ | ٤٠ | ٩٧,٥٦% | ١ | ٢,٤٤% |
| ٦ | المديرية العامة للضريبة في واسط | ٧٤ | ٧٣ | ٩٨,٦٥% | ١ | ١,٣٥% |
| ٧ | مديرية المرور العامة / واسط | ٤٤ | ٤٤ | ١٠٠% | ٠ | ٠% |
| المجموع | | ٣٧٠ | ٣٦٥ | ٩٨,٦٥% | ٥ | ١,٣٥% |

الدائرة (الأحوال المدنية / الكوت)

العدد الكلي المعتمد (٨٠)

- عدم دفع الرشوة (٧٩) نسبتها ٩٨,٧٥% من العدد الكلي المعتمد
- دفع الرشوة (١) نسبتها ١,٢٥% من العدد الكلي المعتمد
 - عدد الذين اضطروا الى دفع الرشوة (٠) ونسبتهم من دافعي الرشوة ٠%
 - عدد الذين اضطروا الى دفع الرشوة دون سبب (١) ونسبتهم من دافعي الرشوة ١٠٠%
 - عدد الذين لم يضطروا الى دفع الرشوة (٠) ونسبتهم من دافعي الرشوة ٠%
- جدول بأعداد وصفات من قبضوا رشاوى:

| صفة من قبض الرشوة | العدد | نسبتها من دافعي الرشوة |
|-------------------|-------|------------------------|
| موظف | | |
| معقب معاملات | | |
| وسيط | | |
| لم تحدد الصفة | ١ | ١٠٠% |

ملاحظة: لم يتم ذكر أي مؤشرات أخرى.

الدائرة (مركز تمويل واسط)

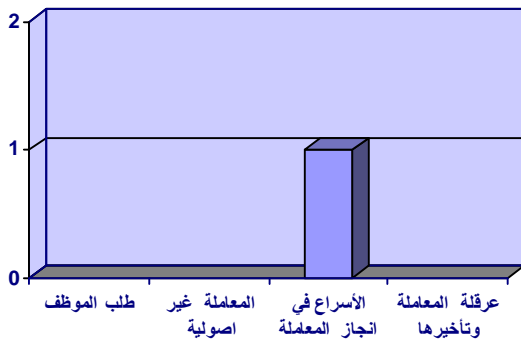
العدد الكلي المعتمد (٣٥)

- عدم دفع الرشوة (٣٤) نسبتها ٩٧,١٤% من العدد الكلي المعتمد
- دفع الرشوة (١) نسبتها ٢,٨٦% من العدد الكلي المعتمد
 - عدد الذين اضطروا الى دفع الرشوة (١) ونسبتهم من دافعي الرشوة ١٠٠%
 - عدد الذين اضطروا الى دفع الرشوة دون سبب (٠) ونسبتهم من دافعي الرشوة ٠%
 - عدد الذين لم يضطروا الى دفع الرشوة (٠) ونسبتهم من دافعي الرشوة ٠%
- جدول بأعداد وصفات من قبضوا رشوى:

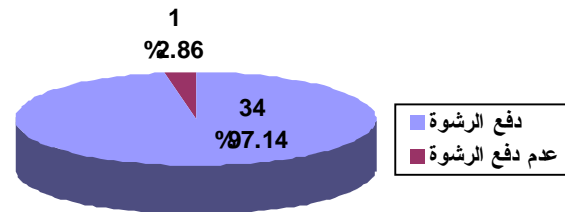
| صفة من قبض الرشوة | العدد | نسبتها من دافعي الرشوة |
|-------------------|-------|------------------------|
| موظف | ١ | ١٠٠% |
| معقب معاملات | | |
| وسيط | | |
| لم تحدد الصفة | | |

○ جدول إحصائي بمؤشرات سبب دفع الرشوة:

| سبب دفع الرشوة | عدد التأشيرات | نسبتها من دافعي الرشوة | نسبتها من مجموع الأسباب المؤشرة |
|---|---------------|------------------------|---------------------------------|
| طلب الموظف | | | |
| المعاملة غير أصولية | | | |
| الإسراع في انجاز المعاملة | ١ | ١٠٠% | ١٠٠% |
| قيام الدائرة بتأخير المعاملة أو عرقلتها | | | |
| المجموع | ١ | | ١٠٠% |



شكل توضيحي يبين اعداد حالات دفع الرشوة مصنفة وفقاً للسبب



شكل توضيحي يبين عدد حالات دفع الرشوة وعدم دفعها ونسبتها من عدد الاستمرات المعتمدة

- بلغت نسبة حالة الاضطرار المفروضة على المواطن لدفع الرشوة المتمثلة بـ (طلب الموظف وقيام الدائرة بتأخير المعاملة أو عرقلتها) ٠% لعدم وجود أي مؤشر.

- بلغ مجموع حالي دفع الرشوة بمبادرة من المواطن والمتمثلة بـ (المعاملة غير اصولية والأسراع في انجاز المعاملة): (١) ونسبتهم من دافعي الرشوة ١٠٠% ونسبتهم من مجموع الأسباب المؤشرة ١٠٠%.

الدائرة (الرعاية الاجتماعية / الكوت)

العدد الكلي المعتمد (٣٥)

- عدم دفع الرشوة (٣٥) نسبتها ١٠٠% من العدد الكلي المعتمد
- دفع الرشوة (٠) نسبتها ٠% من العدد الكلي المعتمد
 - عدد الذين اضطروا الى دفع الرشوة (٠) ونسبتهم من دافعي الرشوة ٠%
 - عدد الذين اضطروا الى دفع الرشوة دون سبب (٠) ونسبتهم من دافعي الرشوة ٠%
 - عدد الذين لم يضطروا الى دفع الرشوة (٠) ونسبتهم من دافعي الرشوة ٠%

ملاحظة: لم يتم ذكر أي مؤشرات أخرى.

الدائرة (مديرية التسجيل العقاري في واسط)

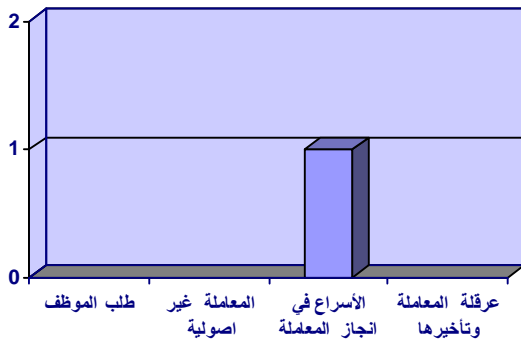
العدد الكلي المعتمد (٦١)

- عدم دفع الرشوة (٦٠) نسبتها ٩٨,٣٦% من العدد الكلي المعتمد
- دفع الرشوة (١) نسبتها ١,٦٤% من العدد الكلي المعتمد
 - عدد الذين اضطروا الى دفع الرشوة (٠) ونسبتهم من دافعي الرشوة ٠%
 - عدد الذين اضطروا الى دفع الرشوة دون سبب (٠) ونسبتهم من دافعي الرشوة ٠%
 - عدد الذين لم يضطروا الى دفع الرشوة (١) ونسبتهم من دافعي الرشوة ١٠٠%
- جدول بأعداد وصفات من قبضوا رشاًوى:

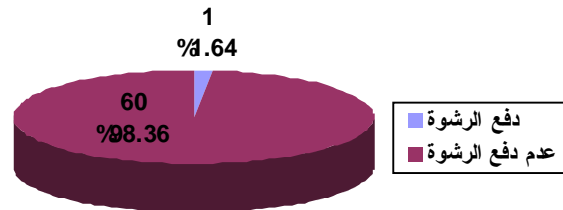
| صفة من قبض الرشوة | العدد | نسبتها من دافعي الرشوة |
|-------------------|-------|------------------------|
| موظف | | |
| معقب معاملات | | |
| وسيط | | |
| لم تحدد الصفة | ١ | ١٠٠% |

○ جدول إحصائي بمؤشرات سبب دفع الرشوة:

| سبب دفع الرشوة | عدد التأشيرات | نسبتها من دافعي الرشوة | نسبتها من مجموع الأسباب المؤشرة |
|---|---------------|------------------------|---------------------------------|
| طلب الموظف | | | |
| المعاملة غير أصولية | | | |
| الإسراع في انجاز المعاملة | ١ | ١٠٠% | ١٠٠% |
| قيام الدائرة بتأخير المعاملة أو عرقلتها | | | |
| المجموع | ١ | | ١٠٠% |



شكل توضيحي يبين اعداد حالات دفع الرشوة مصنفة وفقاً للسبب



شكل توضيحي يبين عدد حالات دفع الرشوة وعدم دفعها ونسبتها من عدد الاستثمارات المعتمدة

- بلغت نسبة حالة الاضطرار المفروضة على المواطن لدفع الرشوة المتمثلة بـ (طلب الموظف وقيام الدائرة بتأخير المعاملة أو عرقلتها) ٠% لعدم وجود أي مؤشر.
- بلغ مجموع حالتي دفع الرشوة بمبادرة من المواطن والمتمثلة بـ (المعاملة غير اصولية والأسراع في انجاز المعاملة): (١) ونسبتهم من دافعي الرشوة ١٠٠% ونسبتهم من مجموع الأسباب المؤشرة ١٠٠%.

الدائرة (مصرف الرافدين في واسط)

العدد الكلي المعتمد (٤١)

- عدم دفع الرشوة (٤٠) نسبتها ٩٧,٥٦% من العدد الكلي المعتمد
- دفع الرشوة (١) نسبتها ٢,٤٤% من العدد الكلي المعتمد
 - عدد الذين اضطروا الى دفع الرشوة (٠) ونسبتهم من دافعي الرشوة ٠%
 - عدد الذين اضطروا الى دفع الرشوة دون سبب (١) ونسبتهم من دافعي الرشوة ١٠٠%
 - عدد الذين لم يضطروا الى دفع الرشوة (٠) ونسبتهم من دافعي الرشوة ٠%
 - جدول بأعداد وصفات من قبضوا رشاوى:

| صفة من قبض الرشوة | العدد | نسبتها من دافعي الرشوة |
|-------------------|-------|------------------------|
| موظف | ١ | ١٠٠% |
| معقب معاملات | | |
| وسيط | | |
| لم تحدد الصفة | | |

ملاحظة: لم يتم ذكر أي مؤشرات أخرى.

الدائرة (المديرية العامة للضريبة في واسط)

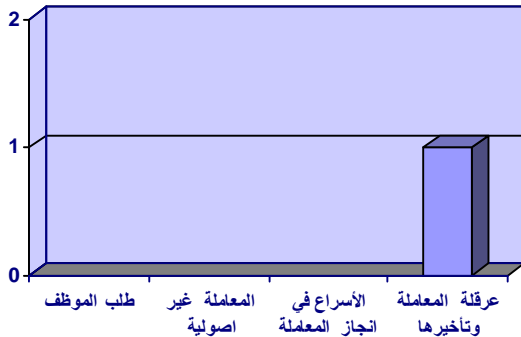
العدد الكلي المعتمد (٧٤)

- عدم دفع الرشوة (٧٣) نسبتها ٩٨,٦٥% من العدد الكلي المعتمد
- دفع الرشوة (١) نسبتها ١,٣٥% من العدد الكلي المعتمد
 - عدد الذين اضطروا الى دفع الرشوة (١) ونسبتهم من دافعي الرشوة ١٠٠%
 - عدد الذين اضطروا الى دفع الرشوة دون سبب (٠) ونسبتهم من دافعي الرشوة ٠%
 - عدد الذين لم يضطروا الى دفع الرشوة (٠) ونسبتهم من دافعي الرشوة ٠%
- جدول بأعداد وصفات من قبضوا رشواى:

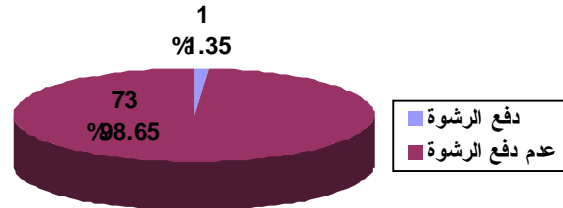
| صفة من قبض الرشوة | العدد | نسبتها من دافعي الرشوة |
|-------------------|-------|------------------------|
| موظف | ١ | ١٠٠% |
| معقب معاملات | | |
| وسيط | | |
| لم تحدد الصفة | | |

○ جدول إحصائي بمؤشرات سبب دفع الرشوة:

| سبب دفع الرشوة | عدد التأشيرات | نسبتها من دافعي الرشوة | نسبتها من مجموع الأسباب المؤشرة |
|---|---------------|------------------------|---------------------------------|
| طلب الموظف | ١ | ١٠٠% | ١٠٠% |
| المعاملة غير أصولية | | | |
| الإسراع في انجاز المعاملة | | | |
| قيام الدائرة بتأخير المعاملة أو عرقلتها | | | |
| المجموع | ١ | | ١٠٠% |



شكل توضيحي يبين اعداد حالات دفع الرشوة مصنفة وفقاً للسبب



شكل توضيحي يبين عدد حالات دفع الرشوة وعدم دفعها ونسبتها من عدد الاستثمارات المعتمدة

- بلغ مجموع حالاتي الأضرار المفروضة على المواطن لدفع الرشوة المتمثلة بـ (طلب الموظف وقيام الدائرة بتأخير المعاملة أو عرقلتها): (١) ونسبتهم من دافعي الرشوة ١٠٠% ونسبتهم من مجموع الأسباب المؤشرة ١٠٠%.
- بلغت نسبة حالة دفع الرشوة بمبادرة من المواطن والمتمثلة بـ (المعاملة غير أصولية والإسراع في انجاز المعاملة) ٠% لعدم وجود أي مؤشر.

الدائرة (مديرية المرور العامة / واسط)

العدد الكلي المعتمد (٤٤)

- عدم دفع الرشوة (٤٤) نسبتها ١٠٠% من العدد الكلي المعتمد
- دفع الرشوة (٠) نسبتها ٠% من العدد الكلي المعتمد
 - عدد الذين اضطروا الى دفع الرشوة (٠) ونسبتهم من دافعي الرشوة ٠%
 - عدد الذين اضطروا الى دفع الرشوة دون سبب (٠) ونسبتهم من دافعي الرشوة ٠%
 - عدد الذين لم يضطروا الى دفع الرشوة (٠) ونسبتهم من دافعي الرشوة ٠%

ملاحظة: لم يتم ذكر أي مؤشرات أخرى.