

تحليل نتائج الاستبيان المنفذ في بابل خلال شهر تشرين الثاني

تولت لجنة تنفيذ الاستبيان توزيع استمارات الاستبيان على مراجعي الدوائر التالية في محافظة (بابل) خلال شهر تشرين الثاني.

١. مستشفى بابل التعليمي
٢. دائرة التسجيل العقاري / بابل
٣. مديرية الأحوال المدنية / بابل
٤. مديرية ضريبة محافظة بابل
٥. مديرية بلدية الحلة / محافظة بابل
٦. مصرف الرافدين / فرع الجسر ١٠٣ - بابل

وقد بلغ عدد الأستمارات المستلمة (٤٠٠) استمارة.

النتائج العامة

العدد الكلي المعتمد (٤٠٠)

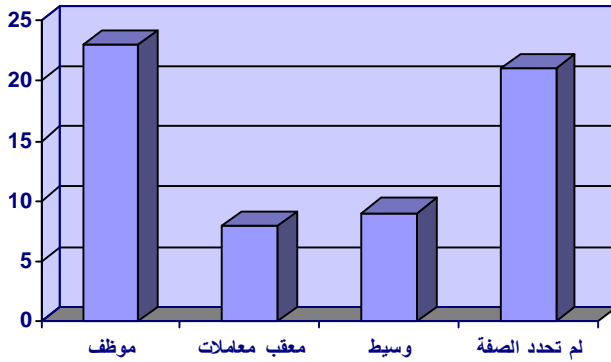
- عدم دفع الرشوة (٣٤٨) نسبتها ٨٧% من العدد الكلي المعتمد
- دفع الرشوة (٥٢) نسبتها ١٣% من العدد الكلي المعتمد

في ما يلي جدول يبين تفاصيل حالات دفع الرشوة:

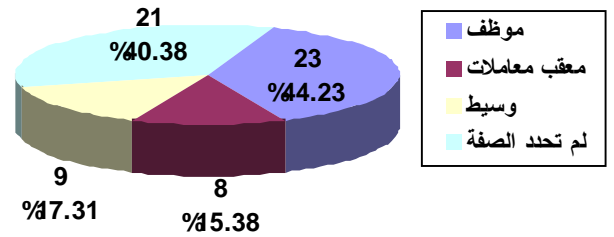
ت	حالات دفع الرشوة	عدد	نسبتهم من العدد الكلي لدافعي الرشوة
١	الذين اضطروا لدفع الرشوة مع ذكر السبب	٢٩	%٥٥,٧٧
٢	الذين اضطروا لدفع الرشوة دون ذكر السبب	١٥	%٢٨,٨٥
٣	الذين دفعوا الرشوة دون اضطرار مع ذكر السبب	٨	%١٥,٣٨
	المجموع	٥٢	%١٠٠

وفي ما يلي جدول بأعداد وصفات من قبضوا رشواى:

صفة من قبض الرشوة	العدد	نسبتها من دافعي الرشوة
موظف	٢٣	%٤٤,٢٣
معقب معاملات	٨	%١٥,٣٨
وسيط	٩	%١٧,٣١
لم تحدد الصفة	٢١	%٤٠,٣٨



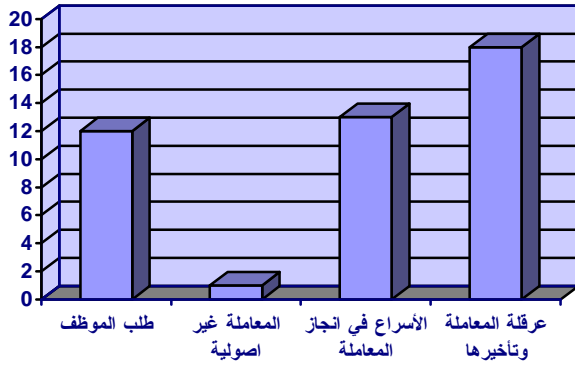
شكل توضيحي يبين اعداد حالات صفة من قبض الرشوة



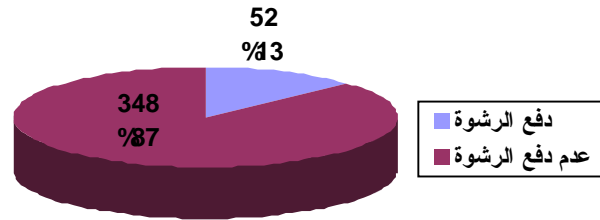
شكل توضيحي يبين عدد حالات صفة من قبض الرشوة ونسبتها من عدد دافعي الرشوة

جدول إحصائي بمؤشرات سبب دفع الرشوة:

سبب دفع الرشوة	عدد التأشيرات	نسبتها من دافعي الرشوة	نسبتها من مجموع الأسباب المؤشرة
طلب الموظف	١٢	٢٣,٠٨%	٢٧,٢٧%
المعاملة غير أصولية	١	١,٩٢%	٢,٢٧%
الإسراع في انجاز المعاملة	١٣	٢٥%	٢٩,٥٥%
قيام الدائرة بتأخير المعاملة أو عرقلتها	١٨	٣٤,٦٢%	٤٠,٩١%
المجموع	٤٤		١٠٠%



شكل توضيحي يبين اعداد حالات دفع الرشوة مصنفة وفقاً للسبب

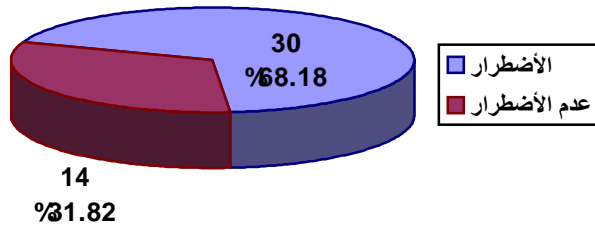


شكل توضيحي يبين عدد حالات دفع الرشوة وعدم دفعها ونسبتها من عدد الاستثمارات المعتمدة

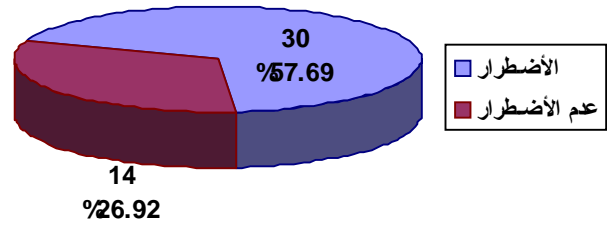
تحديد مسببات اضطرار دفع الرشوة من عدمها

- منطقياً تم اعتبار السببين (طلب الموظف وقيام الدائرة بتأخير انجاز المعاملة أو عرقلتها) سبباً لاضطرار المواطن لدفع الرشوة حيث بلغ مجموعها (٣٠) ونسبتها (٥٧,٦٩%) من مجموع دافعي الرشوة ونسبتها (٦٨,١٨%) من مجموع أسباب حالات دفع الرشوة ، وفي حالة إضافة عدد الذين أجابوا بنعم على السؤال الأول دون إجاباتهم على السؤال الرابع فيصبح مجموع حالات الاضطرار (٤٥) ونسبتهم من دافعي الرشوة (٨٦,٥٤%).

- اعتبار السببين (المعاملة غير أصولية والإسراع في انجاز المعاملة) كحالتين لعدم اضطرار المواطن لدفع الرشوة حيث بلغ مجموعها (١٤) ونسبتها (٢٦,٩٢%) من مجموع دافعي الرشوة ونسبتها (٣١,٨٢%) من مجموع أسباب حالات دفع الرشوة.



شكل توضيحي يبين عدد حالات الاضرار من عدمها ونسبتهما من مجموع الأسباب المؤثرة



شكل توضيحي يبين عدد حالات الاضرار من عدمها ونسبتهما من دافعي الرشوة

نتائج الدوائر المختصرة

ت	اسم الدائرة	العدد الكلي للاستثمارات المعتمدة	الاستثمارات المصنفة كحالة عدم دفع للرشوة		الاستثمارات المصنفة كحالة دفع للرشوة	
			عددتها	نسبتها من العدد الكلي	عددتها	نسبتها من العدد الكلي
١	مستشفى بابل التعليمي	٦٥	٥٠	٧٦,٩٢%	١٥	٢٣,٠٨%
٢	دائرة التسجيل العقاري / بابل	٦٩	٥٣	٧٦,٨١%	١٦	٢٣,١٩%
٣	مديرية الأحوال المدنية / بابل	٥٤	٤٩	٩٠,٧٤%	٥	٩,٢٦%
٤	مديرية ضريبة محافظة بابل	٤٦	٤٣	٩٣,٤٨%	٣	٦,٥٢%
٥	مديرية بلدية الحلة / محافظة بابل	٩٣	٨٦	٩٢,٤٧%	٧	٧,٥٣%
٦	مصرف الرافدين / فرع الجسر ١٠٣ - بابل	٧٣	٦٧	٩١,٧٨%	٦	٨,٢٢%
المجموع		٤٠٠	٣٤٨	٨٧%	٥٢	١٣%

الدائرة (مستشفى بابل التعليمي)

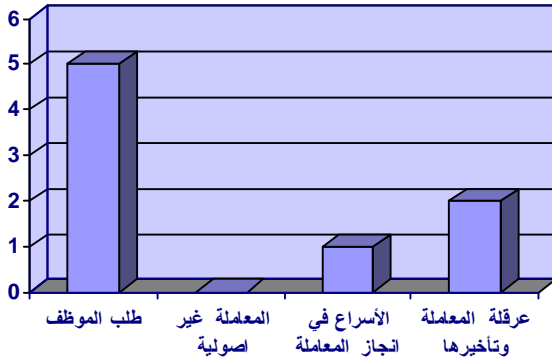
العدد الكلي المعتمد (٦٥)

- عدم دفع الرشوة (٥٠) نسبتها ٧٦,٩٢% من العدد الكلي المعتمد
- دفع الرشوة (١٥) نسبتها ٢٣,٠٨% من العدد الكلي المعتمد
 - عدد الذين اضطروا الى دفع الرشوة (٧) ونسبتهم من دافعي الرشوة ٤٦,٦٧%
 - عدد الذين اضطروا الى دفع الرشوة دون سبب (٧) ونسبتهم من دافعي الرشوة ٤٦,٦٧%
 - عدد الذين لم يضطروا الى دفع الرشوة (١) ونسبتهم من دافعي الرشوة ٦٦,٦٦%
 - جدول بأعداد وصفات من قبضوا رشواى:

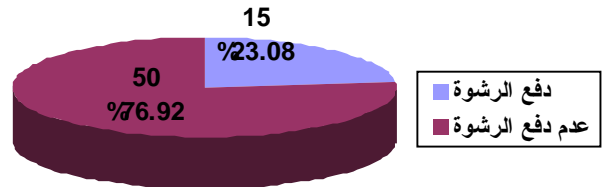
صفة من قبض الرشوة	العدد	نسبتها من دافعي الرشوة
موظف	٨	٥٣,٣٣%
معقب معاملات	٢	١٣,٣٣%
وسيط	٢	١٣,٣٣%
لم تحدد الصفة	٧	٤٦,٦٧%

○ جدول إحصائي بمؤشرات سبب دفع الرشوة:

سبب دفع الرشوة	عدد التأثيرات	نسبتها من دافعي الرشوة	نسبتها من مجموع الأسباب المؤشرة
طلب الموظف	٥	٣٣,٣٣%	٦٢,٥%
المعاملة غير أصولية			
الإسراع في انجاز المعاملة	١	٦٦,٦٦%	١٢,٥%
قيام الدائرة بتأخير المعاملة أو عرقلتها	٢	١٣,٣٣%	٢٥%
المجموع	٨		١٠٠%



شكل توضيحي يبين اعداد حالات دفع الرشوة مصنفة وفقاً للسبب



شكل توضيحي يبين عدد حالات دفع الرشوة وعدم دفعها ونسبتهما من عدد الاستمارات المعتمدة

• بلغ مجموع حالاتي الأضرار المفروضة على المواطن لدفع الرشوة المتمثلة بـ (طلب الموظف وقيام الدائرة بتأخير المعاملة أو عرقلتها): (٧) ونسبتهم من دافعي الرشوة ٤٦,٦٧% ونسبتهم من مجموع الأسباب المؤشرة ٨٧,٥% وفي حالة إضافة عدد الذين أجابوا بـ (نعم) على السؤال دون التأشير على أي سبب في السؤال الثاني فيصبح المجموع (١٤) ونسبتهم من دافعي الرشوة ٩٣,٣٣%.

• بلغ مجموع حالاتي دفع الرشوة بمبادرة من المواطن والمتمثلة بـ (المعاملة غير اصولية والأسراع في انجاز المعاملة): (١) ونسبتهم من دافعي الرشوة ٦٦,٦٦% ونسبتهم من مجموع الأسباب المؤشرة ١٢,٥%.

الدائرة (التسجيل العقاري / بابل)

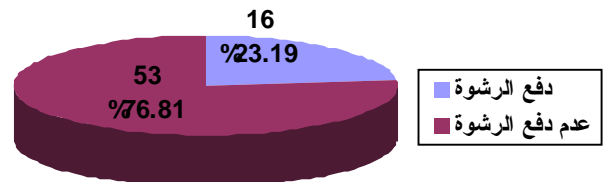
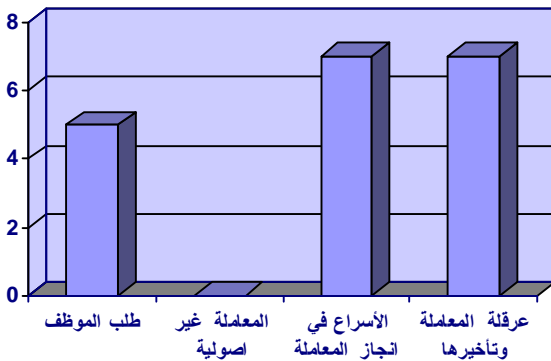
العدد الكلي المعتمد (٦٩)

- عدم دفع الرشوة (٥٣) نسبتها ٧٦,٨١% من العدد الكلي المعتمد
- دفع الرشوة (١٦) نسبتها ٢٣,١٩% من العدد الكلي المعتمد
 - عدد الذين اضطروا الى دفع الرشوة (٩) ونسبتهم من دافعي الرشوة ٥٦,٢٥%
 - عدد الذين اضطروا الى دفع الرشوة دون سبب (٣) ونسبتهم من دافعي الرشوة ١٨,٧٥%
 - عدد الذين لم يضطروا الى دفع الرشوة (٤) ونسبتهم من دافعي الرشوة ٢٥%
 - جدول بأعداد وصفات من قبضوا رشواى:

صفة من قبض الرشوة	العدد	نسبتها من دافعي الرشوة
موظف	٨	٥٠%
معقب معاملات	٣	١٨,٧٥%
وسيط	٢	١٢,٥%
لم تحدد الصفة	٧	٤٣,٧٥%

○ جدول إحصائي بمؤشرات سبب دفع الرشوة:

سبب دفع الرشوة	عدد التأشيريات	نسبتها من دافعي الرشوة	نسبتها من مجموع الأسباب المؤشرة
طلب الموظف	٥	٣١,٢٥%	٢٦,٣٢%
المعاملة غير أصولية			
الإسراع في انجاز المعاملة	٧	٤٣,٧٥%	٣٦,٨٤%
قيام الدائرة بتأخير المعاملة أو عرقلتها	٧	٤٣,٧٥%	٣٦,٨٤%
المجموع	١٩		١٠٠%



شكل توضيحي يبين اعداد حالات دفع الرشوة مصنفة وفقاً للسبب

شكل توضيحي يبين عدد حالات دفع الرشوة وعدم دفعها ونسبتهما من عدد الاستمارات المعتمدة

• بلغ مجموع حالاتي الاضطرار المفروضة على المواطن لدفع الرشوة المتمثلة بـ (طلب الموظف وقيام الدائرة بتأخير المعاملة أو عرقلتها): (١٢) ونسبتهم من دافعي الرشوة ٧٥% ونسبتهم من مجموع الأسباب المؤشرة ٦٣,١٦% وفي حالة إضافة عدد الذين أجابوا بـ (نعم) على السؤال دون التأشير على أي سبب في السؤال الثاني فيصبح المجموع (١٥) ونسبتهم من دافعي الرشوة ٩٣,٧٥%.

• بلغ مجموع حالاتي دفع الرشوة بمبادرة من المواطن والمتمثلة بـ (المعاملة غير اصولية والأسراع في انجاز المعاملة): (٧) ونسبتهم من دافعي الرشوة ٤٣,٧٥% ونسبتهم من مجموع الأسباب المؤشرة ٣٦,٨٤%.

الدائرة (مديرية الأحوال المدنية / بابل)

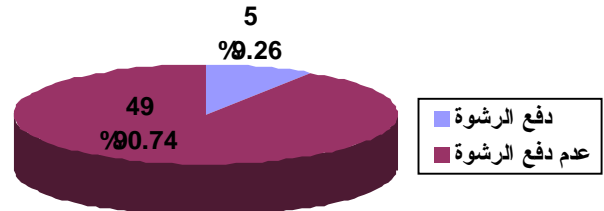
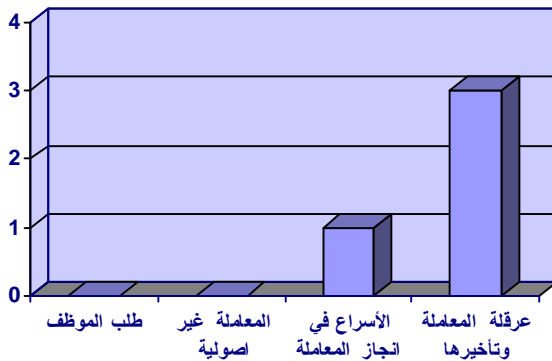
العدد الكلي المعتمد (٥٤)

- عدم دفع الرشوة (٤٩) نسبتها ٩٠,٧٤% من العدد الكلي المعتمد
- دفع الرشوة (٥) نسبتها ٩,٢٦% من العدد الكلي المعتمد
 - عدد الذين اضطروا الى دفع الرشوة (٤) ونسبتهم من دافعي الرشوة ٨٠%
 - عدد الذين اضطروا الى دفع الرشوة دون سبب (١) ونسبتهم من دافعي الرشوة ٢٠%
 - عدد الذين لم يضطروا الى دفع الرشوة (٠) ونسبتهم من دافعي الرشوة ٠%
 - جدول بأعداد وصفات من قبضوا رشواى:

صفة من قبض الرشوة	العدد	نسبتها من دافعي الرشوة
موظف	٣	٦٠%
معقب معاملات		
وسيط	٢	٤٠%
لم تحدد الصفة	١	٢٠%

○ جدول إحصائي بمؤشرات سبب دفع الرشوة:

سبب دفع الرشوة	عدد التأشيرات	نسبتها من دافعي الرشوة	نسبتها من مجموع الأسباب المؤشرة
طلب الموظف			
المعاملة غير أصولية			
الإسراع في انجاز المعاملة	١	٢٠%	٢٥%
قيام الدائرة بتأخير المعاملة أو عرقلتها	٣	٦٠%	٧٥%
المجموع	٤		١٠٠%



شكل توضيحي يبين اعداد حالات دفع الرشوة مصنفة وفقاً للسبب

شكل توضيحي يبين عدد حالات دفع الرشوة وعدم دفعها ونسبتهما من عدد الاستمارات المعتمدة

- بلغ مجموع حالاتي الاضطرار المفروضة على المواطن لدفع الرشوة المتمثلة بـ (طلب الموظف وقيام الدائرة بتأخير المعاملة أو عرقلتها): (٣) ونسبتهم من دافعي الرشوة ٦٠% ونسبتهم من مجموع الأسباب المؤشرة ٧٥% وفي حالة إضافة عدد الذين أجابوا بـ (نعم) على السؤال دون التأشير على أي سبب في السؤال الثاني فيصبح المجموع (٤) ونسبتهم من دافعي الرشوة ٨٠%.
- بلغ مجموع حالاتي دفع الرشوة بمبادرة من المواطن والمتمثلة بـ (المعاملة غير اصولية والأسراع في انجاز المعاملة): (١) ونسبتهم من دافعي الرشوة ٢٠% ونسبتهم من مجموع الأسباب المؤشرة ٢٥%.

الدائرة (مديرية ضريبة محافظة بابل)

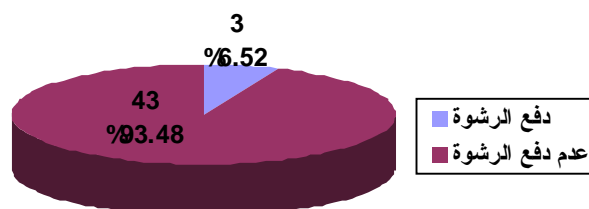
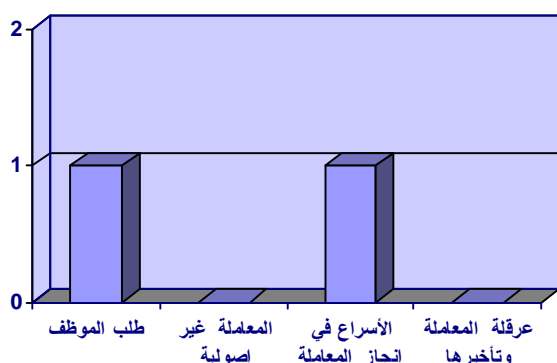
العدد الكلي المعتمد (٤٦)

- عدم دفع الرشوة (٤٣) نسبتها ٩٣,٤٨% من العدد الكلي المعتمد
- دفع الرشوة (٣) نسبتها ٦,٥٢% من العدد الكلي المعتمد
 - عدد الذين اضطروا الى دفع الرشوة (٢) ونسبتهم من دافعي الرشوة ٦٦,٦٧%
 - عدد الذين اضطروا الى دفع الرشوة دون سبب (١) ونسبتهم من دافعي الرشوة ٣٣,٣٣%
 - عدد الذين لم يضطروا الى دفع الرشوة (٠) ونسبتهم من دافعي الرشوة ٠%
- جدول بأعداد وصفات من قبضوا رشواى:

صفة من قبض الرشوة	العدد	نسبتها من دافعي الرشوة
موظف		
معقب معاملات	١	٣٣,٣٣%
وسيط		
لم تحدد الصفة	٢	٦٦,٦٧%

○ جدول إحصائي بمؤشرات سبب دفع الرشوة:

سبب دفع الرشوة	عدد التأشيرات	نسبتها من دافعي الرشوة	نسبتها من مجموع الأسباب المؤشرة
طلب الموظف	١	٣٣,٣٣%	٥٠%
المعاملة غير أصولية			
الإسراع في انجاز المعاملة	١	٣٣,٣٣%	٥٠%
قيام الدائرة بتأخير المعاملة أو عرقلتها			
المجموع	٢		١٠٠%



شكل توضيحي يبين عدد حالات دفع الرشوة وعدم دفعها ونسبتهما من عدد الاستمارات المعتمدة

شكل توضيحي يبين اعداد حالات دفع الرشوة مصنفة وفقاً للسبب

• بلغ مجموع حالاتي الاضطرار المفروضة على المواطن لدفع الرشوة المتمثلة بـ (طلب الموظف وقيام الدائرة بتأخير المعاملة أو عرقلتها): (١) ونسبتهم من دافعي الرشوة ٣٣,٣٣% ونسبتهم من مجموع الأسباب المؤشرة ٥٠% وفي حالة إضافة عدد الذين أجابوا بـ (نعم) على السؤال دون التأشير على أي سبب في السؤال الثاني فيصبح المجموع (٢) ونسبتهم من دافعي الرشوة ٦٦,٦٧%.

• بلغ مجموع حالاتي دفع الرشوة بمبادرة من المواطن والمتمثلة بـ (المعاملة غير اصولية والأسراع في انجاز المعاملة): (١) ونسبتهم من دافعي الرشوة ٣٣,٣٣% ونسبتهم من مجموع الأسباب المؤشرة ٥٠%.

الدائرة (مديرية بلدية الحلة / محافظة بابل)

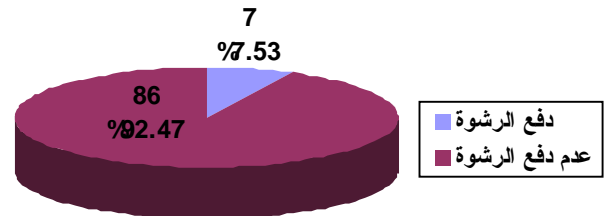
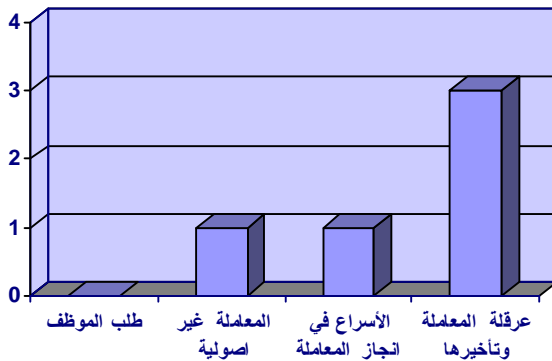
العدد الكلي المعتمد (٩٣)

- عدم دفع الرشوة (٨٦) نسبتها ٩٢,٤٧% من العدد الكلي المعتمد
- دفع الرشوة (٧) نسبتها ٧,٥٣% من العدد الكلي المعتمد
- عدد الذين اضطروا الى دفع الرشوة (١) ونسبتهم من دافعي الرشوة ١٤,٢٨%
- عدد الذين اضطروا الى دفع الرشوة دون سبب (٣) ونسبتهم من دافعي الرشوة ٤٢,٨٦%
- عدد الذين لم يضطروا الى دفع الرشوة (٣) ونسبتهم من دافعي الرشوة ٤٢,٨٦%
- جدول بأعداد وصفات من قبضوا رشواى:

صفة من قبض الرشوة	العدد	نسبتها من دافعي الرشوة
موظف	١	١٤,٢٨%
معقب معاملات		
وسيط	٢	٢٨,٥٧%
لم تحدد الصفة	٤	٥٧,١٤%

○ جدول إحصائي بمؤشرات سبب دفع الرشوة:

سبب دفع الرشوة	عدد التأشيرات	نسبتها من دافعي الرشوة	نسبتها من مجموع الأسباب المؤشرة
طلب الموظف			
المعاملة غير أصولية	١	١٤,٢٨%	٢٠%
الإسراع في انجاز المعاملة	١	١٤,٢٨%	٢٠%
قيام الدائرة بتأخير المعاملة أو عرقلتها	٣	٤٢,٨٦%	٦٠%
المجموع	٥		١٠٠%



شكل توضيحي يبين اعداد حالات دفع الرشوة مصنفة وفقاً للسبب

شكل توضيحي يبين عدد حالات دفع الرشوة وعدم دفعها ونسبتهما من عدد الاستمارات المعتمدة

• بلغ مجموع حالاتي الاضطرار المفروضة على المواطن لدفع الرشوة المتمثلة بـ (طلب الموظف وقيام الدائرة بتأخير المعاملة أو عرقلتها): (٣) ونسبتهم من دافعي الرشوة ٤٢,٨٦% ونسبتهم من مجموع الأسباب المؤشرة ٦٠% وفي حالة إضافة عدد الذين أجابوا بـ (نعم) على السؤال دون التأشير على أي سبب في السؤال الثاني فيصبح المجموع (٦) ونسبتهم من دافعي الرشوة ٨٥,٧١%.

• بلغ مجموع حالاتي دفع الرشوة بمبادرة من المواطن والمتمثلة بـ (المعاملة غير اصولية والأسراع في انجاز المعاملة): (٢) ونسبتهم من دافعي الرشوة ٢٨,٥٧% ونسبتهم من مجموع الأسباب المؤشرة ٤٠%.

الدائرة (مصرف الرافدين / فرع الجسر ١٠٣ - بابل)

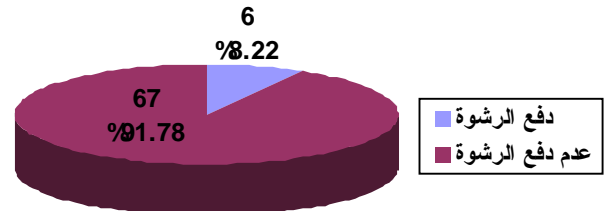
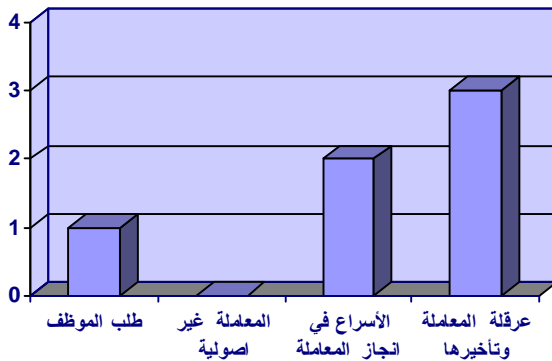
العدد الكلي المعتمد (٧٣)

- عدم دفع الرشوة (٦٧) نسبتها ٩١,٧٨% من العدد الكلي المعتمد
- دفع الرشوة (٦) نسبتها ٨,٢٢% من العدد الكلي المعتمد
 - عدد الذين اضطروا الى دفع الرشوة (٦) ونسبتهم من دافعي الرشوة ١٠٠%
 - عدد الذين اضطروا الى دفع الرشوة دون سبب (٠) ونسبتهم من دافعي الرشوة ٠%
 - عدد الذين لم يضطروا الى دفع الرشوة (٠) ونسبتهم من دافعي الرشوة ٠%
 - جدول بأعداد وصفات من قبضوا رشواى:

صفة من قبض الرشوة	العدد	نسبتها من دافعي الرشوة
موظف	٣	٥٠%
معقب معاملات	٢	٣٣,٣٣%
وسيط	١	١٦,٦٧%
لم تحدد الصفة		

○ جدول إحصائي بمؤشرات سبب دفع الرشوة:

سبب دفع الرشوة	عدد التأشيرات	نسبتها من دافعي الرشوة	نسبتها من مجموع الأسباب المؤشرة
طلب الموظف	١	١٦,٦٧%	١٦,٦٧%
المعاملة غير أصولية			
الإسراع في انجاز المعاملة	٢	٣٣,٣٣%	٣٣,٣٣%
قيام الدائرة بتأخير المعاملة أو عرقلتها	٣	٥٠%	٥٠%
المجموع	٦		١٠٠%



شكل توضيحي يبين اعداد حالات دفع الرشوة مصنفة وفقاً للسبب

شكل توضيحي يبين عدد حالات دفع الرشوة وعدم دفعها ونسبتهما من عدد الاستثمارات المعتمدة

• بلغ مجموع حالاتي الاضطرار المفروضة على المواطن لدفع الرشوة المتمثلة بـ (طلب الموظف وقيام الدائرة بتأخير المعاملة أو عرقلتها): (٤) ونسبتهم من دافعي الرشوة ٦٦,٦٧% ونسبتهم من مجموع الأسباب المؤشرة ٦٦,٦٧%.

• بلغ مجموع حالاتي دفع الرشوة بمبادرة من المواطن والمتمثلة بـ (المعاملة غير اصولية والأسراع في انجاز المعاملة): (٢) ونسبتهم من دافعي الرشوة ٣٣,٣٣% ونسبتهم من مجموع الأسباب المؤشرة ٣٣,٣٣%.