

تحليل نتائج الاستبيان المنفذ في البصرة خلال شهر تشرين الثاني

تولت لجنة تنفيذ الاستبيان توزيع استمارات الاستبيان على مراجعي الدوائر التالية في محافظة (البصرة) خلال شهر تشرين الثاني.

١. دائرة الهجرة والمهجرين / البصرة
٢. مديرية صحة البصرة
٣. دائرة التسجيل العقاري الأولى / البصرة
٤. دائرة شبكة الحماية الاجتماعية / البصرة
٥. مديرية كمارك المنطقة الجنوبية/ البصرة
٦. دائرة جنسية البصرة
٧. دائرة مرور البصرة / تسجيل المركبات
٨. دائرة بلدية البصرة

وقد بلغ عدد الاستمارات المستلمة (٣٩٠) استمارة.

النتائج العامة

العدد الكلي المعتمد (٣٩٠)

- عدم دفع الرشوة (٢٩٣) نسبتها ٧٥,١٣% من العدد الكلي المعتمد
- دفع الرشوة (٩٧) نسبتها ٢٤,٨٧% من العدد الكلي المعتمد

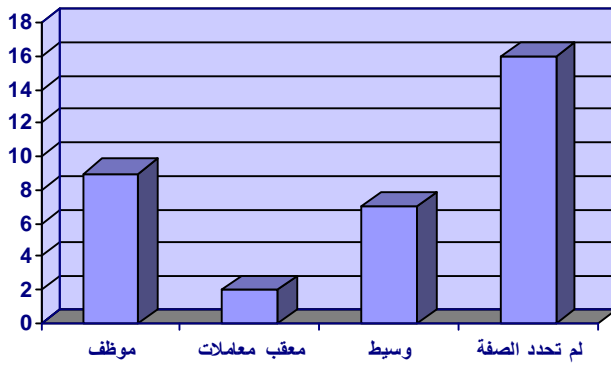
في ما يلي جدول يبين تفاصيل حالات دفع الرشوة:

ت	حالات دفع الرشوة	عدد	نسبتهم من العدد الكلي لدفعي الرشوة
١	الذين اضطروا لدفع الرشوة مع ذكر السبب	٤٩	٥٠,٥٢%
٢	الذين اضطروا لدفع الرشوة دون ذكر السبب	١٩	١٩,٥٩%
٣	الذين دفعوا الرشوة دون اضطراب مع ذكر السبب	٢٩	٢٩,٨٩%
	المجموع	٩٧	١٠٠%

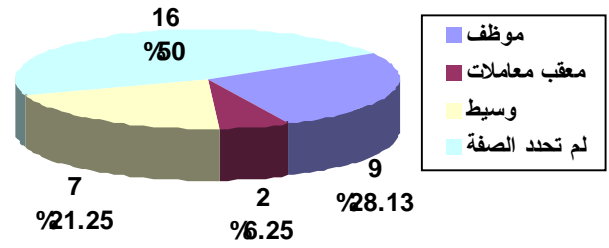
وفي ما يلي جدول بأعداد وصفات من قبضوا رشواى:

صفة من قبض الرشوة	العدد	نسبتها من دافعي الرشوة
موظف	٩	%٢٨,١٣
معقب معاملات	٢	%٦,٢٥
وسيط	٧	%٢١,٢٥
لم تحدد الصفة	١٦	%٥٠

ملاحظة: البيانات الواردة في الجدول أعلاه استخرجت من الاستثمارات التي تتضمن (٤) أسئلة والتي بلغ عدد دافعي الرشوة فيها (٣٢).



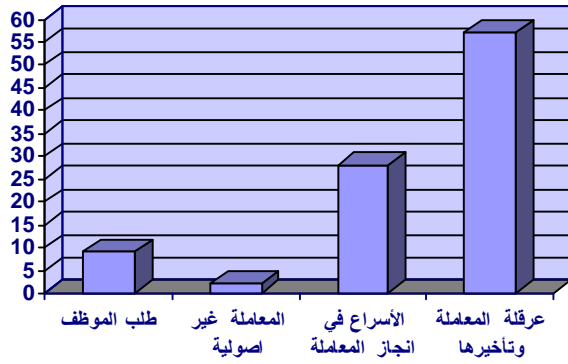
شكل توضيحي يبين اعداد حالات صفة من قبض الرشوة



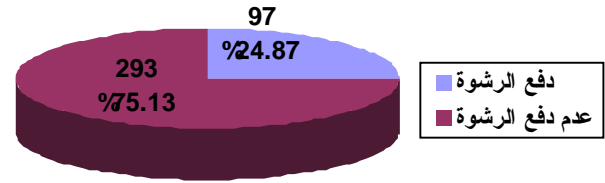
شكل توضيحي يبين عدد حالات صفة من قبض الرشوة ونسبتها من عدد دافعي الرشوة

جدول إحصائي بمؤشرات سبب دفع الرشوة:

سبب دفع الرشوة	عدد التأشيرات	نسبتها من دافعي الرشوة	نسبتها من مجموع الأسباب المؤشرة
طلب الموظف	٩	%٩,٢٨	%٩,٣٨
المعاملة غير أصولية	٢	%٢,٠٦	%٢,٠٨
الإسراع في انجاز المعاملة	٢٨	%٢٨,٨٧	%٢٩,١٧
قيام الدائرة بتأخير المعاملة أو عرقلتها	٥٧	%٥٨,٧٦	%٥٩,٣٧
المجموع	٩٦		%١٠٠



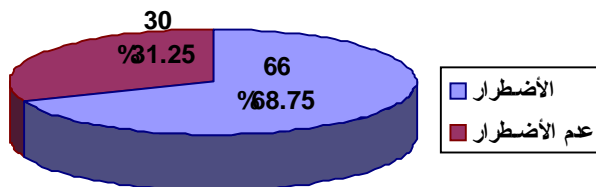
شكل توضيحي يبين اعداد حالات دفع الرشوة مصنفة وفقاً للسبب



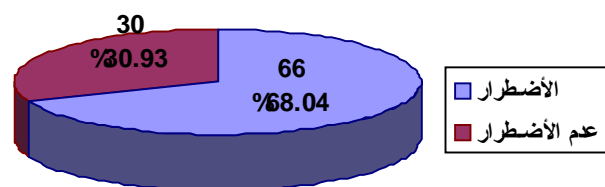
شكل توضيحي يبين عدد حالات دفع الرشوة وعدم دفعها ونسبتهما من عدد الاستثمارات المعتمدة

تحديد مسببات اضطرار دفع الرشوة من عدمها

- منطقياً تم اعتبار السببين (طلب الموظف وقيام الدائرة بتأخير انجاز المعاملة أو عرقلتها) سبباً لاضطرار المواطن لدفع الرشوة حيث بلغ مجموعها (٦٦) ونسبتها (٦٨,٠٤%) من مجموع دافعي الرشوة ونسبتها (٦٨,٧٥%) من مجموع أسباب حالات دفع الرشوة، وفي حالة إضافة عدد الذين أجابوا بنعم على السؤال الأول دون اجابتهم على السؤال الرابع فيصبح مجموع حالات الاضطرار (٨٥) ونسبتهم من دافعي الرشوة (٨٧,٦٣%).
- اعتبار السببين (المعاملة غير اصولية والإسراع في انجاز المعاملة) كحالتين لعدم اضطرار المواطن لدفع الرشوة حيث بلغ مجموعها (٣٠) ونسبتها (٣٠,٩٣%) من مجموع دافعي الرشوة ونسبتها (٣١,٢٥%) من مجموع أسباب حالات دفع الرشوة.



شكل توضيحي يبين عدد حالات الاضطرار من عدمها ونسبتهما من مجموع الأسباب المؤشرة



شكل توضيحي يبين عدد حالات الاضطرار من عدمها ونسبتهما من دافعي الرشوة

نتائج الاستبيان المختصرة

ت	اسم الدائرة	العدد الكلي للاستثمارات المعتمدة	الاستثمارات المصنفة كحالة عدم دفع للرشوة		الاستثمارات المصنفة كحالة دفع للرشوة	
			عددتها	نسبتها من العدد الكلي	عددتها	نسبتها من العدد الكلي
١	دائرة الهجرة والمهجرين / البصرة	٩٥	٨٥	%٨٩,٤٧	١٠	%١٠,٥٣
٢	مديرية صحة البصرة	٩٧	٧١	%٧٣,٢	٢٦	%٢٦,٨
٣	دائرة التسجيل العقاري الأولى	٩٨	٧٦	%٨٨,٥٥	٢٢	%٢٢,٤٥
٤	دائرة شبكة الحماية الاجتماعية / البصرة	١٠٠	٦١	%٦١	٣٩	%٣٩
٥	مديرية كمارك المنطقة الجنوبية/ البصرة	٩٨	٩٢	%٩٣,٨٨	٦	%٦,١٢
٦	دائرة جنسية البصرة	١٠٠	٨٣	%٨٣	١٧	%١٧
٧	دائرة مرور البصرة / تسجيل المركبات	٩٣	٨٢	%٨٨,١٧	١١	%١١,٨٣
٨	دائرة بلدية البصرة	٩٩	٩٣	%٩٣,٩٤	٦	%٦,٠٦
المجموع		٧٨٠	٦٤٣	%٨٢,٤٤	١٣٨	%١٧,٦٩

الدائرة (دائرة الهجرة والمهجرين / البصرة)

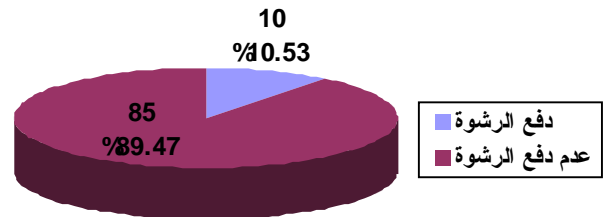
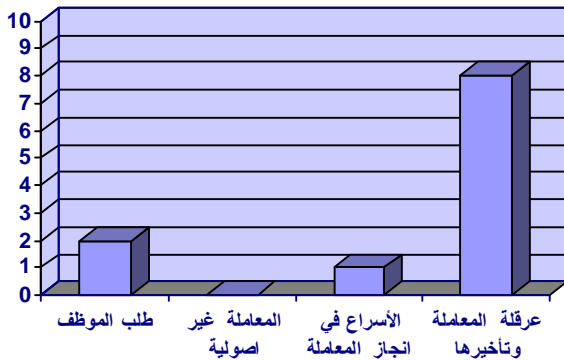
العدد الكلي المعتمد (٩٥)

- عدم دفع الرشوة (٨٥) نسبتها ٨٩,٤٧% من العدد الكلي المعتمد
- دفع الرشوة (١٠) نسبتها ١٠,٥٣% من العدد الكلي المعتمد
 - عدد الذين اضطروا الى دفع الرشوة (٥) ونسبتهم من دافعي الرشوة ٥٠%
 - عدد الذين اضطروا الى دفع الرشوة دون سبب (٠) ونسبتهم من دافعي الرشوة ٠%
 - عدد الذين لم يضطروا الى دفع الرشوة (٥) ونسبتهم من دافعي الرشوة ٥٠%
 - جدول بأعداد وصفات من قبضوا رشواى:

صفة من قبض الرشوة	العدد	نسبتها من دافعي الرشوة
موظف	٦	٦٠%
معقب معاملات	١	١٠%
وسيط	١	١٠%
لم تحدد الصفة	٤	٤٠%

○ جدول إحصائي بمؤشرات سبب دفع الرشوة:

سبب دفع الرشوة	عدد التاشيرات	نسبتها من دافعي الرشوة	نسبتها من مجموع الأسباب المؤشرة
طلب الموظف	٢	٢٠%	١٨,١٨%
المعاملة غير أصولية			
الإسراع في انجاز المعاملة	١	١٠%	٩,٠٩%
قيام الدائرة بتأخير المعاملة أو عرقلتها	٨	٨٠%	٧٢,٧٣%
المجموع	١١		١٠٠%



شكل توضيحي يبين اعداد حالات دفع الرشوة مصنفة وفقاً للسبب

شكل توضيحي يبين عدد حالات دفع الرشوة وعدم دفعها ونسبتهما من عدد الاستمارات المعتمدة

• بلغ مجموع حالاتي الأضرار المفروضة على المواطن لدفع الرشوة المتمثلة بـ (طلب الموظف وقيام الدائرة بتأخير المعاملة أو عرقلتها): (١٠) ونسبتهم من دافعي الرشوة ١٠٠% ونسبتهم من مجموع الأسباب المؤثرة ٩٠,٩%.

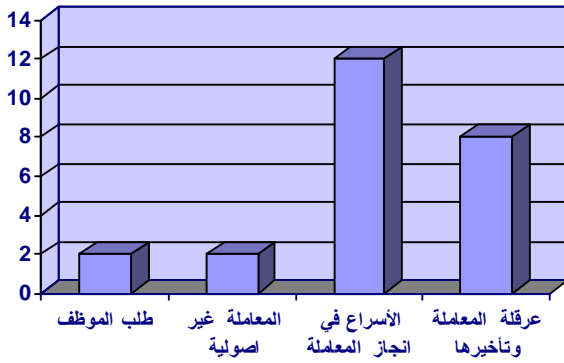
• بلغ مجموع حالاتي دفع الرشوة بمبادرة من المواطن والمتمثلة بـ (المعاملة غير اصولية والأسراع في انجاز المعاملة): (١) ونسبتهم من دافعي الرشوة ١٠% ونسبتهم من مجموع الأسباب المؤثرة ٩,١%.

الدائرة (مديرية صحة البصرة)

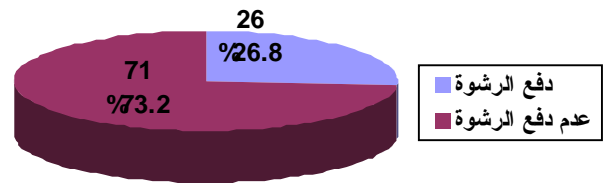
العدد الكلي المعتمد (٩٧)

- عدم دفع الرشوة (٧١) نسبتها ٧٣,٢% من العدد الكلي المعتمد
- دفع الرشوة (٢٦) نسبتها ٢٦,٨% من العدد الكلي المعتمد
 - عدد الذين اضطروا الى دفع الرشوة (٧) ونسبتهم من دافعي الرشوة ٢٦,٩٢%
 - عدد الذين اضطروا الى دفع الرشوة دون سبب (١٠) ونسبتهم من دافعي الرشوة ٣٨,٤٦%
 - عدد الذين لم يضطروا الى دفع الرشوة (٩) ونسبتهم من دافعي الرشوة ٣٤,٦٢%
- جدول إحصائي بمؤشرات سبب دفع الرشوة:

سبب دفع الرشوة	عدد التأشيريات	نسبتها من دافعي الرشوة	نسبتها من مجموع الأسباب المؤشرة
طلب الموظف	٢	٧,٦٩%	٨,٣٣%
المعاملة غير أصولية	٢	٧,٦٩%	٨,٣٣%
الإسراع في انجاز المعاملة	١٢	٤,٦٢%	٥٠%
قيام الدائرة بتأخير المعاملة أو عرقلتها	٨	٣٠,٧٧%	٣٣,٣٤%
المجموع	٢٤		١٠٠%



شكل توضيحي يبين اعداد حالات دفع الرشوة مصنفة وفقاً للسبب



شكل توضيحي يبين عدد حالات دفع الرشوة وعدم دفعها ونسبتهما من عدد الاستمارات المعتمدة

• بلغ مجموع حالاتي الأضرار المفروضة على المواطن لدفع الرشوة المتمثلة بـ (طلب الموظف وقيام الدائرة بتأخير المعاملة أو عرقلتها): (١٠) ونسبتهم من دافعي الرشوة ٣٨,٤٦% ونسبتهم من مجموع الأسباب المؤشرة ٤١,٦٧% وفي حالة إضافة عدد الذين أجابوا بـ (نعم) على السؤال دون التأشير على أي سبب في السؤال الثاني فيصبح المجموع (٢٠) ونسبتهم من دافعي الرشوة ٧٦,٩٢%.

• بلغ مجموع حالاتي دفع الرشوة بمبادرة من المواطن والمتمثلة بـ (المعاملة غير اصولية والأسراع في انجاز المعاملة): (١٤) ونسبتهم من دافعي الرشوة ٥٣,٨٥% ونسبتهم من مجموع الأسباب المؤشرة ٥٨,٣٣%.

الدائرة (التسجيل العقاري الأولى / البصرة)

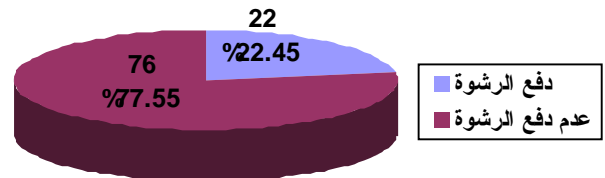
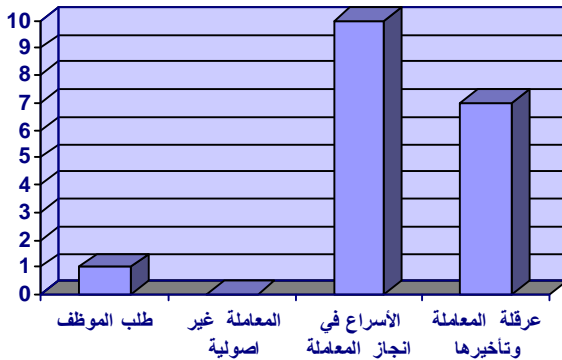
العدد الكلي المعتمد (٩٨)

- عدم دفع الرشوة (٧٦) نسبتها ٧٧,٥٥% من العدد الكلي المعتمد
- دفع الرشوة (٢٢) نسبتها ٢٢,٤٥% من العدد الكلي المعتمد
 - عدد الذين اضطروا الى دفع الرشوة (٦) ونسبتهم من دافعي الرشوة ٢٧,٢٧%
 - عدد الذين اضطروا الى دفع الرشوة دون سبب (٧) ونسبتهم من دافعي الرشوة ٣١,٨٢%
 - عدد الذين لم يضطروا الى دفع الرشوة (٩) ونسبتهم من دافعي الرشوة ٤٠,٩١%
- جدول بأعداد وصفات من قبضوا رشواى:

صفة من قبض الرشوة	العدد	نسبتها من دافعي الرشوة
موظف	٣	١٣,٦٤%
معقب معاملات	١	٤,٥٥%
وسيط	٦	٢٧,٢٧%
لم تحدد الصفة	١٢	٥٤,٥٥%

○ جدول إحصائي بمؤشرات سبب دفع الرشوة:

سبب دفع الرشوة	عدد التأشيريات	نسبتها من دافعي الرشوة	نسبتها من مجموع الأسباب المؤشرة
طلب الموظف	١	٤,٥٥%	٥,٥٦%
المعاملة غير أصولية			
الإسراع في انجاز المعاملة	١٠	٤٥,٤٥%	٥٥,٥٥%
قيام الدائرة بتأخير المعاملة أو عرقلتها	٧	٣١,٨٢%	٣٨,٨٩%
المجموع	١٨		١٠٠%



شكل توضيحي يبين اعداد حالات دفع الرشوة مصنفة وفقاً للسبب

شكل توضيحي يبين عدد حالات دفع الرشوة وعدم دفعها ونسبتهما من عدد الاستمارات المعتمدة

• بلغ مجموع حالاتي الأضرار المفروضة على المواطن لدفع الرشوة المتمثلة بـ (طلب الموظف وقيام الدائرة بتأخير المعاملة أو عرقلتها): (٨) ونسبتهم من دافعي الرشوة ٣٦,٣٦% ونسبتهم من مجموع الأسباب المؤشرة ٤٤,٤٤% وفي حالة إضافة عدد الذين أجابوا بـ (نعم) على السؤال دون التأشير على أي سبب في السؤال الثاني فيصبح المجموع (١٥) ونسبتهم من دافعي الرشوة ٦٨,١٨%.

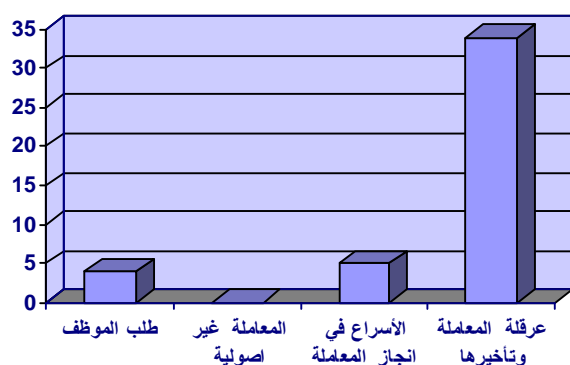
• بلغ مجموع حالاتي دفع الرشوة بمبادرة من المواطن والمتمثلة بـ (المعاملة غير اصولية والأسراع في انجاز المعاملة): (١٠) ونسبتهم من دافعي الرشوة ٤٥,٤٥% ونسبتهم من مجموع الأسباب المؤشرة ٥٥,٥٥%.

الدائرة (شبكة الحماية الاجتماعية / البصرة)

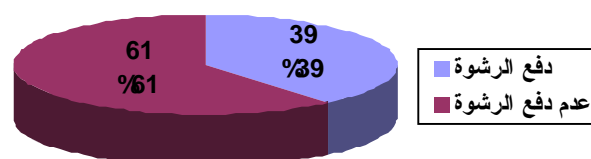
العدد الكلي المعتمد (١٠٠)

- عدم دفع الرشوة (٦١) نسبتها ٦١% من العدد الكلي المعتمد
- دفع الرشوة (٣٩) نسبتها ٣٩% من العدد الكلي المعتمد
- عدد الذين اضطروا الى دفع الرشوة (٣١) ونسبتهم من دافعي الرشوة ٧٩,٤٩%
- عدد الذين اضطروا الى دفع الرشوة دون سبب (٢) ونسبتهم من دافعي الرشوة ٥,١٣%
- عدد الذين لم يضطروا الى دفع الرشوة (٦) ونسبتهم من دافعي الرشوة ١٥,٣٨%
- جدول إحصائي بمؤشرات سبب دفع الرشوة:

سبب دفع الرشوة	عدد التأشيرات	نسبتها من دافعي الرشوة	نسبتها من مجموع الأسباب المؤشرة
طلب الموظف	٤	١٠,٢٦%	٩,٣%
المعاملة غير أصولية			
الإسراع في انجاز المعاملة	٥	١٢,٨٢%	١١,٦٣%
قيام الدائرة بتأخير المعاملة أو عرقلتها	٣٤	٨٧,١٨%	٧٩,٠٧%
المجموع	٤٣		١٠٠%



شكل توضيحي يبين اعداد حالات دفع الرشوة مصنفة وفقاً للسبب



شكل توضيحي يبين عدد حالات دفع الرشوة وعدم دفعها ونسبتهما من عدد الاستمارات المعتمدة

• بلغ مجموع حالاتي الأضرار المفروضة على المواطن لدفع الرشوة المتمثلة بـ (طلب الموظف وقيام الدائرة بتأخير المعاملة أو عرقلتها): (٣٨) ونسبتهم من دافعي الرشوة ٩٧,٤٤% ونسبتهم من مجموع الأسباب المؤشرة ٨٨,٣٧% وفي حالة إضافة عدد الذين أجابوا بـ (نعم) على السؤال دون التأشير على أي سبب في السؤال الثاني فيصبح المجموع (٤٠) ونسبتهم من دافعي الرشوة ١٠٢,٥٦%.

• بلغ مجموع حالاتي دفع الرشوة بمبادرة من المواطن والمتمثلة بـ (المعاملة غير اصولية والأسراع في انجاز المعاملة): (٥) ونسبتهم من دافعي الرشوة ٥١,٨٢% ونسبتهم من مجموع الأسباب المؤشرة ١١,٦٣%.

الدائرة (مديرية كمارك المنطقة الجنوبية / البصرة)

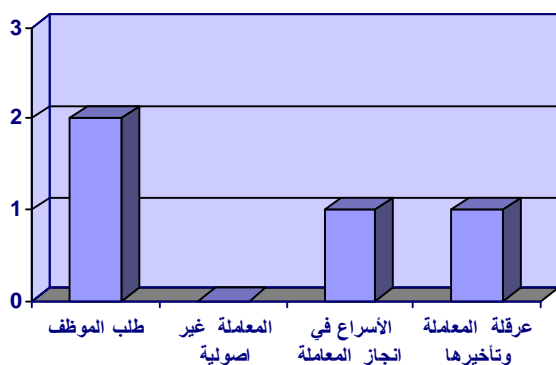
العدد الكلي المعتمد (٩٨)

- عدم دفع الرشوة (٩٢) نسبتها ٩٣,٨٨% من العدد الكلي المعتمد
- دفع الرشوة (٦) نسبتها ٦,١٢% من العدد الكلي المعتمد
- عدد الذين اضطروا الى دفع الرشوة (٢) ونسبتهم من دافعي الرشوة ٢٧,٢٧%
- عدد الذين اضطروا الى دفع الرشوة دون سبب (٣) ونسبتهم من دافعي الرشوة ٣١,٨٢%
- عدد الذين لم يضطروا الى دفع الرشوة (١) ونسبتهم من دافعي الرشوة ٤٠,٩١%
- جدول بأعداد وصفات من قبضوا رشواى:

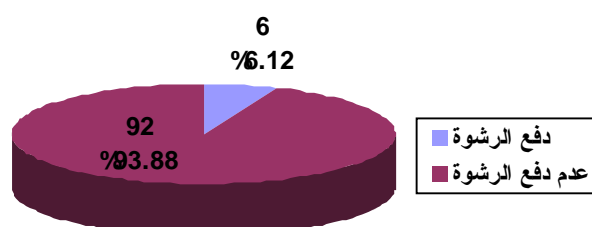
صفة من قبض الرشوة	العدد	نسبتها من دافعي الرشوة
موظف	١	١٦,٦٧%
معقب معاملات	١	١٦,٦٧%
وسيط	١	١٦,٦٧%
لم تحدد الصفة	٤	٦٦,٦٧%

○ جدول إحصائي بمؤشرات سبب دفع الرشوة:

سبب دفع الرشوة	عدد التأشيريات	نسبتها من دافعي الرشوة	نسبتها من مجموع الأسباب المؤشرة
طلب الموظف	٢	٣٣,٣٣%	٥٠%
المعاملة غير أصولية			
الإسراع في انجاز المعاملة	١	١٦,٦٧%	٢٥%
قيام الدائرة بتأخير المعاملة أو عرقلتها	١	١٦,٦٧%	٢٥%
المجموع	٤		١٠٠%



شكل توضيحي يبين اعداد حالات دفع الرشوة مصنفة وفقاً للسبب



شكل توضيحي يبين عدد حالات دفع الرشوة وعدم دفعها ونسبتهما من عدد الاستمارات المعتمدة

- بلغ مجموع حالاتي الأضرار المفروضة على المواطن لدفع الرشوة المتمثلة بـ (طلب الموظف وقيام الدائرة بتأخير المعاملة أو عرقلتها): (٣) ونسبتهم من دافعي الرشوة ٥٠% ونسبتهم من مجموع الأسباب المؤشرة ٧٥% وفي حالة إضافة عدد الذين أجابوا بـ (نعم) على السؤال دون التأشير على أي سبب في السؤال الثاني فيصبح المجموع (٦) ونسبتهم من دافعي الرشوة ١٠٠%.
- بلغ مجموع حالاتي دفع الرشوة بمبادرة من المواطن والمتمثلة بـ (المعاملة غير اصولية والأسراع في انجاز المعاملة): (١) ونسبتهم من دافعي الرشوة ١٦,٦٧% ونسبتهم من مجموع الأسباب المؤشرة ٢٥%.

الدائرة (جنسية البصرة)

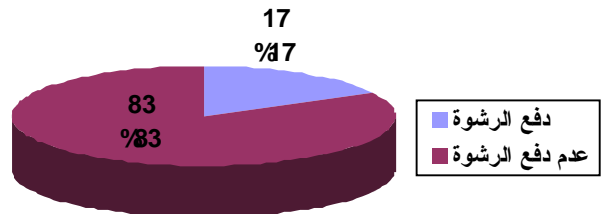
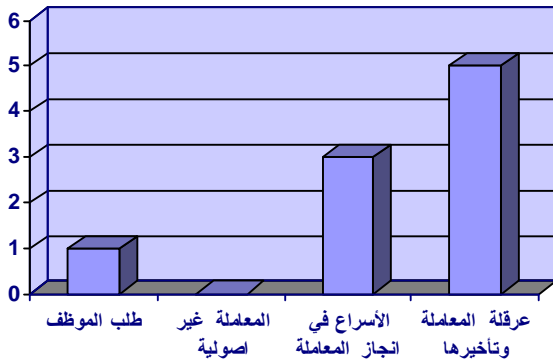
العدد الكلي المعتمد (١٠٠)

- عدم دفع الرشوة (٨٣) نسبتها ٨٣% من العدد الكلي المعتمد
- دفع الرشوة (١٧) نسبتها ١٧% من العدد الكلي المعتمد
- عدد الذين اضطروا الى دفع الرشوة (٦) ونسبتهم من دافعي الرشوة ٣٥,٢٩%
- عدد الذين اضطروا الى دفع الرشوة دون سبب (٨) ونسبتهم من دافعي الرشوة ٤٧,٠٦%
- عدد الذين لم يضطروا الى دفع الرشوة (٣) ونسبتهم من دافعي الرشوة ١٧,٦٥%
- جدول بأعداد وصفات من قبضوا رشواى:

صفة من قبض الرشوة	العدد	نسبتها من دافعي الرشوة
موظف	٢	١١,٧٦%
معقب معاملات	٤	٢٣,٥٣%
وسيط	١	٥,٨٨%
لم تحدد الصفة	١٠	٥٨,٨٢%

○ جدول إحصائي بمؤشرات سبب دفع الرشوة:

سبب دفع الرشوة	عدد التآشيرات	نسبتها من دافعي الرشوة	نسبتها من مجموع الأسباب المؤشرة
طلب الموظف	١	٥,٨٨%	١١,١١%
المعاملة غير أصولية			
الإسراع في انجاز المعاملة	٣	١٧,٦٥%	٣٣,٣٣%
قيام الدائرة بتأخير المعاملة أو عرقلتها	٥	٢٩,٤١%	٥٥,٥٦%
المجموع	٩		١٠٠%



شكل توضيحي يبين اعداد حالات دفع الرشوة مصنفة وفقاً للسبب

شكل توضيحي يبين عدد حالات دفع الرشوة وعدم دفعها ونسبتهما من عدد الاستمارات المعتمدة

• بلغ مجموع حالاتي الأضرار المفروضة على المواطن لدفع الرشوة المتمثلة بـ (طلب الموظف وقيام الدائرة بتأخير المعاملة أو عرقلتها): (٦) ونسبتهم من دافعي الرشوة ٣٥,٢٩% ونسبتهم من مجموع الأسباب المؤشرة ٦٦,٦٧% وفي حالة إضافة عدد الذين أجابوا بـ (نعم) على السؤال دون التأشير على أي سبب في السؤال الثاني فيصبح المجموع (١٤) ونسبتهم من دافعي الرشوة ٨٢,٣٥%.

• بلغ مجموع حالاتي دفع الرشوة بمبادرة من المواطن والمتمثلة بـ (المعاملة غير اصولية والأسراع في انجاز المعاملة): (٣) ونسبتهم من دافعي الرشوة ١٧,٦٥% ونسبتهم من مجموع الأسباب المؤشرة ٣٣,٣٣%.

الدائرة (مرور البصرة / تسجيل المركبات)

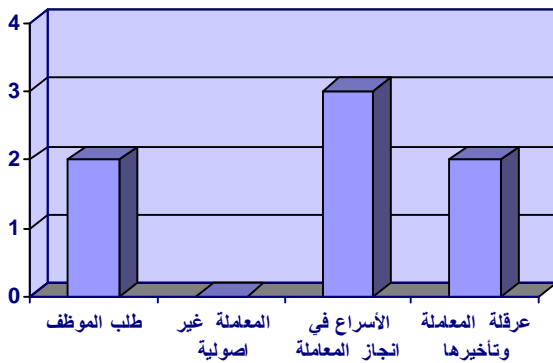
العدد الكلي المعتمد (٩٣)

- عدم دفع الرشوة (٨٢) نسبتها ٨٨,١٧% من العدد الكلي المعتمد
- دفع الرشوة (١١) نسبتها ١١,٨٣% من العدد الكلي المعتمد
 - عدد الذين اضطروا الى دفع الرشوة (٦) ونسبتهم من دافعي الرشوة ٥٤,٥٥%
 - عدد الذين اضطروا الى دفع الرشوة دون سبب (٤) ونسبتهم من دافعي الرشوة ٣٦,٣٦%
 - عدد الذين لم يضطروا الى دفع الرشوة (١) ونسبتهم من دافعي الرشوة ٩,٠٩%
 - جدول بأعداد وصفات من قبضوا رشواى:

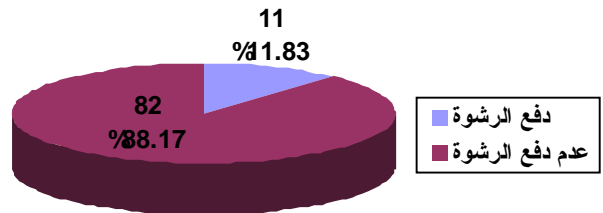
صفة من قبض الرشوة	العدد	نسبتها من دافعي الرشوة
موظف		
معقب معاملات	١	٩,٠٩%
وسيط	٤	٣٦,٣٦%
لم تحدد الصفة	٦	٥٤,٥٥%

○ جدول إحصائي بمؤشرات سبب دفع الرشوة:

سبب دفع الرشوة	عدد التاشيرات	نسبتها من دافعي الرشوة	نسبتها من مجموع الأسباب المؤشرة
طلب الموظف	٢	١٨,١٨%	٢٨,٥٧%
المعاملة غير أصولية			
الإسراع في انجاز المعاملة	٣	٢٧,٢٧%	٤٢,٨٦%
قيام الدائرة بتأخير المعاملة أو عرقلتها	٢	١٨,١٨%	٢٨,٥٧%
المجموع	٧		١٠٠%



شكل توضيحي يبين اعداد حالات دفع الرشوة مصنفة وفقاً للسبب



شكل توضيحي يبين عدد حالات دفع الرشوة وعدم دفعها ونسبتهما من عدد الاستمارات المعتمدة

• بلغ مجموع حالاتي الأضرار المفروضة على المواطن لدفع الرشوة المتمثلة بـ (طلب الموظف وقيام الدائرة بتأخير المعاملة أو عرقلتها): (٤) ونسبتهم من دافعي الرشوة ٣٦,٣٦% ونسبتهم من مجموع الأسباب المؤشرة ٥٧,١٤% وفي حالة إضافة عدد الذين أجابوا بـ (نعم) على السؤال دون التأشير على أي سبب في السؤال الثاني فيصبح المجموع (٨) ونسبتهم من دافعي الرشوة ٧٢,٧٣%.

• بلغ مجموع حالاتي دفع الرشوة بمبادرة من المواطن والمتمثلة بـ (المعاملة غير اصولية والأسراع في انجاز المعاملة): (٣) ونسبتهم من دافعي الرشوة ٢٧,٢٧% ونسبتهم من مجموع الأسباب المؤشرة ٤٢,٨٦%.

الدائرة (بلدية البصرة)

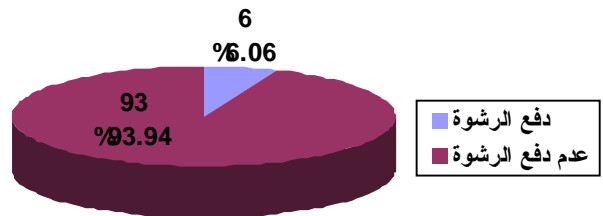
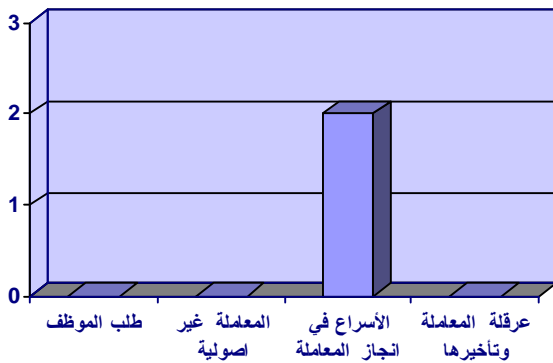
العدد الكلي المعتمد (٩٩)

- عدم دفع الرشوة (٩٣) نسبتها ٩٣,٩٤% من العدد الكلي المعتمد
- دفع الرشوة (٦) نسبتها ٦,٠٦% من العدد الكلي المعتمد
 - عدد الذين اضطروا الى دفع الرشوة (٢) ونسبتهم من دافعي الرشوة ٣٣,٣٣%
 - عدد الذين اضطروا الى دفع الرشوة دون سبب (٤) ونسبتهم من دافعي الرشوة ٦٦,٦٧%
 - عدد الذين لم يضطروا الى دفع الرشوة (٠) ونسبتهم من دافعي الرشوة ٠%
- جدول بأعداد وصفات من قبضوا رشواى:

صفة من قبض الرشوة	العدد	نسبتها من دافعي الرشوة
موظف	٤	٦٦,٦٧%
معقب معاملات	٢	٣٣,٣٣%
وسيط	٢	٣٣,٣٣%
لم تحدد الصفة	١	١٦,٦٧%

○ جدول إحصائي بمؤشرات سبب دفع الرشوة:

سبب دفع الرشوة	عدد التأشيرات	نسبتها من دافعي الرشوة	نسبتها من مجموع الأسباب المؤشرة
طلب الموظف			
المعاملة غير أصولية			
الإسراع في انجاز المعاملة	٢	٣٣,٣٣%	١٠٠%
قيام الدائرة بتأخير المعاملة أو عرقلتها			
المجموع	٢		١٠٠%



شكل توضيحي يبين عدد حالات دفع الرشوة وعدم دفعها ونسبتهما من عدد الاستمارات المعتمدة

شكل توضيحي يبين اعداد حالات دفع الرشوة مصنفة وفقاً للسبب

- بلغت نسبة حالة الاضطرار المفروضة على المواطن لدفع الرشوة المتمثلة بـ (طلب الموظف وقيام الدائرة بتأخير المعاملة أو عرقلتها) ٠% لعدم وجود أي مؤشر.

- بلغ مجموع حالتي دفع الرشوة بمبادرة من المواطن والمتمثلة بـ (المعاملة غير اصولية والأسراع في انجاز المعاملة): (٢) ونسبتهم من دافعي الرشوة ٣٣,٣٣% ونسبتهم من مجموع الأسباب المؤشرة ١٠٠%.