

تحليل نتائج الاستبيان المنفذ في ديالى خلال شهر تشرين الثاني

تولت لجنة تنفيذ الاستبيان توزيع استمارات الاستبيان على مراجعي الدوائر التالية في محافظة (ديالى) خلال شهر تشرين الثاني.

١. مكتب شؤون المحاربين / ديالى

٢. مصرف الرافدين / فرع الفاروق - ديالى

٣. مصرف الرافدين / فرع (١٤) - ديالى

٤. دائرة الأحوال المدنية / بعقوبة

٥. دائرة التسجيل العقاري / ديالى

وقد بلغ عدد الاستمارات المستلمة (٤١٣) استمارة.

النتائج العامة

العدد الكلي المعتمد (٤١٣)

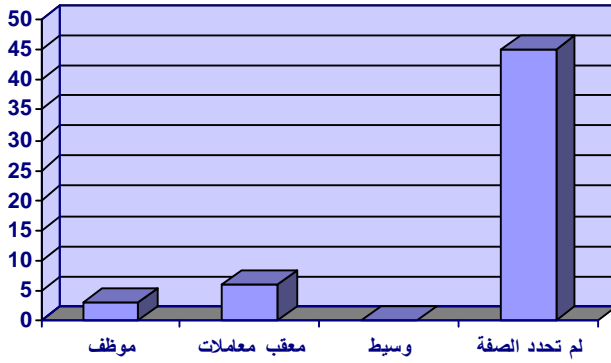
- عدم دفع الرشوة (٣٥٩) نسبتها ٨٦,٩٢% من العدد الكلي المعتمد
- دفع الرشوة (٥٤) نسبتها ١٣,٠٨% من العدد الكلي المعتمد

في ما يلي جدول يبين تفاصيل حالات دفع الرشوة:

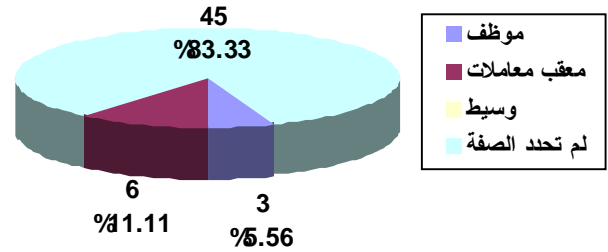
ت	حالات دفع الرشوة	عدد	نسبتهم من العدد الكلي لدافعي الرشوة
١	الذين اضطروا لدفع الرشوة مع ذكر السبب	٧	%١٢,٩٦
٢	الذين اضطروا لدفع الرشوة دون ذكر السبب	١٥	%٢٧,٧٨
٣	الذين دفعوا الرشوة دون اضطرار مع ذكر السبب	٣٢	%٥٩,٢٦
	المجموع	٥٤	%١٠٠

وفي ما يلي جدول بأعداد وصفات من قبضوا رشواى:

صفة من قبض الرشوة	العدد	نسبتها من دافعي الرشوة
موظف	٣	%٥,٥٦
معقب معاملات	٦	%١١,١١
وسيط		
لم تحدد الصفة	٤٥	%٨٣,٣٣



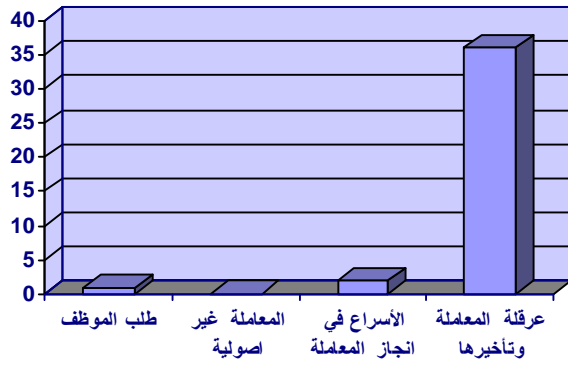
شكل توضيحي يبين اعداد حالات صفة من قبض الرشوة



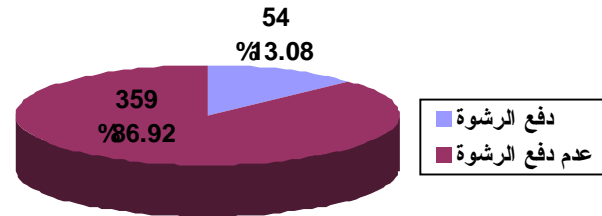
شكل توضيحي يبين عدد حالات صفة من قبض الرشوة ونسبتها من عدد دافعي الرشوة

جدول إحصائي بمؤشرات سبب دفع الرشوة:

سبب دفع الرشوة	عدد التأشيرات	نسبتها من دافعي الرشوة	نسبتها من مجموع الأسباب المؤشرة
طلب الموظف	١	١,٨٥%	٢,٥٦%
المعاملة غير أصولية			
الإسراع في انجاز المعاملة	٢	٣,٧%	٥,١٣%
قيام الدائرة بتأخير المعاملة أو عرقلتها	٣٦	٦٦,٦٧%	٩٢,٣١%
المجموع	٣٩		١٠٠%



شكل توضيحي يبين اعداد حالات دفع الرشوة مصنفة وفقاً للسبب

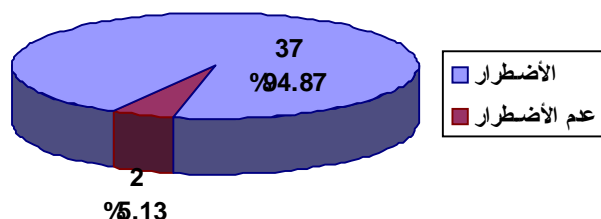


شكل توضيحي يبين عدد حالات دفع الرشوة وعدم دفعها ونسبتهما من عدد الاستثمارات المعتمدة

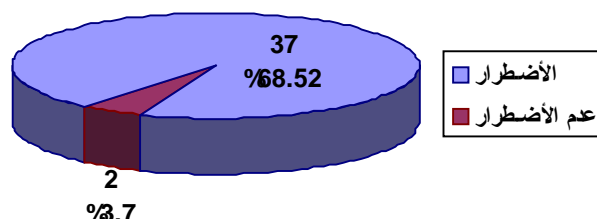
تحديد مسببات اضطراب دفع الرشوة من عدمها

- منطقياً تم اعتبار السببين (طلب الموظف وقيام الدائرة بتأخير انجاز المعاملة أو عرقلتها) سبباً لاضطراب المواطن لدفع الرشوة حيث بلغ مجموعها (٣٧) ونسبتها (٦٨,٥٢%) من مجموع دافعي الرشوة ونسبتها (٩٤,٨٧%) من مجموع أسباب حالات دفع الرشوة، وفي حالة إضافة عدد الذين أجابوا بنعم على السؤال الأول دون اجابته على السؤال الرابع فيصبح مجموع حالات الاضطراب (٥٢) ونسبتهم من دافعي الرشوة (٩٦,٣%).

- اعتبار السببين (المعاملة غير أصولية والإسراع في انجاز المعاملة) كحالتين لعدم اضطرار المواطن لدفع الرشوة حيث بلغ مجموعها (٢) ونسبتها (٣,٧%) من مجموع دافعي الرشوة ونسبتها (٥,١٣%) من مجموع أسباب حالات دفع الرشوة.



شكل توضيحي يبين عدد حالات الاضطرار من عدمها ونسبتهما من مجموع الأسباب المؤشرة



شكل توضيحي يبين عدد حالات الاضطرار من عدمها ونسبتهما من دافعي الرشوة

نتائج الاستبيان المختصرة

ت	اسم الدائرة	العدد الكلي للاستثمارات المعتمدة	الاستثمارات المصنفة كحالة عدم دفع للرشوة	الاستثمارات المصنفة كحالة دفع للرشوة
			نسبتها من العدد الكلي	نسبتها من العدد الكلي
			عدد	عدد
١	مكتب شؤون المحاربين / ديالى	٧٢	٦٩	٣
٢	مصرف الرافدين / فرع الفاروق - ديالى	٧٨	٦٩	٩
٣	مصرف الرافدين / فرع (١٤) - ديالى	٨٣	٥٨	٢٥
٤	دائرة الأحوال المدنية / بعقوبة	٩٨	٨٨	١٠
٥	دائرة التسجيل العقاري / ديالى	٨٢	٧٥	٧
	المجموع	٤١٣	٣٥٩	٥٤

الدائرة (مكتب شؤون المحاربين / ديالى)

العدد الكلي المعتمد (٧٢)

- عدم دفع الرشوة (٦٩) نسبتها ٩٥,٨٣% من العدد الكلي المعتمد
- دفع الرشوة (٣) نسبتها ٤,١٧% من العدد الكلي المعتمد
 - عدد الذين اضطروا الى دفع الرشوة (٠) ونسبتهم من دافعي الرشوة ٠%
 - عدد الذين اضطروا الى دفع الرشوة دون سبب (٣) ونسبتهم من دافعي الرشوة ١٠٠%
 - عدد الذين لم يضطروا الى دفع الرشوة (٠) ونسبتهم من دافعي الرشوة ٠%
- جدول بأعداد وصفات من قبضوا رشواى:

صفة من قبض الرشوة	العدد	نسبتها من دافعي الرشوة
موظف	١	٣٣,٣٣%
معقب معاملات	٢	٦٦,٦٧%
وسيط		
لم تحدد الصفة		

ملاحظة: لم يتم ذكر أي مؤشرات أخرى.

الدائرة (مصرف الرافدين / فرع الفاروق - ديالى)

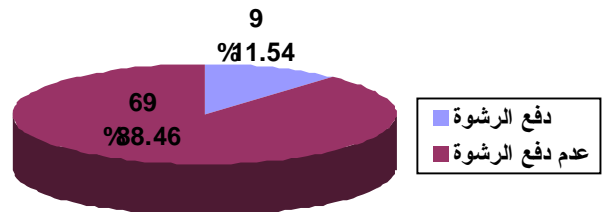
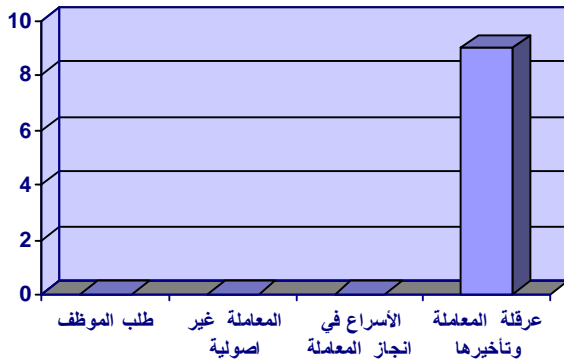
العدد الكلي المعتمد (٧٨)

- عدم دفع الرشوة (٦٩) نسبتها ٨٨,٤٦% من العدد الكلي المعتمد
- دفع الرشوة (٩) نسبتها ١١,٥٤% من العدد الكلي المعتمد
 - عدد الذين اضطروا الى دفع الرشوة (٢) ونسبتهم من دافعي الرشوة ٢٢,٢٢%
 - عدد الذين اضطروا الى دفع الرشوة دون سبب (٠) ونسبتهم من دافعي الرشوة ٠%
 - عدد الذين لم يضطروا الى دفع الرشوة (٧) ونسبتهم من دافعي الرشوة ٧٧,٧٨%
- جدول بأعداد وصفات من قبضوا رشواى:

صفة من قبض الرشوة	العدد	نسبتها من دافعي الرشوة
موظف	١	١١,١١%
معقب معاملات		
وسيط		
لم تحدد الصفة	٨	٨٨,٨٩%

○ جدول إحصائي بمؤشرات سبب دفع الرشوة:

سبب دفع الرشوة	عدد التأشيرات	نسبتها من دافعي الرشوة	نسبتها من مجموع الأسباب المؤثرة
طلب الموظف			
المعاملة غير أصولية			
الإسراع في انجاز المعاملة			
قيام الدائرة بتأخير المعاملة أو عرقلتها	٩	١٠٠%	١٠٠%
المجموع	٩		١٠٠%



شكل توضيحي يبين اعداد حالات دفع الرشوة مصنفة وفقاً للسبب

شكل توضيحي يبين عدد حالات دفع الرشوة وعدم دفعها ونسبتهما من عدد الاستمارات المعتمدة

• بلغ مجموع حالاتي الأضرار المفروضة على المواطن لدفع الرشوة المتمثلة بـ (طلب الموظف وقيام الدائرة بتأخير المعاملة أو عرقلتها): (٩) ونسبتهم من دافعي الرشوة ١٠٠% ونسبتهم من مجموع الأسباب المؤشرة ١٠٠%.

• بلغت نسبة حالة دفع الرشوة بمبادرة من المواطن والمتمثلة بـ (المعاملة غير أصولية والإسراع في انجاز المعاملة) ٠% لعدم وجود أي مؤشر.

الدائرة (مصرف الرافدين / فرع (١٤) - ديالى)

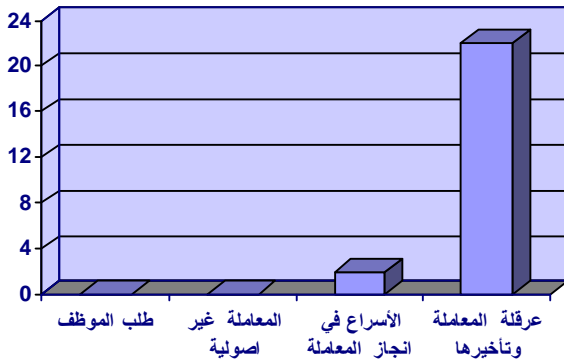
العدد الكلي المعتمد (٨٣)

- عدم دفع الرشوة (٥٨) نسبتها ٦٩,٨٨% من العدد الكلي المعتمد
- دفع الرشوة (٢٥) نسبتها ٣٠,١٢% من العدد الكلي المعتمد
 - عدد الذين اضطروا الى دفع الرشوة (٥) ونسبتهم من دافعي الرشوة ٢٠%
 - عدد الذين اضطروا الى دفع الرشوة دون سبب (١) ونسبتهم من دافعي الرشوة ٤%
 - عدد الذين لم يضطروا الى دفع الرشوة (١٩) ونسبتهم من دافعي الرشوة ٧٦%
 - جدول بأعداد وصفات من قبضوا رشواى:

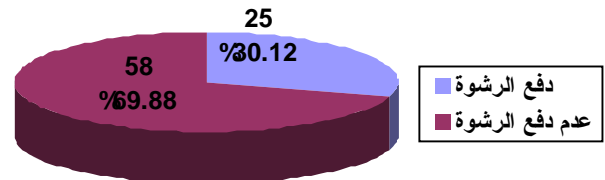
صفة من قبض الرشوة	العدد	نسبتها من دافعي الرشوة
موظف		
معقب معاملات	١	٤%
وسيط		
لم تحدد الصفة	٢٤	٩٦%

○ جدول إحصائي بمؤشرات سبب دفع الرشوة:

سبب دفع الرشوة	عدد التأشيرات	نسبتها من دافعي الرشوة	نسبتها من مجموع الأسباب المؤشرة
طلب الموظف			
المعاملة غير أصولية			
الإسراع في انجاز المعاملة	٢	٨%	٨,٣٣%
قيام الدائرة بتأخير المعاملة أو عرقلتها	٢٢	٨٨%	٩١,٦٧%
المجموع	٢٤		١٠٠%



شكل توضيحي يبين اعداد حالات دفع الرشوة مصنفة وفقاً للسبب



شكل توضيحي يبين عدد حالات دفع الرشوة وعدم دفعها ونسبتهما من عدد الأستمارات المعتمدة

• بلغ مجموع حالاتي الأضرار المفروضة على المواطن لدفع الرشوة المتمثلة بـ (طلب الموظف وقيام الدائرة بتأخير المعاملة أو عرقلتها): (٢٢) ونسبتهم من دافعي الرشوة ٨٨% ونسبتهم من مجموع الأسباب المؤشرة ٩١,٦٧% وفي حالة إضافة عدد الذين أجابوا بـ (نعم) على السؤال دون التأشير على أي سبب في السؤال الثاني فيصبح المجموع (٢٣) ونسبتهم من دافعي الرشوة ٩٢%.

• بلغ مجموع حالاتي دفع الرشوة بمبادرة من المواطن والمتمثلة بـ (المعاملة غير اصولية والأسراع في انجاز المعاملة): (٢) ونسبتهم من دافعي الرشوة ٨% ونسبتهم من مجموع الأسباب المؤشرة ٨,٣٣%.

الدائرة (الأحوال المدنية / بعقوبة)

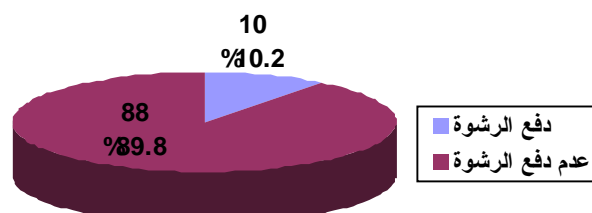
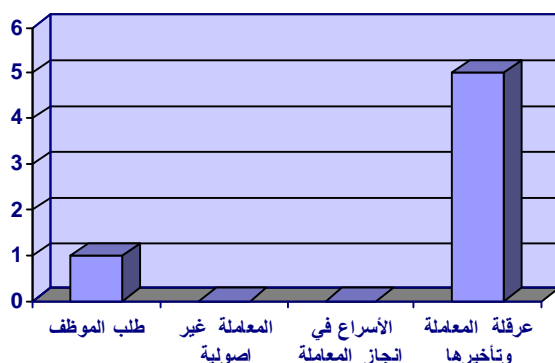
العدد الكلي المعتمد (٩٨)

- عدم دفع الرشوة (٨٨) نسبتها ٨٩,٨% من العدد الكلي المعتمد
- دفع الرشوة (١٠) نسبتها ١٠,٢% من العدد الكلي المعتمد
 - عدد الذين اضطروا الى دفع الرشوة (٠) ونسبتهم من دافعي الرشوة ٠%
 - عدد الذين اضطروا الى دفع الرشوة دون سبب (٤) ونسبتهم من دافعي الرشوة ٤,٠%
 - عدد الذين لم يضطروا الى دفع الرشوة (٦) ونسبتهم من دافعي الرشوة ٦,٠%
 - جدول بأعداد وصفات من قبضوا رشواى:

صفة من قبض الرشوة	العدد	نسبتها من دافعي الرشوة
موظف		
معقب معاملات	١	١٠%
وسيط		
لم تحدد الصفة	٩	٩٠%

○ جدول إحصائي بمؤشرات سبب دفع الرشوة:

سبب دفع الرشوة	عدد التأشيرات	نسبتها من دافعي الرشوة	نسبتها من مجموع الأسباب المؤشرة
طلب الموظف	١	١٠%	١٦,٦٧%
المعاملة غير أصولية			
الإسراع في انجاز المعاملة			
قيام الدائرة بتأخير المعاملة أو عرقلتها	٥	٥٠%	٨٣,٣٣%
المجموع	٦		١٠٠%



شكل توضيحي يبين اعداد حالات دفع الرشوة مصنفة وفقاً للسبب

شكل توضيحي يبين عدد حالات دفع الرشوة وعدم دفعها ونسبتهما من عدد الاستمارات المعتمدة

• بلغ مجموع حالاتي الأضرار المفروضة على المواطن لدفع الرشوة المتمثلة بـ (طلب الموظف وقيام الدائرة بتأخير المعاملة أو عرقلتها): (٦) ونسبتهم من دافعي الرشوة ٦٠% ونسبتهم من مجموع الأسباب المؤشرة ١٠٠% وفي حالة إضافة عدد الذين أجابوا بـ (نعم) على السؤال دون التأشير على أي سبب في السؤال الثاني فيصبح المجموع (١٠) ونسبتهم من دافعي الرشوة ١٠٠%.

• بلغت نسبة حالة دفع الرشوة بمبادرة من المواطن والمتمثلة بـ (المعاملة غير أصولية والإسراع في انجاز المعاملة) ٠% لعدم وجود أي مؤشر.

الدائرة (التسجيل العقاري / ديالى)

العدد الكلي المعتمد (٨٢)

- عدم دفع الرشوة (٧٥) نسبتها ٩١,٤٦% من العدد الكلي المعتمد
- دفع الرشوة (٧) نسبتها ٨,٥٤% من العدد الكلي المعتمد
 - عدد الذين اضطروا الى دفع الرشوة (٠) ونسبتهم من دافعي الرشوة ٠%
 - عدد الذين اضطروا الى دفع الرشوة دون سبب (٧) ونسبتهم من دافعي الرشوة ١٠٠%
 - عدد الذين لم يضطروا الى دفع الرشوة (٠) ونسبتهم من دافعي الرشوة ٠%
- جدول بأعداد وصفات من قبضوا رشواى:

صفة من قبض الرشوة	العدد	نسبتها من دافعي الرشوة
موظف	١	١٤,٢٩%
معقب معاملات	٢	٢٨,٥٧%
وسيط		
لم تحدد الصفة	٤	٥٧,١٤%

ملاحظة: لم يتم ذكر أي مؤشرات أخرى.