

## تحليل نتائج الاستبيان المنفذ في كربلاء المقدسة خلال شهر تشرين الثاني

تولت لجنة تنفيذ الاستبيان توزيع استمارات الاستبيان على مراجعي الدوائر التالية في محافظة (كربلاء المقدسة) خلال شهر تشرين الثاني.

١. دائرة التسجيل العقاري الأولى / كربلاء ٧. مديرية مرور كربلاء المقدسة
٢. دائرة التسجيل العقاري الثانية / كربلاء ٨. شركة توزيع المنتجات النفطية / كربلاء
٣. دائرة الرعاية الاجتماعية / كربلاء ٩. دائرة صحة كربلاء / مستشفى الحسين (ع)
٤. دائرة الهجرة والمهجرين / كربلاء ١٠. مديرية تربية كربلاء المقدسة
٥. الهيئة العامة للضرائب / فرع كربلاء ١١. مديرية السفر والجنسية / كربلاء
٦. مديرية بلدية كربلاء المقدسة

وقد بلغ عدد الاستمارات المستلمة (١٠٦٦) استمارة.

## النتائج العامة

العدد الكلي المعتمد (١٠٦٦)

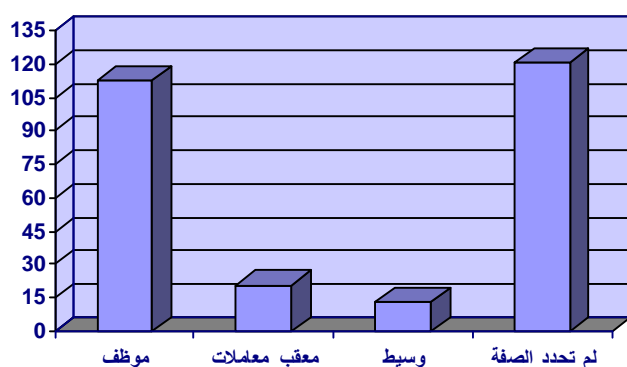
- عدم دفع الرشوة (٧٩٨) نسبتها ٧٤,٨٦% من العدد الكلي المعتمد
- دفع الرشوة (٢٦٨) نسبتها ٢٥,١٤% من العدد الكلي المعتمد

في ما يلي جدول يبين تفاصيل حالات دفع الرشوة:

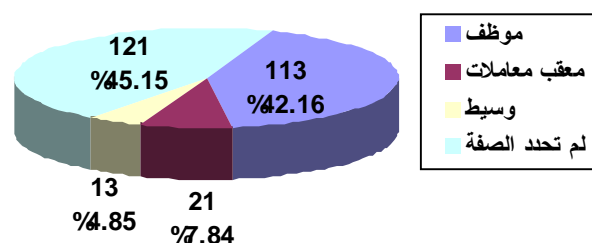
ت	حالات دفع الرشوة	عدد	نسبتهم من العدد الكلي لدافعي الرشوة
١	الذين اضطروا لدفع الرشوة مع ذكر السبب	١٥٣	٥٧,٠٩%
٢	الذين اضطروا لدفع الرشوة دون ذكر السبب	٩٧	٣٦,١٩%
٣	الذين دفعوا الرشوة دون اضطرار مع ذكر السبب	١٨	٦,٧٢%
	المجموع	٢٦٨	١٠٠%

وفي ما يلي جدول بأعداد وصفات من قبضوا رشواى:

صفة من قبض الرشوة	العدد	نسبتها من دافعي الرشوة
موظف	١١٣	٤٢,١٦%
معقب معاملات	٢١	٧,٨٤%
وسيط	١٣	٤,٨٥%
لم تحدد الصفة	١٢١	٤٥,١٥%



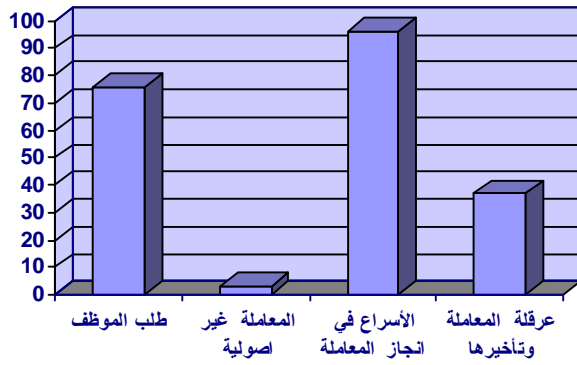
شكل توضيحي يبين اعداد حالات صفة من قبض الرشوة



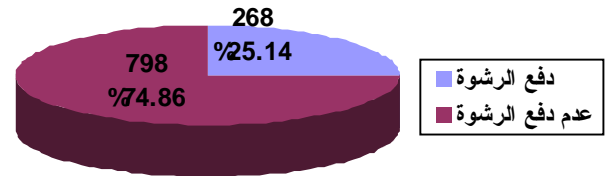
شكل توضيحي يبين عدد حالات صفة من قبض الرشوة ونسبتها من عدد دافعي الرشوة

في ما يلي جدول إحصائي بمؤشرات سبب دفع الرشوة:

سبب دفع الرشوة	عدد التأشيرات	نسبتها من دافعي الرشوة	نسبتها من مجموع الأسباب المؤشرة
طلب الموظف	٧٦	٢٨,٣٦%	٣٥,٨٥%
المعاملة غير أصولية	٣	١,١٢%	١,٤٢%
الإسراع في انجاز المعاملة	٩٦	٣٥,٨٢%	٤٥,٢٨%
قيام الدائرة بتأخير المعاملة أو عرقلتها	٣٧	١٣,٨١%	١٧,٤٥%
المجموع	٢١٢		١٠٠%



شكل توضيحي يبين اعداد حالات دفع الرشوة مصنفة وفقاً للسبب

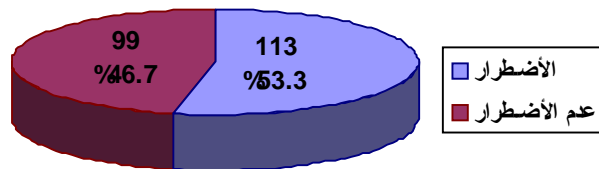


شكل توضيحي يبين عدد حالات دفع الرشوة وعدم دفعها ونسبتها من عدد الاستثمارات المعتمدة

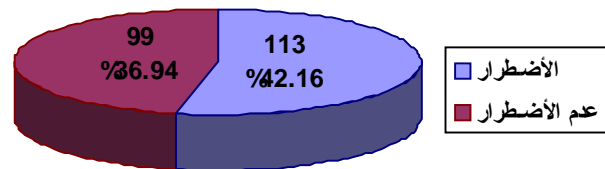
#### تحديد مسببات اضطرار دفع الرشوة من عدمها

- منطقياً تم اعتبار السببين (طلب الموظف وقيام الدائرة بتأخير انجاز المعاملة أو عرقلتها) سبباً لاضطرار المواطن لدفع الرشوة حيث بلغ مجموعها (١١٣) ونسبتها (٤٢,١٦%) من مجموع دافعي الرشوة ونسبتها (٥٣,٣%) من مجموع أسباب حالات دفع الرشوة، وفي حالة إضافة عدد الذين أجابوا بنعم على السؤال الأول دون اجابتهم على السؤال الرابع فيصبح مجموع حالات الاضطرار (٢١٠) ونسبتهم من دافعي الرشوة (٧٨,٣٦%).

- اعتبار السببين (المعاملة غير أصولية والإسراع في انجاز المعاملة) كحالتين لعدم اضطرار المواطن لدفع الرشوة حيث بلغ مجموعها (٩٩) ونسبتها (٣٦,٩٤%) من مجموع دافعي الرشوة ونسبتها (٤٦,٧%) من مجموع أسباب حالات دفع الرشوة.



شكل توضيحي يبين عدد حالات الاضطرار من عدمها ونسبتهما من مجموع الأسباب المؤشرة



شكل توضيحي يبين عدد حالات الاضطرار من عدمها ونسبتهما من دافعي الرشوة

## نتائج الدوائر المختصرة

ت	اسم الدائرة	العدد الكلي للاستثمارات المعتمدة	الاستثمارات المصنفة كحالة عدم دفع للرشوة		الاستثمارات المصنفة كحالة دفع للرشوة	
			عددها	نسبتها من العدد الكلي	عددها	نسبتها من العدد الكلي
١	دائرة التسجيل العقاري الأولى / كربلاء	٩٣	٨٤	٩٠,٣٢%	٩	٩,٦٨%
٢	دائرة التسجيل العقاري الثانية / كربلاء	١٠٩	٧٧	٧٠,٦٤%	٣٢	٢٩,٣٦%
٣	دائرة الرعاية الاجتماعية / كربلاء	١٠٠	٩١	٩١%	٩	٩%
٤	دائرة الهجرة والمهجرين / كربلاء	٨٧	٧٦	٨٧,٣٦%	١١	١٢,٦٢%
٥	الهيئة العامة للضرائب / فرع كربلاء	٩٩	٨٢	٨٢,٨٣%	١٧	١٧,١٧%
٦	مديرية بلدية كربلاء المقدسة	٩٩	٣٨	٣٨,٣٨%	٦١	٦١,٦٢%
٧	مديرية مرور كربلاء المقدسة	١٠٠	٧٣	٧٣%	٢٧	٢٧%
٨	شركة توزيع المنتجات النفطية / كربلاء	٧٧	٥١	٦٦,٢٣%	٢٦	٣٢,٧٧%
٩	دائرة صحة كربلاء / مستشفى الحسين (ع)	١٠٠	٦٢	٦٢%	٣٨	٣٨%
١٠	مديرية تربية كربلاء المقدسة	١٠٠	٧٤	٧٤%	٢٦	٢٦%
١١	مديرية السفر والجنسية / كربلاء	١٠٢	٩٠	٨٨,٢٤%	١٢	١١,٧٦%
المجموع		١٠٦٦	٧٩٨	٧٤,٨٦%	٢٦٨	٢٥,١٤%

## الدائرة (التسجيل العقاري الأولى / كربلاء)

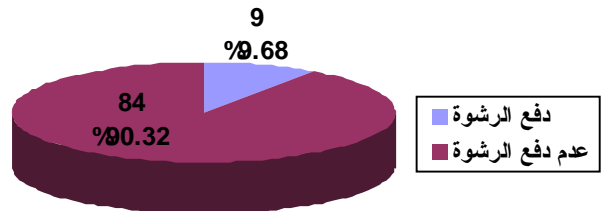
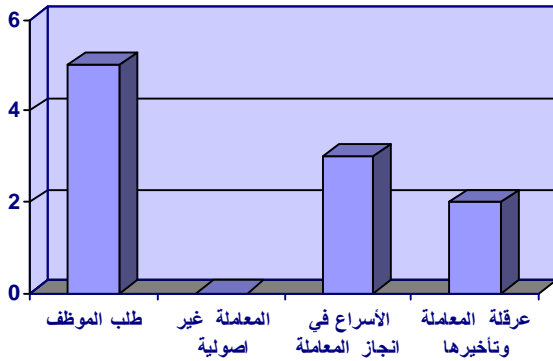
العدد الكلي المعتمد (٩٣)

- عدم دفع الرشوة (٨٤) نسبتها ٩٠,٣٢% من العدد الكلي المعتمد
- دفع الرشوة (٩) نسبتها ٩,٦٨% من العدد الكلي المعتمد
- عدد الذين اضطروا الى دفع الرشوة (٧) ونسبتهم من دافعي الرشوة ٧٧,٧٨%
- عدد الذين اضطروا الى دفع الرشوة دون سبب (١) ونسبتهم من دافعي الرشوة ١١,١١%
- عدد الذين لم يضطروا الى دفع الرشوة (١) ونسبتهم من دافعي الرشوة ١١,١١%
- جدول بأعداد وصفات من قبضوا رشواى:

صفة من قبض الرشوة	العدد	نسبتها من دافعي الرشوة
موظف	٥	٥٥,٥٦%
معقب معاملات		
وسيط		
لم تحدد الصفة	٤	٤٤,٤٤%

○ جدول إحصائي بمؤشرات سبب دفع الرشوة:

سبب دفع الرشوة	عدد التأشيريات	نسبتها من دافعي الرشوة	نسبتها من مجموع الأسباب المؤشرة
طلب الموظف	٥	٥٥,٥٦%	٥٠%
المعاملة غير أصولية			
الإسراع في انجاز المعاملة	٣	٣٣,٣٣%	٣٠%
قيام الدائرة بتأخير المعاملة أو عرقلتها	٢	٢٢,٢٢%	٢٠%
المجموع	١٠		١٠٠%



شكل توضيحي يبين اعداد حالات دفع الرشوة مصنفة وفقاً للسبب

شكل توضيحي يبين عدد حالات دفع الرشوة وعدم دفعها ونسبتهما من عدد الاستمارات المعتمدة

• بلغ مجموع حالاتي الأضرار المفروضة على المواطن لدفع الرشوة المتمثلة بـ (طلب الموظف وقيام الدائرة بتأخير المعاملة أو عرقلتها): (٧) ونسبتهم من دافعي الرشوة ٧٧,٧٨% ونسبتهم من مجموع الأسباب المؤشرة ٧٠% وفي حالة إضافة عدد الذين أجابوا بـ (نعم) على السؤال دون التأشير على أي سبب في السؤال الثاني فيصبح المجموع (٨) ونسبتهم من دافعي الرشوة ٨٨,٨٩%.

• بلغ مجموع حالاتي دفع الرشوة بمبادرة من المواطن والمتمثلة بـ (المعاملة غير اصولية والأسراع في انجاز المعاملة): (٣) ونسبتهم من دافعي الرشوة ٣٣,٣٣% ونسبتهم من مجموع الأسباب المؤشرة ٣٠%.

## الدائرة (التسجيل العقاري الثانية / كربلاء)

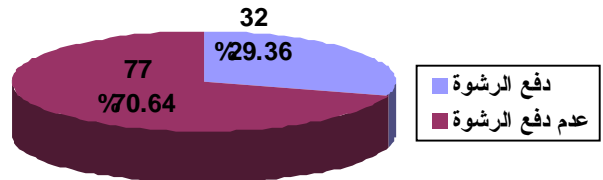
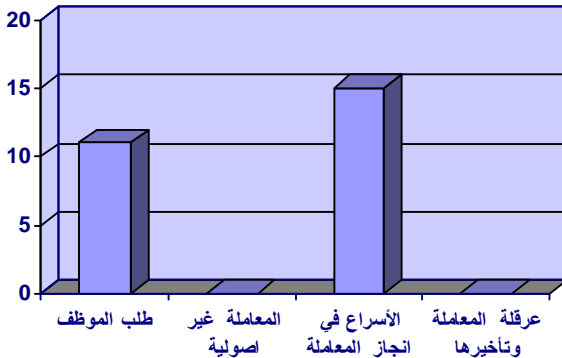
العدد الكلي المعتمد (١٠٩)

- عدم دفع الرشوة (٧٧) نسبتها ٧٠,٦٤% من العدد الكلي المعتمد
- دفع الرشوة (٣٢) نسبتها ٢٩,٣٦% من العدد الكلي المعتمد
- عدد الذين اضطروا الى دفع الرشوة (١٩) ونسبتهم من دافعي الرشوة ٥٩,٣٨%
- عدد الذين اضطروا الى دفع الرشوة دون سبب (١٣) ونسبتهم من دافعي الرشوة ٤٠,٦٢%
- عدد الذين لم يضطروا الى دفع الرشوة (٠) ونسبتهم من دافعي الرشوة ٠%
- جدول بأعداد وصفات من قبضوا رشواى:

صفة من قبض الرشوة	العدد	نسبتها من دافعي الرشوة
موظف	٩	٢٨,١٣%
معقب معاملات	٧	٢١,٨٨%
وسيط	١	٣,١٣%
لم تحدد الصفة	١٥	٤٦,٨٨%

○ جدول إحصائي بمؤشرات سبب دفع الرشوة:

سبب دفع الرشوة	عدد التأشيريات	نسبتها من دافعي الرشوة	نسبتها من مجموع الأسباب المؤشرة
طلب الموظف	١١	٣٤,٣٨%	٢,٣%
المعاملة غير أصولية			
الإسراع في انجاز المعاملة	١٥	٤٦,٨٨%	٥٧,٧%
قيام الدائرة بتأخير المعاملة أو عرقلتها			
المجموع	٢٦		١٠٠%



شكل توضيحي يبين اعداد حالات دفع الرشوة مصنفة وفقاً للسبب

شكل توضيحي يبين عدد حالات دفع الرشوة وعدم دفعها ونسبتهما من عدد الاستمارات المعتمدة

• بلغ مجموع حالاتي الأضرار المفروضة على المواطن لدفع الرشوة المتمثلة بـ (طلب الموظف وقيام الدائرة بتأخير المعاملة أو عرقلتها): (١١) ونسبتهم من دافعي الرشوة ٣٤,٣٨% ونسبتهم من مجموع الأسباب المؤشرة ٤٢,٣% وفي حالة إضافة عدد الذين أجابوا بـ (نعم) على السؤال دون التأشير على أي سبب في السؤال الثاني فيصبح المجموع (٢٤) ونسبتهم من دافعي الرشوة ٧٥%.

• بلغ مجموع حالاتي دفع الرشوة بمبادرة من المواطن والمتمثلة بـ (المعاملة غير اصولية والأسراع في انجاز المعاملة): (١٥) ونسبتهم من دافعي الرشوة ٤٦,٨٨% ونسبتهم من مجموع الأسباب المؤشرة ٥٧,٧%.

## الدائرة (الرعاية الاجتماعية / كربلاء المقدسة)

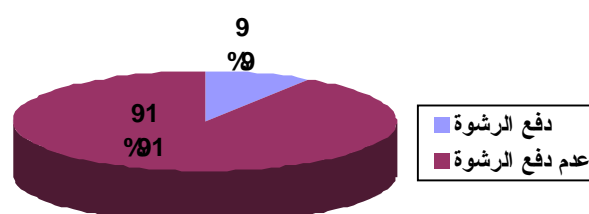
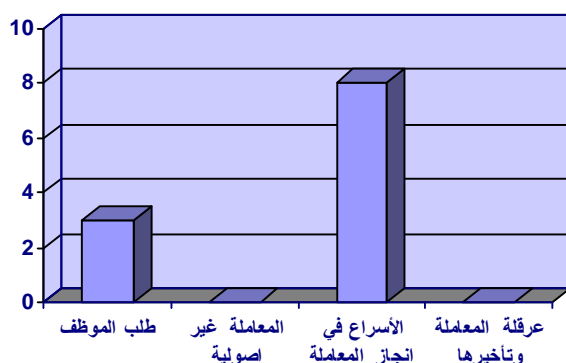
العدد الكلي المعتمد (١٠٠)

- عدم دفع الرشوة (٩١) نسبتها ٩١% من العدد الكلي المعتمد
- دفع الرشوة (٩) نسبتها ٩% من العدد الكلي المعتمد
  - عدد الذين اضطروا الى دفع الرشوة (٧) ونسبتهم من دافعي الرشوة ٧٧,٧٨%
  - عدد الذين اضطروا الى دفع الرشوة دون سبب (٠) ونسبتهم من دافعي الرشوة ٠%
  - عدد الذين لم يضطروا الى دفع الرشوة (٢) ونسبتهم من دافعي الرشوة ٢٢,٢٢%
- جدول بأعداد وصفات من قبضوا رشواى:

صفة من قبض الرشوة	العدد	نسبتها من دافعي الرشوة
موظف	٧	٧٧,٧٨%
معقب معاملات	١	١١,١١%
وسيط		
لم تحدد الصفة	١	١١,١١%

○ جدول إحصائي بمؤشرات سبب دفع الرشوة:

سبب دفع الرشوة	عدد التأشيرات	نسبتها من دافعي الرشوة	نسبتها من مجموع الأسباب المؤشرة
طلب الموظف	٣	٣٣,٣٣%	٢٧,٢٧%
المعاملة غير أصولية			
الإسراع في انجاز المعاملة	٨	٨٨,٨٩%	٧٢,٧٣%
قيام الدائرة بتأخير المعاملة أو عرقلتها			
المجموع	١١		١٠٠%



شكل توضيحي يبين اعداد حالات دفع الرشوة مصنفة وفقاً للسبب

شكل توضيحي يبين عدد حالات دفع الرشوة وعدم دفعها ونسبتهما من عدد الاستثمارات المعتمدة

• بلغ مجموع حالاتي الأضرار المفروضة على المواطن لدفع الرشوة المتمثلة بـ (طلب الموظف وقيام الدائرة بتأخير المعاملة أو عرقلتها): (٣) ونسبتهم من دافعي الرشوة ٣٣,٣٣% ونسبتهم من مجموع الأسباب المؤشرة ٢٧,٢٧% .

• بلغ مجموع حالاتي دفع الرشوة بمبادرة من المواطن والمتمثلة بـ (المعاملة غير اصولية والأسراع في انجاز المعاملة): (٨) ونسبتهم من دافعي الرشوة ٨٨,٨٩% ونسبتهم من مجموع الأسباب المؤشرة ٧٢,٧٣% .

## الدائرة (الهجرة والمهجرين / كربلاء المقدسة)

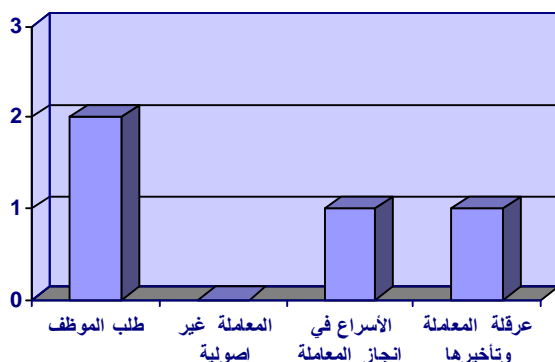
العدد الكلي المعتمد (٨٧)

- عدم دفع الرشوة (٧٦) نسبتها ٨٧,٣٦% من العدد الكلي المعتمد
- دفع الرشوة (١١) نسبتها ١٢,٦٤% من العدد الكلي المعتمد
  - عدد الذين اضطروا الى دفع الرشوة (٢) ونسبتهم من دافعي الرشوة ١٨,١٨%
  - عدد الذين اضطروا الى دفع الرشوة دون سبب (٨) ونسبتهم من دافعي الرشوة ٧٢,٧٣%
  - عدد الذين لم يضطروا الى دفع الرشوة (١) ونسبتهم من دافعي الرشوة ٩,٠٩%
- جدول بأعداد وصفات من قبضوا رشواى:

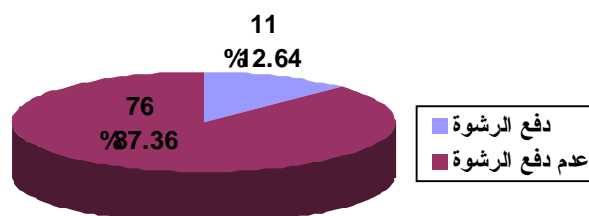
صفة من قبض الرشوة	العدد	نسبتها من دافعي الرشوة
موظف	٢	١٨,١٨%
معقب معاملات		
وسيط		
لم تحدد الصفة	٩	٨١,٨٢%

○ جدول إحصائي بمؤشرات سبب دفع الرشوة:

سبب دفع الرشوة	عدد التأشيرات	نسبتها من دافعي الرشوة	نسبتها من مجموع الأسباب المؤشرة
طلب الموظف	٢	١٨,١٨%	٥٠%
المعاملة غير أصولية			
الإسراع في انجاز المعاملة	١	٩,٠٩%	٢٥%
قيام الدائرة بتأخير المعاملة أو عرقلتها	١	٩,٠٩%	٢٥%
المجموع	٤		١٠٠%



شكل توضيحي يبين اعداد حالات دفع الرشوة مصنفة وفقاً للسبب



شكل توضيحي يبين عدد حالات دفع الرشوة وعدم دفعها ونسبتهما من عدد الاستمارات المعتمدة

• بلغ مجموع حالاتي الأضرار المفروضة على المواطن لدفع الرشوة المتمثلة بـ (طلب الموظف وقيام الدائرة بتأخير المعاملة أو عرقلتها): (٣) ونسبتهم من دافعي الرشوة ٢٧,٢٧% ونسبتهم من مجموع الأسباب المؤشرة ٧٥% وفي حالة إضافة عدد الذين أجابوا بـ (نعم) على السؤال دون التأشير على أي سبب في السؤال الثاني فيصبح المجموع (١١) ونسبتهم من دافعي الرشوة ١٠٠%.

• بلغ مجموع حالاتي دفع الرشوة بمبادرة من المواطن والمتمثلة بـ (المعاملة غير اصولية والأسراع في انجاز المعاملة): (١) ونسبتهم من دافعي الرشوة ٩,٠٩% ونسبتهم من مجموع الأسباب المؤشرة ٢٥%.

## الدائرة (الهيئة العامة للضرائب / فرع كربلاء المقدسة)

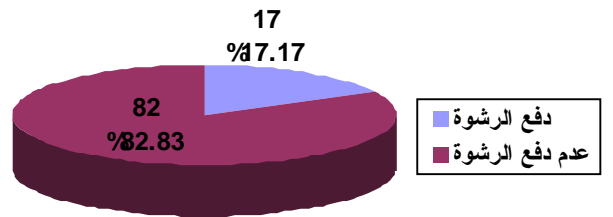
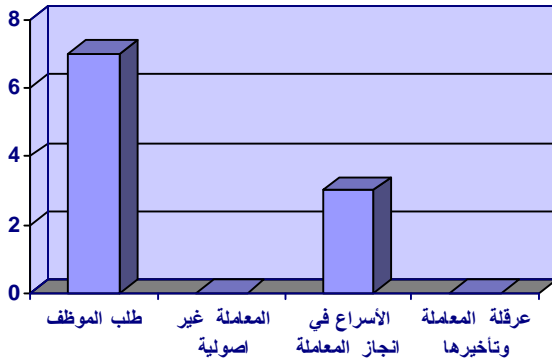
العدد الكلي المعتمد (٩٩)

- عدم دفع الرشوة (٨٢) نسبتها ٨٢,٨٣% من العدد الكلي المعتمد
- دفع الرشوة (١٧) نسبتها ١٧,١٧% من العدد الكلي المعتمد
- عدد الذين اضطروا الى دفع الرشوة (١٠) ونسبتهم من دافعي الرشوة ٥٨,٨٢%
- عدد الذين اضطروا الى دفع الرشوة دون سبب (٧) ونسبتهم من دافعي الرشوة ٤١,١٨%
- عدد الذين لم يضطروا الى دفع الرشوة (٠) ونسبتهم من دافعي الرشوة ٠%
- جدول بأعداد وصفات من قبضوا رشواى:

صفة من قبض الرشوة	العدد	نسبتها من دافعي الرشوة
موظف	٧	٤١,١٨%
معقب معاملات	٢	١١,٧٦%
وسيط		
لم تحدد الصفة	٨	٤٧,٠٦%

○ جدول إحصائي بمؤشرات سبب دفع الرشوة:

سبب دفع الرشوة	عدد التأشيرات	نسبتها من دافعي الرشوة	نسبتها من مجموع الأسباب المؤشرة
طلب الموظف	٧	٤١,١٨%	٧٠%
المعاملة غير أصولية			
الإسراع في انجاز المعاملة	٣	١٧,٦٥%	٣٠%
قيام الدائرة بتأخير المعاملة أو عرقلتها			
المجموع	١٠		١٠٠%



شكل توضيحي يبين اعداد حالات دفع الرشوة مصنفة وفقاً للسبب

شكل توضيحي يبين عدد حالات دفع الرشوة وعدم دفعها ونسبتهما من عدد الاستثمارات المعتمدة

• بلغ مجموع حالاتي الأضرار المفروضة على المواطن لدفع الرشوة المتمثلة بـ (طلب الموظف وقيام الدائرة بتأخير المعاملة أو عرقلتها): (٧) ونسبتهم من دافعي الرشوة ٤١,١٨% ونسبتهم من مجموع الأسباب المؤشرة ٧٠% وفي حالة إضافة عدد الذين أجابوا بـ (نعم) على السؤال دون التأشير على أي سبب في السؤال الثاني فيصبح المجموع (١٤) ونسبتهم من دافعي الرشوة ٨٢,٣٥%.

• بلغ مجموع حالاتي دفع الرشوة بمبادرة من المواطن والمتمثلة بـ (المعاملة غير اصولية والأسراع في انجاز المعاملة): (٣) ونسبتهم من دافعي الرشوة ١٧,٦٥% ونسبتهم من مجموع الأسباب المؤشرة ٣٠%.

## الدائرة (مديرية بلدية كربلاء المقدسة)

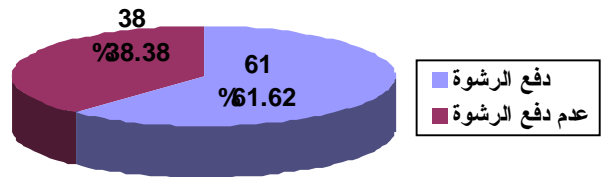
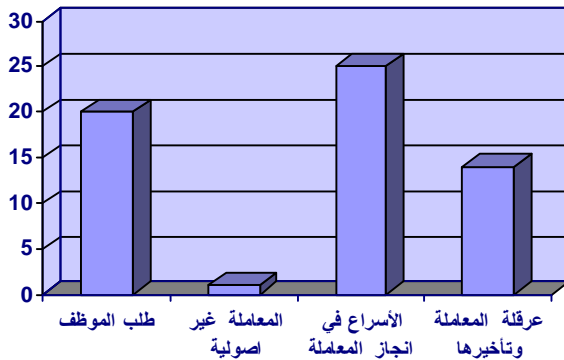
العدد الكلي المعتمد (٩٩)

- عدم دفع الرشوة (٣٨) نسبتها ٣٨,٣٨% من العدد الكلي المعتمد
- دفع الرشوة (٦١) نسبتها ٦١,٦٢% من العدد الكلي المعتمد
  - عدد الذين اضطروا الى دفع الرشوة (٣٧) ونسبتهم من دافعي الرشوة ٦٠,٦٦%
  - عدد الذين اضطروا الى دفع الرشوة دون سبب (٢٢) ونسبتهم من دافعي الرشوة ٣٦,٠٦%
  - عدد الذين لم يضطروا الى دفع الرشوة (٢) ونسبتهم من دافعي الرشوة ٣,٢٨%
- جدول بأعداد وصفات من قبضوا رشواى:

صفة من قبض الرشوة	العدد	نسبتها من دافعي الرشوة
موظف	٣١	٥٠,٨٢%
معقب معاملات	٤	٦,٥٦%
وسيط	٢	٣,٢٨%
لم تحدد الصفة	٢٤	٣٩,٣٤%

○ جدول إحصائي بمؤشرات سبب دفع الرشوة:

سبب دفع الرشوة	عدد التأشيرات	نسبتها من دافعي الرشوة	نسبتها من مجموع الأسباب المؤشرة
طلب الموظف	٢٠	٣٢,٧٩%	٣٣,٣٣%
المعاملة غير أصولية	١	١,٦٤%	١,٦٧%
الإسراع في انجاز المعاملة	٢٥	٤٠,٩٨%	٤١,٦٧%
قيام الدائرة بتأخير المعاملة أو عرقلتها	١٤	٣٢,٩٥%	٢٣,٣٣%
المجموع	٦٠		١٠٠%



شكل توضيحي يبين اعداد حالات دفع الرشوة مصنفة وفقاً للسبب

شكل توضيحي يبين عدد حالات دفع الرشوة وعدم دفعها ونسبتهما من عدد الاستمارات المعتمدة

• بلغ مجموع حالاتي الأضرار المفروضة على المواطن لدفع الرشوة المتمثلة بـ (طلب الموظف وقيام الدائرة بتأخير المعاملة أو عرقلتها): (٣٤) ونسبتهم من دافعي الرشوة ٥٥,٧٤% ونسبتهم من مجموع الأسباب المؤشرة ٥٦,٦٧% وفي حالة إضافة عدد الذين أجابوا بـ (نعم) على السؤال دون التأشير على أي سبب في السؤال الثاني فيصبح المجموع (٥٦) ونسبتهم من دافعي الرشوة ٩١,٨%.

• بلغ مجموع حالاتي دفع الرشوة بمبادرة من المواطن والمتمثلة بـ (المعاملة غير اصولية والأسراع في انجاز المعاملة): (٢٦) ونسبتهم من دافعي الرشوة ٤٢,٦٢% ونسبتهم من مجموع الأسباب المؤشرة ٤٣,٣٣%.

## الدائرة (مديرية مرور كربلاء المقدسة)

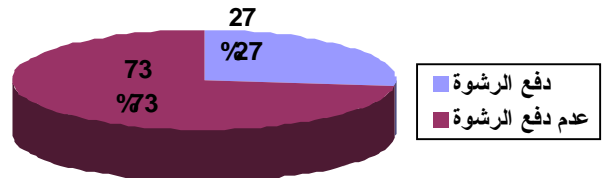
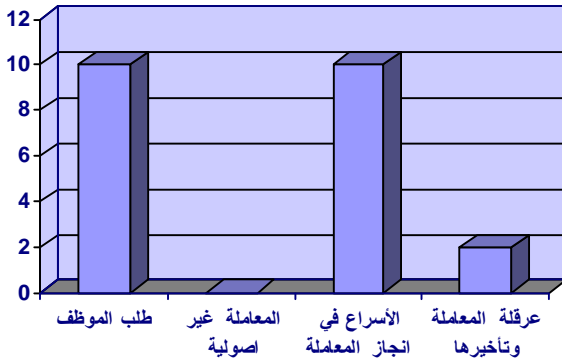
العدد الكلي المعتمد (١٠٠)

- عدم دفع الرشوة (٧٣) نسبتها ٧٣% من العدد الكلي المعتمد
- دفع الرشوة (٢٧) نسبتها ٢٧% من العدد الكلي المعتمد
- عدد الذين اضطروا الى دفع الرشوة (١٤) ونسبتهم من دافعي الرشوة ٥١,٨٥%
- عدد الذين اضطروا الى دفع الرشوة دون سبب (٩) ونسبتهم من دافعي الرشوة ٣٣,٣٣%
- عدد الذين لم يضطروا الى دفع الرشوة (٤) ونسبتهم من دافعي الرشوة ١٤,٨٢%
- جدول بأعداد وصفات من قبضوا رشواى:

صفة من قبض الرشوة	العدد	نسبتها من دافعي الرشوة
موظف	١٣	٤٨,١٥%
معقب معاملات		
وسيط		
لم تحدد الصفة	١٤	٥١,٨٥%

○ جدول إحصائي بمؤشرات سبب دفع الرشوة:

سبب دفع الرشوة	عدد التأشيرات	نسبتها من دافعي الرشوة	نسبتها من مجموع الأسباب المؤشرة
طلب الموظف	١٠	٣٧,٠٤%	٤٥,٤٥%
المعاملة غير أصولية			
الإسراع في انجاز المعاملة	١٠	٣٧,٠٤%	٤٥,٤٥%
قيام الدائرة بتأخير المعاملة أو عرقلتها	٢	٧,٤١%	٩,١%
المجموع	٢٢		١٠٠%



شكل توضيحي يبين اعداد حالات دفع الرشوة مصنفة وفقاً للسبب

شكل توضيحي يبين عدد حالات دفع الرشوة وعدم دفعها ونسبتهما من عدد الاستمارات المعتمدة

• بلغ مجموع حالاتي الأضرار المفروضة على المواطن لدفع الرشوة المتمثلة بـ (طلب الموظف وقيام الدائرة بتأخير المعاملة أو عرقلتها): (١٢) ونسبتهم من دافعي الرشوة ٤٤,٤٤% ونسبتهم من مجموع الأسباب المؤشرة ٥٤,٥٥% وفي حالة إضافة عدد الذين أجابوا بـ (نعم) على السؤال دون التأشير على أي سبب في السؤال الثاني فيصبح المجموع (٢١) ونسبتهم من دافعي الرشوة ٧٧,٧٨%.

• بلغ مجموع حالاتي دفع الرشوة بمبادرة من المواطن والمتمثلة بـ (المعاملة غير اصولية والأسراع في انجاز المعاملة): (١٠) ونسبتهم من دافعي الرشوة ٣٧,٠٤% ونسبتهم من مجموع الأسباب المؤشرة ٤٥,٤٥%.

## الدائرة (شركة توزيع المنتجات النفطية / كربلاء)

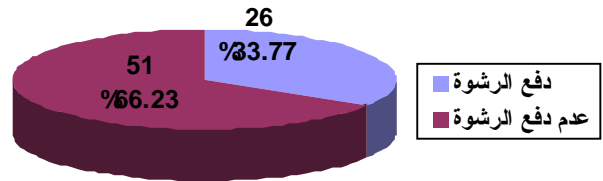
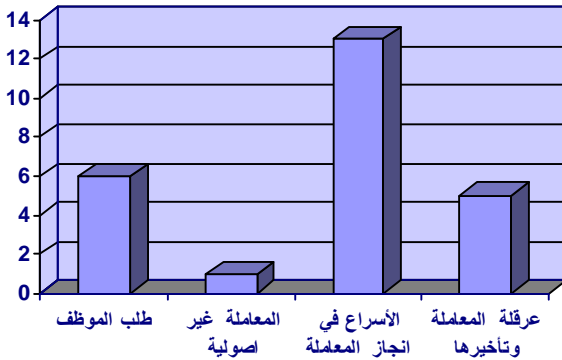
العدد الكلي المعتمد (٧٧)

- عدم دفع الرشوة (٥١) نسبتها ٦٦,٢٣% من العدد الكلي المعتمد
- دفع الرشوة (٢٦) نسبتها ٣٣,٧٧% من العدد الكلي المعتمد
  - عدد الذين اضطروا الى دفع الرشوة (١٩) ونسبتهم من دافعي الرشوة ٧٣,٠٨%
  - عدد الذين اضطروا الى دفع الرشوة دون سبب (٤) ونسبتهم من دافعي الرشوة ١٥,٣٨%
  - عدد الذين لم يضطروا الى دفع الرشوة (٣) ونسبتهم من دافعي الرشوة ٢٦,٦٧% ١١,٥٤%
- جدول بأعداد وصفات من قبضوا رشواى:

صفة من قبض الرشوة	العدد	نسبتها من دافعي الرشوة
موظف	١٦	٦١,٥٤%
معقب معاملات	٢	٧,٦٩%
وسيط	١	٣,٨٥%
لم تحدد الصفة	٧	٢٦,٩٢%

○ جدول إحصائي بمؤشرات سبب دفع الرشوة:

سبب دفع الرشوة	عدد التأشيرات	نسبتها من دافعي الرشوة	نسبتها من مجموع الأسباب المؤشرة
طلب الموظف	٦	٢٣,٠٨%	٢٤%
المعاملة غير أصولية	١	٣,٨٥%	٤%
الإسراع في انجاز المعاملة	١٣	٥٠%	٥٢%
قيام الدائرة بتأخير المعاملة أو عرقلتها	٥	١٦,٢٣%	٢٠%
المجموع	٢٥		١٠٠%



شكل توضيحي يبين عدد حالات دفع الرشوة وعدم دفعها ونسبتهما من عدد الاستثمارات المعتمدة

شكل توضيحي يبين اعداد حالات دفع الرشوة مصنفة وفقاً للسبب

• بلغ مجموع حالاتي الأضرار المفروضة على المواطن لدفع الرشوة المتمثلة بـ (طلب الموظف وقيام الدائرة بتأخير المعاملة أو عرقلتها): (١١) ونسبتهم من دافعي الرشوة ٤٢,٣١% ونسبتهم من مجموع الأسباب المؤشرة ٤٤% وفي حالة إضافة عدد الذين أجابوا بـ (نعم) على السؤال دون التأشير على أي سبب في السؤال الثاني فيصبح المجموع (١٥) ونسبتهم من دافعي الرشوة ٥٧,٦٩%.

• بلغ مجموع حالاتي دفع الرشوة بمبادرة من المواطن والمتمثلة بـ (المعاملة غير اصولية والأسراع في انجاز المعاملة): (١٤) ونسبتهم من دافعي الرشوة ٥٣,٨٥% ونسبتهم من مجموع الأسباب المؤشرة ٥٦%.

## الدائرة (صحة كربلاء/ مستشفى الحسين (ع))

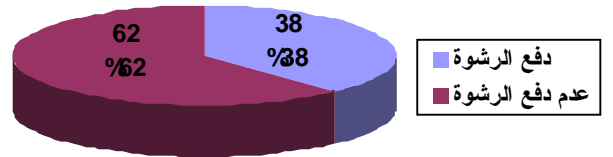
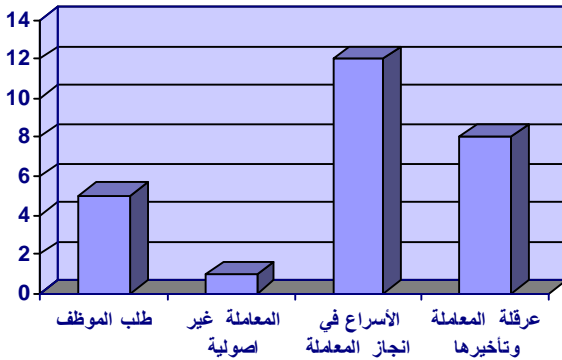
العدد الكلي المعتمد (١٠٠)

- عدم دفع الرشوة (٦٢) نسبتها ٦٢% من العدد الكلي المعتمد
- دفع الرشوة (٣٨) نسبتها ٣٨% من العدد الكلي المعتمد
- عدد الذين اضطروا الى دفع الرشوة (٢٣) ونسبتهم من دافعي الرشوة ٦٠,٥٣%
- عدد الذين اضطروا الى دفع الرشوة دون سبب (١٢) ونسبتهم من دافعي الرشوة ٣١,٥٨%
- عدد الذين لم يضطروا الى دفع الرشوة (٣) ونسبتهم من دافعي الرشوة ٧,٨٩%
- جدول بأعداد وصفات من قبضوا رشواى:

صفة من قبض الرشوة	العدد	نسبتها من دافعي الرشوة
موظف	١٢	٣١,٥٨%
معقب معاملات	٤	١٠,٥٣%
وسيط	٨	٢١,٠٥%
لم تحدد الصفة	١٤	٣٦,٨٤%

○ جدول إحصائي بمؤشرات سبب دفع الرشوة:

سبب دفع الرشوة	عدد التأشيرات	نسبتها من دافعي الرشوة	نسبتها من مجموع الأسباب المؤشرة
طلب الموظف	٥	١٣,١٦%	١٩,٢٣%
المعاملة غير أصولية	١	٢,٦٣%	٣,٨٥%
الإسراع في انجاز المعاملة	١٢	٣١,٥٨%	٤٦,١٥%
قيام الدائرة بتأخير المعاملة أو عرقلتها	٨	٢١,٠٥%	٣٠,٧٧%
المجموع	٢٦		١٠٠%



شكل توضيحي يبين عدد حالات دفع الرشوة وعدم دفعها ونسبتهما من عدد الاستمارات المعتمدة

شكل توضيحي يبين اعداد حالات دفع الرشوة مصنفة وفقاً للسبب

• بلغ مجموع حالاتي الأضرار المفروضة على المواطن لدفع الرشوة المتمثلة بـ (طلب الموظف وقيام الدائرة بتأخير المعاملة أو عرقلتها): (١٣) ونسبتهم من دافعي الرشوة ٣٤,٢١% ونسبتهم من مجموع الأسباب المؤشرة ٥٠% وفي حالة إضافة عدد الذين أجابوا بـ (نعم) على السؤال دون التأشير على أي سبب في السؤال الثاني فيصبح المجموع (٢٥) ونسبتهم من دافعي الرشوة ٦٥,٧٩%.

• بلغ مجموع حالاتي دفع الرشوة بمبادرة من المواطن والمتمثلة بـ (المعاملة غير اصولية والأسراع في انجاز المعاملة): (١٣) ونسبتهم من دافعي الرشوة ٣٤,٢١% ونسبتهم من مجموع الأسباب المؤشرة ٥٠%.

## الدائرة (مديرية تربية كربلاء المقدسة)

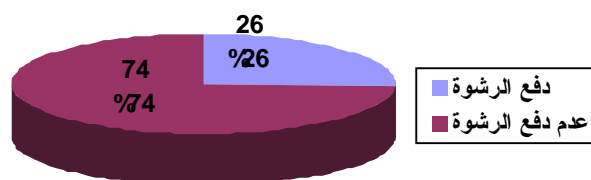
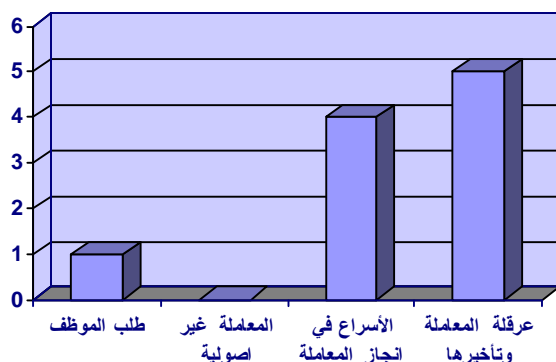
العدد الكلي المعتمد (١٠٠)

- عدم دفع الرشوة (٧٤) نسبتها ٧٤% من العدد الكلي المعتمد
- دفع الرشوة (٢٦) نسبتها ٢٦% من العدد الكلي المعتمد
- عدد الذين اضطروا الى دفع الرشوة (٨) ونسبتهم من دافعي الرشوة ٣٠,٧٧%
- عدد الذين اضطروا الى دفع الرشوة دون سبب (١٦) ونسبتهم من دافعي الرشوة ٦١,٥٣%
- عدد الذين لم يضطروا الى دفع الرشوة (٢) ونسبتهم من دافعي الرشوة ٧,٧%
- جدول بأعداد وصفات من قبضوا رشواى:

صفة من قبض الرشوة	العدد	نسبتها من دافعي الرشوة
موظف	٥	١٩,٢٣%
معقب معاملات		
وسيط	١	٣,٨٥%
لم تحدد الصفة	٢٠	٧٦,٩٢%

○ جدول إحصائي بمؤشرات سبب دفع الرشوة:

سبب دفع الرشوة	عدد التأشيريات	نسبتها من دافعي الرشوة	نسبتها من مجموع الأسباب المؤشرة
طلب الموظف	١	٣,٨٥%	١٠%
المعاملة غير أصولية			
الإسراع في انجاز المعاملة	٤	١٥,٣٨%	٤٠%
قيام الدائرة بتأخير المعاملة أو عرقلتها	٥	١٩,٢٣%	٥٠%
المجموع	١٠		١٠٠%



شكل توضيحي يبين اعداد حالات دفع الرشوة مصنفة وفقاً للسبب

شكل توضيحي يبين عدد حالات دفع الرشوة وعدم دفعها ونسبتهما من عدد الاستمارات المعتمدة

• بلغ مجموع حالاتي الأضرار المفروضة على المواطن لدفع الرشوة المتمثلة بـ (طلب الموظف وقيام الدائرة بتأخير المعاملة أو عرقلتها): (٦) ونسبتهم من دافعي الرشوة ٢٣,٠٨% ونسبتهم من مجموع الأسباب المؤشرة ٦٠% وفي حالة إضافة عدد الذين أجابوا بـ (نعم) على السؤال دون التأشير على أي سبب في السؤال الثاني فيصبح المجموع (٢٢) ونسبتهم من دافعي الرشوة ٨٤,٦٢%.

• بلغ مجموع حالاتي دفع الرشوة بمبادرة من المواطن والمتمثلة بـ (المعاملة غير اصولية والأسراع في انجاز المعاملة): (٤) ونسبتهم من دافعي الرشوة ١٥,٣٨% ونسبتهم من مجموع الأسباب المؤشرة ٤٠%.

## الدائرة (مديرية السفر والجنسية / كربلاء)

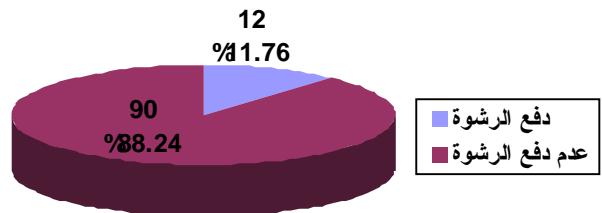
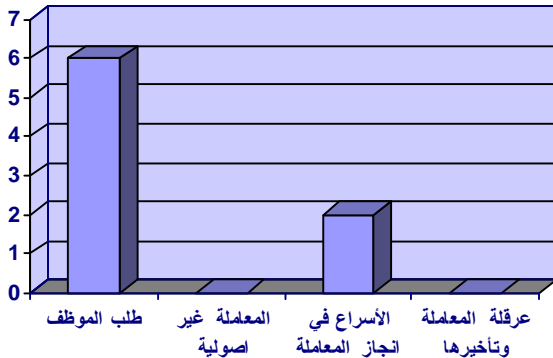
العدد الكلي المعتمد (١٠٢)

- عدم دفع الرشوة (٩٠) نسبتها ٨٨,٢٤% من العدد الكلي المعتمد
- دفع الرشوة (١٢) نسبتها ١١,٧٦% من العدد الكلي المعتمد
  - عدد الذين اضطروا الى دفع الرشوة (٧) ونسبتهم من دافعي الرشوة ٥٨,٣٣%
  - عدد الذين اضطروا الى دفع الرشوة دون سبب (٥) ونسبتهم من دافعي الرشوة ٤١,٦٧%
  - عدد الذين لم يضطروا الى دفع الرشوة (٠) ونسبتهم من دافعي الرشوة ٠%
- جدول بأعداد وصفات من قبضوا رشواى:

صفة من قبض الرشوة	العدد	نسبتها من دافعي الرشوة
موظف	٦	٥٠%
معقب معاملات	١	٨,٣٣%
وسيط		
لم تحدد الصفة	٥	٤١,٦٧%

○ جدول إحصائي بمؤشرات سبب دفع الرشوة:

سبب دفع الرشوة	عدد التأشيرات	نسبتها من دافعي الرشوة	نسبتها من مجموع الأسباب المؤشرة
طلب الموظف	٦	٥٠%	٧٥%
المعاملة غير أصولية			
الإسراع في انجاز المعاملة	٢	١٦,٦٧%	٢٥%
قيام الدائرة بتأخير المعاملة أو عرقلتها			
المجموع	٨		١٠٠%



شكل توضيحي يبين عدد حالات دفع الرشوة وعدم دفعها ونسبتهما من عدد الاستمارات المعتمدة

شكل توضيحي يبين اعداد حالات دفع الرشوة مصنفة وفقاً للسبب

• بلغ مجموع حالاتي الأضرار المفروضة على المواطن لدفع الرشوة المتمثلة بـ (طلب الموظف وقيام الدائرة بتأخير المعاملة أو عرقلتها): (٦) ونسبتهم من دافعي الرشوة ٥٠% ونسبتهم من مجموع الأسباب المؤشرة ٧٥% وفي حالة إضافة عدد الذين أجابوا بـ (نعم) على السؤال دون التأشير على أي سبب في السؤال الثاني فيصبح المجموع (١١) ونسبتهم من دافعي الرشوة ٩١,٦٧%.

• بلغ مجموع حالاتي دفع الرشوة بمبادرة من المواطن والمتمثلة بـ (المعاملة غير اصولية والأسراع في انجاز المعاملة): (٢) ونسبتهم من دافعي الرشوة ١٦,٦٧% ونسبتهم من مجموع الأسباب المؤشرة ٢٥%.