

## تحليل نتائج الاستبيان المنفذ في كركوك خلال شهر تشرين الثاني

تولت لجنة تنفيذ الاستبيان توزيع استمارات الاستبيان على مراجعي الدوائر التالية في محافظة (كركوك) خلال شهر تشرين الثاني.

١. مركز تموين كركوك
٢. المصرف العقاري / كركوك
٣. سايلو كركوك
٤. لجنة المادة ١٤٠ / كركوك
٥. دائرة الضريبة الأولى / كركوك
٦. مستودع كركوك الحديث
٧. شركة غاز كركوك

وقد بلغ عدد الأستمارات المستلمة (٢٠٣) استمارة.

## النتائج العامة

العدد الكلي المعتمد (٢٠٣)

- عدم دفع الرشوة (١٨١) نسبتها ٨٩,١٦% من العدد الكلي المعتمد
- دفع الرشوة (٢٢) نسبتها ١٠,٨٤% من العدد الكلي المعتمد

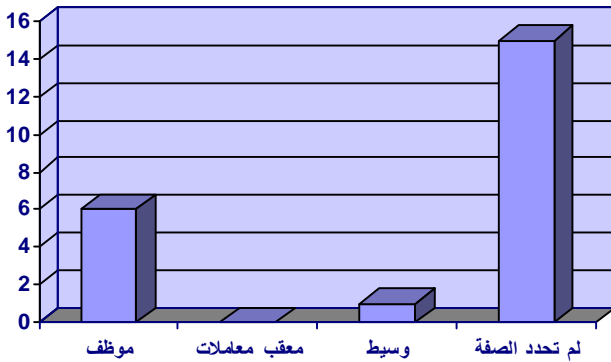
في ما يلي جدول يبين تفاصيل حالات دفع الرشوة:

ت	حالات دفع الرشوة	عددهم	نسبتهم من العدد الكلي لدافعي الرشوة
١	الذين اضطروا لدفع الرشوة مع ذكر السبب	٥	٢٢,٧٣%
٢	الذين اضطروا لدفع الرشوة دون ذكر السبب	١٥	٦٨,١٨%
٣	الذين دفعوا الرشوة دون اضطرار مع ذكر السبب	٢	٩,٠٩%
	المجموع	٢٢	١٠٠%

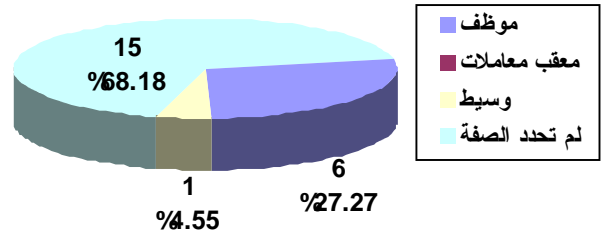
وفي ما يلي جدول بأعداد وصفات من قبضوا رشواى:

صفة من قبض الرشوة	العدد	نسبتها من دافعي الرشوة
موظف	٦	٢٧,٢٧%
معقب معاملات		
وسيط	١	٤,٥٥%
لم تحدد الصفة	١٥	٦٨,١٨%

**ملاحظة:** البيانات الواردة في الجدول أعلاه استخرجت من الاستمارات التي تتضمن (٤) أسئلة والتي بلغ عدد دافعي الرشوة فيها (٢٢).



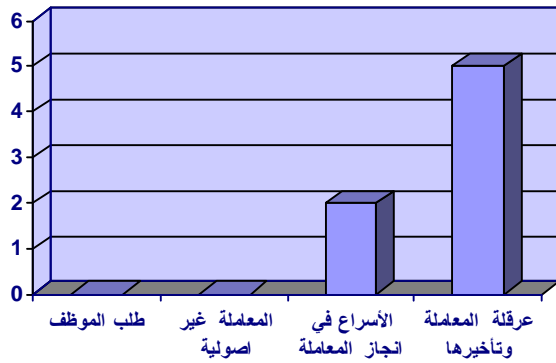
شكل توضيحي يبين اعداد حالات صفة من قبض الرشوة



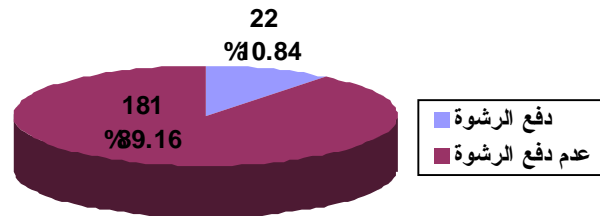
شكل توضيحي يبين عدد حالات صفة من قبض الرشوة ونسبتها من عدد دافعي الرشوة

## جدول إحصائي بمؤشرات سبب دفع الرشوة:

سبب دفع الرشوة	عدد التأشيرات	نسبتها من دافعي الرشوة	نسبتها من مجموع الأسباب المؤشرة
طلب الموظف			
المعاملة غير أصولية			
الإسراع في انجاز المعاملة	٢	٩,٠٩%	٢٨,٥٧%
قيام الدائرة بتأخير المعاملة أو عرقلتها	٥	٢٢,٧٣%	٧١,٤٣%
المجموع	٧		١٠٠%



شكل توضيحي يبين اعداد حالات دفع الرشوة مصنفة وفقاً للسبب

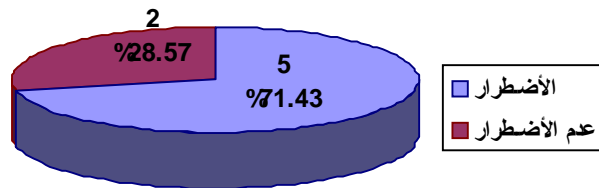


شكل توضيحي يبين عدد حالات دفع الرشوة وعدم دفعها ونسبتها من عدد الاستثمارات المعتمدة

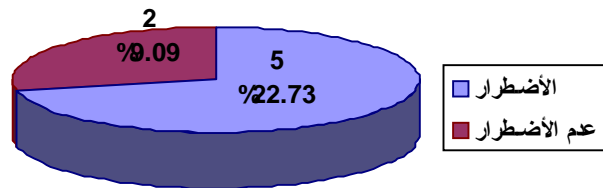
## تحديد مسببات اضطرار دفع الرشوة من عدمها

- منطقياً تم اعتبار السببين (طلب الموظف وقيام الدائرة بتأخير انجاز المعاملة أو عرقلتها) سبباً لاضطرار المواطن لدفع الرشوة حيث بلغ مجموعها (٥) ونسبتها (٢٢,٧٣%) من مجموع دافعي الرشوة ونسبتها (٧١,٤٣%) من مجموع أسباب حالات دفع الرشوة، وفي حالة إضافة عدد الذين أجابوا بنعم على السؤال الأول دون اجابتهم على السؤال الرابع فيصبح مجموع حالات الاضطرار (٢٠) ونسبتهم من دافعي الرشوة (٩٠,٩١%).

- اعتبار السببين (المعاملة غير أصولية والإسراع في انجاز المعاملة) كحالتين لعدم اضطرار المواطن لدفع الرشوة حيث بلغ مجموعها (٢) ونسبتها (٩,٠٩%) من مجموع دافعي الرشوة ونسبتها (٢٨,٥٧%) من مجموع أسباب حالات دفع الرشوة.



شكل توضيحي يبين عدد حالات الاضطرار من عدمها ونسبتهما من مجموع الأسباب المؤشرة



شكل توضيحي يبين عدد حالات الاضطرار من عدمها ونسبتهما من دافعي الرشوة

## نتائج الدوائر المختصرة

ت	اسم الدائرة	العدد الكلي للاستثمارات المعتمدة	حالة عدم دفع الرشوة للمصنفة	الاستثمارات المصنفة كحالة دفع الرشوة
			نسبتها من العدد الكلي	نسبتها من العدد الكلي
			عدها	عدها
١	مركز تموين كركوك	٣٠	٣٠	٠
٢	المصرف العقاري	٣٩	٣٩	٠
٣	سايلو كركوك	٢٠	٢٠	٠
٤	لجنة المادة ١٤٠ / كركوك	٢٤	٢٢	٢
٥	دائرة الضريبة الأولى	٣٦	٢٥	١١
٦	مستودع كركوك الحديث	٣١	٢٧	٤
٧	شركة غاز كركوك	٢٣	١٨	٥
	المجموع	٢٠٣	١٨١	٢٢

## الدائرة (مركز تموين كركوك)

العدد الكلي المعتمد (٣٠)

- عدم دفع الرشوة (٣٠) نسبتها ١٠٠% من العدد الكلي المعتمد
- دفع الرشوة (٠) نسبتها ٠% من العدد الكلي المعتمد
  - عدد الذين اضطروا الى دفع الرشوة (٠) ونسبتهم من دافعي الرشوة ٠%
  - عدد الذين اضطروا الى دفع الرشوة دون سبب (٠) ونسبتهم من دافعي الرشوة ٠%
  - عدد الذين لم يضطروا الى دفع الرشوة (٠) ونسبتهم من دافعي الرشوة ٠%

ملاحظة: لم يتم ذكر أي مؤشرات أخرى.

## الدائرة (المصرف العقاري / كركوك)

العدد الكلي المعتمد (٣٩)

- عدم دفع الرشوة (٣٩) نسبتها ١٠٠% من العدد الكلي المعتمد
- دفع الرشوة (٠) نسبتها ٠% من العدد الكلي المعتمد
  - عدد الذين اضطروا الى دفع الرشوة (٠) ونسبتهم من دافعي الرشوة ٠%
  - عدد الذين اضطروا الى دفع الرشوة دون سبب (٠) ونسبتهم من دافعي الرشوة ٠%
  - عدد الذين لم يضطروا الى دفع الرشوة (٠) ونسبتهم من دافعي الرشوة ٠%

ملاحظة: لم يتم ذكر أي مؤشرات أخرى.

## الدائرة (سايلو كركوك)

العدد الكلي المعتمد (٢٠)

- عدم دفع الرشوة (٢٠) نسبتها ١٠٠% من العدد الكلي المعتمد
- دفع الرشوة (٠) نسبتها ٠% من العدد الكلي المعتمد
  - عدد الذين اضطروا الى دفع الرشوة (٠) ونسبتهم من دافعي الرشوة ٠%
  - عدد الذين اضطروا الى دفع الرشوة دون سبب (٠) ونسبتهم من دافعي الرشوة ٠%
  - عدد الذين لم يضطروا الى دفع الرشوة (٠) ونسبتهم من دافعي الرشوة ٠%

ملاحظة: لم يتم ذكر أي مؤشرات أخرى.

## الدائرة (لجنة المادة ١٤٠ / كركوك)

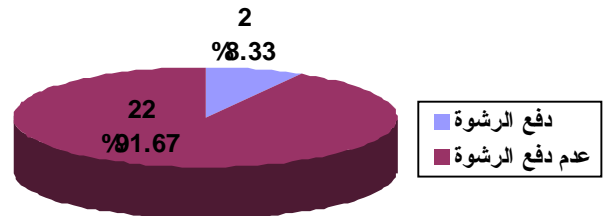
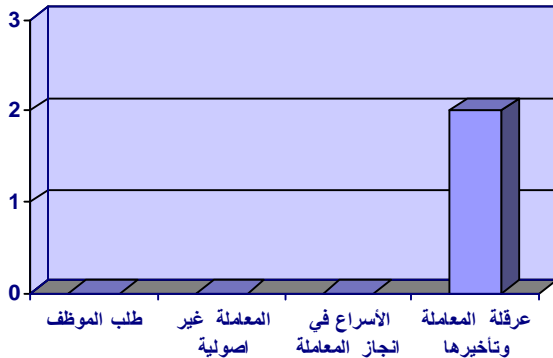
العدد الكلي المعتمد (٢٤)

- عدم دفع الرشوة (٢٢) نسبتها ٩١,٦٧% من العدد الكلي المعتمد
- دفع الرشوة (٢) نسبتها ٨,٣٣% من العدد الكلي المعتمد
- عدد الذين اضطروا الى دفع الرشوة (٠) ونسبتهم من دافعي الرشوة ٠%
- عدد الذين اضطروا الى دفع الرشوة دون سبب (٠) ونسبتهم من دافعي الرشوة ٠%
- عدد الذين لم يضطروا الى دفع الرشوة (٢) ونسبتهم من دافعي الرشوة ١٠٠%
- جدول بأعداد وصفات من قبضوا رشواى:

صفة من قبض الرشوة	العدد	نسبتها من دافعي الرشوة
موظف		
معقب معاملات		
وسيط		
لم تحدد الصفة	٢	١٠٠%

○ جدول إحصائي بمؤشرات سبب دفع الرشوة:

سبب دفع الرشوة	عدد التأشير	نسبتها من دافعي الرشوة	نسبتها من مجموع الأسباب المؤشرة
طلب الموظف			
المعاملة غير أصولية			
الإسراع في انجاز المعاملة			
قيام الدائرة بتأخير المعاملة أو عرقلتها	٢	١٠٠%	١٠٠%
المجموع	٢		١٠٠%



شكل توضيحي يبين اعداد حالات دفع الرشوة مصنفة وفقاً للسبب

شكل توضيحي يبين عدد حالات دفع الرشوة وعدم دفعها ونسبتهما من عدد الاستمارات المعتمدة



- بلغ مجموع حالاتي الأضرار المفروضة على المواطن لدفع الرشوة المتمثلة بـ (طلب الموظف وقيام الدائرة بتأخير المعاملة أو عرقلتها): (٢) ونسبتهم من دافعي الرشوة ١٠٠% ونسبتهم من مجموع الأسباب المؤشرة ١٠٠% .

- بلغت نسبة حالة دفع الرشوة بمبادرة من المواطن والمتمثلة بـ (المعاملة غير أصولية والإسراع في انجاز المعاملة) ٠% لعدم وجود أي مؤشر.

## الدائرة (الضريبة الأولى / كركوك)

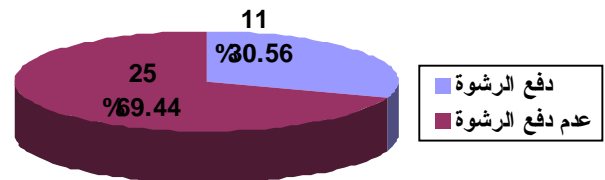
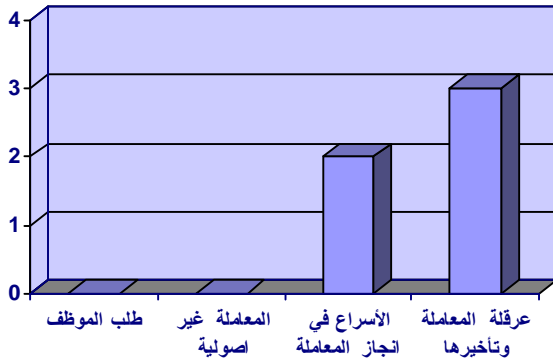
العدد الكلي المعتمد (٣٦)

- عدم دفع الرشوة (٢٥) نسبتها ٦٩,٤٤% من العدد الكلي المعتمد
- دفع الرشوة (١١) نسبتها ٣٠,٥٦% من العدد الكلي المعتمد
  - عدد الذين اضطروا الى دفع الرشوة (٥) ونسبتهم من دافعي الرشوة ٤٥,٤٥%
  - عدد الذين اضطروا الى دفع الرشوة دون سبب (٦) ونسبتهم من دافعي الرشوة ٥٤,٥٥%
  - عدد الذين لم يضطروا الى دفع الرشوة (٠) ونسبتهم من دافعي الرشوة ٠%
- جدول بأعداد وصفات من قبضوا رشواى:

صفة من قبض الرشوة	العدد	نسبتها من دافعي الرشوة
موظف	٤	٣٦,٣٦%
معقب معاملات		
وسيط	١	٩٠,٩٠%
لم تحدد الصفة	٦	٥٤,٥٥%

○ جدول إحصائي بمؤشرات سبب دفع الرشوة:

سبب دفع الرشوة	عدد التأشيرات	نسبتها من دافعي الرشوة	نسبتها من مجموع الأسباب المؤشرة
طلب الموظف			
المعاملة غير أصولية			
الإسراع في انجاز المعاملة	٢	١٨,١٨%	٤٠%
قيام الدائرة بتأخير المعاملة أو عرقلتها	٣	٢٧,٢٧%	٦٠%
المجموع	٥		١٠٠%



شكل توضيحي يبين عدد حالات دفع الرشوة وعدم دفعها ونسبتها من عدد الاستمارات المعتمدة

شكل توضيحي يبين اعداد حالات دفع الرشوة مصنفة وفقاً للسبب

• بلغ مجموع حالاتي الأضرار المفروضة على المواطن لدفع الرشوة المتمثلة بـ (طلب الموظف وقيام الدائرة بتأخير المعاملة أو عرقلتها): (٣) ونسبتهم من دافعي الرشوة ٢٧,٢٧% ونسبتهم من مجموع الأسباب المؤشرة ٦٠% وفي حالة إضافة عدد الذين أجابوا بـ (نعم) على السؤال دون التأشير على أي سبب في السؤال الثاني فيصبح المجموع (٩) ونسبتهم من دافعي الرشوة ٨١,٨٢%.

• بلغ مجموع حالاتي دفع الرشوة بمبادرة من المواطن والمتمثلة بـ (المعاملة غير اصولية والأسراع في انجاز المعاملة): (٢) ونسبتهم من دافعي الرشوة ١٨,١٨% ونسبتهم من مجموع الأسباب المؤشرة ٤٠%.

## الدائرة (مستودع كركوك الحديث)

العدد الكلي المعتمد (٣١)

- عدم دفع الرشوة (٢٧) نسبتها ٨٧,١% من العدد الكلي المعتمد
- دفع الرشوة (٤) نسبتها ١٢,٩% من العدد الكلي المعتمد
  - عدد الذين اضطروا الى دفع الرشوة (٠) ونسبتهم من دافعي الرشوة ٠%
  - عدد الذين اضطروا الى دفع الرشوة دون سبب (٤) ونسبتهم من دافعي الرشوة ١٠٠%
  - عدد الذين لم يضطروا الى دفع الرشوة (٠) ونسبتهم من دافعي الرشوة ٠%
- جدول بأعداد وصفات من قبضوا رشواى:

صفة من قبض الرشوة	العدد	نسبتها من دافعي الرشوة
موظف	٢	٥٠%
معقب معاملات		
وسيط		
لم تحدد الصفة	٢	٥٠%

ملاحظة: لم يتم ذكر أي مؤشرات أخرى.

## الدائرة (شركة غاز كركوك)

العدد الكلي المعتمد (٢٣)

- عدم دفع الرشوة (١٨) نسبتها ٧٨,٢٦% من العدد الكلي المعتمد
- دفع الرشوة (٥) نسبتها ٢١,٧٤% من العدد الكلي المعتمد
  - عدد الذين اضطروا الى دفع الرشوة (٠) ونسبتهم من دافعي الرشوة ٠%
  - عدد الذين اضطروا الى دفع الرشوة دون سبب (٥) ونسبتهم من دافعي الرشوة ١٠٠%
  - عدد الذين لم يضطروا الى دفع الرشوة (٠) ونسبتهم من دافعي الرشوة ٠%
- جدول بأعداد وصفات من قبضوا رشواى:

صفة من قبض الرشوة	العدد	نسبتها من دافعي الرشوة
موظف		
معقب معاملات		
وسيط		
لم تحدد الصفة	٥	١٠٠%

ملاحظة: لم يتم ذكر أي مؤشرات أخرى.