

## تحليل نتائج الاستبيان المنفذ في ميسان خلال شهر تشرين الثاني

تولت لجنة تنفيذ الاستبيان توزيع استمارات الاستبيان على مراجعي الدوائر التالية في محافظة (ميسان) خلال شهر تشرين الثاني.

١. مديرية تربية ميسان
  ٢. مديرية الأحوال المدنية / ميسان
  ٣. مديرية ضريبة ميسان
  ٤. المصرف الزراعي / ميسان
  ٥. مديرية التسجيل العقاري / ميسان
  ٦. مصرف الرافدين / فرع العمارة (٩) - ميسان
- وقد بلغ عدد الاستمارات المستلمة (٨٨٢) استمارة.

## النتائج العامة

العدد الكلي المعتمد (٨٨٢)

- عدم دفع الرشوة (٧٣٥) نسبتها ٨٣,٣٣ % من العدد الكلي المعتمد
- دفع الرشوة (١٤٧) نسبتها ١٦,٦٧ % من العدد الكلي المعتمد

في ما يلي جدول يبين تفاصيل حالات دفع الرشوة:

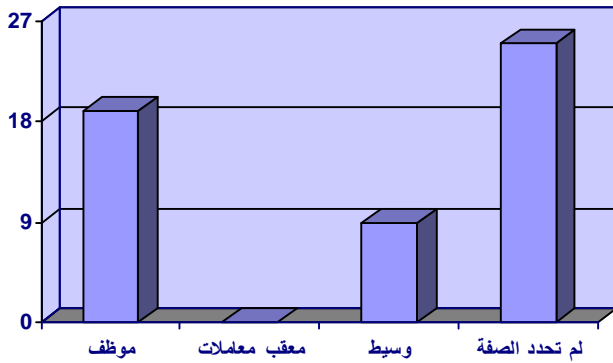
ت	حالات دفع الرشوة	عددهم	نسبتهم من العدد الكلي لدافعي الرشوة
١	الذين اضطروا لدفع الرشوة مع ذكر السبب	٧١	٤٨,٣%
٢	الذين اضطروا لدفع الرشوة دون ذكر السبب	٦٤	٤٣,٥٤%
٣	الذين دفعوا الرشوة دون اضطرار مع ذكر السبب	١٢	٨,١٦%
	المجموع	١٤٧	١٠٠%

وفي ما يلي جدول بأعداد وصفات من قبضوا رشواى:

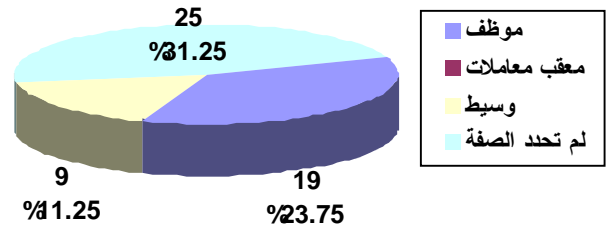
صفة من قبض الرشوة	العدد	نسبتها من دافعي الرشوة
موظف	١٩	٢٣,٧٥%
معقب معاملات		
وسيط	٩	١١,٢٥%
لم تحدد الصفة	٢٥	٣١,٢٥%

**ملاحظة:** البيانات الواردة في الجدول اعلاه استخرجت من الاستثمارات التي تتضمن (٤)

أسئلة والتي بلغ عدد دافعي الرشوة فيها (٨٠).



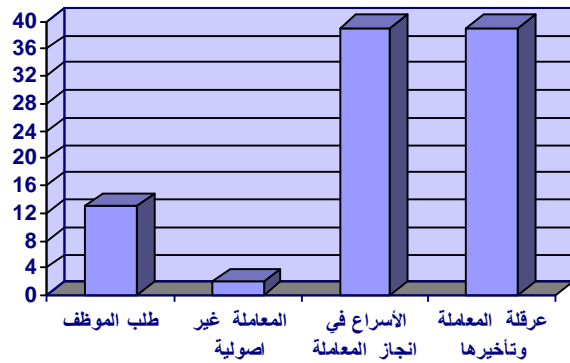
شكل توضيحي يبين اعداد حالات صفة من قبض الرشوة



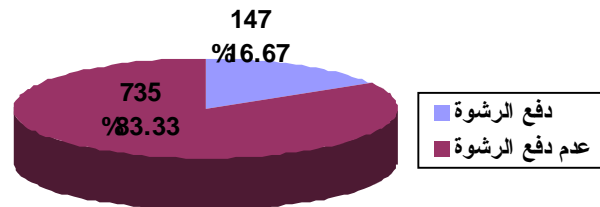
شكل توضيحي يبين عدد حالات صفة من قبض الرشوة ونسبتها من عدد دافعي الرشوة

## جدول إحصائي بمؤشرات سبب دفع الرشوة:

سبب دفع الرشوة	عدد التأشيرات	نسبتها من دافعي الرشوة	نسبتها من مجموع الأسباب المؤشرة
طلب الموظف	١٣	٨,٨٤%	١٣,٩٧%
المعاملة غير أصولية	٢	١,٣٦%	٢,١٥%
الإسراع في انجاز المعاملة	٣٩	٢٦,٥٣%	٤١,٩٤%
قيام الدائرة بتأخير المعاملة أو عرقلتها	٣٩	٢٦,٥٣%	٤١,٩٤%
المجموع	٩٣		١٠٠%



شكل توضيحي يبين اعداد حالات دفع الرشوة مصنفة وفقاً للسبب

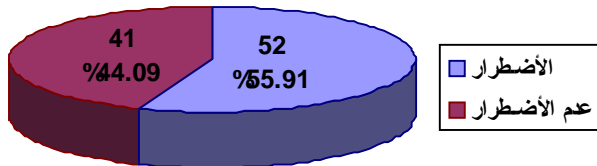


شكل توضيحي يبين عدد حالات دفع الرشوة وعدم دفعها ونسبتها من عدد الاستمارات المعتمدة

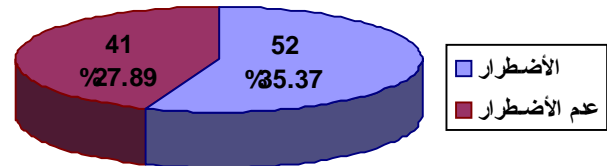
## تحديد مسببات اضطرار دفع الرشوة من عدمها

- منطقياً تم اعتبار السببين (طلب الموظف وقيام الدائرة بتأخير انجاز المعاملة أو عرقلتها) سبباً لاضطرار المواطن لدفع الرشوة حيث بلغ مجموعها (٥٢) ونسبتها (٣٥,٣٧%) من مجموع دافعي الرشوة ونسبتها (٥٥,٩١%) من مجموع أسباب حالات دفع الرشوة. وفي حالة إضافة عدد الذين أجابوا بـ (نعم) على السؤال دون التأشير على أي سبب في السؤال الثاني فيصبح المجموع (١١٦) ونسبتهم من دافعي الرشوة ٧٨,٩١%.

- اعتبار السببين (المعاملة غير أصولية والإسراع في انجاز المعاملة) كحالتين لعدم اضطرار المواطن لدفع الرشوة حيث بلغ مجموعها (٤١) ونسبتها (٢٧,٨٩%) من مجموع دافعي الرشوة ونسبتها (٤٤,٠٩%) من مجموع أسباب حالات دفع الرشوة.



شكل توضيحي يبين عدد حالات الاضطرار من عدمها ونسبتها من مجموع الأسباب المؤثرة



شكل توضيحي يبين عدد حالات الاضطرار من عدمها ونسبتها من دافعي الرشوة

## نتائج الدوائر المختصرة

ت	اسم الدائرة	العدد الكلي للاستثمارات المعتمدة	الاستثمارات المصنفة كحالة عدم دفع للرشوة		الاستثمارات المصنفة كحالة دفع للرشوة	
			عدد	نسبتها من العدد الكلي	عدد	نسبتها من العدد الكلي
١	مديرية تربية ميسان	١٩٠	١٤٣	٧٥,٢٦%	٤٧	٢٤,٧٤%
٢	مديرية الأحوال المدنية / ميسان	١٩٣	١٨٠	٩٣,٢٦%	١٣	٦,٧٤%
٣	مديرية ضريبة ميسان	٩٩	٨٨	٨٨,٨٩%	١١	١١,١١%
٤	المصرف الزراعي / ميسان	١٠١	٧٨	٧٧,٢٣%	٢٣	٢٢,٧٧%
٥	مديرية التسجيل العقاري / ميسان	٩٩	٦٦	٦٦,٦٧%	٣٣	٣٣,٣٣%
٦	مصرف الرافدين / فرع العمارة (٩) - ميسان	٢٠٠	١٨٠	٩٠%	٢٠	١٠%
المجموع		٨٨٢	٧٣٥	٨٣,٣٣%	١٤٧	١٦,٦٧%

## الدائرة (مديرية تربية ميسان)

العدد الكلي المعتمد (١٩٠)

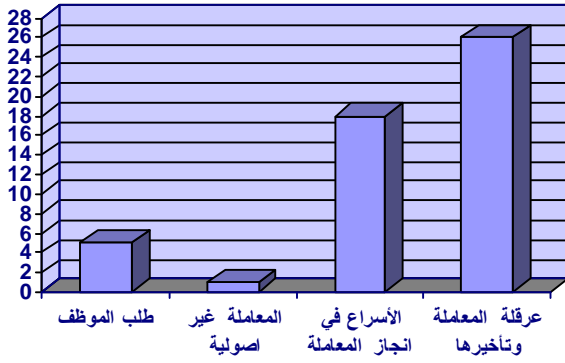
- عدم دفع الرشوة (١٤٣) نسبتها ٧٥,٢٦% من العدد الكلي المعتمد
- دفع الرشوة (٤٧) نسبتها ٢٤,٧٤% من العدد الكلي المعتمد
  - عدد الذين اضطروا الى دفع الرشوة (٤٢) ونسبتهم من دافعي الرشوة ٨٩,٣٦%
  - عدد الذين اضطروا الى دفع الرشوة دون سبب (١) ونسبتهم من دافعي الرشوة ٢,١٣%
  - عدد الذين لم يضطروا الى دفع الرشوة (٤) ونسبتهم من دافعي الرشوة ٨,٥١%
  - جدول بأعداد وصفات من قبضوا رشواى:

صفة من قبض الرشوة	العدد	نسبتها من دافعي الرشوة
موظف	١٩	٦٧,٨٦%
معقب معاملات		
وسيط	٨	٢٨,٥٧%
لم تحدد الصفة	١	٣,٥٧%

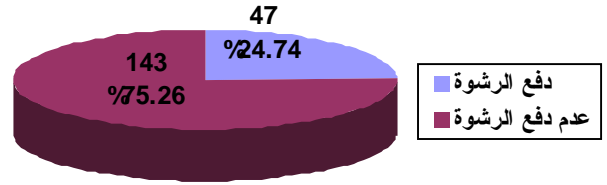
**ملاحظة:** البيانات الواردة في الجدول أعلاه استخرجت من الاستمارات التي تتضمن (٤) أسئلة والتي بلغ عددها (١٠٠) استمارة كان عدد دافعي الرشوة فيها (٢٨).

- جدول إحصائي بمؤشرات سبب دفع الرشوة:

سبب دفع الرشوة	عدد التأشيرات	نسبتها من دافعي الرشوة	نسبتها من مجموع الأسباب المؤشرة
طلب الموظف	٥	١٠,٦٤%	١٠%
المعاملة غير أصولية	١	٢,١٣%	٢%
الإسراع في انجاز المعاملة	١٨	٣٨,٣%	٣٦%
قيام الدائرة بتأخير المعاملة أو عرقلتها	٢٦	٥٥,٣٢%	٥٢%
المجموع	٥٠		١٠٠%



شكل توضيحي يبين اعداد حالات دفع الرشوة مصنفة وفقاً للسبب



شكل توضيحي يبين عدد حالات دفع الرشوة وعدم دفعها ونسبتهما من عدد الاستمارات المعتمدة

- بلغ مجموع حالتي الاضطراب المفروضة على المواطن لدفع الرشوة المتمثلة بـ (طلب الموظف وقيام الدائرة بتأخير المعاملة أو عرقلتها): (٣١) ونسبتهم من دافعي الرشوة ٦٥,٩٦% ونسبتهم من مجموع الأسباب المؤشرة ٦٢% وفي حالة إضافة عدد الذين أجابوا بـ (نعم) على السؤال دون التأشير على أي سبب في السؤال الثاني فيصبح المجموع (٣٢) ونسبتهم من دافعي الرشوة ٦٨,٠٩%.

- بلغ مجموع حالتي دفع الرشوة بمبادرة من المواطن والمتمثلة بـ (المعاملة غير اصولية والأسراع في انجاز المعاملة): (١٩) ونسبتهم من دافعي الرشوة ٤٠,٤٣% ونسبتهم من مجموع الأسباب المؤشرة ٣٨%.

## الدائرة (مديرية الأحوال المدنية / ميسان)

العدد الكلي المعتمد (١٩٣)

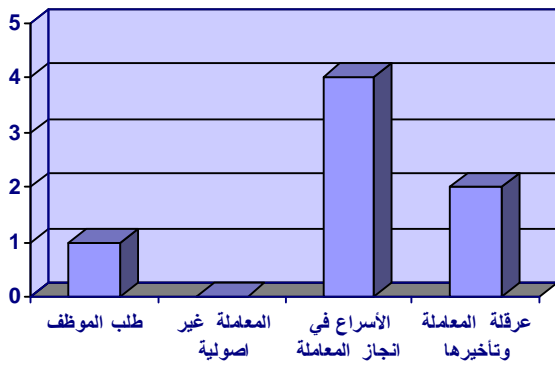
- عدم دفع الرشوة (١٨٠) نسبتها ٩٣,٢٦% من العدد الكلي المعتمد
- دفع الرشوة (١٣) نسبتها ٦,٧٤% من العدد الكلي المعتمد
  - عدد الذين اضطروا الى دفع الرشوة (٥) ونسبتهم من دافعي الرشوة ٣٨,٤٦%
  - عدد الذين اضطروا الى دفع الرشوة دون سبب (٦) ونسبتهم من دافعي الرشوة ٤٦,١٥%
  - عدد الذين لم يضطروا الى دفع الرشوة (٢) ونسبتهم من دافعي الرشوة ١٥,٣٩%
  - جدول بأعداد وصفات من قبضوا رشواى:

صفة من قبض الرشوة	العدد	نسبتها من دافعي الرشوة
موظف		
معقب معاملات		
وسيط		
لم تحدد الصفة	٥	١٠٠%

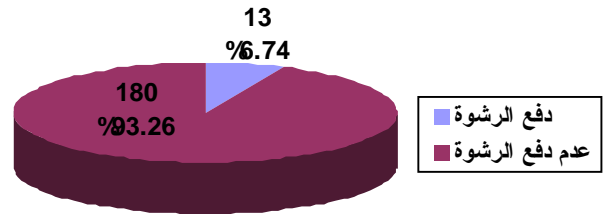
**ملاحظة:** البيانات الواردة في الجدول أعلاه استخرجت من الاستمارات التي تتضمن (٤) أسئلة والتي بلغ عددها (١٠٠) استمارة كان عدد دافعي الرشوة فيها (٥).

- جدول إحصائي بمؤشرات سبب دفع الرشوة:

سبب دفع الرشوة	عدد التأشيرات	نسبتها من دافعي الرشوة	نسبتها من مجموع الأسباب المؤشرة
طلب الموظف	١	٧,٦٩%	١٤,٢٩%
المعاملة غير أصولية			
الإسراع في انجاز المعاملة	٤	٣٠,٧٧%	٥٧,١٤%
قيام الدائرة بتأخير المعاملة أو عرقلتها	٢	١٥,٣٨%	٢٨,٥٧%
المجموع	٧		١٠٠%



شكل توضيحي يبين اعداد حالات دفع الرشوة مصنفة وفقاً للسبب



شكل توضيحي يبين عدد حالات دفع الرشوة وعدم دفعها ونسبتهما من عدد الاستمارات المعتمدة

• بلغ مجموع حالاتي الأضرار المفروضة على المواطن لدفع الرشوة المتمثلة بـ (طلب الموظف وقيام الدائرة بتأخير المعاملة أو عرقلتها): (٣) ونسبتهم من دافعي الرشوة ٢٣,٠٨% ونسبتهم من مجموع الأسباب المؤشرة ٢,٨٦% وفي حالة إضافة عدد الذين أجابوا بـ (نعم) على السؤال دون التأشير على أي سبب في السؤال الثاني فيصبح المجموع (٩) ونسبتهم من دافعي الرشوة ٦٩,٢٣%.

• بلغ مجموع حالاتي دفع الرشوة بمبادرة من المواطن والمتمثلة بـ (المعاملة غير اصولية والأسراع في انجاز المعاملة): (٤) ونسبتهم من دافعي الرشوة ٣٠,٧٧% ونسبتهم من مجموع الأسباب المؤشرة ٥٧,١٤%.

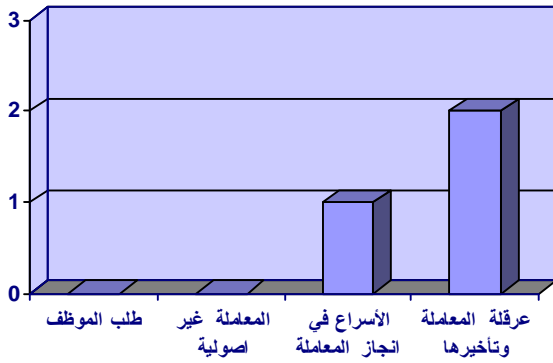


## الدائرة (مديرية ضريبة ميسان)

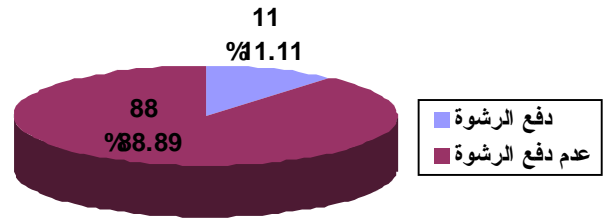
العدد الكلي المعتمد (٩٩)

- عدم دفع الرشوة (٨٨) نسبتها ٨٨,٨٩% من العدد الكلي المعتمد
- دفع الرشوة (١١) نسبتها ١١,١١% من العدد الكلي المعتمد
  - عدد الذين اضطروا الى دفع الرشوة (١) ونسبتهم من دافعي الرشوة ٩,٠٩%
  - عدد الذين اضطروا الى دفع الرشوة دون سبب (٨) ونسبتهم من دافعي الرشوة ٧٢,٧٣%
  - عدد الذين لم يضطروا الى دفع الرشوة (٢) ونسبتهم من دافعي الرشوة ١٨,١٨%
  - جدول إحصائي بمؤشرات سبب دفع الرشوة:

سبب دفع الرشوة	عدد التأشيريات	نسبتها من دافعي الرشوة	نسبتها من مجموع الأسباب المؤشرة
طلب الموظف			
المعاملة غير أصولية			
الإسراع في انجاز المعاملة	١	٩,٠٩%	٣٣,٣٣%
قيام الدائرة بتأخير المعاملة أو عرقلتها	٢	١٨,١٨%	٦٦,٦٧%
المجموع	٣		١٠٠%



شكل توضيحي يبين اعداد حالات دفع الرشوة مصنفة وفقاً للسبب



شكل توضيحي يبين عدد حالات دفع الرشوة وعدم دفعها ونسبتها من عدد الاستثمارات المعتمدة

• بلغ مجموع حالاتي الاضطرار المفروضة على المواطن لدفع الرشوة المتمثلة بـ (طلب الموظف وقيام الدائرة بتأخير المعاملة أو عرقلتها): (٢) ونسبتهم من دافعي الرشوة ١٨,١٨% ونسبتهم من مجموع الأسباب المؤشرة ٦٦,٦٧% وفي حالة إضافة عدد الذين أجابوا بـ (نعم) على السؤال دون التأشير على أي سبب في السؤال الثاني فيصبح المجموع (١٠) ونسبتهم من دافعي الرشوة ٩٠,٩١%.

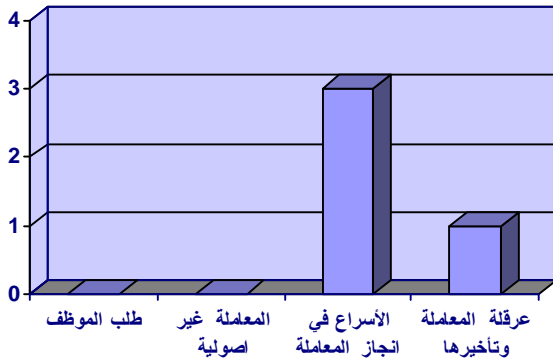
• بلغ مجموع حالاتي دفع الرشوة بمبادرة من المواطن والمتمثلة بـ (المعاملة غير أصولية والإسراع في انجاز المعاملة): (١) ونسبتهم من دافعي الرشوة ٩,٠٩% ونسبتهم من مجموع الأسباب المؤشرة ٦٦,٦٧%.

## الدائرة (المصرف الزراعي / ميسان)

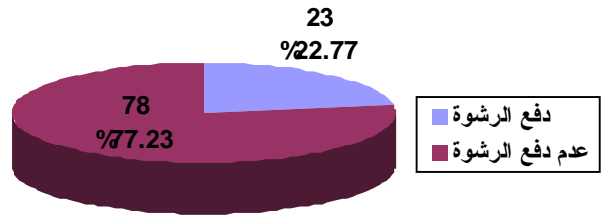
العدد الكلي المعتمد (١٠١)

- عدم دفع الرشوة (٧٨) نسبتها ٧٧,٢٣% من العدد الكلي المعتمد
- دفع الرشوة (٢٣) نسبتها ٢٢,٧٧% من العدد الكلي المعتمد
  - عدد الذين اضطروا الى دفع الرشوة (٤) ونسبتهم من دافعي الرشوة ١٧,٣٩%
  - عدد الذين اضطروا الى دفع الرشوة دون سبب (١٩) ونسبتهم من دافعي الرشوة ٨٢,٦١%
  - عدد الذين لم يضطروا الى دفع الرشوة (٠) ونسبتهم من دافعي الرشوة ٠%
- جدول إحصائي بمؤشرات سبب دفع الرشوة:

سبب دفع الرشوة	عدد التأشيريات	نسبتها من دافعي الرشوة	نسبتها من مجموع الأسباب المؤشرة
طلب الموظف			
المعاملة غير أصولية			
الإسراع في انجاز المعاملة	٣	١٣,٠٤%	٧٥%
قيام الدائرة بتأخير المعاملة أو عرقلتها	١	٤,٣٥%	٢٥%
المجموع	٤		١٠٠%



شكل توضيحي يبين اعداد حالات دفع الرشوة مصنفة وفقاً للسبب



شكل توضيحي يبين عدد حالات دفع الرشوة وعدم دفعها ونسبتها من عدد الاستثمارات المعتمدة

• بلغ مجموع حالاتي الأضرار المفروضة على المواطن لدفع الرشوة المتمثلة بـ (طلب الموظف وقيام الدائرة بتأخير المعاملة أو عرقلتها): (١) ونسبتهم من دافعي الرشوة ٤,٣٥% ونسبتهم من مجموع الأسباب المؤشرة ٢٥% وفي حالة إضافة عدد الذين أجابوا بـ (نعم) على السؤال دون التأشير على أي سبب في السؤال الثاني فيصبح المجموع (٢٠) ونسبتهم من دافعي الرشوة ٨٦,٩٦%.

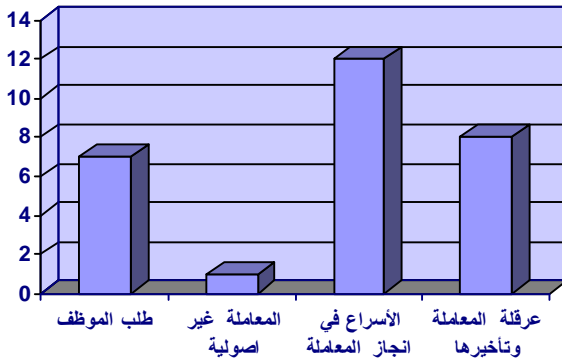
• بلغ مجموع حالاتي دفع الرشوة بمبادرة من المواطن والمتمثلة بـ (المعاملة غير اصولية والأسراع في انجاز المعاملة): (٣) ونسبتهم من دافعي الرشوة ١٣,٠٤% ونسبتهم من مجموع الأسباب المؤشرة ٧٥%.

## الدائرة (مديرية التسجيل العقاري / ميسان)

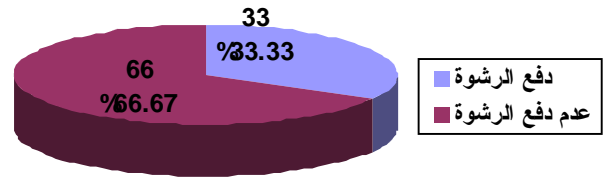
العدد الكلي المعتمد (٩٩)

- عدم دفع الرشوة (٦٦) نسبتها ٦٦,٦٧% من العدد الكلي المعتمد
- دفع الرشوة (٣٣) نسبتها ٣٣,٣٣% من العدد الكلي المعتمد
  - عدد الذين اضطروا الى دفع الرشوة (١٨) ونسبتهم من دافعي الرشوة ٥٤,٥٥%
  - عدد الذين اضطروا الى دفع الرشوة دون سبب (١١) ونسبتهم من دافعي الرشوة ٣٣,٣٣%
  - عدد الذين لم يضطروا الى دفع الرشوة (٤) ونسبتهم من دافعي الرشوة ١٢,١٢%
  - جدول إحصائي بمؤشرات سبب دفع الرشوة:

سبب دفع الرشوة	عدد التأشيرات	نسبتها من دافعي الرشوة	نسبتها من مجموع الأسباب المؤشرة
طلب الموظف	٧	٢١,٢١%	٢٥%
المعاملة غير أصولية	١	٣,٠٣%	٣,٥٧%
الإسراع في انجاز المعاملة	١٢	٣٦,٣٦%	٤٢,٨٦%
قيام الدائرة بتأخير المعاملة أو عرقلتها	٨	٢٤,٢٤%	٢٨,٥٧%
المجموع	٢٨		١٠٠%



شكل توضيحي يبين اعداد حالات دفع الرشوة مصنفة وفقاً للسبب



شكل توضيحي يبين عدد حالات دفع الرشوة وعدم دفعها ونسبتها من عدد الاستمارات المعتمدة

• بلغ مجموع حالاتي الأضرار المفروضة على المواطن لدفع الرشوة المتمثلة بـ (طلب الموظف وقيام الدائرة بتأخير المعاملة أو عرقلتها): (١٥) ونسبتهم من دافعي الرشوة ٤٥,٤٥% ونسبتهم من مجموع الأسباب المؤشرة ٥٣,٥٧% وفي حالة إضافة عدد الذين أجابوا بـ (نعم) على السؤال دون التأشير على أي سبب في السؤال الثاني فيصبح المجموع (٢٦) ونسبتهم من دافعي الرشوة ٧٨,٧٩%.

• بلغ مجموع حالاتي دفع الرشوة بمبادرة من المواطن والمتمثلة بـ (المعاملة غير اصولية والأسراع في انجاز المعاملة): (١٣) ونسبتهم من دافعي الرشوة ٣٩,٣٩% ونسبتهم من مجموع الأسباب المؤشرة ٤٦,٤٣%.

## الدائرة (مصرف الرافدين / فرع العمارة ٩ - ميسان)

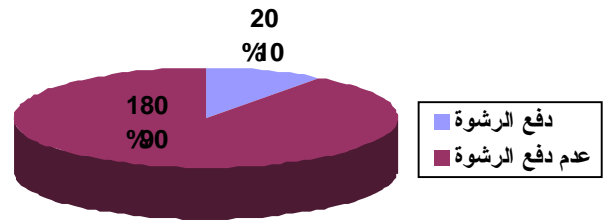
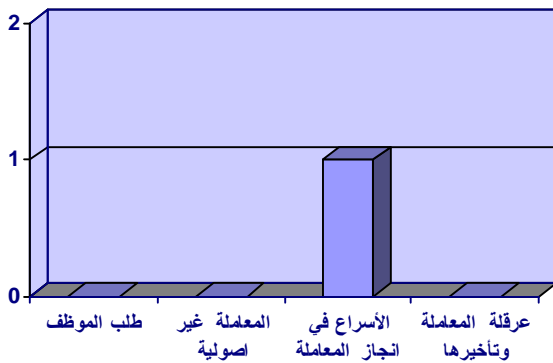
العدد الكلي المعتمد (٢٠٠)

- عدم دفع الرشوة (١٨٠) نسبتها ٩٠% من العدد الكلي المعتمد
- دفع الرشوة (٢٠) نسبتها ١٠% من العدد الكلي المعتمد
  - عدد الذين اضطروا الى دفع الرشوة (١) ونسبتهم من دافعي الرشوة ٥%
  - عدد الذين اضطروا الى دفع الرشوة دون سبب (١٩) ونسبتهم من دافعي الرشوة ٩٥%
  - عدد الذين لم يضطروا الى دفع الرشوة (٠) ونسبتهم من دافعي الرشوة ٠%
- جدول بأعداد وصفات من قبضوا رشواى:

صفة من قبض الرشوة	العدد	نسبتها من دافعي الرشوة
موظف		
معقب معاملات		
وسيط	١	٥%
لم تحدد الصفة	١٩	٩٥%

○ جدول إحصائي بمؤشرات سبب دفع الرشوة:

سبب دفع الرشوة	عدد التأثيرات	نسبتها من دافعي الرشوة	نسبتها من مجموع الأسباب المؤشرة
طلب الموظف			
المعاملة غير أصولية			
الإسراع في انجاز المعاملة	١	٥%	١٠٠%
قيام الدائرة بتأخير المعاملة أو عرقلتها			
المجموع	١		١٠٠%



شكل توضيحي يبين عدد حالات دفع الرشوة وعدم دفعها ونسبتهما من عدد الاستثمارات المعتمدة

شكل توضيحي يبين اعداد حالات دفع الرشوة مصنفة وفقاً للسبب

• بلغت نسبة حالة الاضطرار المفروضة على المواطن لدفع الرشوة المتمثلة بـ (طلب الموظف وقيام الدائرة بتأخير المعاملة أو عرقلتها) ٠% لعدم وجود أي مؤشر.

• بلغ مجموع حالتي دفع الرشوة بمبادرة من المواطن والمتمثلة بـ (المعاملة غير اصولية والأسراع في انجاز المعاملة): (١) ونسبتهم من دافعي الرشوة ٥% ونسبتهم من مجموع الأسباب المؤشرة ١٠٠%.