

تحليل نتائج الاستبيان المنفذ في القادسية خلال شهر تشرين الثاني

تولت لجنة تنفيذ الاستبيان توزيع استمارات الاستبيان على مراجعي الدوائر التالية في محافظة (القادسية) خلال شهر تشرين الثاني.

١. مديرية بلدية الديوانية
٢. شركة المنتجات النفطية في الديوانية
٣. مستشفى الديوانية التعليمي
٤. مصرف الرشيد / فرع الفرات ٥١٥ - الديوانية
٥. مديرية تربية الديوانية
٦. مديرية التسجيل العقاري / الديوانية
٧. الهيئة الوطنية للتقاعد / القادسية
٨. مديرية ضريبة القادسية
٩. شبكة الحماية الاجتماعية / الديوانية
١٠. مديرية شؤون الجوازات / الديوانية
١١. مديرية الجنسية / قسم شهادة الجنسية في الديوانية
١٢. مديرية مرور الديوانية

وقد بلغ عدد الأستمارات المستلمة (١٠٨٧) استمارة.

النتائج العامة

العدد الكلي المعتمد (١٠٨٧)

- عدم دفع الرشوة (٩٠٨) نسبتها ٨٣,٥٣ % من العدد الكلي المعتمد
- دفع الرشوة (١٧٩) نسبتها ١٦,٤٧ % من العدد الكلي المعتمد

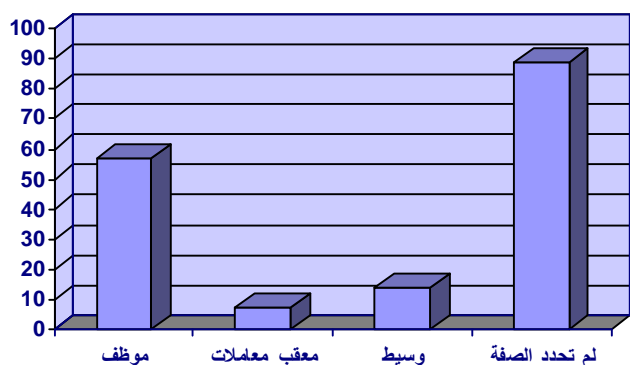
في ما يلي جدول يبين تفاصيل حالات دفع الرشوة:

ت	حالات دفع الرشوة	عددهم	نسبتهم من العدد الكلي لدافعي الرشوة
١	الذين اضطروا لدفع الرشوة مع ذكر السبب	٨٩	٤٩,٧٢ %
٢	الذين اضطروا لدفع الرشوة دون ذكر السبب	٧٢	٤٠,٢٢ %
٣	الذين دفعوا الرشوة دون اضطرار مع ذكر السبب	١٨	١٠,٠٦ %
	المجموع	١٧٩	١٠٠ %

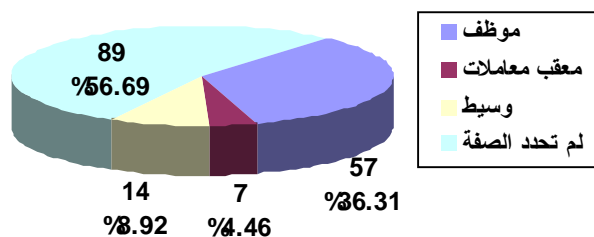
وفي ما يلي جدول بأعداد وصفات من قبضوا رشواى:

صفة من قبض الرشوة	العدد	نسبتها من دافعي الرشوة
موظف	٥٧	٣٦,٣١ %
معقب معاملات	٧	٤,٤٦ %
وسيط	١٤	٨,٩٢ %
لم تحدد الصفة	٨٩	٥٦,٦٩ %

ملاحظة: البيانات الواردة في الجدول أعلاه استخرجت من الاستمارات التي تتضمن (٤) أسئلة والتي بلغ عدد دافعي الرشوة فيها (١٥٧).



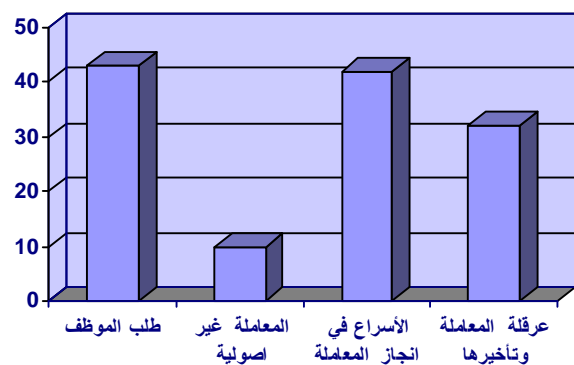
شكل توضيحي يبين اعداد حالات صفة من قبض الرشوة



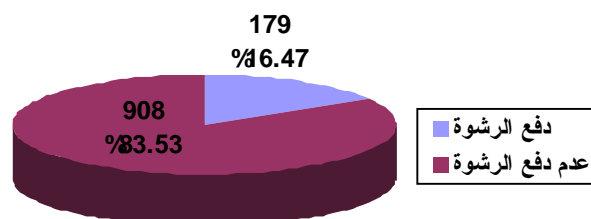
شكل توضيحي يبين عدد حالات صفة من قبض الرشوة ونسبتها من عدد دافعي الرشوة

جدول إحصائي بمؤشرات سبب دفع الرشوة:

سبب دفع الرشوة	عدد التأشيرات	نسبتها من دافعي الرشوة	نسبتها من مجموع الأسباب المؤشرة
طلب الموظف	43	24.02%	33.86%
المعاملة غير أصولية	10	5.59%	7.87%
الإسراع في انجاز المعاملة	42	23.46%	33.07%
قيام الدائرة بتأخير المعاملة أو عرقلتها	32	17.88%	25.2%
المجموع	127		100%



شكل توضيحي يبين اعداد حالات دفع الرشوة مصنفة وفقاً للسبب

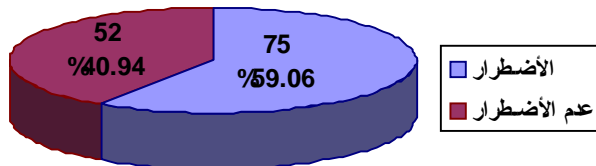


شكل توضيحي يبين عدد حالات دفع الرشوة وعدم دفعها ونسبتها من عدد الاستثمارات المعتمدة

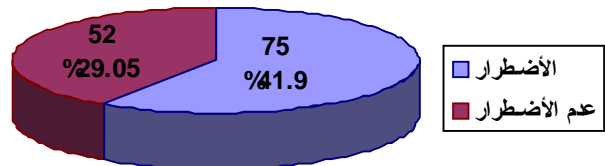
تحديد مسببات اضطراب دفع الرشوة من عدمها

- منطقياً تم اعتبار السببين (طلب الموظف وقيام الدائرة بتأخير انجاز المعاملة أو عرقلتها) سبباً لاضطرار المواطن لدفع الرشوة حيث بلغ مجموعها (٧٥) ونسبتها (٤١,٩%) من مجموع دافعي الرشوة ونسبتها (٥٩,٠٦%) من مجموع أسباب حالات دفع الرشوة، وفي حالة إضافة عدد الذين أجابوا بـ (نعم) على السؤال دون التأشير على أي سبب في السؤال الثاني فيصبح المجموع (١٤٧) ونسبتهم من دافعي الرشوة ٨٢,١٢%.

- اعتبار السببين (المعاملة غير أصولية والإسراع في انجاز المعاملة) كحالتين لعدم اضطراب المواطن لدفع الرشوة حيث بلغ مجموعها (٥٢) ونسبتها (٢٩,٠٥%) من مجموع دافعي الرشوة ونسبتها (٤٠,٩٤%) من مجموع أسباب حالات دفع الرشوة.



شكل توضيحي يبين عدد حالات الاضطراب من عدمها ونسبتهما من مجموع الأسباب المؤشرة



شكل توضيحي يبين عدد حالات الاضطراب من عدمها ونسبتهما من دافعي الرشوة

نتائج الدوائر المختصرة

ت	اسم الدائرة	العدد الكلي للاستثمارات المعتمدة	الاستثمارات المصنفة كحالة عدم دفع للرشوة		الاستثمارات المصنفة كحالة دفع للرشوة	
			عددتها	نسبتها من العدد الكلي	عددتها	نسبتها من العدد الكلي
١	مديرية بلدية الديوانية	٩٣	٩٣	%١٠٠	٠	%٠
٢	شركة المنتجات النفطية في الديوانية	٨٧	٧٠	%٨٠,٤٦	١٧	%١٩,٥٤
٣	مستشفى الديوانية التعليمي	٨٨	٧٣	%٨٢,٩٥	١٥	%١٧,٠٥
٤	مصرف الرشيد / فرع الفرات ٥١٥ - الديوانية	٨٧	٨٢	%٩٤,٢٥	٥	%٥,٧٥
٥	مديرية تربية الديوانية	٩٣	٨٩	%٩٥,٧	٤	%٤,٣
٦	مديرية التسجيل العقاري / الديوانية	٩٧	٨٠	%٨٢,٤٧	١٧	%١٧,٥٣
٧	الهيئة الوطنية للتقاعد / القادسية	٩٦	٦٤	%٦٦,٦٧	٣٢	%٣٣,٣٣
٨	مديرية ضريبة القادسية	٩٣	٤٣	%٤٦,٢٤	٥٠	%٥٣,٧٦
٩	شبكة الحماية الاجتماعية / الديوانية	٧٥	٦٠	%٨٠	١٥	%٢٠
١٠	مديرية شؤون الجوازات / الديوانية	٩٦	٩٢	%٩٥,٨٣	٤	%٤,١٧
١١	مديرية الجنسية / قسم شهادة الجنسية في الديوانية	٩٤	٩٢	%٩٧,٨٧	٢	%٢,١٣
١٢	مديرية مرور الديوانية	٨٨	٧٠	%٧٩,٥٥	١٨	%٢٠,٤٥
المجموع		١٠٨٧	٩٠٨	%٨٣,٥٣	١٧٩	%١٦,٤٧

الدائرة (مديرية بلدية الديوانية)

العدد الكلي المعتمد (٩٣)

- عدم دفع الرشوة (٩٣) نسبتها ١٠٠% من العدد الكلي المعتمد
- دفع الرشوة (٠) نسبتها ٠% من العدد الكلي المعتمد
 - عدد الذين اضطروا الى دفع الرشوة (٠) ونسبتهم من دافعي الرشوة ٠%
 - عدد الذين اضطروا الى دفع الرشوة دون سبب (٠) ونسبتهم من دافعي الرشوة ٠%
 - عدد الذين لم يضطروا الى دفع الرشوة (٠) ونسبتهم من دافعي الرشوة ٠%

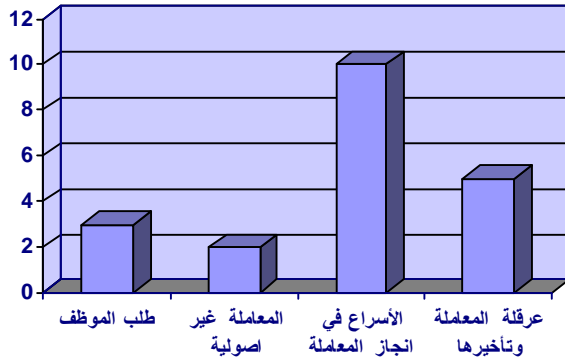
ملاحظة: لم يتم ذكر أي مؤشرات أخرى.

الدائرة (شركة المنتجات النفطية في الديوانية)

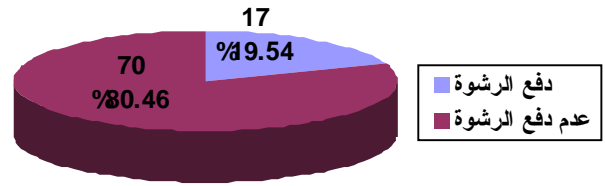
العدد الكلي المعتمد (٨٧)

- عدم دفع الرشوة (٧٠) نسبتها ٨٠,٤٦% من العدد الكلي المعتمد
- دفع الرشوة (١٧) نسبتها ١٩,٥٤% من العدد الكلي المعتمد
 - عدد الذين اضطروا الى دفع الرشوة (١٣) ونسبتهم من دافعي الرشوة ٧٦,٤٨%
 - عدد الذين اضطروا الى دفع الرشوة دون سبب (٢) ونسبتهم من دافعي الرشوة ١١,٧٦%
 - عدد الذين لم يضطروا الى دفع الرشوة (٢) ونسبتهم من دافعي الرشوة ١١,٧٦%
- جدول إحصائي بمؤشرات سبب دفع الرشوة:

سبب دفع الرشوة	عدد التأشيريات	نسبتها من دافعي الرشوة	نسبتها من مجموع الأسباب المؤشرة
طلب الموظف	٣	١٧,٦٥%	١٥%
المعاملة غير أصولية	٢	١١,٧٦%	١٠%
الإسراع في انجاز المعاملة	١٠	٥٨,٨٢%	٥٠%
قيام الدائرة بتأخير المعاملة أو عرقلتها	٥	٢٩,٤١%	٢٥%
المجموع	٢٠		١٠٠%



شكل توضيحي يبين اعداد حالات دفع الرشوة مصنفة وفقاً للسبب



شكل توضيحي يبين عدد حالات دفع الرشوة وعدم دفعها ونسبتها من عدد الاستمارات المعتمدة

• بلغ مجموع حالاتي الأضرار المفروضة على المواطن لدفع الرشوة المتمثلة بـ (طلب الموظف وقيام الدائرة بتأخير المعاملة أو عرقلتها): (٨) ونسبتهم من دافعي الرشوة ٤٧,٠٦% ونسبتهم من مجموع الأسباب المؤشرة ٤٠% وفي حالة إضافة عدد الذين أجابوا بـ (نعم) على السؤال دون التأشير على أي سبب في السؤال الثاني فيصبح المجموع (١٠) ونسبتهم من دافعي الرشوة ٥٨,٨٢%.

• بلغ مجموع حالاتي دفع الرشوة بمبادرة من المواطن والمتمثلة بـ (المعاملة غير اصولية والأسراع في انجاز المعاملة): (١٢) ونسبتهم من دافعي الرشوة ٧٠,٥٩% ونسبتهم من مجموع الأسباب المؤشرة ٦٠%.

الدائرة (مستشفى الديوانية التعليمي)

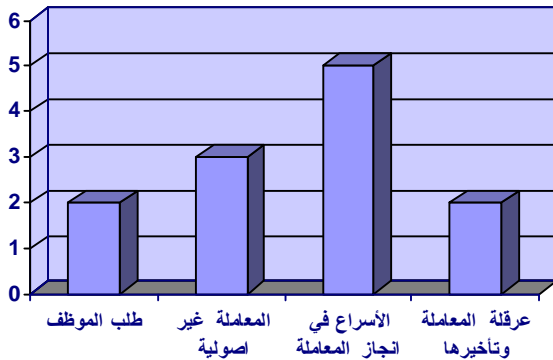
العدد الكلي المعتمد (٨٨)

- عدم دفع الرشوة (٧٣) نسبتها ٨٢,٩٥% من العدد الكلي المعتمد
- دفع الرشوة (١٥) نسبتها ١٧,٠٥% من العدد الكلي المعتمد
 - عدد الذين اضطروا الى دفع الرشوة (٨) ونسبتهم من دافعي الرشوة ٥٣,٣٣%
 - عدد الذين اضطروا الى دفع الرشوة دون سبب (٧) ونسبتهم من دافعي الرشوة ٤٦,٦٧%
 - عدد الذين لم يضطروا الى دفع الرشوة (٠) ونسبتهم من دافعي الرشوة ٠%
- جدول بأعداد وصفات من قبضوا رشواى:

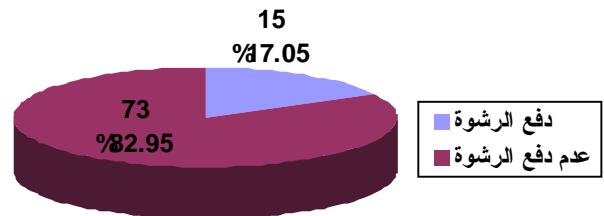
صفة من قبض الرشوة	العدد	نسبتها من دافعي الرشوة
موظف	٦	٤٠%
معقب معاملات	٢	١٣,٣٣%
وسيط	٣	٢٠%
لم تحدد الصفة	٦	٤٠%

○ جدول إحصائي بمؤشرات سبب دفع الرشوة:

سبب دفع الرشوة	عدد التأشيرات	نسبتها من دافعي الرشوة	نسبتها من مجموع الأسباب المؤشرة
طلب الموظف	٢	١٣,٣٣%	١٦,٦٧%
المعاملة غير أصولية	٣	٢٠%	٢٥%
الإسراع في انجاز المعاملة	٥	٣٣,٣٣%	٤١,٦٦%
قيام الدائرة بتأخير المعاملة أو عرقلتها	٢	١٣,٣٣%	١٦,٦٧%
المجموع	١٢		١٠٠%



شكل توضيحي يبين اعداد حالات دفع الرشوة مصنفة وفقاً للسبب



شكل توضيحي يبين عدد حالات دفع الرشوة وعدم دفعها ونسبتهما من عدد الاستمارات المعتمدة

• بلغ مجموع حالاتي الأضرار المفروضة على المواطن لدفع الرشوة المتمثلة بـ (طلب الموظف وقيام الدائرة بتأخير المعاملة أو عرقلتها): (٤) ونسبتهم من دافعي الرشوة ٢٦,٦٧% ونسبتهم من مجموع الأسباب المؤشرة ٣٣,٣٣% وفي حالة إضافة عدد الذين أجابوا بـ (نعم) على السؤال دون التأشير على أي سبب في السؤال الثاني فيصبح المجموع (١١) ونسبتهم من دافعي الرشوة ٧٣,٣٣%.

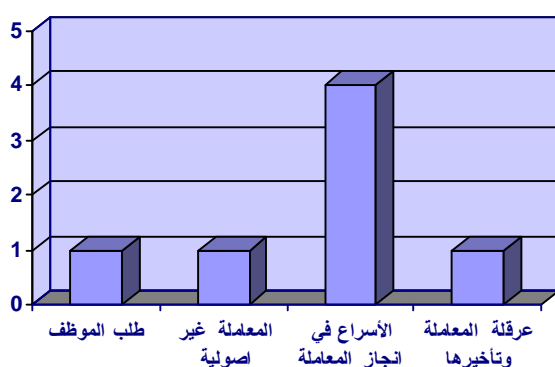
• بلغ مجموع حالاتي دفع الرشوة بمبادرة من المواطن والمتمثلة بـ (المعاملة غير اصولية والأسراع في انجاز المعاملة): (٨) ونسبتهم من دافعي الرشوة ٥٣,٣٣% ونسبتهم من مجموع الأسباب المؤشرة ٦٦,٦٧%.

الدائرة (مصرف الرشيد / فرع الفرات ٥١٥ - الديوانية)

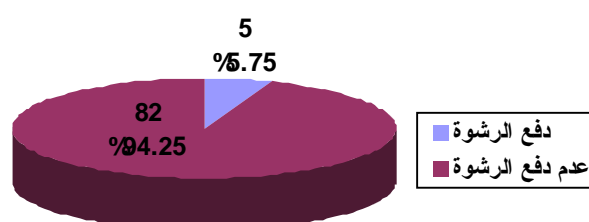
العدد الكلي المعتمد (٨٧)

- عدم دفع الرشوة (٨٢) نسبتها ٩٤,٢٥% من العدد الكلي المعتمد
- دفع الرشوة (٥) نسبتها ٥,٧٥% من العدد الكلي المعتمد
 - عدد الذين اضطروا الى دفع الرشوة (٤) ونسبتهم من دافعي الرشوة ٨٠%
 - عدد الذين اضطروا الى دفع الرشوة دون سبب (١) ونسبتهم من دافعي الرشوة ٢٠%
 - عدد الذين لم يضطروا الى دفع الرشوة (٠) ونسبتهم من دافعي الرشوة ٠%
- جدول إحصائي بمؤشرات سبب دفع الرشوة:

سبب دفع الرشوة	عدد التأشيرات	نسبتها من دافعي الرشوة	نسبتها من مجموع الأسباب المؤشرة
طلب الموظف	١	٢٠%	١٤,٢٩%
المعاملة غير أصولية	١	٢٠%	١٤,٢٩%
الإسراع في انجاز المعاملة	٤	٨٠%	٥٧,١٣%
قيام الدائرة بتأخير المعاملة أو عرقلتها	١	٢٠%	١٤,٢٩%
المجموع	٧		١٠٠%



شكل توضيحي يبين اعداد حالات دفع الرشوة مصنفة وفقاً للسبب



شكل توضيحي يبين عدد حالات دفع الرشوة وعدم دفعها ونسبتها من عدد الاستثمارات المعتمدة

- بلغ مجموع حالاتي الأضرار المفروضة على المواطن لدفع الرشوة المتمثلة بـ (طلب الموظف وقيام الدائرة بتأخير المعاملة أو عرقلتها): (٢) ونسبتهم من دافعي الرشوة ٤٠% ونسبتهم من مجموع الأسباب المؤشرة ٢٨,٥٧% وفي حالة إضافة عدد الذين أجابوا بـ (نعم) على السؤال دون التأشير على أي سبب في السؤال الثاني فيصبح المجموع (٥) ونسبتهم من دافعي الرشوة ١٠٠%.
- بلغ مجموع حالاتي دفع الرشوة بمبادرة من المواطن والمتمثلة بـ (المعاملة غير اصولية والأسراع في انجاز المعاملة): (٥) ونسبتهم من دافعي الرشوة ١٠٠% ونسبتهم من مجموع الأسباب المؤشرة ٧١,٤٣%.

الدائرة (مديرية تربية الديوانية)

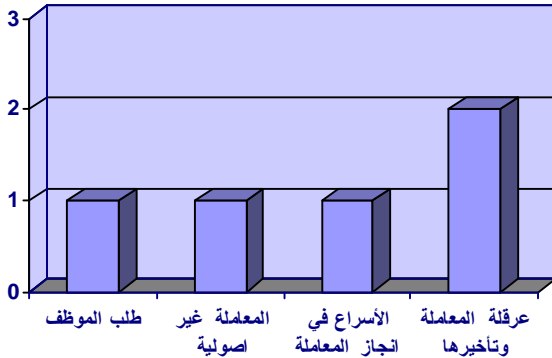
العدد الكلي المعتمد (٩٣)

- عدم دفع الرشوة (٨٩) نسبتها ٩٥,٧% من العدد الكلي المعتمد
- دفع الرشوة (٤) نسبتها ٤,٣% من العدد الكلي المعتمد
 - عدد الذين اضطروا الى دفع الرشوة (٢) ونسبتهم من دافعي الرشوة ٥٠%
 - عدد الذين اضطروا الى دفع الرشوة دون سبب (١) ونسبتهم من دافعي الرشوة ٢٥%
 - عدد الذين لم يضطروا الى دفع الرشوة (١) ونسبتهم من دافعي الرشوة ٢٥%
- جدول بأعداد وصفات من قبضوا رشواى:

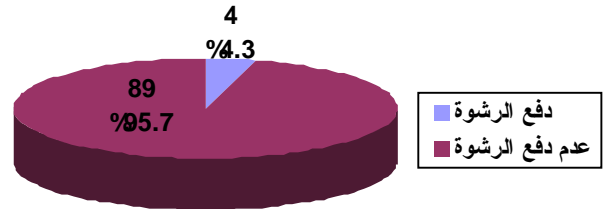
صفة من قبض الرشوة	العدد	نسبتها من دافعي الرشوة
موظف		
معقب معاملات	٢	٥٠%
وسيط	١	٢٥%
لم تحدد الصفة	١	٢٥%

○ جدول إحصائي بمؤشرات سبب دفع الرشوة:

سبب دفع الرشوة	عدد التأشيرات	نسبتها من دافعي الرشوة	نسبتها من مجموع الأسباب المؤشرة
طلب الموظف	١	٢٥%	٢٠%
المعاملة غير أصولية	١	٢٥%	٢٠%
الإسراع في انجاز المعاملة	١	٢٥%	٢٠%
قيام الدائرة بتأخير المعاملة أو عرقلتها	٢	٥٠%	٤٠%
المجموع	٥		١٠٠%



شكل توضيحي يبين اعداد حالات دفع الرشوة مصنفة وفقاً للسبب



شكل توضيحي يبين عدد حالات دفع الرشوة وعدم دفعها ونسبتهما من عدد الاستمارات المعتمدة

- بلغ مجموع حالاتي الأضرار المفروضة على المواطن لدفع الرشوة المتمثلة بـ (طلب الموظف وقيام الدائرة بتأخير المعاملة أو عرقلتها): (٣) ونسبتهم من دافعي الرشوة ٧٥% ونسبتهم من مجموع الأسباب المؤشرة ٦٠% وفي حالة إضافة عدد الذين أجابوا بـ (نعم) على السؤال دون التأشير على أي سبب في السؤال الثاني فيصبح المجموع (٤) ونسبتهم من دافعي الرشوة ١٠٠%.
- بلغ مجموع حالاتي دفع الرشوة بمبادرة من المواطن والمتمثلة بـ (المعاملة غير اصولية والأسراع في انجاز المعاملة): (٢) ونسبتهم من دافعي الرشوة ٥٠% ونسبتهم من مجموع الأسباب المؤشرة ٤٠%.

الدائرة (مديرية التسجيل العقاري في الديوانية)

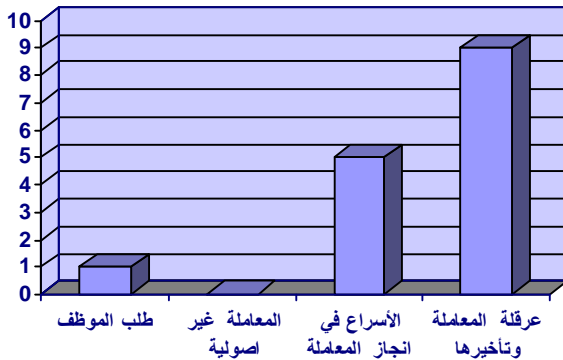
العدد الكلي المعتمد (٩٧)

- عدم دفع الرشوة (٨٠) نسبتها ٨٢,٤٧% من العدد الكلي المعتمد
- دفع الرشوة (١٧) نسبتها ١٧,٥٣% من العدد الكلي المعتمد
 - عدد الذين اضطروا الى دفع الرشوة (١٣) ونسبتهم من دافعي الرشوة ٧٦,٤٧%
 - عدد الذين اضطروا الى دفع الرشوة دون سبب (٣) ونسبتهم من دافعي الرشوة ١٧,٦٥%
 - عدد الذين لم يضطروا الى دفع الرشوة (١) ونسبتهم من دافعي الرشوة ٥,٨٨%
- جدول بأعداد وصفات من قبضوا رشواى:

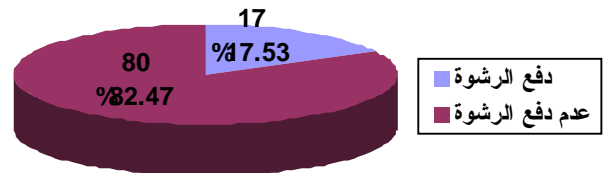
صفة من قبض الرشوة	العدد	نسبتها من دافعي الرشوة
موظف	١٣	٧٦,٤٧%
معقب معاملات	٢	١١,٧٦%
وسيط	١	٥,٨٨%
لم تحدد الصفة	٣	١٧,٦٥%

○ جدول إحصائي بمؤشرات سبب دفع الرشوة:

سبب دفع الرشوة	عدد التأشيرات	نسبتها من دافعي الرشوة	نسبتها من مجموع الأسباب المؤشرة
طلب الموظف	١	٥,٨٨%	٦,٦٧%
المعاملة غير أصولية			
الإسراع في انجاز المعاملة	٥	٢٩,٤١%	٣٣,٣٣%
قيام الدائرة بتأخير المعاملة أو عرقلتها	٩	٥٢,٩٤%	٦٠%
المجموع	١٥		١٠٠%



شكل توضيحي يبين اعداد حالات دفع الرشوة مصنفة وفقاً للسبب



شكل توضيحي يبين عدد حالات دفع الرشوة وعدم دفعها ونسبتهما من عدد الاستمارات المعتمدة

• بلغ مجموع حالاتي الأضرار المفروضة على المواطن لدفع الرشوة المتمثلة بـ (طلب الموظف وقيام الدائرة بتأخير المعاملة أو عرقلتها): (١٠) ونسبتهم من دافعي الرشوة ٥٨,٨٢% ونسبتهم من مجموع الأسباب المؤشرة ٦٦,٦٧% وفي حالة إضافة عدد الذين أجابوا بـ (نعم) على السؤال دون التأشير على أي سبب في السؤال الثاني فيصبح المجموع (١٣) ونسبتهم من دافعي الرشوة ٧٦,٤٧%.

• بلغ مجموع حالاتي دفع الرشوة بمبادرة من المواطن والمتمثلة بـ (المعاملة غير اصولية والأسراع في انجاز المعاملة): (٥) ونسبتهم من دافعي الرشوة ٢٩,٤١% ونسبتهم من مجموع الأسباب المؤشرة ٣٣,٣٣%.

الدائرة (الهيئة الوطنية للتقاعد / القادسية)

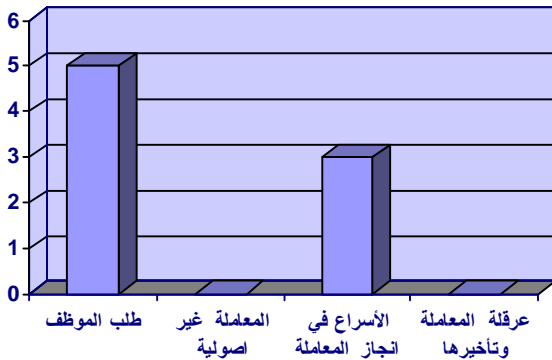
العدد الكلي المعتمد (٩٦)

- عدم دفع الرشوة (٦٤) نسبتها ٦٦,٦٧% من العدد الكلي المعتمد
- دفع الرشوة (٣٢) نسبتها ٣٣,٣٣% من العدد الكلي المعتمد
 - عدد الذين اضطروا الى دفع الرشوة (٨) ونسبتهم من دافعي الرشوة ٢٥%
 - عدد الذين اضطروا الى دفع الرشوة دون سبب (٢٤) ونسبتهم من دافعي الرشوة ٧٥%
 - عدد الذين لم يضطروا الى دفع الرشوة (٠) ونسبتهم من دافعي الرشوة ٠%
- جدول بأعداد وصفات من قبضوا رشواى:

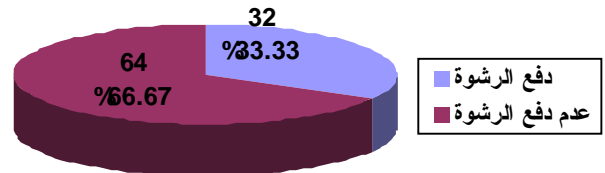
صفة من قبض الرشوة	العدد	نسبتها من دافعي الرشوة
موظف	١	٣,١٣%
معقب معاملات		
وسيط		
لم تحدد الصفة	٣١	٩٦,٨٨%

○ جدول إحصائي بمؤشرات سبب دفع الرشوة:

سبب دفع الرشوة	عدد التأشيرات	نسبتها من دافعي الرشوة	نسبتها من مجموع الأسباب المؤشرة
طلب الموظف	٥	١٥,٦٣%	٦٢,٥%
المعاملة غير أصولية			
الإسراع في انجاز المعاملة	٣	٩,٣٨%	٣٧,٥%
قيام الدائرة بتأخير المعاملة أو عرقلتها			
المجموع	٨		١٠٠%



شكل توضيحي يبين اعداد حالات دفع الرشوة مصنفة وفقاً للسبب



شكل توضيحي يبين عدد حالات دفع الرشوة وعدم دفعها ونسبتهما من عدد الاستمارات المعتمدة

• بلغ مجموع حالاتي الأضرار المفروضة على المواطن لدفع الرشوة المتمثلة بـ (طلب الموظف وقيام الدائرة بتأخير المعاملة أو عرقلتها): (٥) ونسبتهم من دافعي الرشوة ١٥,٦٣% ونسبتهم من مجموع الأسباب المؤشرة ٦٢,٥% وفي حالة إضافة عدد الذين أجابوا بـ (نعم) على السؤال دون التأشير على أي سبب في السؤال الثاني فيصبح المجموع (٢٩) ونسبتهم من دافعي الرشوة ٩٠,٦٣%.

• بلغ مجموع حالاتي دفع الرشوة بمبادرة من المواطن والمتمثلة بـ (المعاملة غير اصولية والأسراع في انجاز المعاملة): (٣) ونسبتهم من دافعي الرشوة ٩,٣٨% ونسبتهم من مجموع الأسباب المؤشرة ٣٧,٥%.

الدائرة (مديرية ضريبة القادسية)

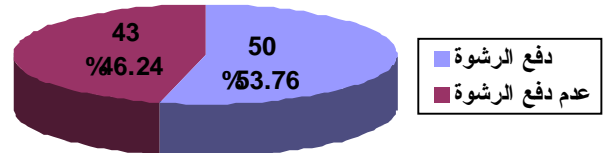
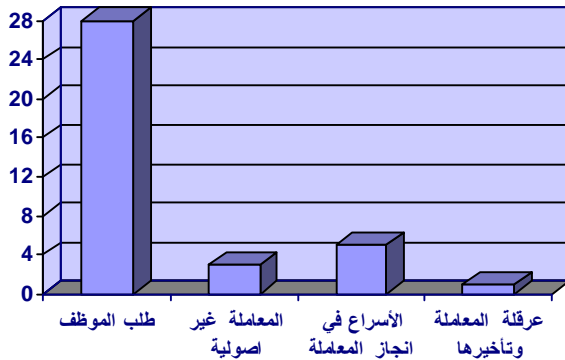
العدد الكلي المعتمد (٩٣)

- عدم دفع الرشوة (٤٣) نسبتها ٤٦,٢٤% من العدد الكلي المعتمد
- دفع الرشوة (٥٠) نسبتها ٥٣,٧٦% من العدد الكلي المعتمد
 - عدد الذين اضطروا الى دفع الرشوة (٣١) ونسبتهم من دافعي الرشوة ٦٢%
 - عدد الذين اضطروا الى دفع الرشوة دون سبب (١٩) ونسبتهم من دافعي الرشوة ٣٨%
 - عدد الذين لم يضطروا الى دفع الرشوة (٠) ونسبتهم من دافعي الرشوة ٠%
- جدول بأعداد وصفات من قبضوا رشواى:

صفة من قبض الرشوة	العدد	نسبتها من دافعي الرشوة
موظف	٢٧	٥٤%
معقب معاملات		
وسيط	٦	١٢%
لم تحدد الصفة	٢٢	٤٤%

○ جدول إحصائي بمؤشرات سبب دفع الرشوة:

سبب دفع الرشوة	عدد التأشيرات	نسبتها من دافعي الرشوة	نسبتها من مجموع الأسباب المؤشرة
طلب الموظف	٢٨	٥٦%	٧٥,٦٧%
المعاملة غير أصولية	٣	٦%	٨,١١%
الإسراع في انجاز المعاملة	٥	١٠%	١٣,٥١%
قيام الدائرة بتأخير المعاملة أو عرقلتها	١	٢%	٢,٧١%
المجموع	٣٧		١٠٠%



شكل توضيحي يبين اعداد حالات دفع الرشوة مصنفة وفقاً للسبب

شكل توضيحي يبين عدد حالات دفع الرشوة وعدم دفعها ونسبتهما من عدد الاستمارات المعتمدة

• بلغ مجموع حالاتي الأضرار المفروضة على المواطن لدفع الرشوة المتمثلة بـ (طلب الموظف وقيام الدائرة بتأخير المعاملة أو عرقلتها): (٢٩) ونسبتهم من دافعي الرشوة ٥٨% ونسبتهم من مجموع الأسباب المؤشرة ٧٨,٣٨% وفي حالة إضافة عدد الذين أجابوا بـ (نعم) على السؤال دون التأشير على أي سبب في السؤال الثاني فيصبح المجموع (٤٨) ونسبتهم من دافعي الرشوة ٩٦%.

• بلغ مجموع حالاتي دفع الرشوة بمبادرة من المواطن والمتمثلة بـ (المعاملة غير اصولية والأسراع في انجاز المعاملة): (٨) ونسبتهم من دافعي الرشوة ١٦% ونسبتهم من مجموع الأسباب المؤشرة ٢١,٦٢%.

الدائرة (شبكة الحماية الاجتماعية / الديوانية)

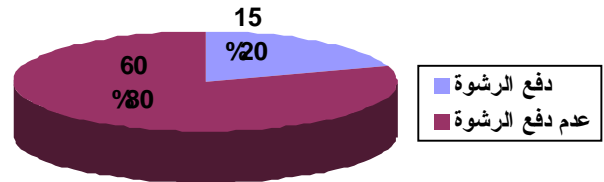
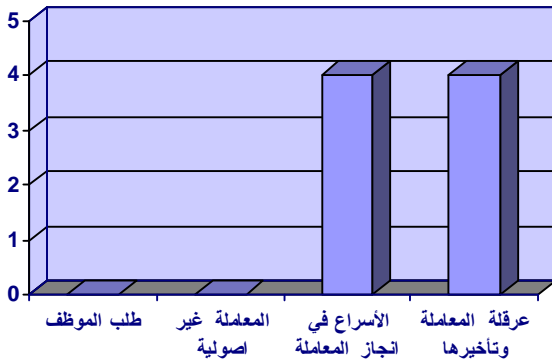
العدد الكلي المعتمد (٧٥)

- عدم دفع الرشوة (٦٠) نسبتها ٨٠% من العدد الكلي المعتمد
- دفع الرشوة (١٥) نسبتها ٢٠% من العدد الكلي المعتمد
- عدد الذين اضطروا الى دفع الرشوة (٤) ونسبتهم من دافعي الرشوة ٢٦,٦٧%
- عدد الذين اضطروا الى دفع الرشوة دون سبب (٨) ونسبتهم من دافعي الرشوة ٥٣,٣٣%
- عدد الذين لم يضطروا الى دفع الرشوة (٣) ونسبتهم من دافعي الرشوة ٢٠%
- جدول بأعداد وصفات من قبضوا رشواى:

صفة من قبض الرشوة	العدد	نسبتها من دافعي الرشوة
موظف	٣	٢٠%
معقب معاملات		
وسيط	٢	١٣,٣٣%
لم تحدد الصفة	١٠	٦٦,٦٧%

○ جدول إحصائي بمؤشرات سبب دفع الرشوة:

سبب دفع الرشوة	عدد التأثيرات	نسبتها من دافعي الرشوة	نسبتها من مجموع الأسباب المؤشرة
طلب الموظف			
المعاملة غير أصولية			
الإسراع في انجاز المعاملة	٤	٢٦,٦٧%	٥٠%
قيام الدائرة بتأخير المعاملة أو عرقلتها	٤	٢٦,٦٧%	٥٠%
المجموع	٨		١٠٠%



شكل توضيحي يبين اعداد حالات دفع الرشوة مصنفة وفقاً للسبب

شكل توضيحي يبين عدد حالات دفع الرشوة وعدم دفعها ونسبتهما من عدد الاستمارات المعتمدة

- بلغ مجموع حالاتي الأضرار المفروضة على المواطن لدفع الرشوة المتمثلة بـ (طلب الموظف وقيام الدائرة بتأخير المعاملة أو عرقلتها): (٤) ونسبتهم من دافعي الرشوة ٢٦,٦٧% ونسبتهم من مجموع الأسباب المؤشرة ٥٠% وفي حالة إضافة عدد الذين أجابوا بـ (نعم) على السؤال دون التأشير على أي سبب في السؤال الثاني فيصبح المجموع (١٢) ونسبتهم من دافعي الرشوة ٨٠%.
- بلغ مجموع حالاتي دفع الرشوة بمبادرة من المواطن والمتمثلة بـ (المعاملة غير اصولية والأسراع في انجاز المعاملة): (٤) ونسبتهم من دافعي الرشوة ٢٦,٦٧% ونسبتهم من مجموع الأسباب المؤشرة ٥٠%.

الدائرة (مديرية شؤون الجوازات في الديوانية)

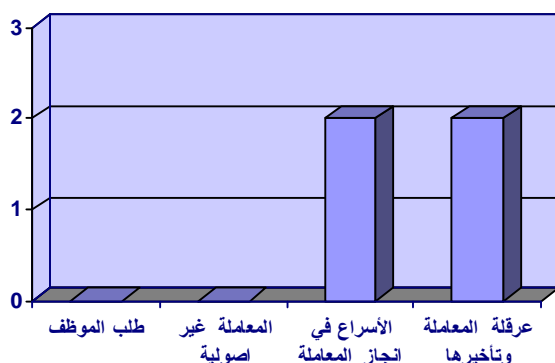
العدد الكلي المعتمد (٩٦)

- عدم دفع الرشوة (٩٢) نسبتها ٩٥,٨٣% من العدد الكلي المعتمد
- دفع الرشوة (٤) نسبتها ٤,١٧% من العدد الكلي المعتمد
 - عدد الذين اضطروا الى دفع الرشوة (١) ونسبتهم من دافعي الرشوة ٢٥%
 - عدد الذين اضطروا الى دفع الرشوة دون سبب (١) ونسبتهم من دافعي الرشوة ٢٥%
 - عدد الذين لم يضطروا الى دفع الرشوة (٢) ونسبتهم من دافعي الرشوة ٥٠%
- جدول بأعداد وصفات من قبضوا رشواى:

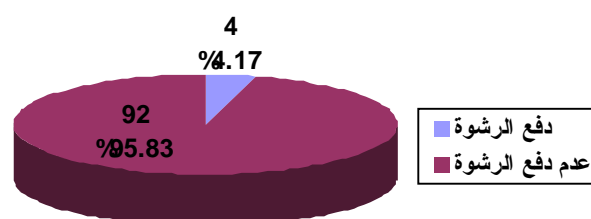
صفة من قبض الرشوة	العدد	نسبتها من دافعي الرشوة
موظف	١	٢٥%
معقب معاملات	١	٢٥%
وسيط		
لم تحدد الصفة	٢	٥٠%

○ جدول إحصائي بمؤشرات سبب دفع الرشوة:

سبب دفع الرشوة	عدد التأثيرات	نسبتها من دافعي الرشوة	نسبتها من مجموع الأسباب المؤشرة
طلب الموظف			
المعاملة غير أصولية			
الإسراع في انجاز المعاملة	٢	٥٠%	٥٠%
قيام الدائرة بتأخير المعاملة أو عرقلتها	٢	٥٠%	٥٠%
المجموع	٤		١٠٠%



شكل توضيحي يبين اعداد حالات دفع الرشوة مصنفة وفقاً للسبب



شكل توضيحي يبين عدد حالات دفع الرشوة وعدم دفعها ونسبتهما من عدد الاستمارات المعتمدة

• بلغ مجموع حالاتي الأضرار المفروضة على المواطن لدفع الرشوة المتمثلة بـ (طلب الموظف وقيام الدائرة بتأخير المعاملة أو عرقلتها): (٢) ونسبتهم من دافعي الرشوة ٥٠% ونسبتهم من مجموع الأسباب المؤشرة ٥٠% وفي حالة إضافة عدد الذين أجابوا بـ (نعم) على السؤال دون التأشير على أي سبب في السؤال الثاني فيصبح المجموع (٣) ونسبتهم من دافعي الرشوة ٧٥%.

• بلغ مجموع حالاتي دفع الرشوة بمبادرة من المواطن والمتمثلة بـ (المعاملة غير اصولية والأسراع في انجاز المعاملة): (٢) ونسبتهم من دافعي الرشوة ٥٠% ونسبتهم من مجموع الأسباب المؤشرة ٥٠%.

الدائرة (مديرية الجنسية / قسم شهادة الجنسية في الديوانية)

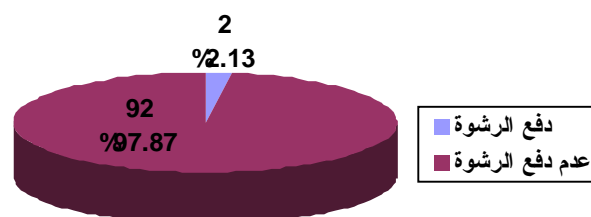
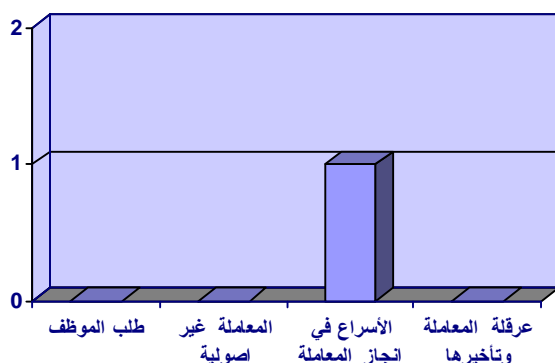
العدد الكلي المعتمد (٩٤)

- عدم دفع الرشوة (٩٢) نسبتها ٩٧,٨٧% من العدد الكلي المعتمد
- دفع الرشوة (٢) نسبتها ٢,١٣% من العدد الكلي المعتمد
 - عدد الذين اضطروا الى دفع الرشوة (١) ونسبتهم من دافعي الرشوة ٥٠%
 - عدد الذين اضطروا الى دفع الرشوة دون سبب (١) ونسبتهم من دافعي الرشوة ٥٠%
 - عدد الذين لم يضطروا الى دفع الرشوة (٠) ونسبتهم من دافعي الرشوة ٠%
- جدول بأعداد وصفات من قبضوا رشواى:

صفة من قبض الرشوة	العدد	نسبتها من دافعي الرشوة
موظف	١	٥٠%
معقب معاملات		
وسيط		
لم تحدد الصفة	١	٥٠%

○ جدول إحصائي بمؤشرات سبب دفع الرشوة:

سبب دفع الرشوة	عدد التأثيرات	نسبتها من دافعي الرشوة	نسبتها من مجموع الأسباب المؤشرة
طلب الموظف			
المعاملة غير أصولية			
الإسراع في انجاز المعاملة	١	٥٠%	١٠٠%
قيام الدائرة بتأخير المعاملة أو عرقلتها			
المجموع	١		١٠٠%



شكل توضيحي يبين اعداد حالات دفع الرشوة مصنفة وفقاً للسبب

شكل توضيحي يبين عدد حالات دفع الرشوة وعدم دفعها ونسبتهما من عدد الاستمارات المعتمدة

• بلغت نسبة حالة الاضطرار المفروضة على المواطن لدفع الرشوة المتمثلة بـ (طلب الموظف وقيام الدائرة بتأخير المعاملة أو عرقلتها) ٠% لعدم وجود أي مؤشر.

• بلغ مجموع حالتي دفع الرشوة بمبادرة من المواطن والمتمثلة بـ (المعاملة غير اصولية والأسراع في انجاز المعاملة): (١) ونسبتهم من دافعي الرشوة ٥٠% ونسبتهم من مجموع الأسباب المؤشرة ١٠٠%.

الدائرة (مديرية مرور الديوانية)

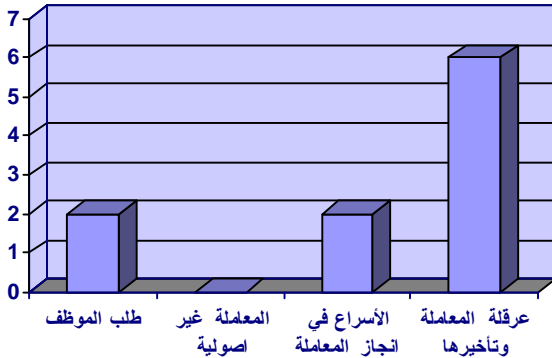
العدد الكلي المعتمد (٨٨)

- عدم دفع الرشوة (٧٠) نسبتها ٧٩,٥٥% من العدد الكلي المعتمد
- دفع الرشوة (١٨) نسبتها ٢٠,٤٥% من العدد الكلي المعتمد
 - عدد الذين اضطروا الى دفع الرشوة (٤) ونسبتهم من دافعي الرشوة ٢٢,٢٢%
 - عدد الذين اضطروا الى دفع الرشوة دون سبب (٩) ونسبتهم من دافعي الرشوة ٥٠%
 - عدد الذين لم يضطروا الى دفع الرشوة (٥) ونسبتهم من دافعي الرشوة ٢٧,٧٨%
- جدول بأعداد وصفات من قبضوا رشواى:

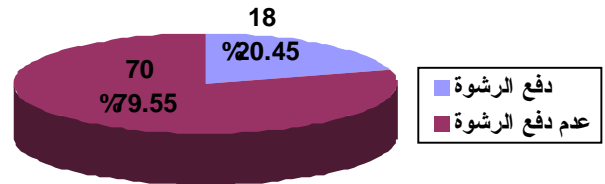
صفة من قبض الرشوة	العدد	نسبتها من دافعي الرشوة
موظف	٥	٢٧,٧٨%
معقب معاملات		
وسيط	١	٥,٥٦%
لم تحدد الصفة	١٣	٧٢,٢٢%

○ جدول إحصائي بمؤشرات سبب دفع الرشوة:

سبب دفع الرشوة	عدد التأشيرات	نسبتها من دافعي الرشوة	نسبتها من مجموع الأسباب المؤشرة
طلب الموظف	٢	١١,١١%	٢٠%
المعاملة غير أصولية			
الإسراع في انجاز المعاملة	٢	١١,١١%	٢٠%
قيام الدائرة بتأخير المعاملة أو عرقلتها	٦	٣٣,٣٣%	٦٠%
المجموع	١٠		١٠٠%



شكل توضيحي يبين اعداد حالات دفع الرشوة مصنفة وفقاً للسبب



شكل توضيحي يبين عدد حالات دفع الرشوة وعدم دفعها ونسبتهما من عدد الاستمارات المعتمدة

• بلغ مجموع حالاتي الأضرار المفروضة على المواطن لدفع الرشوة المتمثلة بـ (طلب الموظف وقيام الدائرة بتأخير المعاملة أو عرقلتها): (٨) ونسبتهم من دافعي الرشوة ٤٤,٤٤% ونسبتهم من مجموع الأسباب المؤشرة ٨٠% وفي حالة إضافة عدد الذين أجابوا بـ (نعم) على السؤال دون التأشير على أي سبب في السؤال الثاني فيصبح المجموع (١٧) ونسبتهم من دافعي الرشوة ٩٤,٤٤%.

• بلغ مجموع حالاتي دفع الرشوة بمبادرة من المواطن والمتمثلة بـ (المعاملة غير اصولية والأسراع في انجاز المعاملة): (٢) ونسبتهم من دافعي الرشوة ١١,١١% ونسبتهم من مجموع الأسباب المؤشرة ٢٠%.