

تحليل نتائج الاستبيان المنفذ في صلاح الدين خلال شهر تشرين الثاني

تولت لجنة تنفيذ الاستبيان توزيع استمارات الاستبيان على مراجعي الدوائر التالية في محافظة (صلاح الدين) خلال شهر تشرين الثاني.

١. مديرية السفر والجنسية / صلاح الدين
٢. مديرية تربية صلاح الدين
٣. دائرة البلدية / صلاح الدين
٤. مديرية زراعة صلاح الدين
٥. دائرة الرعاية الاجتماعية / تكريت
٦. دائرة الضريبة / صلاح الدين
٧. مديرية الماء ومديرية المجاري / صلاح الدين
٨. هيئة التقاعد / صلاح الدين
٩. دائرة التسجيل العقاري / صلاح الدين
١٠. المصرف الزراعي في صلاح الدين

وقد بلغ عدد الاستمارات المستلمة (٤١١) استمارة.

النتائج العامة

العدد الكلي المعتمد (٤١١)

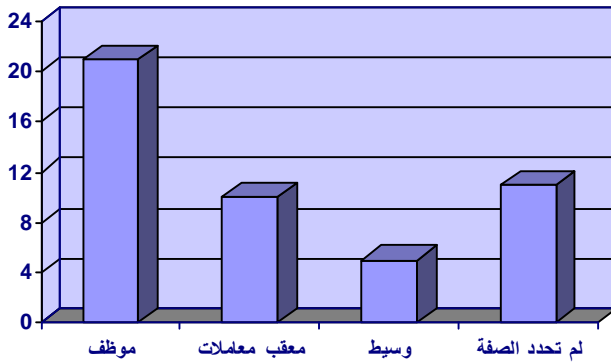
- عدم دفع الرشوة (٣٦٩) نسبتها ٨٩,٧٨% من العدد الكلي المعتمد
- دفع الرشوة (٤٢) نسبتها ١٠,٢٢% من العدد الكلي المعتمد

في ما يلي جدول يبين تفاصيل حالات دفع الرشوة:

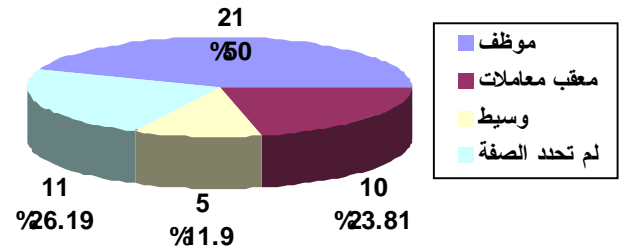
ت	حالات دفع الرشوة	عددهم	نسبتهم من العدد الكلي لدافعي الرشوة
١	الذين اضطروا لدفع الرشوة مع ذكر السبب	١٦	٣٨,١%
٢	الذين اضطروا لدفع الرشوة دون ذكر السبب	٢٢	٥٢,٣٨%
٣	الذين دفعوا الرشوة دون اضطرار مع ذكر السبب	٤	٩,٥٢%
	المجموع	٤٢	١٠٠%

وفي ما يلي جدول بأعداد وصفات من قبضوا رشواى:

صفة من قبض الرشوة	العدد	نسبتها من دافعي الرشوة
موظف	٢١	٥٠%
معقب معاملات	١٠	٢٣,٨١%
وسيط	٥	١١,٩%
لم تحدد الصفة	١١	٢٦,١٩%



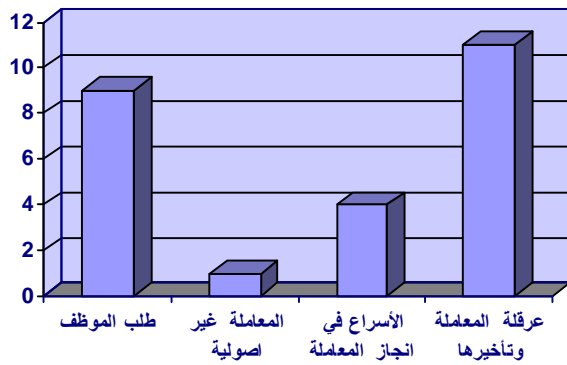
شكل توضيحي يبين اعداد حالات صفة من قبض الرشوة



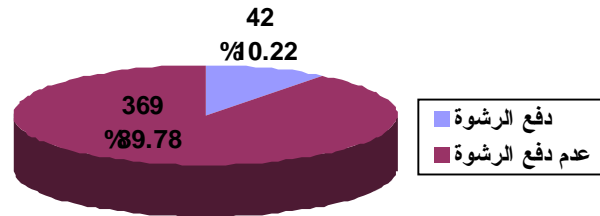
شكل توضيحي يبين عدد حالات صفة من قبض الرشوة ونسبتها من عدد دافعي الرشوة

جدول إحصائي بمؤشرات سبب دفع الرشوة:

سبب دفع الرشوة	عدد التأشيرات	نسبتها من دافعي الرشوة	نسبتها من مجموع الأسباب المؤشرة
طلب الموظف	٩	٢١,٤٣%	٣٦%
المعاملة غير أصولية	١	٢,٣٨%	٤%
الإسراع في انجاز المعاملة	٤	٩,٥٢%	١٦%
قيام الدائرة بتأخير المعاملة أو عرقلتها	١١	٢٦,١٩%	٤٤%
المجموع	٢٥		١٠٠%



شكل توضيحي يبين اعداد حالات دفع الرشوة مصنفة وفقاً للسبب

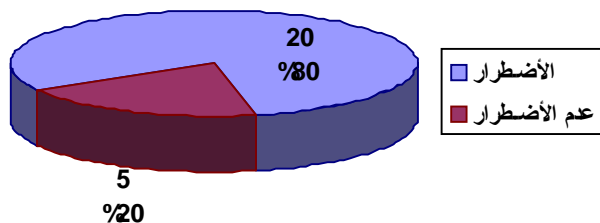


شكل توضيحي يبين عدد حالات دفع الرشوة وعدم دفعها ونسبتها من عدد الاستثمارات المعتمدة

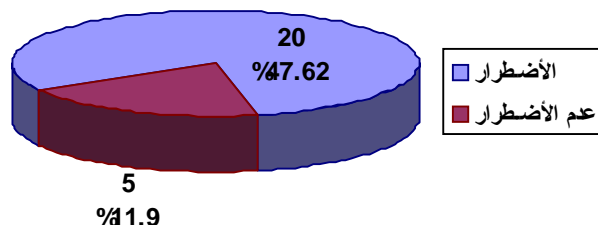
تحديد مسببات اضطرار دفع الرشوة من عدمها

- منطقياً تم اعتبار السببين (طلب الموظف وقيام الدائرة بتأخير انجاز المعاملة أو عرقلتها) سبباً لاضطرار المواطن لدفع الرشوة حيث بلغ مجموعها (٢٠) ونسبتها (٤٧,٦٢%) من مجموع دافعي الرشوة ونسبتها (٨٠%) من مجموع أسباب حالات دفع الرشوة وفي حالة إضافة عدد الذين أجابوا بنعم على السؤال الأول دون اجابتهم على السؤال الرابع فيصبح مجموع حالات الاضطرار (٤٢) ونسبتهم من دافعي الرشوة (١٠٠%).

- اعتبار السببين (المعاملة غير أصولية والإسراع في انجاز المعاملة) كحالتين لعدم اضطرار المواطن لدفع الرشوة حيث بلغ مجموعها (٥) ونسبتها (١١,٩%) من مجموع دافعي الرشوة ونسبتها (٢٠%) من مجموع أسباب حالات دفع الرشوة.



شكل توضيحي يبين عدد حالات الاضطرار من عدمها ونسبتها من مجموع الأسباب المؤشرة



شكل توضيحي يبين عدد حالات الاضطرار من عدمها ونسبتها من دافعي الرشوة

نتائج الدوائر المختصرة

ت	اسم الدائرة	العدد الكلي للاستمارات المعتمدة	حالة عدم دفع للرشوة	الاستمارات المصنفة كحالة دفع للرشوة	نسبتها من العدد الكلي	نسبتها من العدد الكلي
			عددتها	عددتها	نسبتها من العدد الكلي	نسبتها من العدد الكلي
١	مديرية السفر والجنسية / صلاح الدين	٣٢	٣٠	٢	٩٣,٧٥%	٦,٢٥%
٢	مديرية تربية صلاح الدين	٥٤	٥٤	٠	١٠٠%	٠%
٣	دائرة البلدية / صلاح الدين	٣٨	٣٦	٢	٩٤,٧٤%	٥,٢٦%
٤	مديرية زراعة صلاح الدين	٥٣	٤٨	٥	٩٠,٥٧%	٩,٤٣%
٥	دائرة الرعاية الاجتماعية / تكريت	٤٦	٣٥	١١	٧٦,٠٩%	٢٣,٩١%
٦	دائرة الضريبة / صلاح الدين	٣٢	٢٧	٥	٨٤,٣٨%	١٥,٦٢%
٧	مديرية الماء ومديرية المجاري / صلاح الدين	٤٠	٣٧	٣	٩٢,٥%	٧,٥%
٨	هيئة التقاعد / صلاح الدين	٣٦	٣٥	١	٩٧,٢٢%	٢,٧٨%
٩	دائرة التسجيل العقاري / صلاح الدين	٤٨	٤١	٧	٨٥,٤٢%	١٤,٥٨%
١٠	المصرف الزراعي في صلاح الدين	٣٢	٢٦	٦	٨١,٢٥%	١٨,٧٥%
	المجموع	٤١١	٣٦٩	٤٢	٨٩,٧٨%	١٠,٢٢%

الدائرة (مديرية السفر والجنسية / صلاح الدين)

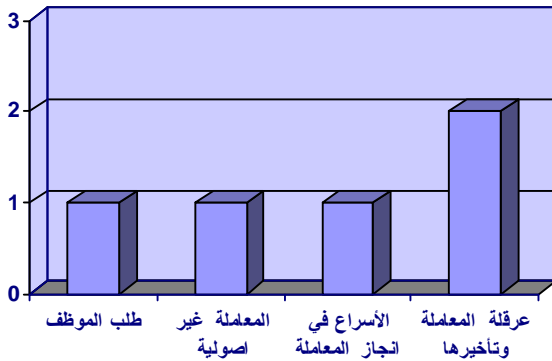
العدد الكلي المعتمد (٣٢)

- عدم دفع الرشوة (٣٠) نسبتها ٩٣,٧٥% من العدد الكلي المعتمد
- دفع الرشوة (٢) نسبتها ٦,٢٥% من العدد الكلي المعتمد
- عدد الذين اضطروا الى دفع الرشوة (٠) ونسبتهم من دافعي الرشوة ٠%
- عدد الذين اضطروا الى دفع الرشوة دون سبب (٠) ونسبتهم من دافعي الرشوة ٠%
- عدد الذين لم يضطروا الى دفع الرشوة (٢) ونسبتهم من دافعي الرشوة ١٠٠%
- جدول بأعداد وصفات من قبضوا رشواى:

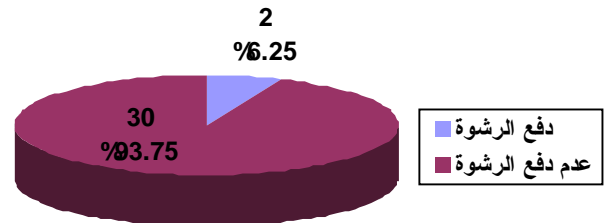
صفة من قبض الرشوة	العدد	نسبتها من دافعي الرشوة
موظف	٢	١٠٠%
معقب معاملات	٢	١٠٠%
وسيط	٢	١٠٠%
لم تحدد الصفة		

○ جدول إحصائي بمؤشرات سبب دفع الرشوة:

سبب دفع الرشوة	عدد التأشيرات	نسبتها من دافعي الرشوة	نسبتها من مجموع الأسباب المؤشرة
طلب الموظف	١	٥٠%	٢٠%
المعاملة غير أصولية	١	٥٠%	٢٠%
الإسراع في انجاز المعاملة	١	٥٠%	٢٠%
قيام الدائرة بتأخير المعاملة أو عرقلتها	٢	١٠٠%	٤٠%
المجموع	٥		١٠٠%



شكل توضيحي يبين اعداد حالات دفع الرشوة مصنفة وفقاً للسبب



شكل توضيحي يبين عدد حالات دفع الرشوة وعدم دفعها ونسبتهما من عدد الاستمارات المعتمدة

• بلغ مجموع حالاتي الأضرار المفروضة على المواطن لدفع الرشوة المتمثلة بـ (طلب الموظف وقيام الدائرة بتأخير المعاملة أو عرقلتها): (٣) ونسبتهم من دافعي الرشوة ١٥٠% ونسبتهم من مجموع الأسباب المؤشرة ٦٠%.

• بلغ مجموع حالاتي دفع الرشوة بمبادرة من المواطن والمتمثلة بـ (المعاملة غير اصولية والأسراع في انجاز المعاملة): (٢) ونسبتهم من دافعي الرشوة ١٠٠% ونسبتهم من مجموع الأسباب المؤشرة ٤٠%.

الدائرة (مديرية تربية صلاح الدين)

العدد الكلي المعتمد (٥٤)

- عدم دفع الرشوة (٥٤) نسبتها ١٠٠% من العدد الكلي المعتمد
- دفع الرشوة (٠) نسبتها ٠% من العدد الكلي المعتمد
 - عدد الذين اضطروا الى دفع الرشوة (٠) ونسبتهم من دافعي الرشوة ٠%
 - عدد الذين اضطروا الى دفع الرشوة دون سبب (٠) ونسبتهم من دافعي الرشوة ٠%
 - عدد الذين لم يضطروا الى دفع الرشوة (٠) ونسبتهم من دافعي الرشوة ٠%

ملاحظة: لم يتم ذكر أي مؤشرات أخرى.

الدائرة (بلدية صلاح الدين)

العدد الكلي المعتمد (٣٨)

- عدم دفع الرشوة (٣٦) نسبتها ٩٤,٧٤% من العدد الكلي المعتمد
- دفع الرشوة (٢) نسبتها ٥,٢٦% من العدد الكلي المعتمد
 - عدد الذين اضطروا الى دفع الرشوة (٠) ونسبتهم من دافعي الرشوة ٠%
 - عدد الذين اضطروا الى دفع الرشوة دون سبب (٢) ونسبتهم من دافعي الرشوة ١٠٠%
 - عدد الذين لم يضطروا الى دفع الرشوة (٠) ونسبتهم من دافعي الرشوة ٠%
 - جدول بأعداد وصفات من قبضوا رشواى:

صفة من قبض الرشوة	العدد	نسبتها من دافعي الرشوة
موظف	٢	١٠٠%
معقب معاملات	١	٥٠%
وسيط		
لم تحدد الصفة		

ملاحظة: لم يتم ذكر أي مؤشرات أخرى.

الدائرة (مديرية زراعة صلاح الدين)

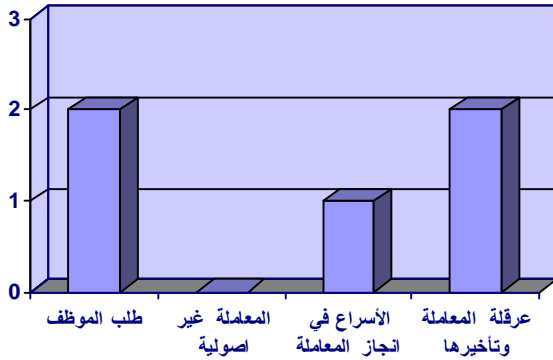
العدد الكلي المعتمد (٥٣)

- عدم دفع الرشوة (٤٨) نسبتها ٩٠,٥٧% من العدد الكلي المعتمد
- دفع الرشوة (٥) نسبتها ٩,٤٣% من العدد الكلي المعتمد
 - عدد الذين اضطروا الى دفع الرشوة (٤) ونسبتهم من دافعي الرشوة ٨٠%
 - عدد الذين اضطروا الى دفع الرشوة دون سبب (٠) ونسبتهم من دافعي الرشوة ٠%
 - عدد الذين لم يضطروا الى دفع الرشوة (١) ونسبتهم من دافعي الرشوة ٢٠%
 - جدول بأعداد وصفات من قبضوا رشواى:

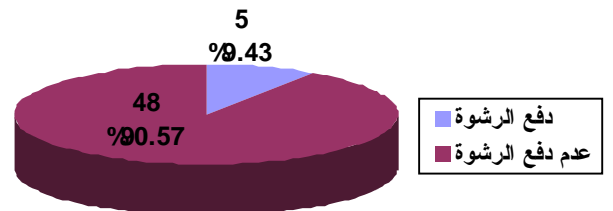
صفة من قبض الرشوة	العدد	نسبتها من دافعي الرشوة
موظف	٤	٨٠%
معقب معاملات		
وسيط	٢	٤٠%
لم تحدد الصفة		

○ جدول إحصائي بمؤشرات سبب دفع الرشوة:

سبب دفع الرشوة	عدد التأشيريات	نسبتها من دافعي الرشوة	نسبتها من مجموع الأسباب المؤشرة
طلب الموظف	٢	٤٠%	٤٠%
المعاملة غير أصولية			
الإسراع في انجاز المعاملة	١	٢٠%	٢٠%
قيام الدائرة بتأخير المعاملة أو عرقلتها	٢	٤٠%	٤٠%
المجموع	٥		١٠٠%



شكل توضيحي يبين اعداد حالات دفع الرشوة مصنفة وفقاً للسبب



شكل توضيحي يبين عدد حالات دفع الرشوة وعدم دفعها ونسبتهما من عدد الاستثمارات المعتمدة

• بلغ مجموع حالاتي الأضرار المفروضة على المواطن لدفع الرشوة المتمثلة بـ (طلب الموظف وقيام الدائرة بتأخير المعاملة أو عرقلتها): (٤) ونسبتهم من دافعي الرشوة ٨٠% ونسبتهم من مجموع الأسباب المؤشرة ٨٠%.

• بلغ مجموع حالاتي دفع الرشوة بمبادرة من المواطن والمتمثلة بـ (المعاملة غير اصولية والأسراع في انجاز المعاملة): (١) ونسبتهم من دافعي الرشوة ٢٠% ونسبتهم من مجموع الأسباب المؤشرة ٢٠%.

الدائرة (الرعاية الاجتماعية / تكريت)

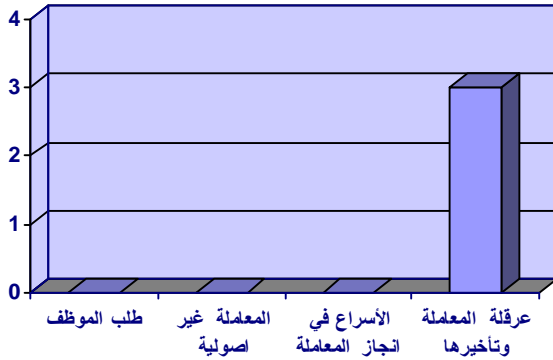
العدد الكلي المعتمد (٤٦)

- عدم دفع الرشوة (٣٥) نسبتها ٧٦,٠٩% من العدد الكلي المعتمد
- دفع الرشوة (١١) نسبتها ٢٣,٩١% من العدد الكلي المعتمد
 - عدد الذين اضطروا الى دفع الرشوة (٣) ونسبتهم من دافعي الرشوة ٢٧,٢٧%
 - عدد الذين اضطروا الى دفع الرشوة دون سبب (٨) ونسبتهم من دافعي الرشوة ٧٢,٧٣%
 - عدد الذين لم يضطروا الى دفع الرشوة (٠) ونسبتهم من دافعي الرشوة ٠%
 - جدول بأعداد وصفات من قبضوا رشواى:

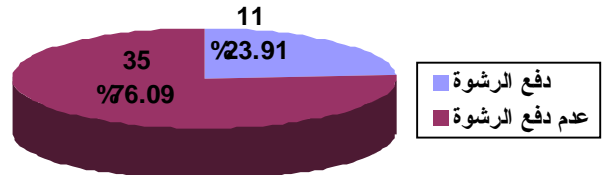
صفة من قبض الرشوة	العدد	نسبتها من دافعي الرشوة
موظف	٣	٢٧,٢٧%
معقب معاملات	٥	٤٥,٤٥%
وسيط	١	٩,٠٩%
لم تحدد الصفة	٢	١٨,١٨%

○ جدول إحصائي بمؤشرات سبب دفع الرشوة:

سبب دفع الرشوة	عدد التأشيرات	نسبتها من دافعي الرشوة	نسبتها من مجموع الأسباب المؤشرة
طلب الموظف			
المعاملة غير أصولية			
الإسراع في انجاز المعاملة			
قيام الدائرة بتأخير المعاملة أو عرقلتها	٣	٢٧,٢٧%	١٠٠%
المجموع	٣		١٠٠%



شكل توضيحي يبين اعداد حالات دفع الرشوة مصنفة وفقاً للسبب



شكل توضيحي يبين عدد حالات دفع الرشوة وعدم دفعها ونسبتهما من عدد الاستثمارات المعتمدة

• بلغ مجموع حالاتي الأضرار المفروضة على المواطن لدفع الرشوة المتمثلة بـ (طلب الموظف وقيام الدائرة بتأخير المعاملة أو عرقلتها): (٣) ونسبتهم من دافعي الرشوة ٢٧,٢٧% ونسبتهم من مجموع الأسباب المؤشرة ١٠٠% وفي حالة إضافة عدد الذين أجابوا بـ (نعم) على السؤال دون التأشير على أي سبب في السؤال الثاني فيصبح المجموع (١١) ونسبتهم من دافعي الرشوة ١٠٠%.

• بلغت نسبة حالة دفع الرشوة بمبادرة من المواطن والمتمثلة بـ (المعاملة غير أصولية والإسراع في انجاز المعاملة) ٠% لعدم وجود أي مؤشر.

الدائرة (ضريبة صلاح الدين)

العدد الكلي المعتمد (٣٢)

- عدم دفع الرشوة (٢٧) نسبتها ٨٤,٣٨% من العدد الكلي المعتمد
- دفع الرشوة (٥) نسبتها ١٥,٦٢% من العدد الكلي المعتمد
 - عدد الذين اضطروا الى دفع الرشوة (٠) ونسبتهم من دافعي الرشوة ٠%
 - عدد الذين اضطروا الى دفع الرشوة دون سبب (٥) ونسبتهم من دافعي الرشوة ١٠٠%
 - عدد الذين لم يضطروا الى دفع الرشوة (٠) ونسبتهم من دافعي الرشوة ٠%
- جدول بأعداد وصفات من قبضوا رشواى:

صفة من قبض الرشوة	العدد	نسبتها من دافعي الرشوة
موظف		
معقب معاملات		
وسيط		
لم تحدد الصفة	٥	١٠٠%

ملاحظة: لم يتم ذكر أي مؤشرات أخرى.

الدائرة (مديرية الماء ومديرية المجاري / صلاح الدين)

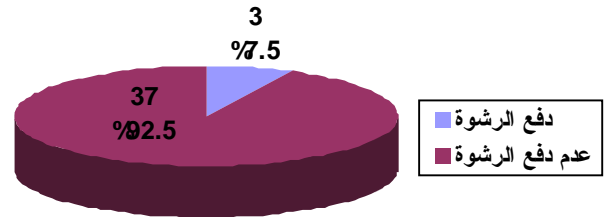
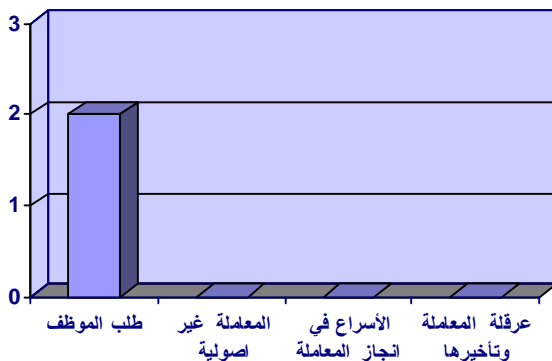
العدد الكلي المعتمد (٤٠)

- عدم دفع الرشوة (٣٧) نسبتها ٩٢,٥% من العدد الكلي المعتمد
- دفع الرشوة (٣) نسبتها ٧,٥% من العدد الكلي المعتمد
- عدد الذين اضطروا الى دفع الرشوة (٢) ونسبتهم من دافعي الرشوة ٦٦,٦٧%
- عدد الذين اضطروا الى دفع الرشوة دون سبب (١) ونسبتهم من دافعي الرشوة ٣٣,٣٣%
- عدد الذين لم يضطروا الى دفع الرشوة (٠) ونسبتهم من دافعي الرشوة ٠%
- جدول بأعداد وصفات من قبضوا رشواى:

صفة من قبض الرشوة	العدد	نسبتها من دافعي الرشوة
موظف	٣	١٠٠%
معقب معاملات		
وسيط		
لم تحدد الصفة		

○ جدول إحصائي بمؤشرات سبب دفع الرشوة:

سبب دفع الرشوة	عدد التأشيرات	نسبتها من دافعي الرشوة	نسبتها من مجموع الأسباب المؤشرة
طلب الموظف	٢	٦٦,٦٧%	١٠٠%
المعاملة غير أصولية			
الإسراع في انجاز المعاملة			
قيام الدائرة بتأخير المعاملة أو عرقلتها			
المجموع	٢		١٠٠%



شكل توضيحي يبين اعداد حالات دفع الرشوة مصنفة وفقاً للسبب

شكل توضيحي يبين عدد حالات دفع الرشوة وعدم دفعها ونسبتها من عدد الاستثمارات المعتمدة

- بلغ مجموع حالاتي الأضرار المفروضة على المواطن لدفع الرشوة المتمثلة بـ (طلب الموظف وقيام الدائرة بتأخير المعاملة أو عرقلتها): (٢) ونسبتهم من دافعي الرشوة ٦٦,٦٧% ونسبتهم من مجموع الأسباب المؤشرة ١٠٠% وفي حالة إضافة عدد الذين أجابوا بـ (نعم) على السؤال دون التأشير على أي سبب في السؤال الثاني فيصبح المجموع (٣) ونسبتهم من دافعي الرشوة ١٠٠%.
- بلغت نسبة حالة دفع الرشوة بمبادرة من المواطن والمتمثلة بـ (المعاملة غير أصولية والإسراع في انجاز المعاملة) ٠% لعدم وجود أي مؤشر.

الدائرة (هيئة التقاعد / صلاح الدين)

العدد الكلي المعتمد (٣٦)

- عدم دفع الرشوة (٣٥) نسبتها ٩٧,٢٢% من العدد الكلي المعتمد
- دفع الرشوة (١) نسبتها ٢,٧٨% من العدد الكلي المعتمد
 - عدد الذين اضطروا الى دفع الرشوة (٠) ونسبتهم من دافعي الرشوة ٠%
 - عدد الذين اضطروا الى دفع الرشوة دون سبب (١) ونسبتهم من دافعي الرشوة ١٠٠%
 - عدد الذين لم يضطروا الى دفع الرشوة (٠) ونسبتهم من دافعي الرشوة ٠%
- جدول بأعداد وصفات من قبضوا رشواى:

صفة من قبض الرشوة	العدد	نسبتها من دافعي الرشوة
موظف		
معقب معاملات		
وسيط		
لم تحدد الصفة	١	١٠٠%

ملاحظة: لم يتم ذكر أي مؤشرات أخرى.

الدائرة (التسجيل العقاري / صلاح الدين)

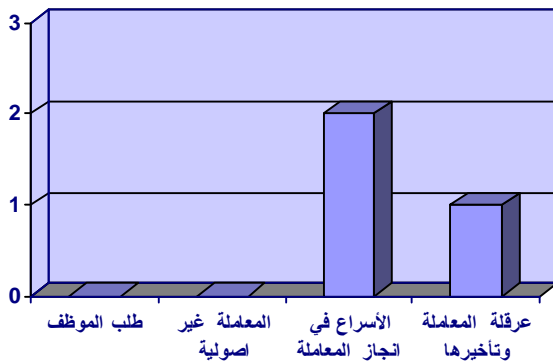
العدد الكلي المعتمد (٤٨)

- عدم دفع الرشوة (٤١) نسبتها ٨٥,٤٢% من العدد الكلي المعتمد
- دفع الرشوة (٧) نسبتها ١٤,٥٨% من العدد الكلي المعتمد
- عدد الذين اضطروا الى دفع الرشوة (٢) ونسبتهم من دافعي الرشوة ٢٨,٥٧%
- عدد الذين اضطروا الى دفع الرشوة دون سبب (٤) ونسبتهم من دافعي الرشوة ٥٧,١٤%
- عدد الذين لم يضطروا الى دفع الرشوة (١) ونسبتهم من دافعي الرشوة ١٤,٢٩%
- جدول بأعداد وصفات من قبضوا رشواى:

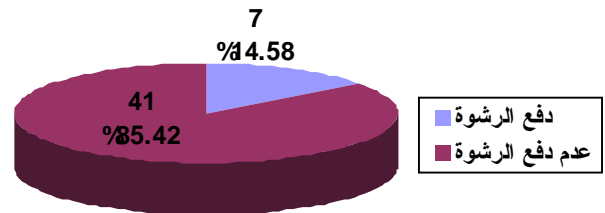
صفة من قبض الرشوة	العدد	نسبتها من دافعي الرشوة
موظف	٣	٤٢,٨٦%
معقب معاملات	١	١٤,٢٩%
وسيط		
لم تحدد الصفة	٢	٢٨,٥٧%

○ جدول إحصائي بمؤشرات سبب دفع الرشوة:

سبب دفع الرشوة	عدد التأشيرات	نسبتها من دافعي الرشوة	نسبتها من مجموع الأسباب المؤشرة
طلب الموظف			
المعاملة غير أصولية			
الإسراع في انجاز المعاملة	٢	٢٨,٥٧%	٦٦,٦٧%
قيام الدائرة بتأخير المعاملة أو عرقلتها	١	١٤,٢٩%	٣٣,٣٣%
المجموع	٣		١٠٠%



شكل توضيحي يبين اعداد حالات دفع الرشوة مصنفة وفقاً للسبب



شكل توضيحي يبين عدد حالات دفع الرشوة وعدم دفعها ونسبتهما من عدد الاستمارات المعتمدة

• بلغ مجموع حالاتي الأضرار المفروضة على المواطن لدفع الرشوة المتمثلة بـ (طلب الموظف وقيام الدائرة بتأخير المعاملة أو عرقلتها): (١) ونسبتهم من دافعي الرشوة ١٤,٢٩% ونسبتهم من مجموع الأسباب المؤشرة ٣٣,٣٣% وفي حالة إضافة عدد الذين أجابوا بـ (نعم) على السؤال دون التأشير على أي سبب في السؤال الثاني فيصبح المجموع (٥) ونسبتهم من دافعي الرشوة ٧١,٤٣%.

• بلغ مجموع حالاتي دفع الرشوة بمبادرة من المواطن والمتمثلة بـ (المعاملة غير اصولية والأسراع في انجاز المعاملة): (٢) ونسبتهم من دافعي الرشوة ٢٨,٥٧% ونسبتهم من مجموع الأسباب المؤشرة ٦٦,٦٧%.

الدائرة (المصرف الزراعي في صلاح الدين)

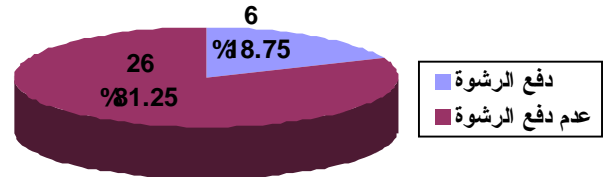
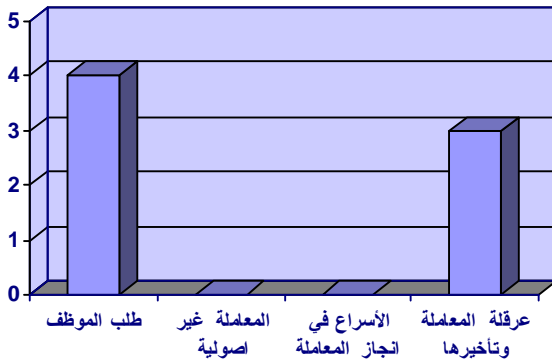
العدد الكلي المعتمد (٣٢)

- عدم دفع الرشوة (٢٦) نسبتها ٨١,٢٥% من العدد الكلي المعتمد
- دفع الرشوة (٦) نسبتها ١٨,٧٥% من العدد الكلي المعتمد
- عدد الذين اضطروا الى دفع الرشوة (٥) ونسبتهم من دافعي الرشوة ٨٣,٣٣%
- عدد الذين اضطروا الى دفع الرشوة دون سبب (١) ونسبتهم من دافعي الرشوة ١٦,٦٧%
- عدد الذين لم يضطروا الى دفع الرشوة (٠) ونسبتهم من دافعي الرشوة ٠%
- جدول بأعداد وصفات من قبضوا رشواى:

صفة من قبض الرشوة	العدد	نسبتها من دافعي الرشوة
موظف	٤	٦٦,٦٧%
معقب معاملات	١	١٦,٦٧%
وسيط		
لم تحدد الصفة	١	١٦,٦٧%

○ جدول إحصائي بمؤشرات سبب دفع الرشوة:

سبب دفع الرشوة	عدد التأشيرات	نسبتها من دافعي الرشوة	نسبتها من مجموع الأسباب المؤشرة
طلب الموظف	٤	٦٦,٦٧%	٥٧,١٤%
المعاملة غير أصولية			
الإسراع في انجاز المعاملة			
قيام الدائرة بتأخير المعاملة أو عرقلتها	٣	٥٠%	٤٢,٨٦%
المجموع	٧		١٠٠%



شكل توضيحي يبين اعداد حالات دفع الرشوة مصنفة وفقاً للسبب

شكل توضيحي يبين عدد حالات دفع الرشوة وعدم دفعها ونسبتهما من عدد الاستثمارات المعتمدة

• بلغ مجموع حالاتي الأضرار المفروضة على المواطن لدفع الرشوة المتمثلة بـ (طلب الموظف وقيام الدائرة بتأخير المعاملة أو عرقلتها): (٧) ونسبتهم من دافعي الرشوة ١١٦,٦٧% ونسبتهم من مجموع الأسباب المؤشرة ١٠٠% وفي حالة إضافة عدد الذين أجابوا بـ (نعم) على السؤال دون التأشير على أي سبب في السؤال الثاني فيصبح المجموع (٨) ونسبتهم من دافعي الرشوة ١٣٣,٣٣%.

• بلغت نسبة حالة دفع الرشوة بمبادرة من المواطن والمتمثلة بـ (المعاملة غير أصولية والإسراع في انجاز المعاملة) ٠% لعدم وجود أي مؤشر.