

تحليل نتائج الاستبيان المنفذ في واسط خلال شهر تشرين الثاني

تولت لجنة تنفيذ الاستبيان توزيع استمارات الاستبيان على مراجعي الدوائر التالية في محافظة (واسط) خلال شهر تشرين الثاني.

١. دائرة التسجيل العقاري / قضاء الحي - الكوت

٢. دائرة الأحوال المدنية / الكوت

٣. مركز تموين واسط

٤. دائرة الرعاية الاجتماعية / الكوت

٥. دائرة الأحوال المدنية / قضاء الحي - الكوت

٦. مديرية التسجيل العقاري في واسط

٧. مصرف الرافدين في واسط

٨. المديرية العامة للضريبة في واسط

٩. مديرية المرور العامة / واسط

وقد بلغ عدد الاستمارات المستلمة (٩٢٤) استمارة.

النتائج العامة

العدد الكلي المعتمد (٩٢٤)

• عدم دفع الرشوة (٨٩٦) نسبتها ٩٦,٩٧% من العدد الكلي المعتمد

• دفع الرشوة (٢٨) نسبتها ٣,٠٣% من العدد الكلي المعتمد

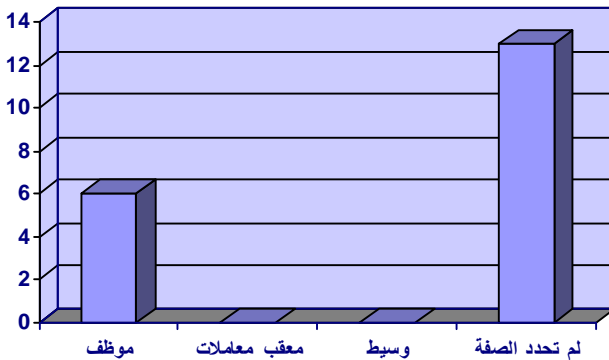
في ما يلي جدول يبين تفاصيل حالات دفع الرشوة:

ت	حالات دفع الرشوة	عدد	نسبتهم من العدد الكلي لدافعي الرشوة
١	الذين اضطروا لدفع الرشوة مع ذكر السبب	١٢	٤٢,٨٦%
٢	الذين اضطروا لدفع الرشوة دون ذكر السبب	١٤	٥٠%
٣	الذين دفعوا الرشوة دون اضطرار مع ذكر السبب	٢	٧,١٤%
	المجموع	٢٨	١٠٠%

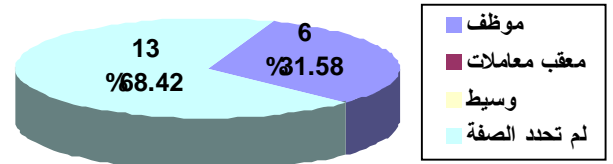
وفي ما يلي جدول بأعداد وصفات من قبضوا رشواى:

صفة من قبض الرشوة	العدد	نسبتها من دافعي الرشوة
موظف	٦	٣١,٥٨%
معقب معاملات		
وسيط		
لم تحدد الصفة	١٣	٦٨,٤٢%

ملاحظة: البيانات الواردة في الجدول أعلاه استخرجت من الاستمارات التي تتضمن (٤) أسئلة والتي بلغ عدد دافعي الرشوة فيها (١٩).



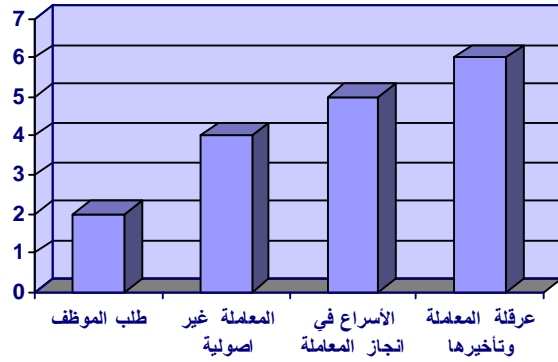
شكل توضيحي يبين اعداد حالات صفة من قبض الرشوة



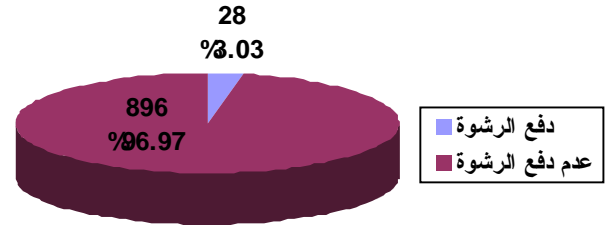
شكل توضيحي يبين عدد حالات صفة من قبض الرشوة ونسبتها من عدد دافعي الرشوة

جدول إحصائي بمؤشرات سبب دفع الرشوة:

سبب دفع الرشوة	عدد التأشيرات	نسبتها من دافعي الرشوة	نسبتها من مجموع الأسباب المؤشرة
طلب الموظف	٢	٧,١٤%	١١,٧٦%
المعاملة غير أصولية	٤	١٤,٢٩%	٢٣,٥٣%
الإسراع في انجاز المعاملة	٥	١٧,٨٦%	٢٩,٤١%
قيام الدائرة بتأخير المعاملة أو عرقلتها	٦	٢١,٤٣%	٣٥,٣%
المجموع	١٧		١٠٠%



شكل توضيحي يبين اعداد حالات دفع الرشوة مصنفة وفقاً للسبب

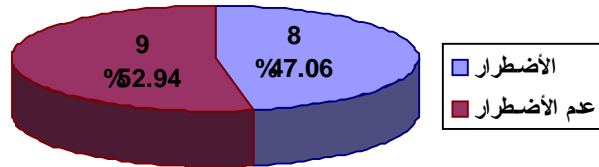


شكل توضيحي يبين عدد حالات دفع الرشوة وعدم دفعها ونسبتها من عدد الاستثمارات المعتمدة

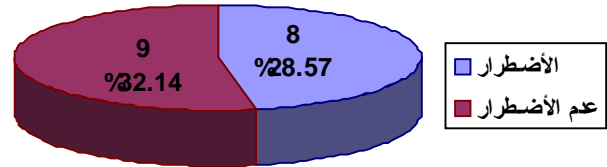
تحديد مسببات اضطرار دفع الرشوة من عدمها

- منطقياً تم اعتبار السببين (طلب الموظف وقيام الدائرة بتأخير انجاز المعاملة أو عرقلتها) سبباً لاضطرار المواطن لدفع الرشوة حيث بلغ مجموعها (٨) ونسبتها (٢٨,٥٧%) من مجموع دافعي الرشوة ونسبتها (٤٧,٠٦%) من مجموع أسباب حالات دفع الرشوة، وفي حالة إضافة عدد الذين أجابوا بنعم على السؤال الأول دون إجاباتهم على السؤال الرابع فيصبح مجموع حالات الاضطرار (٢٢) ونسبتهم من دافعي الرشوة (٧٨,٥٧%).

- اعتبار السببين (المعاملة غير أصولية والإسراع في انجاز المعاملة) كحالتين لعدم اضطرار المواطن لدفع الرشوة حيث بلغ مجموعها (٩) ونسبتها (٣٢,١٤%) من مجموع دافعي الرشوة ونسبتها (٥٢,٩٤%) من مجموع أسباب حالات دفع الرشوة.



شكل توضيحي يبين عدد حالات الأضرار من عدمها ونسبتها من مجموع الأسباب المؤشرة



شكل توضيحي يبين عدد حالات الأضرار من عدمها ونسبتها من دافعي الرشوة

نتائج الدوائر المختصرة

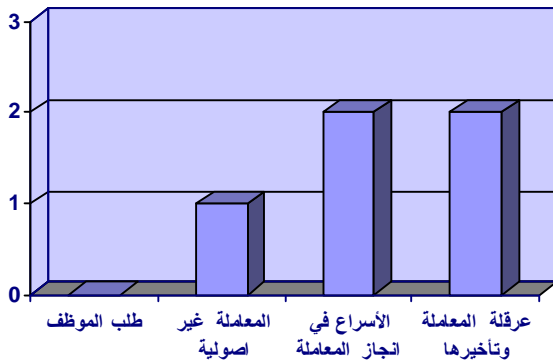
ت	اسم الدائرة	العدد الكلي للاستثمارات المعتمدة	الاستثمارات المصنفة كحالة عدم دفع للرشوة		الاستثمارات المصنفة كحالة دفع للرشوة	
			عددتها	نسبتها من العدد الكلي	عددتها	نسبتها من العدد الكلي
١	دائرة التسجيل العقاري / قضاء الحي - الكويت	١١٩	١١٣	٩٤,٩٦%	٦	٥,٠٤%
٢	دائرة الأحوال المدنية / الكويت	١٧٧	١٧٥	٩٨,٨٧%	٢	١,١٣%
٣	مركز تمويل واسط	١٥٢	١٥٢	١٠٠%	٠	٠%
٤	دائرة الرعاية الاجتماعية / الكويت	١٦٠	١٤٨	٩٢,٥%	١٢	٧,٥%
٥	دائرة الأحوال المدنية / قضاء الحي - الكويت	١١٤	١١١	٩٧,٣٧%	٣	٢,٦٣%
٦	مديرية التسجيل العقاري في واسط	٦٠	٥٩	٩٨,٣٣%	١	١,٦٧%
٧	مصرف الرافدين في واسط	٥٠	٤٩	٩٨%	١	٢%
٨	المديرية العامة للضريبة في واسط	٣٥	٣٢	٩١,٤٣%	٣	٨,٥٧%
٩	مديرية المرور العامة / واسط	٥٧	٥٧	١٠٠%	٠	٠%
المجموع		٩٢٤	٨٩٦	٩٦,٩٧%	٢٨	٣,٠٣%

الدائرة (التسجيل العقاري / قضاء الحي - الكوت)

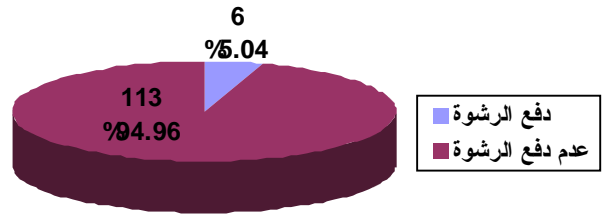
العدد الكلي المعتمد (١١٩)

- عدم دفع الرشوة (١١٣) نسبتها ٩٤,٩٦% من العدد الكلي المعتمد
- دفع الرشوة (٦) نسبتها ٥,٠٤% من العدد الكلي المعتمد
- عدد الذين اضطروا الى دفع الرشوة (٥) ونسبتهم من دافعي الرشوة ٨٣,٣٣%
- عدد الذين اضطروا الى دفع الرشوة دون سبب (١) ونسبتهم من دافعي الرشوة ١٦,٦٧%
- عدد الذين لم يضطروا الى دفع الرشوة (٠) ونسبتهم من دافعي الرشوة ٠%
- جدول إحصائي بمؤشرات سبب دفع الرشوة:

سبب دفع الرشوة	عدد التأشيرات	نسبتها من دافعي الرشوة	نسبتها من مجموع الأسباب المؤشرة
طلب الموظف			
المعاملة غير أصولية	١	١٦,٦٧%	٢٠%
الإسراع في انجاز المعاملة	٢	٣٣,٣٣%	٤٠%
قيام الدائرة بتأخير المعاملة أو عرقلتها	٢	٣٣,٣٣%	٤٠%
المجموع	٥		١٠٠%



شكل توضيحي يبين اعداد حالات دفع الرشوة مصنفة وفقاً للسبب



شكل توضيحي يبين عدد حالات دفع الرشوة وعدم دفعها ونسبتها من عدد الاستمارات المعتمدة

• بلغ مجموع حالاتي الاضطرار المفروضة على المواطن لدفع الرشوة المتمثلة بـ (طلب الموظف وقيام الدائرة بتأخير المعاملة أو عرقلتها): (٢) ونسبتهم من دافعي الرشوة ٣٣,٣٣% ونسبتهم من مجموع الأسباب المؤشرة ٤٠% وفي حالة إضافة عدد الذين أجابوا بـ (نعم) على السؤال دون التأشير على أي سبب في السؤال الثاني فيصبح المجموع (٣) ونسبتهم من دافعي الرشوة ٥٠%.

• بلغ مجموع حالاتي دفع الرشوة بمبادرة من المواطن والمتمثلة بـ (المعاملة غير اصولية والأسراع في انجاز المعاملة): (٣) ونسبتهم من دافعي الرشوة ٥٠% ونسبتهم من مجموع الأسباب المؤشرة ٦٠%.

الدائرة (دائرة الأحوال المدنية / الكوت)

العدد الكلي المعتمد (١٧٧)

- عدم دفع الرشوة (١٧٥) نسبتها ٩٨,٨٧% من العدد الكلي المعتمد
- دفع الرشوة (٢) نسبتها ١,١٣% من العدد الكلي المعتمد
 - عدد الذين اضطروا الى دفع الرشوة (٢) ونسبتهم من دافعي الرشوة ١٠٠%
 - عدد الذين اضطروا الى دفع الرشوة دون سبب (٠) ونسبتهم من دافعي الرشوة ٠%
 - عدد الذين لم يضطروا الى دفع الرشوة (٠) ونسبتهم من دافعي الرشوة ٠%
- جدول بأعداد وصفات من قبضوا رشواى:

صفة من قبض الرشوة	العدد	نسبتها من دافعي الرشوة
موظف		
معقب معاملات		
وسيط		
لم تحدد الصفة	٢	١٠٠%

ملاحظة: لم يتم ذكر أي مؤشرات أخرى.

الدائرة (مركز تمويل واسط)

العدد الكلي المعتمد (١٥٢)

- عدم دفع الرشوة (١٥٢) نسبتها ١٠٠% من العدد الكلي المعتمد
- دفع الرشوة (٠) نسبتها ٠% من العدد الكلي المعتمد
 - عدد الذين اضطروا الى دفع الرشوة (٠) ونسبتهم من دافعي الرشوة ٠%
 - عدد الذين اضطروا الى دفع الرشوة دون سبب (٠) ونسبتهم من دافعي الرشوة ٠%
 - عدد الذين لم يضطروا الى دفع الرشوة (٠) ونسبتهم من دافعي الرشوة ٠%

ملاحظة: لم يتم ذكر أي مؤشرات أخرى.

الدائرة (الرعاية الاجتماعية / الكوت)

العدد الكلي المعتمد (١٦٠)

- عدم دفع الرشوة (١٤٨) نسبتها ٩٢,٥% من العدد الكلي المعتمد
- دفع الرشوة (١٢) نسبتها ٧,٥% من العدد الكلي المعتمد
 - عدد الذين اضطروا الى دفع الرشوة (٠) ونسبتهم من دافعي الرشوة ٠%
 - عدد الذين اضطروا الى دفع الرشوة دون سبب (١٢) ونسبتهم من دافعي الرشوة ١٠٠%
 - عدد الذين لم يضطروا الى دفع الرشوة (٠) ونسبتهم من دافعي الرشوة ٠%
- جدول بأعداد وصفات من قبضوا رشواى:

صفة من قبض الرشوة	العدد	نسبتها من دافعي الرشوة
موظف	٢	١٦,٦٧%
معقب معاملات		
وسيط		
لم تحدد الصفة	١٠	٨٣,٣٣%

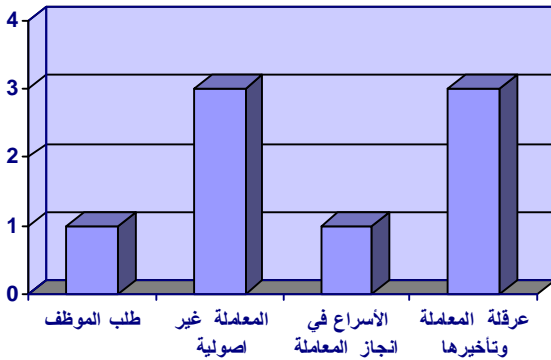
ملاحظة: لم يتم ذكر أي مؤشرات أخرى.

الدائرة (دائرة الأحوال المدنية / قضاء الحي - الكوت)

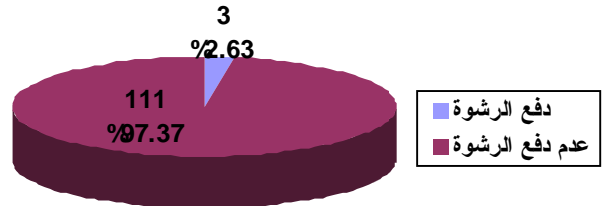
العدد الكلي المعتمد (١١٤)

- عدم دفع الرشوة (١١١) نسبتها ٩٧,٣٧% من العدد الكلي المعتمد
- دفع الرشوة (٣) نسبتها ٢,٦٣% من العدد الكلي المعتمد
 - عدد الذين اضطروا الى دفع الرشوة (١) ونسبتهم من دافعي الرشوة ٣٣,٣٣%
 - عدد الذين اضطروا الى دفع الرشوة دون سبب (٠) ونسبتهم من دافعي الرشوة ٠%
 - عدد الذين لم يضطروا الى دفع الرشوة (٢) ونسبتهم من دافعي الرشوة ٦٦,٦٧%
- جدول إحصائي بمؤشرات سبب دفع الرشوة:

سبب دفع الرشوة	عدد التأشيرات	نسبتها من دافعي الرشوة	نسبتها من مجموع الأسباب المؤشرة
طلب الموظف	١	٣٣,٣٣%	١٢,٥%
المعاملة غير أصولية	٣	١٠٠%	٣٨,٥%
الإسراع في انجاز المعاملة	١	٣٣,٣٣%	١٢,٥%
قيام الدائرة بتأخير المعاملة أو عرقلتها	٣	١٠٠%	٣٧,٥%
المجموع	٨		١٠٠%



شكل توضيحي يبين اعداد حالات دفع الرشوة مصنفة وفقاً للسبب



شكل توضيحي يبين عدد حالات دفع الرشوة وعدم دفعها ونسبتها من عدد الاستمارات المعتمدة

• بلغ مجموع حالاتي الاضطرار المفروضة على المواطن لدفع الرشوة المتمثلة بـ (طلب الموظف وقيام الدائرة بتأخير المعاملة أو عرقلتها): (٤) ونسبتهم من دافعي الرشوة ١٣٣,٣٣% ونسبتهم من مجموع الأسباب المؤشرة ٥٠%.

• بلغ مجموع حالاتي دفع الرشوة بمبادرة من المواطن والمتمثلة بـ (المعاملة غير اصولية والأسراع في انجاز المعاملة): (٤) ونسبتهم من دافعي الرشوة ١٣٣,٣٣% ونسبتهم من مجموع الأسباب المؤشرة ٥٠%.

الدائرة (مديرية التسجيل العقاري في واسط)

العدد الكلي المعتمد (٦٠)

- عدم دفع الرشوة (٥٩) نسبتها ٩٨,٣٣% من العدد الكلي المعتمد
- دفع الرشوة (١) نسبتها ١,٦٧% من العدد الكلي المعتمد
 - عدد الذين اضطروا الى دفع الرشوة (٠) ونسبتهم من دافعي الرشوة ٠%
 - عدد الذين اضطروا الى دفع الرشوة دون سبب (١) ونسبتهم من دافعي الرشوة ١٠٠%
 - عدد الذين لم يضطروا الى دفع الرشوة (٠) ونسبتهم من دافعي الرشوة ٠%
- جدول بأعداد وصفات من قبضوا رشواى:

صفة من قبض الرشوة	العدد	نسبتها من دافعي الرشوة
موظف		
معقب معاملات		
وسيط		
لم تحدد الصفة	١	١٠٠%

ملاحظة: لم يتم ذكر أي مؤشرات أخرى.

الدائرة (مصرف الرافدين في واسط)

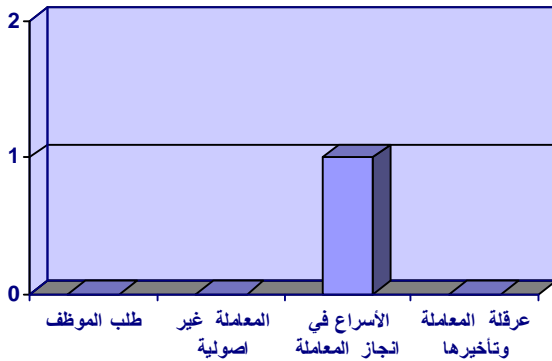
العدد الكلي المعتمد (٥٠)

- عدم دفع الرشوة (٤٩) نسبتها ٩٨% من العدد الكلي المعتمد
- دفع الرشوة (١) نسبتها ٢% من العدد الكلي المعتمد
 - عدد الذين اضطروا الى دفع الرشوة (١) ونسبتهم من دافعي الرشوة ١٠٠%
 - عدد الذين اضطروا الى دفع الرشوة دون سبب (٠) ونسبتهم من دافعي الرشوة ٠%
 - عدد الذين لم يضطروا الى دفع الرشوة (٠) ونسبتهم من دافعي الرشوة ٠%
- جدول بأعداد وصفات من قبضوا رشواى:

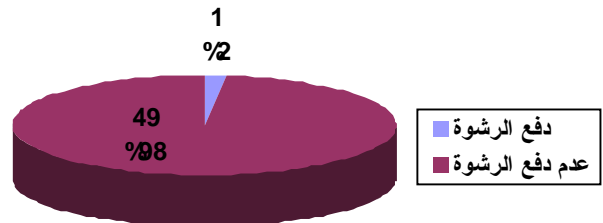
صفة من قبض الرشوة	العدد	نسبتها من دافعي الرشوة
موظف	١	١٠٠%
معقب معاملات		
وسيط		
لم تحدد الصفة		

○ جدول إحصائي بمؤشرات سبب دفع الرشوة:

سبب دفع الرشوة	عدد التأشيريات	نسبتها من دافعي الرشوة	نسبتها من مجموع الأسباب المؤشرة
طلب الموظف			
المعاملة غير أصولية			
الإسراع في انجاز المعاملة	١	١٠٠%	١٠٠%
قيام الدائرة بتأخير المعاملة أو عرقلتها			
المجموع	١		١٠٠%



شكل توضيحي يبين اعداد حالات دفع الرشوة مصنفة وفقاً للسبب



شكل توضيحي يبين عدد حالات دفع الرشوة وعدم دفعها ونسبتهما من عدد الأستمارات المعتمدة

• بلغت نسبة حالة الاضطرار المفروضة على المواطن لدفع الرشوة المتمثلة بـ (طلب الموظف وقيام الدائرة بتأخير المعاملة أو عرقلتها) ٠% لعدم وجود أي مؤشر.

• بلغ مجموع حالتي دفع الرشوة بمبادرة من المواطن والمتمثلة بـ (المعاملة غير اصولية والأسراع في انجاز المعاملة): (١) ونسبتهم من دافعي الرشوة ١٠٠% ونسبتهم من مجموع الأسباب المؤشرة ١٠٠%.

الدائرة (المديرية العامة للضريبة في واسط)

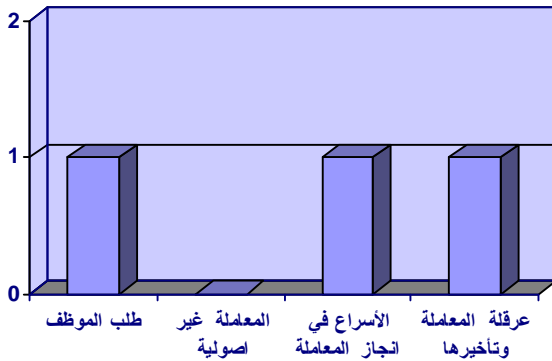
العدد الكلي المعتمد (٣٥)

- عدم دفع الرشوة (٣٢) نسبتها ٩١,٤٣% من العدد الكلي المعتمد
- دفع الرشوة (٣) نسبتها ٨,٥٧% من العدد الكلي المعتمد
 - عدد الذين اضطروا الى دفع الرشوة (٣) ونسبتهم من دافعي الرشوة ١٠٠%
 - عدد الذين اضطروا الى دفع الرشوة دون سبب (٠) ونسبتهم من دافعي الرشوة ٠%
 - عدد الذين لم يضطروا الى دفع الرشوة (٠) ونسبتهم من دافعي الرشوة ٠%
- جدول بأعداد وصفات من قبضوا رشواى:

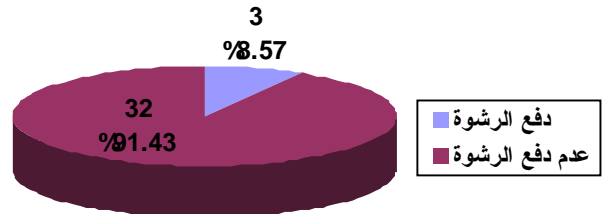
صفة من قبض الرشوة	العدد	نسبتها من دافعي الرشوة
موظف	٣	١٠٠%
معقب معاملات		
وسيط		
لم تحدد الصفة		

○ جدول إحصائي بمؤشرات سبب دفع الرشوة:

سبب دفع الرشوة	عدد التاشيرات	نسبتها من دافعي الرشوة	نسبتها من مجموع الأسباب المؤشرة
طلب الموظف	١	٣٣,٣٣%	٣٣,٣٣%
المعاملة غير أصولية			
الإسراع في انجاز المعاملة	١	٣٣,٣٣%	٣٣,٣٣%
قيام الدائرة بتأخير المعاملة أو عرقلتها	١	٣٣,٣٣%	٣٣,٣٣%
المجموع	٣		١٠٠%



شكل توضيحي يبين اعداد حالات دفع الرشوة مصنفة وفقاً للسبب



شكل توضيحي يبين عدد حالات دفع الرشوة وعدم دفعها ونسبتهما من عدد الأستثمارات المعتمدة

• بلغ مجموع حالاتي الأضرار المفروضة على المواطن لدفع الرشوة المتمثلة بـ (طلب الموظف وقيام الدائرة بتأخير المعاملة أو عرقلتها): (٢) ونسبتهم من دافعي الرشوة ٦٦,٦٧% ونسبتهم من مجموع الأسباب المؤشرة ٦٦,٦٧%.

• بلغ مجموع حالاتي دفع الرشوة بمبادرة من المواطن والمتمثلة بـ (المعاملة غير اصولية والأسراع في انجاز المعاملة): (١) ونسبتهم من دافعي الرشوة ٣٣,٣٣% ونسبتهم من مجموع الأسباب المؤشرة ٣٣,٣٣%.

الدائرة (مديرية المرور العامة / واسط)

العدد الكلي المعتمد (٥٧)

- عدم دفع الرشوة (٥٧) نسبتها ١٠٠% من العدد الكلي المعتمد
- دفع الرشوة (٠) نسبتها ٠% من العدد الكلي المعتمد
 - عدد الذين اضطروا الى دفع الرشوة (٠) ونسبتهم من دافعي الرشوة ٠%
 - عدد الذين اضطروا الى دفع الرشوة دون سبب (٠) ونسبتهم من دافعي الرشوة ٠%
 - عدد الذين لم يضطروا الى دفع الرشوة (٠) ونسبتهم من دافعي الرشوة ٠%

ملاحظة: لم يتم ذكر أي مؤشرات أخرى.