

تحليل نتائج الاستبيان المنفذ في الانبار خلال شهر شباط

تولت لجنة تنفيذ الاستبيان توزيع استمارات الاستبيان على مراجعي الدوائر التالية في محافظة (الانبار) خلال شهر شباط/ ٢٠١٠.

١. دائرة التسجيل العقاري / الانبار

٢. الهيئة العامة للضرائب / الانبار

٣. مصرف الرافدين / فرع الانبار

٤. مديرية السفر والجنسية / الانبار

٥. مديرية تربية الانبار

٦. مديرية التقاعد / الانبار

وقد بلغ عدد الاستمارات المستلمة (٢٥٧) استمارة.

النتائج العامة

العدد الكلي المعتمد (٢٥٧)

- عدم دفع الرشوة (٢٠٩) نسبتها ٨١,٣٢% من العدد الكلي المعتمد
- دفع الرشوة (٤٨) نسبتها ١٨,٦٨% من العدد الكلي المعتمد

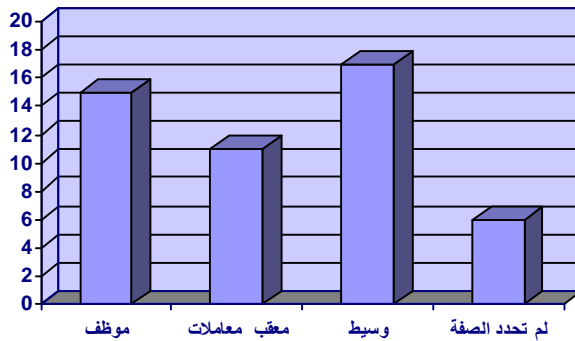
في ما يلي جدول يبين تفاصيل حالات دفع الرشوة:

ت	حالات دفع الرشوة	عددهم	نسبتهم من العدد الكلي لدافعي الرشوة
١	الذين اضطروا لدفع الرشوة مع ذكر السبب	٤١	%٨٥,٤٢
٢	الذين اضطروا لدفع الرشوة دون ذكر السبب	٢	%٤,١٧
٣	الذين دفعوا الرشوة دون اضطرار مع ذكر السبب	٥	%١٠,٤١
	المجموع	٤٨	%١٠٠

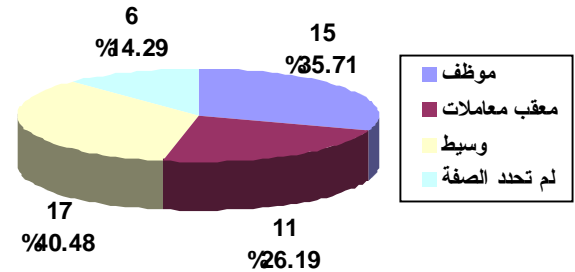
وفي ما يلي جدول بأعداد وصفات من قبضوا رشواى:

صفة من قبض الرشوة	العدد	نسبتها من دافعي الرشوة
موظف	١٥	%٣٥,٧١
معقب معاملات	١١	%٢٦,١٩
وسيط	١٧	%٤٠,٤٨
لم تحدد الصفة	٦	%١٤,٢٩

ملاحظة: البيانات الواردة في الجدول أعلاه استخرجت من الاستمارات التي تتضمن (٤) أسئلة والتي بلغ عدد دافعي الرشوة فيها (٤٢).



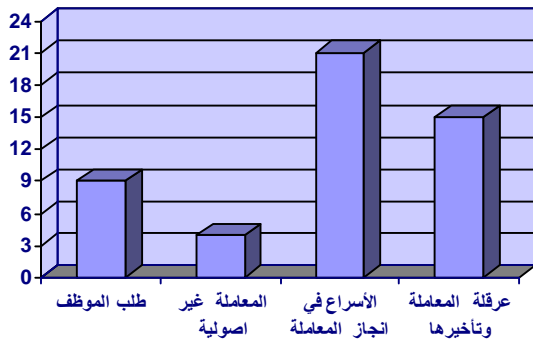
شكل توضيحي يبين اعداد حالات صفة من قبض الرشوة



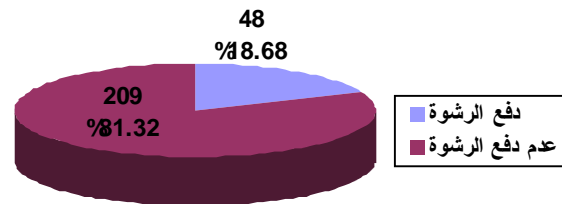
شكل توضيحي يبين عدد حالات صفة من قبض الرشوة ونسبتها من عدد دافعي الرشوة

جدول إحصائي بمؤشرات سبب دفع الرشوة:

سبب دفع الرشوة	عدد التأشيرات	نسبتها من دافعي الرشوة	نسبتها من مجموع الأسباب المؤشرة
طلب الموظف	٩	١٨,٧٥%	١٨,٣٧%
المعاملة غير أصولية	٤	٨,٣٣%	٨,١٦%
الإسراع في انجاز المعاملة	٢١	٤٣,٧٥%	٤٢,٨٦%
قيام الدائرة بتأخير المعاملة أو عرقلتها	١٥	٣١,٢٥%	٣٠,٦١%
المجموع	٤٩		١٠٠%



شكل توضيحي يبين اعداد حالات دفع الرشوة مصنفة وفقاً للسبب

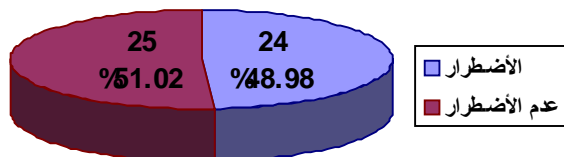


شكل توضيحي يبين عدد حالات دفع الرشوة وعدم دفعها ونسبتها من عدد الاستمارات المعتمدة

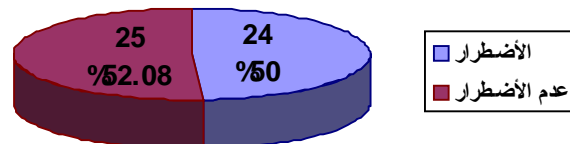
تحديد مسببات اضطرار دفع الرشوة من عدمها

- منطقياً تم اعتبار السببين (طلب الموظف وقيام الدائرة بتأخير انجاز المعاملة أو عرقلتها) سبباً لاضطرار المواطن لدفع الرشوة حيث بلغ مجموعها (٢٤) ونسبتها (٥٠%) من مجموع دافعي الرشوة ونسبتها (٤٨,٩٨%) من مجموع أسباب حالات دفع الرشوة وفي حالة إضافة عدد الذين أجابوا بـ (نعم) على السؤال دون التأشير على أي سبب في السؤال الثاني فيصبح المجموع (٢٦) ونسبتهم من دافعي الرشوة ٥٤,١٧%.

- اعتبار السببين (المعاملة غير أصولية والإسراع في انجاز المعاملة) كحالتين لعدم اضطرار المواطن لدفع الرشوة حيث بلغ مجموعها (٢٥) ونسبتها (٥٢,٠٨%) من مجموع دافعي الرشوة ونسبتها (٥١,٠٢%) من مجموع أسباب حالات دفع الرشوة.



شكل توضيحي يبين عدد حالات الاضطرار من عدمها ونسبتهما من مجموع الأسباب المؤشرة



شكل توضيحي يبين عدد حالات الاضطرار من عدمها ونسبتهما من دافعي الرشوة

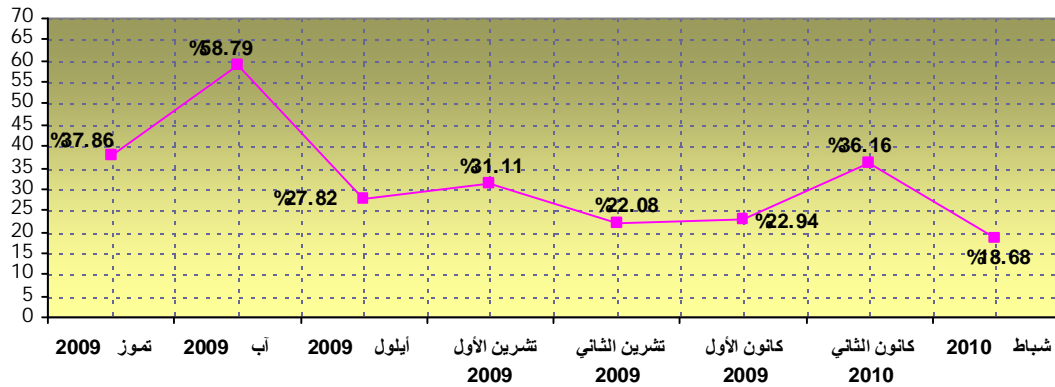
نتائج الدوائر المختصرة

ت	اسم الدائرة	العدد الكلي للاستثمارات المعتمدة	الاستثمارات المصنفة كحالة عدم دفع للرشوة		الاستثمارات المصنفة كحالة دفع للرشوة	
			نسبتها من العدد الكلي	عددتها	نسبتها من العدد الكلي	عددتها
١	دائرة التسجيل العقاري / الانبار	٥٢	%٧٨,٨٥	٤١	%٢١,١٥	١١
٢	الهيئة العامة للضرائب / الانبار	٤٤	%٧٧,٢٧	٣٤	%٢٢,٧٣	١٠
٣	مصرف الرافدين / فرع الانبار	٤١	%٧٥,٦١	٣١	%٢٤,٣٩	١٠
٤	مديرية السفر والجنسية / الانبار	٤٢	%١٠٠	٤٢	%٠	٠
٥	مديرية تربية الانبار	٤٢	%٧٣,٨١	٣١	%٢٦,١٩	١١
٦	مديرية التقاعد / الانبار	٣٦	%٨٣,٣٣	٣٠	%١٦,٦٧	٦
المجموع		٢٥٧	%٨١,٣٢	٢٠٩	%١٨,٦٨	٤٨

جدول يبين النسب المئوية والنسب التراكمية لدافعي الرشوة حسب الأشهر

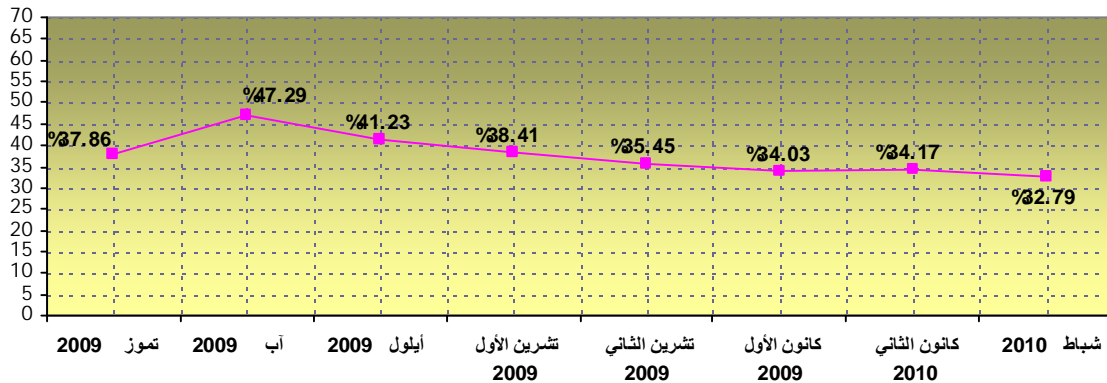
الأشهر	النسبة المئوية لدافعي الرشوة	النسبة المئوية التراكمية لدافعي الرشوة
٢٠٠٩		
تموز	%٣٧,٨٦	%٣٧,٨٦
أب	%٥٨,٧٩	%٤٧,٢٩
أيلول	%٢٧,٨٢	%٤١,٢٣
تشرين الأول	%٣١,١١	%٣٨,٤١
تشرين الثاني	%٢٢,٠٨	%٣٥,٤٥
كانون الأول	%٢٢,٩٤	%٣٤,٠٣
٢٠١٠		
كانون الثاني	%٣٦,١٦	%٣٤,١٧
شباط	%١٨,٦٨	%٣٢,٧٩

النسبة المئوية



رسم بياني يوضح مقدار النسب المئوية لدافعي الرشوة
حسب الأشهر في الإقليم

النسبة المئوية



رسم بياني يوضح مقدار النسب المئوية التراكمية لدافعي الرشوة
حسب الأشهر في الإقليم

الدائرة (التسجيل العقاري / الانبار)

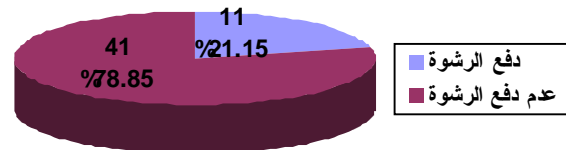
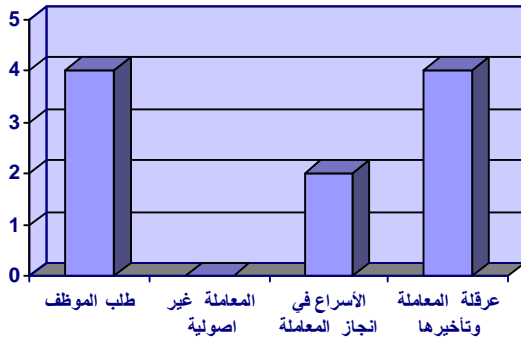
العدد الكلي المعتمد (٥٢)

- عدم دفع الرشوة (٤١) نسبتها ٧٨,٨٥% من العدد الكلي المعتمد
- دفع الرشوة (١١) نسبتها ٢١,١٥% من العدد الكلي المعتمد
 - عدد الذين اضطروا الى دفع الرشوة (١٠) ونسبتهم من دافعي الرشوة ٩٠,٩١%
 - عدد الذين اضطروا الى دفع الرشوة دون سبب (١) ونسبتهم من دافعي الرشوة ٩,٠٩%
 - عدد الذين لم يضطروا الى دفع الرشوة (٠) ونسبتهم من دافعي الرشوة ٠%
- جدول بأعداد وصفات من قبضوا رشواى:

صفة من قبض الرشوة	العدد	نسبتها من دافعي الرشوة
موظف	٥	٤٥,٤٥%
معقب معاملات	١	٩,٠٩%
وسيط	٤	٣٦,٣٦%
لم تحدد الصفة	٢	١٨,١٨%

○ جدول إحصائي بمؤشرات سبب دفع الرشوة:

سبب دفع الرشوة	عدد التأشيرات	نسبتها من دافعي الرشوة	نسبتها من مجموع الأسباب المؤشرة
طلب الموظف	٤	٣٦,٣٦%	٤٠%
المعاملة غير أصولية			
الإسراع في انجاز المعاملة	٢	١٨,١٨%	٢٠%
قيام الدائرة بتأخير المعاملة أو عرقلتها	٤	٣٦,٣٦%	٤٠%
المجموع	١٠		١٠٠%



شكل توضيحي يبين اعداد حالات دفع الرشوة مصنفة وفقاً للسبب

شكل توضيحي يبين عدد حالات دفع الرشوة وعدم دفعها ونسبتهما من عدد الاستثمارات المعتمدة

• بلغ مجموع حالاتي الأضرار المفروضة على المواطن لدفع الرشوة المتمثلة بـ (طلب الموظف وقيام الدائرة بتأخير المعاملة أو عرقلتها): (٨) ونسبتهم من دافعي الرشوة ٧٢,٧٣% ونسبتهم من مجموع الأسباب المؤشرة ٨٠% وفي حالة إضافة عدد الذين أجابوا بـ (نعم) على السؤال دون التأثير على أي سبب في السؤال الثاني فيصبح المجموع (٩) ونسبتهم من دافعي الرشوة ٨١,٨٢%.

• بلغ مجموع حالاتي دفع الرشوة بمبادرة من المواطن والمتمثلة بـ (المعاملة غير اصولية والأسراع في انجاز المعاملة): (٢) ونسبتهم من دافعي الرشوة ١٨,١٨% ونسبتهم من مجموع الأسباب المؤشرة ٢٠%.

الدائرة (الهيئة العامة للضرائب / الانبار)

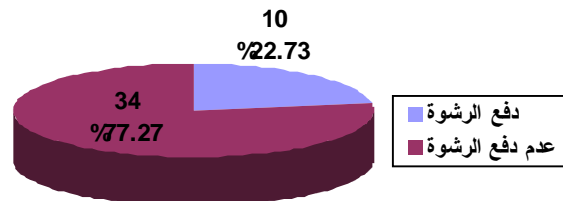
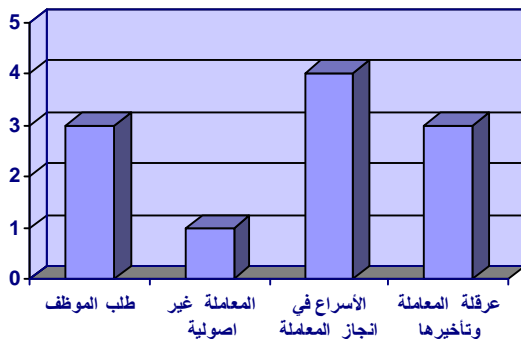
العدد الكلي المعتمد (٤٤)

- عدم دفع الرشوة (٣٤) نسبتها ٧٧,٢٧% من العدد الكلي المعتمد
- دفع الرشوة (١٠) نسبتها ٢٢,٧٣% من العدد الكلي المعتمد
 - عدد الذين اضطروا الى دفع الرشوة (٩) ونسبتهم من دافعي الرشوة ٩٠%
 - عدد الذين اضطروا الى دفع الرشوة دون سبب (٠) ونسبتهم من دافعي الرشوة ٠%
 - عدد الذين لم يضطروا الى دفع الرشوة (١) ونسبتهم من دافعي الرشوة ١٠%
- جدول بأعداد وصفات من قبضوا رشواى:

صفة من قبض الرشوة	العدد	نسبتها من دافعي الرشوة
موظف	٤	٤٠%
معقب معاملات	٣	٣٠%
وسيط	٤	٤٠%
لم تحدد الصفة	١	١٠%

○ جدول إحصائي بمؤشرات سبب دفع الرشوة:

سبب دفع الرشوة	عدد التأشيرات	نسبتها من دافعي الرشوة	نسبتها من مجموع الأسباب المؤشرة
طلب الموظف	٣	٣٠%	٢٧,٢٧%
المعاملة غير أصولية	١	١٠%	٩,٠٩%
الإسراع في انجاز المعاملة	٤	٤٠%	٣٦,٣٧%
قيام الدائرة بتأخير المعاملة أو عرقلتها	٣	٣٠%	٢٧,٢٧%
المجموع	١١		١٠٠%



شكل توضيحي يبين اعداد حالات دفع الرشوة مصنفة وفقاً للسبب

شكل توضيحي يبين عدد حالات دفع الرشوة وعدم دفعها ونسبتهما من عدد الاستمارات المعتمدة

• بلغ مجموع حالاتي الاضطرار المفروضة على المواطن لدفع الرشوة المتمثلة بـ (طلب الموظف وقيام الدائرة بتأخير المعاملة أو عرقلتها): (٦) ونسبتهم من دافعي الرشوة ٦٠% ونسبتهم من مجموع الأسباب المؤشرة ٥٤,٥٤%.

• بلغ مجموع حالاتي دفع الرشوة بمبادرة من المواطن والمتمثلة بـ (المعاملة غير اصولية والأسراع في انجاز المعاملة): (٥) ونسبتهم من دافعي الرشوة ٥٠% ونسبتهم من مجموع الأسباب المؤشرة ٤٥,٤٥%.

الدائرة (مصرف الرافدين / فرع الانبار)

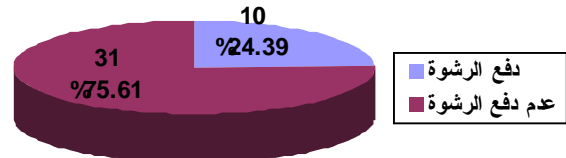
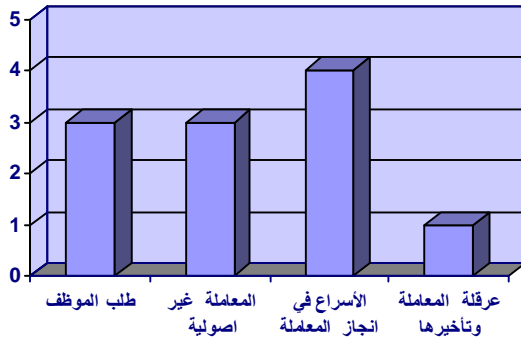
العدد الكلي المعتمد (٤١)

- عدم دفع الرشوة (٣١) نسبتها ٧٥,٦١% من العدد الكلي المعتمد
- دفع الرشوة (١٠) نسبتها ٢٤,٣٩% من العدد الكلي المعتمد
 - عدد الذين اضطروا الى دفع الرشوة (٨) ونسبتهم من دافعي الرشوة ٨٠%
 - عدد الذين اضطروا الى دفع الرشوة دون سبب (١) ونسبتهم من دافعي الرشوة ١٠%
 - عدد الذين لم يضطروا الى دفع الرشوة (١) ونسبتهم من دافعي الرشوة ١٠%
- جدول بأعداد وصفات من قبضوا رشواى:

صفة من قبض الرشوة	العدد	نسبتها من دافعي الرشوة
موظف	٣	٣٠%
معقب معاملات	٣	٣٠%
وسيط	٤	٤٠%
لم تحدد الصفة	١	١٠%

○ جدول إحصائي بمؤشرات سبب دفع الرشوة:

سبب دفع الرشوة	عدد التأشيريات	نسبتها من دافعي الرشوة	نسبتها من مجموع الأسباب المؤشرة
طلب الموظف	٢	٢٠%	١٨,١٨%
المعاملة غير أصولية			
الإسراع في انجاز المعاملة	٦	٦٠%	٥٤,٥٥%
قيام الدائرة بتأخير المعاملة أو عرقلتها	٣	٣٠%	٢٧,٢٧%
المجموع	١١		١٠٠%



شكل توضيحي يبين اعداد حالات دفع الرشوة مصنفة وفقاً للسبب

شكل توضيحي يبين عدد حالات دفع الرشوة وعدم دفعها ونسبتهما من عدد الأستمارات المعتمدة

- بلغ مجموع حالاتي الأضرار المفروضة على المواطن لدفع الرشوة المتمثلة بـ (طلب الموظف وقيام الدائرة بتأخير المعاملة أو عرقلتها): (٥) ونسبتهم من دافعي الرشوة ٥٠% ونسبتهم من مجموع الأسباب المؤشرة ٤٥,٤٥% وفي حالة إضافة عدد الذين أجابوا بـ (نعم) على السؤال دون التأشير على أي سبب في السؤال الثاني فيصبح المجموع (٦) ونسبتهم من دافعي الرشوة ٦٠%.
- بلغ مجموع حالاتي دفع الرشوة بمبادرة من المواطن والمتمثلة بـ (المعاملة غير اصولية والأسراع في انجاز المعاملة): (٦) ونسبتهم من دافعي الرشوة ٦٠% ونسبتهم من مجموع الأسباب المؤشرة ٥٤,٥٥%.

الدائرة (مديرية السفر والجنسية / الاتجار)

العدد الكلي المعتمد (٤٢)

- عدم دفع الرشوة (٤٢) نسبتها ١٠٠% من العدد الكلي المعتمد
- دفع الرشوة (٠) نسبتها ٠% من العدد الكلي المعتمد
 - عدد الذين اضطروا الى دفع الرشوة (٠) ونسبتهم من دافعي الرشوة ٠%
 - عدد الذين اضطروا الى دفع الرشوة دون سبب (٠) ونسبتهم من دافعي الرشوة ٠%
 - عدد الذين لم يضطروا الى دفع الرشوة (٠) ونسبتهم من دافعي الرشوة ٠%

ملاحظة: لم يتم ذكر أي مؤشرات أخرى.

الدائرة (مديرية تربية الانبار)

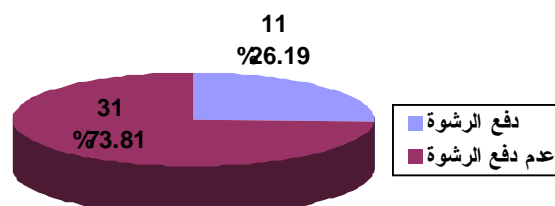
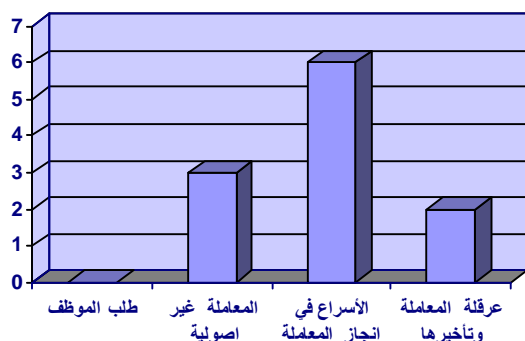
العدد الكلي المعتمد (٤٢)

- عدم دفع الرشوة (٣١) نسبتها ٧٣,٨١% من العدد الكلي المعتمد
- دفع الرشوة (١١) نسبتها ٢٦,١٩% من العدد الكلي المعتمد
 - عدد الذين اضطروا الى دفع الرشوة (٩) ونسبتهم من دافعي الرشوة ٨١,٨١%
 - عدد الذين اضطروا الى دفع الرشوة دون سبب (٠) ونسبتهم من دافعي الرشوة ٠%
 - عدد الذين لم يضطروا الى دفع الرشوة (٢) ونسبتهم من دافعي الرشوة ١٨,١٩%
- جدول بأعداد وصفات من قبضوا رشواى:

صفة من قبض الرشوة	العدد	نسبتها من دافعي الرشوة
موظف	٣	٢٧,٢٧%
معقب معاملات	٤	٣٦,٣٦%
وسيط	٥	٤٥,٤٥%
لم تحدد الصفة	٢	١٨,١٨%

○ جدول إحصائي بمؤشرات سبب دفع الرشوة:

سبب دفع الرشوة	عدد التأشيرات	نسبتها من دافعي الرشوة	نسبتها من مجموع الأسباب المؤشرة
طلب الموظف			
المعاملة غير أصولية	٣	٢٧,٢٧%	٢٧,٢٧%
الإسراع في انجاز المعاملة	٦	٥٤,٥٥%	٥٤,٥٥%
قيام الدائرة بتأخير المعاملة أو عرقلتها	٢	١٨,١٨%	١٨,١٨%
المجموع	١١		١٠٠%



شكل توضيحي يبين اعداد حالات دفع الرشوة مصنفة وفقاً للسبب

شكل توضيحي يبين عدد حالات دفع الرشوة وعدم دفعها ونسبتهما من عدد الاستمارات المعتمدة

• بلغ مجموع حالتي الأضرار المفروضة على المواطن لدفع الرشوة المتمثلة بـ (طلب الموظف وقيام الدائرة بتأخير المعاملة أو عرقلتها): (٢) ونسبتهم من دافعي الرشوة ١٨,١٨ % ونسبتهم من مجموع الأسباب المؤشرة ١٨,١٨ %.

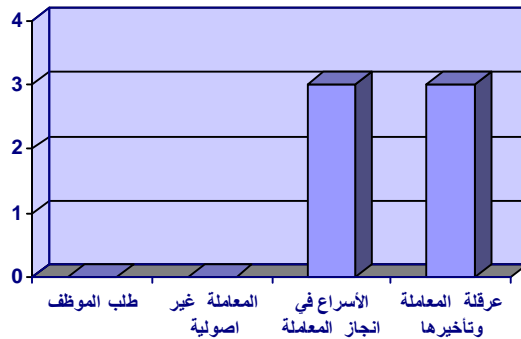
• بلغ مجموع حالتي دفع الرشوة بمبادرة من المواطن والمتمثلة بـ (المعاملة غير اصولية والأسراع في انجاز المعاملة): (٩) ونسبتهم من دافعي الرشوة ٨١,٨٢ % ونسبتهم من مجموع الأسباب المؤشرة ٨١,٨٢ %.

الدائرة (مديرية التقاعد/ الانبار)

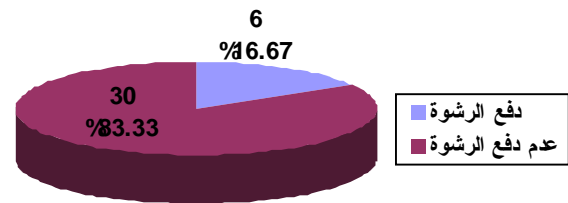
العدد الكلي المعتمد (٣٦)

- عدم دفع الرشوة (٣٠) نسبتها ٨٣,٣٣% من العدد الكلي المعتمد
- دفع الرشوة (٦) نسبتها ١٦,٦٧% من العدد الكلي المعتمد
 - عدد الذين اضطروا الى دفع الرشوة (٥) ونسبتهم من دافعي الرشوة ٨٣,٣٣%
 - عدد الذين اضطروا الى دفع الرشوة دون سبب (٠) ونسبتهم من دافعي الرشوة ٠%
 - عدد الذين لم يضطروا الى دفع الرشوة (١) ونسبتهم من دافعي الرشوة ١٦,٦٧%
- جدول إحصائي بمؤشرات سبب دفع الرشوة:

سبب دفع الرشوة	عدد التاشيرات	نسبتها من دافعي الرشوة	نسبتها من مجموع الأسباب المؤشرة
طلب الموظف			
المعاملة غير أصولية			
الإسراع في انجاز المعاملة	٣	٥٠%	٥٠%
قيام الدائرة بتأخير المعاملة أو عرقلتها	٣	٥٠%	٥٠%
المجموع	٦		١٠٠%



شكل توضيحي يبين اعداد حالات دفع الرشوة مصنفة وفقاً للسبب



شكل توضيحي يبين عدد حالات دفع الرشوة وعدم دفعها ونسبتهما من عدد الاستثمارات المعتمدة

- بلغ مجموع حالاتي الأضرار المفروضة على المواطن لدفع الرشوة المتمثلة بـ (طلب الموظف وقيام الدائرة بتأخير المعاملة أو عرقلتها): (٣) ونسبتهم من دافعي الرشوة ٥٠% ونسبتهم من مجموع الأسباب المؤشرة ٥٠%.

- بلغ مجموع حالاتي دفع الرشوة بمبادرة من المواطن والمتمثلة بـ (المعاملة غير اصولية والأسراع في انجاز المعاملة): (٣) ونسبتهم من دافعي الرشوة ٥٠% ونسبتهم من مجموع الأسباب المؤشرة ٥٠%.