

تحليل نتائج الاستبيان المنفذ في بابل خلال شهر شباط

تولت لجنة تنفيذ الاستبيان توزيع استمارات الاستبيان على مراجعي الدوائر التالية في محافظة (بابل) خلال شهر شباط / ٢٠١٠.

١. مستشفى الحلة التعليمي
 ٢. دائرة التسجيل العقاري / بابل
 ٣. مديرية الأحوال المدنية / بابل
 ٤. الهيئة العامة للضرائب / بابل
 ٥. مديرية بلدية الحلة
 ٦. مصرف الرافدين في بابل / فرع الجسر ١٠٣
 ٧. مستشفى بابل للولادة
- وقد بلغ عدد الاستمارات المستلمة (٤٣٨) استمارة.

النتائج العامة

العدد الكلي المعتمد (٤٣٨)

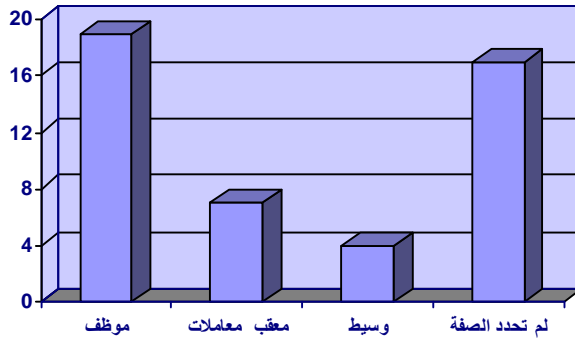
- عدم دفع الرشوة (٤٠٠) نسبتها ٩١,٣٢% من العدد الكلي المعتمد
- دفع الرشوة (٣٨) نسبتها ٨,٦٨% من العدد الكلي المعتمد

في ما يلي جدول يبين تفاصيل حالات دفع الرشوة:

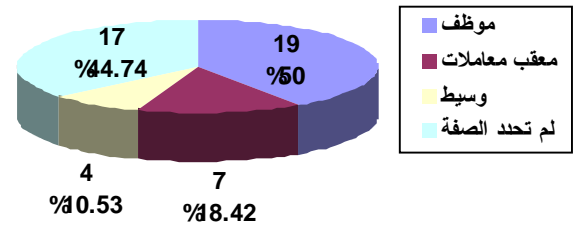
ت	حالات دفع الرشوة	عددهم	نسبتهم من العدد الكلي لدافعي الرشوة
١	الذين اضطروا لدفع الرشوة مع ذكر السبب	١٥	%٣٩,٤٧
٢	الذين اضطروا لدفع الرشوة دون ذكر السبب	٨	%٢١,٠٦
٣	الذين دفعوا الرشوة دون اضطرار مع ذكر السبب	١٥	%٣٩,٤٧
	المجموع	٣٨	%١٠٠

وفي ما يلي جدول بأعداد وصفات من قبضوا رشواى:

صفة من قبض الرشوة	العدد	نسبتها من دافعي الرشوة
موظف	١٩	%٥٠
معقب معاملات	٧	%١٨,٤٢
وسيط	٤	%١٠,٥٣
لم تحدد الصفة	١٧	%٤٤,٧٤



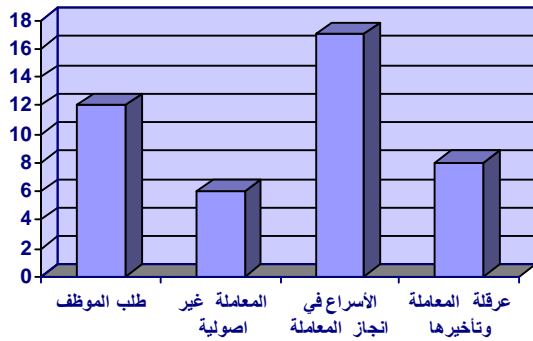
شكل توضيحي يبين اعداد حالات صفة من قبض الرشوة



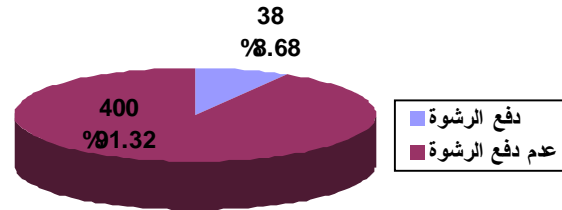
شكل توضيحي يبين عدد حالات صفة من قبض الرشوة ونسبتها من عدد دافعي الرشوة

جدول إحصائي بمؤشرات سبب دفع الرشوة:

سبب دفع الرشوة	عدد التأشيرات	نسبتها من دافعي الرشوة	نسبتها من مجموع الأسباب المؤشرة
طلب الموظف	١٢	٢١,٠٥%	١٨,٦١%
المعاملة غير أصولية	٦	٤٤,٤٧%	٣٩,٥٣%
الإسراع في انجاز المعاملة	١٧	١٥,٧٩%	١٣,٩٥%
قيام الدائرة بتأخير المعاملة أو عرقلتها	٨	٣١,٥٨%	٢٧,٩١%
المجموع	٤٣		١٠٠%



شكل توضيحي يبين اعداد حالات دفع الرشوة مصنفة وفقاً للسبب

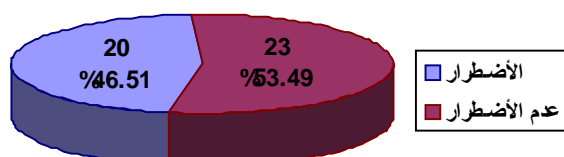


شكل توضيحي يبين عدد حالات دفع الرشوة وعدم دفعها ونسبتها من عدد الاستمارات المعتمدة

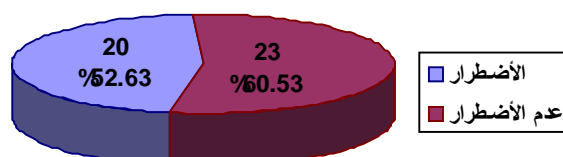
تحديد مسببات اضطرار دفع الرشوة من عدمها

- منطقياً تم اعتبار السببين (طلب الموظف وقيام الدائرة بتأخير انجاز المعاملة أو عرقلتها) سبباً لاضطرار المواطن لدفع الرشوة حيث بلغ مجموعها (٢٠) ونسبتها (٥٢,٦٣%) من مجموع دافعي الرشوة ونسبتها (٤٦,٥١%) من مجموع أسباب حالات دفع الرشوة ، وفي حالة إضافة عدد الذين أجابوا بنعم على السؤال الأول دون إجاباتهم على السؤال الرابع فيصبح مجموع حالات الاضطرار (٢٨) ونسبتهم من دافعي الرشوة (٧٣,٦٨%).

- اعتبار السببين (المعاملة غير أصولية والإسراع في انجاز المعاملة) كحالتين لعدم اضطرار المواطن لدفع الرشوة حيث بلغ مجموعها (٢٣) ونسبتها (٦٠,٥٣%) من مجموع دافعي الرشوة ونسبتها (٥٣,٤٩%) من مجموع أسباب حالات دفع الرشوة.



شكل توضيحي يبين عدد حالات الاضطرار من عدمها ونسبتها من مجموع الأسباب المؤثرة



شكل توضيحي يبين عدد حالات الاضطرار من عدمها ونسبتها من دافعي الرشوة

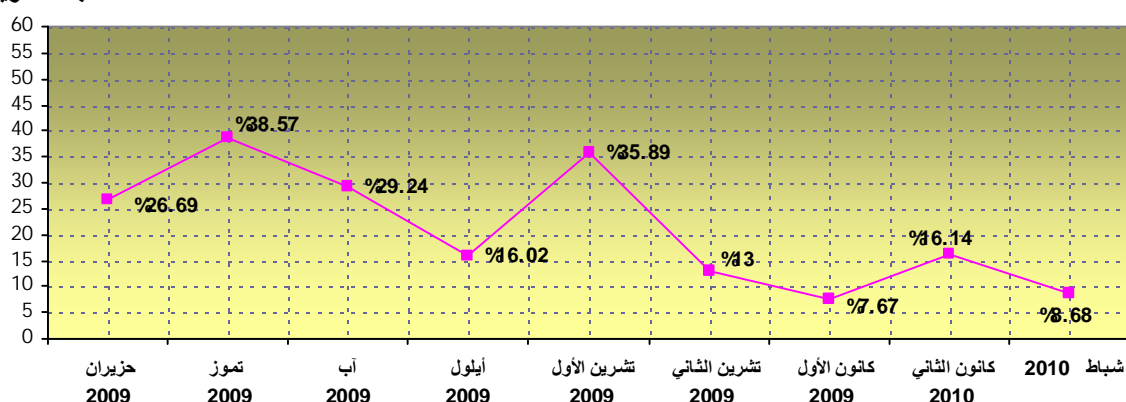
نتائج الدوائر المختصرة

ت	اسم الدائرة	العدد الكلي للاستثمارات المعتمدة	الاستثمارات المصنفة كحالة عدم دفع للرشوة		الاستثمارات المصنفة كحالة دفع للرشوة	
			عدد	نسبتها من العدد الكلي	عدد	نسبتها من العدد الكلي
١	مستشفى الحلة التعليمي	٧٨	٦٩	٨٨,٤٦%	٩	١١,٥٤%
٢	دائرة التسجيل العقاري / بابل	٦١	٥٤	٨٨,٥٢%	٧	١١,٤٨%
٣	مديرية الأحوال المدنية / بابل	٧٦	٦٧	٨٨,١٦%	٩	١١,٨٤%
٤	الهيئة العامة للضرائب / بابل	٥٩	٥٦	٩٤,٩٢%	٣	٥,٠٨%
٥	مديرية بلدية الحلة	٧٢	٦٧	٩٣,٠٦%	٥	٦,٩٤%
٦	مصرف الرافدين في بابل / فرع الجسر ١٠٣	٣٩	٣٧	٩٤,٨٧%	٢	٥,١٣%
٧	مستشفى بابل للولادة	٥٣	٥٠	٩٤,٣٤%	٣	٥,٦٦%
المجموع		٤٣٨	٤٠٠	٩١,٣٢%	٣٨	٨,٦٨%

جدول يبين النسب المئوية والنسب التراكمية لدافعي الرشوة حسب الأشهر

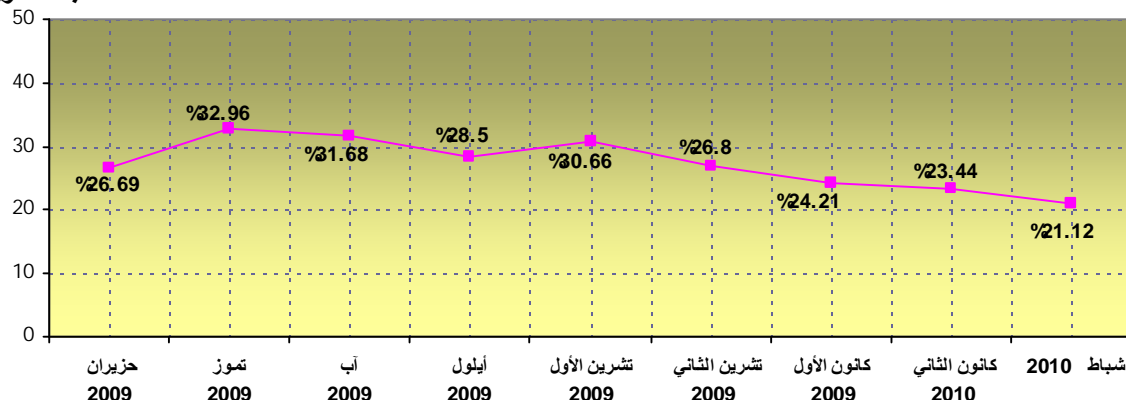
الأشهر	النسبة المئوية لدافعي الرشوة	النسبة المئوية التراكمية لدافعي الرشوة
٢٠٠٩		
حزيران	%٢٦,٦٩	%٢٦,٦٩
تموز	%٣٨,٥٧	%٣٢,٩٦
آب	%٢٩,٢٤	%٣١,٦٨
أيلول	%١٦,٠٢	%٢٨,٥
تشرين الأول	%٣٥,٨٩	%٣٠,٦٦
تشرين الثاني	%١٣	%٢٦,٨
كانون الأول	%٧,٦٧	%٢٤,٢١
٢٠١٠		
كانون الثاني	%١٦,١٤	%٢٣,٤٤
شباط	%٨,٦٨	%٢١,١٢

النسبة المئوية



رسم بياني يوضح مقدار النسب المئوية لدافعي الرشوة
حسب الأشهر في بابل

النسبة المئوية



رسم بياني يوضح مقدار النسب المئوية التراكمية لدافعي الرشوة
حسب الأشهر في بابل

الدائرة (مستشفى الحلة التعليمي)

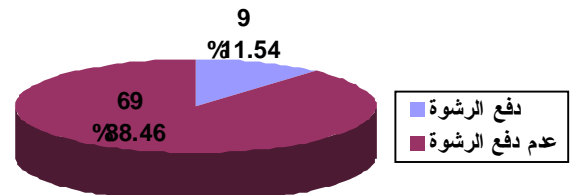
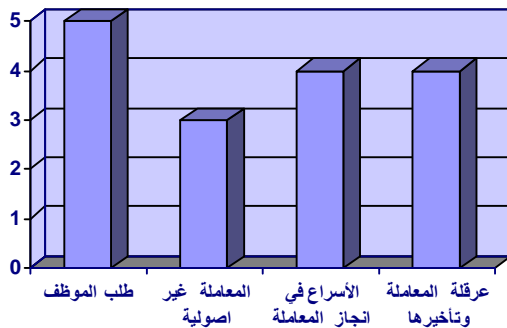
العدد الكلي المعتمد (٧٨)

- عدم دفع الرشوة (٦٩) نسبتها ٨٨,٤٦% من العدد الكلي المعتمد
- دفع الرشوة (٩) نسبتها ١١,٥٤% من العدد الكلي المعتمد
 - عدد الذين اضطروا الى دفع الرشوة (٦) ونسبتهم من دافعي الرشوة ٦٦,٦٧%
 - عدد الذين اضطروا الى دفع الرشوة دون سبب (٠) ونسبتهم من دافعي الرشوة ٠%
 - عدد الذين لم يضطروا الى دفع الرشوة (٣) ونسبتهم من دافعي الرشوة ٣٣,٣٣%
- جدول بأعداد وصفات من قبضوا رشاًوى:

صفة من قبض الرشوة	العدد	نسبتها من دافعي الرشوة
موظف	٧	٧٧,٧٨%
معقب معاملات	٤	٤٤,٤٤%
وسيط	٢	٢٢,٢٢%
لم تحدد الصفة	١	١١,١١%

○ جدول إحصائي بمؤشرات سبب دفع الرشوة:

سبب دفع الرشوة	عدد التأشيريات	نسبتها من دافعي الرشوة	نسبتها من مجموع الأسباب المؤشرة
طلب الموظف	٥	٥٥,٥٦%	٣١,٢٥%
المعاملة غير أصولية	٣	٣٣,٣٣%	١٨,٧٥%
الإسراع في انجاز المعاملة	٤	٤٤,٤٤%	٢٥%
قيام الدائرة بتأخير المعاملة أو عرقلتها	٤	٤٤,٤٤%	٢٥%
المجموع	١٦		١٠٠%



شكل توضيحي يبين عدد حالات دفع الرشوة وعدم دفعها ونسبتها من عدد الاستثمارات المعتمدة

شكل توضيحي يبين اعداد حالات دفع الرشوة مصنفة وفقاً للسبب

• بلغ مجموع حالاتي الاضطرار المفروضة على المواطن لدفع الرشوة المتمثلة بـ (طلب الموظف وقيام الدائرة بتأخير المعاملة أو عرقلتها): (٩) ونسبتهم من دافعي الرشوة ١٠٠% ونسبتهم من مجموع الأسباب المؤشرة ٥٦,٢٥% .

• بلغ مجموع حالاتي دفع الرشوة بمبادرة من المواطن والمتمثلة بـ (المعاملة غير اصولية والأسراع في انجاز المعاملة): (٧) ونسبتهم من دافعي الرشوة ٧٧,٧٨% ونسبتهم من مجموع الأسباب المؤشرة ٤٣,٧٥% .

الدائرة (التسجيل العقاري / بابل)

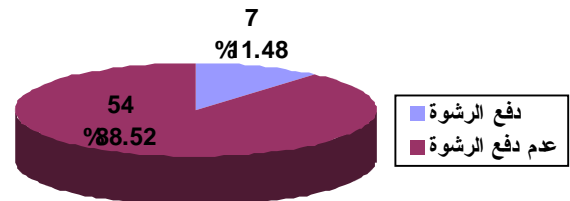
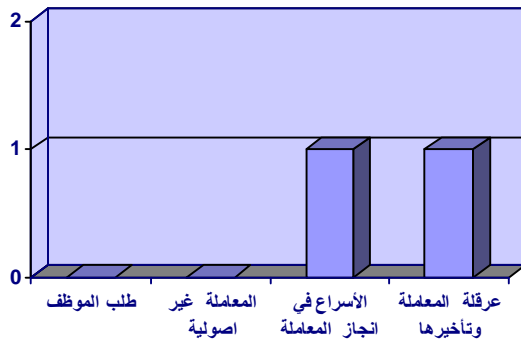
العدد الكلي المعتمد (٦١)

- عدم دفع الرشوة (٥٤) نسبتها ٨٨,٥٢% من العدد الكلي المعتمد
- دفع الرشوة (٧) نسبتها ١١,٤٨% من العدد الكلي المعتمد
 - عدد الذين اضطروا الى دفع الرشوة (١) ونسبتهم من دافعي الرشوة ١٤,٢٩%
 - عدد الذين اضطروا الى دفع الرشوة دون سبب (٥) ونسبتهم من دافعي الرشوة ٧١,٤٢%
 - عدد الذين لم يضطروا الى دفع الرشوة (١) ونسبتهم من دافعي الرشوة ١٤,٢٩%
- جدول بأعداد وصفات من قبضوا رشاوى:

صفة من قبض الرشوة	العدد	نسبتها من دافعي الرشوة
موظف	١	١٤,٢٩%
معقب معاملات		
وسيط		
لم تحدد الصفة	٦	٨٥,٧١%

○ جدول إحصائي بمؤشرات سبب دفع الرشوة:

سبب دفع الرشوة	عدد التأشيرات	نسبتها من دافعي الرشوة	نسبتها من مجموع الأسباب المؤشرة
طلب الموظف			
المعاملة غير أصولية			
الإسراع في انجاز المعاملة	١	١٤,٢٩%	٥٠%
قيام الدائرة بتأخير المعاملة أو عرقلتها	١	١٤,٢٩%	٥٠%
المجموع	٢		١٠٠%



شكل توضيحي يبين اعداد حالات دفع الرشوة مصنفة وفقاً للسبب

شكل توضيحي يبين عدد حالات دفع الرشوة وعدم دفعها ونسبتها من عدد الاستثمارات المعتمدة

• بلغ مجموع حالاتي الاضطرار المفروضة على المواطن لدفع الرشوة المتمثلة بـ (طلب الموظف وقيام الدائرة بتأخير المعاملة أو عرقلتها): (١) ونسبتهم من دافعي الرشوة ١٤,٢٩% ونسبتهم من مجموع الأسباب المؤشرة ٥٠% وفي حالة إضافة عدد الذين أجابوا بـ (نعم) على السؤال دون التأثير على أي سبب في السؤال الثاني فيصبح المجموع (٦) ونسبتهم من دافعي الرشوة ٨٥,٧١%.

• بلغ مجموع حالاتي دفع الرشوة بمبادرة من المواطن والمتمثلة بـ (المعاملة غير اصولية والأسراع في انجاز المعاملة): (١) ونسبتهم من دافعي الرشوة ١٤,٢٩% ونسبتهم من مجموع الأسباب المؤشرة ٥٠%.

الدائرة (مديرية الأحوال المدنية / بابل)

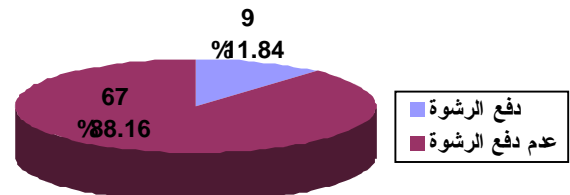
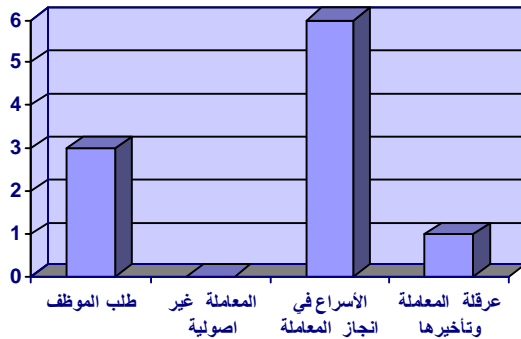
العدد الكلي المعتمد (٧٦)

- عدم دفع الرشوة (٦٧) نسبتها ٨٨,١٦% من العدد الكلي المعتمد
- دفع الرشوة (٩) نسبتها ١١,٨٤% من العدد الكلي المعتمد
 - عدد الذين اضطروا الى دفع الرشوة (٣) ونسبتهم من دافعي الرشوة ٣٣,٣٣%
 - عدد الذين اضطروا الى دفع الرشوة دون سبب (١) ونسبتهم من دافعي الرشوة ١١,١١%
 - عدد الذين لم يضطروا الى دفع الرشوة (٥) ونسبتهم من دافعي الرشوة ٥٥,٥٦%
- جدول بأعداد وصفات من قبضوا رشواى:

صفة من قبض الرشوة	العدد	نسبتها من دافعي الرشوة
موظف	٣	٣٣,٣٣%
معقب معاملات	٢	٢٢,٢٢%
وسيط		
لم تحدد الصفة	٦	٦٦,٦٧%

○ جدول إحصائي بمؤشرات سبب دفع الرشوة:

سبب دفع الرشوة	عدد التأشيرات	نسبتها من دافعي الرشوة	نسبتها من مجموع الأسباب المؤشرة
طلب الموظف	٣	٣٣,٣٣%	٣٠%
المعاملة غير أصولية			
الإسراع في انجاز المعاملة	٦	٦٦,٦٧%	٦٠%
قيام الدائرة بتأخير المعاملة أو عرقلتها	١		١٠%
المجموع	١٠		١٠٠%



شكل توضيحي يبين اعداد حالات دفع الرشوة مصنفة وفقاً للسبب

شكل توضيحي يبين عدد حالات دفع الرشوة وعدم دفعها ونسبتهما من عدد الاستثمارات المعتمدة

• بلغ مجموع حالاتي الاضطرار المفروضة على المواطن لدفع الرشوة المتمثلة بـ (طلب الموظف وقيام الدائرة بتأخير المعاملة أو عرقلتها): (٤) ونسبتهم من دافعي الرشوة ٤٤,٤٤% ونسبتهم من مجموع الأسباب المؤشرة ٤٠% وفي حالة إضافة عدد الذين أجابوا بـ (نعم) على السؤال دون التأثير على أي سبب في السؤال الثاني فيصبح المجموع (٥) ونسبتهم من دافعي الرشوة ٥٥,٥٦%.

• بلغ مجموع حالاتي دفع الرشوة بمبادرة من المواطن والمتمثلة بـ (المعاملة غير اصولية والأسراع في انجاز المعاملة): (٦) ونسبتهم من دافعي الرشوة ٦٦,٦٧% ونسبتهم من مجموع الأسباب المؤشرة ٦٠%.

الدائرة (الهيئة العامة للضرائب / بابل)

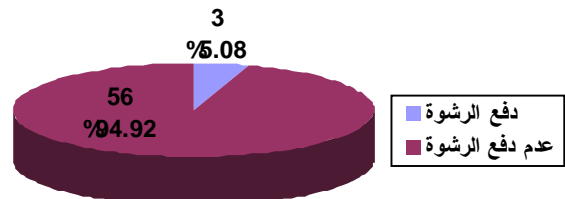
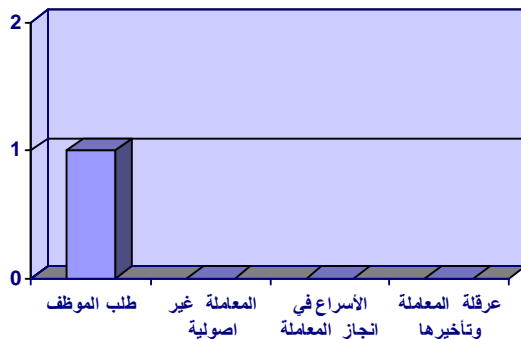
العدد الكلي المعتمد (٥٩)

- عدم دفع الرشوة (٥٦) نسبتها ٩٤,٩٢% من العدد الكلي المعتمد
- دفع الرشوة (٣) نسبتها ٥,٠٨% من العدد الكلي المعتمد
 - عدد الذين اضطروا الى دفع الرشوة (٠) ونسبتهم من دافعي الرشوة ٠%
 - عدد الذين اضطروا الى دفع الرشوة دون سبب (٢) ونسبتهم من دافعي الرشوة ٦٦,٦٧%
 - عدد الذين لم يضطروا الى دفع الرشوة (١) ونسبتهم من دافعي الرشوة ٣٣,٣٣%
- جدول بأعداد وصفات من قبضوا رشواى:

صفة من قبض الرشوة	العدد	نسبتها من دافعي الرشوة
موظف	٢	٦٦,٦٧%
معقب معاملات		
وسيط		
لم تحدد الصفة	١	٣٣,٣٣%

○ جدول إحصائي بمؤشرات سبب دفع الرشوة:

سبب دفع الرشوة	عدد التأشيرات	نسبتها من دافعي الرشوة	نسبتها من مجموع الأسباب المؤشرة
طلب الموظف	١	٣٣,٣٣%	١٠٠%
المعاملة غير أصولية			
الإسراع في انجاز المعاملة			
قيام الدائرة بتأخير المعاملة أو عرقلتها			
المجموع	١		١٠٠%



شكل توضيحي يبين اعداد حالات دفع الرشوة مصنفة وفقاً للسبب

شكل توضيحي يبين عدد حالات دفع الرشوة وعدم دفعها ونسبتهما من عدد الاستثمارات المعتمدة

- بلغ مجموع حالاتي الاضطرار المفروضة على المواطن لدفع الرشوة المتمثلة بـ (طلب الموظف وقيام الدائرة بتأخير المعاملة أو عرقلتها): (١) ونسبتهم من دافعي الرشوة ٣٣,٣٣% ونسبتهم من مجموع الأسباب المؤثرة ١٠٠% وفي حالة إضافة عدد الذين أجابوا بـ (نعم) على السؤال دون التأشير على أي سبب في السؤال الثاني فيصبح المجموع (٣) ونسبتهم من دافعي الرشوة ١٠٠%.
- بلغت نسبة حالة دفع الرشوة بمبادرة من المواطن والمتمثلة بـ (المعاملة غير أصولية والإسراع في انجاز المعاملة) ٠% لعدم وجود أي مؤشر.

الدائرة (مديرية بلدية الحلة)

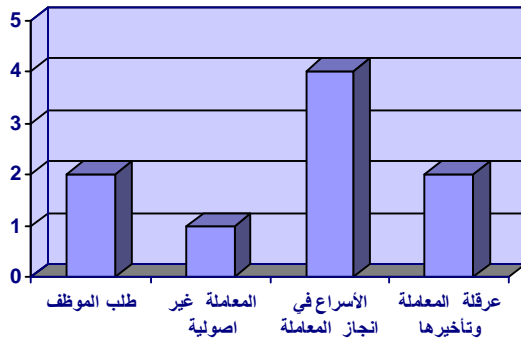
العدد الكلي المعتمد (٧٢)

- عدم دفع الرشوة (٦٧) نسبتها ٩٣,٠٦% من العدد الكلي المعتمد
- دفع الرشوة (٥) نسبتها ٦,٩٤% من العدد الكلي المعتمد
 - عدد الذين اضطروا الى دفع الرشوة (٤) ونسبتهم من دافعي الرشوة ٨٠%
 - عدد الذين اضطروا الى دفع الرشوة دون سبب (٠) ونسبتهم من دافعي الرشوة ٠%
 - عدد الذين لم يضطروا الى دفع الرشوة (١) ونسبتهم من دافعي الرشوة ٢٠%
- جدول بأعداد وصفات من قبضوا رشاًوى:

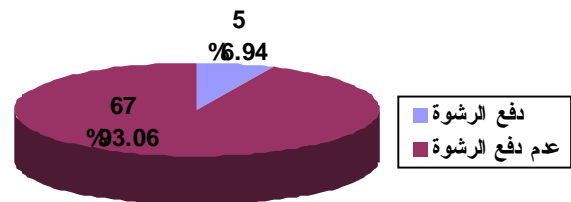
صفة من قبض الرشوة	العدد	نسبتها من دافعي الرشوة
موظف	٤	٨٠%
معقب معاملات		
وسيط		
لم تحدد الصفة	١	٢٠%

○ جدول إحصائي بمؤشرات سبب دفع الرشوة:

سبب دفع الرشوة	عدد التأشيرات	نسبتها من دافعي الرشوة	نسبتها من مجموع الأسباب المؤشرة
طلب الموظف	٢	٤٠%	٢٢,٢٢%
المعاملة غير أصولية	١	٢٠%	١١,١١%
الإسراع في انجاز المعاملة	٤	٨٠%	٤٤,٤٤%
قيام الدائرة بتأخير المعاملة أو عرقلتها	٢	٤٠%	٢٢,٢٢%
المجموع	٩		١٠٠%



شكل توضيحي يبين اعداد حالات دفع الرشوة مصنفة وفقاً للسبب



شكل توضيحي يبين عدد حالات دفع الرشوة وعدم دفعها ونسبتها من عدد الاستمارات المعتمدة

- بلغ مجموع حالاتي الاضطرار المفروضة على المواطن لدفع الرشوة المتمثلة بـ (طلب الموظف وقيام الدائرة بتأخير المعاملة أو عرقلتها): (٤) ونسبتهم من دافعي الرشوة ٨٠% ونسبتهم من مجموع الأسباب المؤشرة ٤٤,٤٥%.

- بلغت نسبة حالة دفع الرشوة بمبادرة من المواطن والمتمثلة بـ (المعاملة غير أصولية والإسراع في انجاز المعاملة): (٥) ونسبتهم من دافعي الرشوة ١٠٠% ونسبتهم من مجموع الأسباب المؤشرة ٥٥,٥٥%.

الدائرة (مصرف الرافدين في بابل / فرع الجسر ١٠٣)

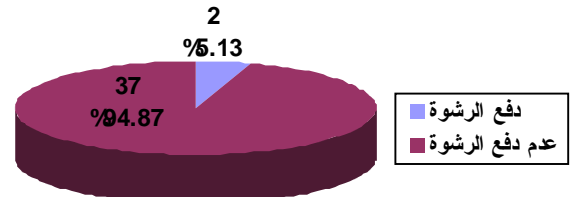
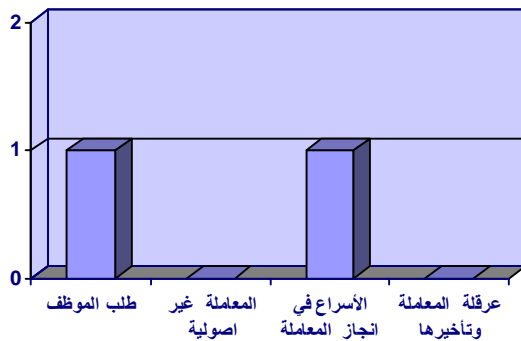
العدد الكلي المعتمد (٣٩)

- عدم دفع الرشوة (٣٧) نسبتها ٩٤,٨٧% من العدد الكلي المعتمد
- دفع الرشوة (٢) نسبتها ٥,١٣% من العدد الكلي المعتمد
 - عدد الذين اضطروا الى دفع الرشوة (١) ونسبتهم من دافعي الرشوة ٥٠%
 - عدد الذين اضطروا الى دفع الرشوة دون سبب (٠) ونسبتهم من دافعي الرشوة ٠%
 - عدد الذين لم يضطروا الى دفع الرشوة (١) ونسبتهم من دافعي الرشوة ٥٠%
- جدول بأعداد وصفات من قبضوا رشواى:

صفة من قبض الرشوة	العدد	نسبتها من دافعي الرشوة
موظف	٢	١٠٠%
معقب معاملات	١	٥٠%
وسيط	١	٥٠%
لم تحدد الصفة		

○ جدول إحصائي بمؤشرات سبب دفع الرشوة:

سبب دفع الرشوة	عدد التأشيرات	نسبتها من دافعي الرشوة	نسبتها من مجموع الأسباب المؤشرة
طلب الموظف	١	٥٠%	٥٠%
المعاملة غير أصولية			
الإسراع في انجاز المعاملة	١	٥٠%	٥٠%
قيام الدائرة بتأخير المعاملة أو عرقلتها			
المجموع	2		١٠٠%



شكل توضيحي يبين اعداد حالات دفع الرشوة مصنفة وفقاً للسبب

شكل توضيحي يبين عدد حالات دفع الرشوة وعدم دفعها ونسبتهما من عدد الاستثمارات المعتمدة

- بلغ مجموع حالاتي الاضطرار المفروضة على المواطن لدفع الرشوة المتمثلة بـ (طلب الموظف وقيام الدائرة بتأخير المعاملة أو عرقلتها): (١) ونسبتهم من دافعي الرشوة ٥٠% ونسبتهم من مجموع الأسباب المؤشرة ٥٠% .

- بلغت نسبة حالة دفع الرشوة بمبادرة من المواطن والمتمثلة بـ (المعاملة غير أصولية والإسراع في انجاز المعاملة): (١) ونسبتهم من دافعي الرشوة ٥٠% ونسبتهم من مجموع الأسباب المؤشرة ٥٠% .

الدائرة (مستشفى بابل للولادة)

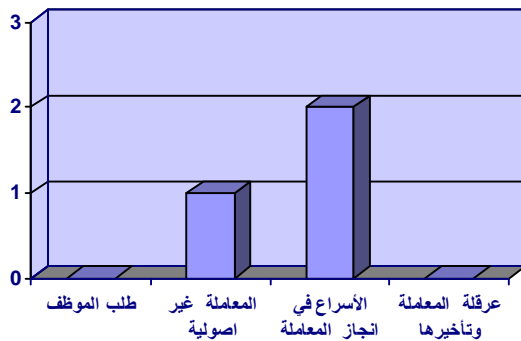
العدد الكلي المعتمد (٥٣)

- عدم دفع الرشوة (٥٠) نسبتها ٩٤,٣٤% من العدد الكلي المعتمد
- دفع الرشوة (٣) نسبتها ٥,٦٦% من العدد الكلي المعتمد
 - عدد الذين اضطروا الى دفع الرشوة (٠) ونسبتهم من دافعي الرشوة ٠%
 - عدد الذين اضطروا الى دفع الرشوة دون سبب (٠) ونسبتهم من دافعي الرشوة ٠%
 - عدد الذين لم يضطروا الى دفع الرشوة (٣) ونسبتهم من دافعي الرشوة ١٠٠%
- جدول بأعداد وصفات من قبضوا رشواى:

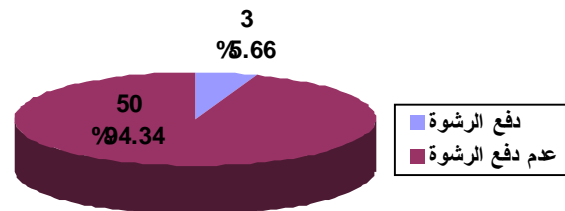
صفة من قبض الرشوة	العدد	نسبتها من دافعي الرشوة
موظف		
معقب معاملات		
وسيط	١	٣٣,٣٣%
لم تحدد الصفة	٢	٦٦,٦٧%

○ جدول إحصائي بمؤشرات سبب دفع الرشوة:

سبب دفع الرشوة	عدد التأشيرات	نسبتها من دافعي الرشوة	نسبتها من مجموع الأسباب المؤشرة
طلب الموظف			
المعاملة غير أصولية	٢	٦٦,٦٧%	٦٦,٦٧%
الإسراع في انجاز المعاملة	١	٣٣,٣٣%	٣٣,٣٣%
قيام الدائرة بتأخير المعاملة أو عرقلتها			
المجموع	٣		١٠٠%



شكل توضيحي يبين اعداد حالات دفع الرشوة مصنفة وفقاً للسبب



شكل توضيحي يبين عدد حالات دفع الرشوة وعدم دفعها ونسبتهما من عدد الاستمارات المعتمدة

- بلغت نسبة حالة الاضطرار المفروضة على المواطن لدفع الرشوة المتمثلة بـ (طلب الموظف وقيام الدائرة بتأخير المعاملة أو عرقلتها) ٠% لعدم وجود أي مؤشر.

- بلغت نسبة حالة دفع الرشوة بمبادرة من المواطن والمتمثلة بـ (المعاملة غير أصولية والإسراع في انجاز المعاملة): (٣) ونسبتهم من دافعي الرشوة ١٠٠% ونسبتهم من مجموع الأسباب المؤثرة ١٠٠%.