

تحليل نتائج الاستبيان المنفذ في ديالى خلال شهر شباط

تولت لجنة تنفيذ الاستبيان توزيع استمارات الاستبيان على مراجعي الدوائر التالية في محافظة (ديالى) خلال شهر شباط / ٢٠١٠.

١. مصرف الرافدين في ديالى / فرع الفاروق

٢. مصرف الرافدين في ديالى / فرع (١٤)

٣. مديرية مرور ديالى

٤. دائرة التسجيل العقاري / ديالى

٥. شبكة الحماية الاجتماعية / بعقوبة

٦. دائرة شهادة الجنسية/ بعقوبة

٧. دائرة الأحوال المدنية/ بعقوبة

٨. مصرف الرافدين / فرع ديالى

٩. هيئة الضرائب العامة / فرع ديالى

١٠. المديرية العامة لتربية محافظة ديالى

وقد بلغ عدد الاستمارات المستلمة (٨١٠) استمارة.

النتائج العامة

العدد الكلي المعتمد (٨١٠)

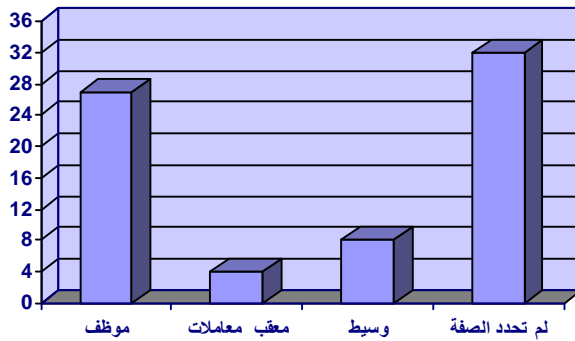
- عدم دفع الرشوة (٧٤١) نسبتها ٩١,٤٨% من العدد الكلي المعتمد
- دفع الرشوة (٦٩) نسبتها ٨,٥٢% من العدد الكلي المعتمد

في ما يلي جدول يبين تفاصيل حالات دفع الرشوة:

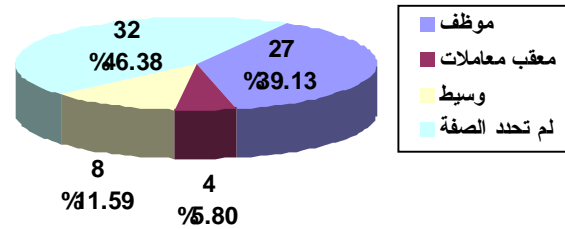
ت	حالات دفع الرشوة	عددهم	نسبتهم من العدد الكلي لدافعي الرشوة
١	الذين اضطروا لدفع الرشوة مع ذكر السبب	٣٣	%٤٧,٨٣
٢	الذين اضطروا لدفع الرشوة دون ذكر السبب	١٥	%٢١,٧٤
٣	الذين دفعوا الرشوة دون اضطرار مع ذكر السبب	٢١	%٣٠,٤٣
	المجموع	٦٩	%١٠٠

وفي ما يلي جدول بأعداد وصفات من قبضوا رشواى:

صفة من قبض الرشوة	العدد	نسبتها من دافعي الرشوة
موظف	٢٧	%٣٩,١٣
معقب معاملات	٤	%٥,٨٠
وسيط	٨	%١١,٥٩
لم تحدد الصفة	٣٢	%٤٦,٣٨



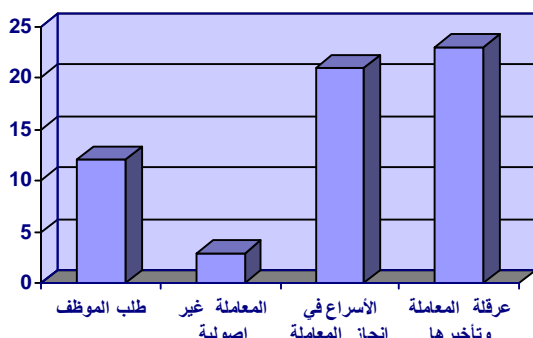
شكل توضيحي يبين اعداد حالات صفة من قبض الرشوة



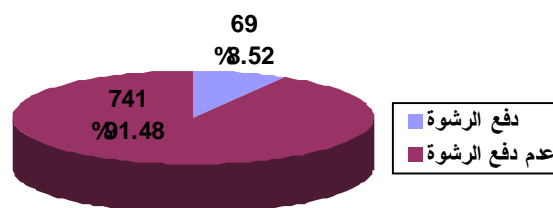
شكل توضيحي يبين عدد حالات صفة من قبض الرشوة ونسبتها من عدد دافعي الرشوة

جدول إحصائي بمؤشرات سبب دفع الرشوة:

سبب دفع الرشوة	عدد التأشيريات	نسبتها من دافعي الرشوة	نسبتها من مجموع الأسباب المؤثرة
طلب الموظف	١٢	١٧,٣٩%	٢٠,٣٤%
المعاملة غير أصولية	٣	٤,٣٥%	٥,٠٨%
الإسراع في انجاز المعاملة	٢١	٣٠,٤٣%	٣٥,٥٩%
قيام الدائرة بتأخير المعاملة أو عرقلتها	٢٣	٣٣,٣٣%	٣٨,٩٩%
المجموع	٥٩		١٠٠%



شكل توضيحي يبين اعداد حالات دفع الرشوة مصنفة وفقاً للسبب

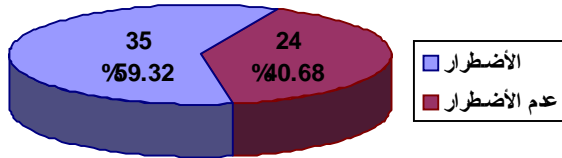


شكل توضيحي يبين عدد حالات دفع الرشوة وعدم دفعها ونسبتها من عدد الاستمارات المعتمدة

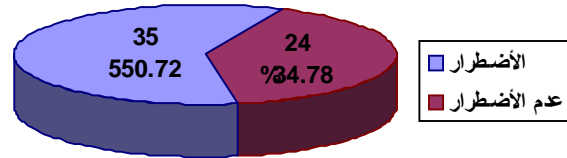
تحديد مسببات اضطرار دفع الرشوة من عدمها

- منطقياً تم اعتبار السببين (طلب الموظف وقيام الدائرة بتأخير انجاز المعاملة أو عرقلتها) سبباً لاضطرار المواطن لدفع الرشوة حيث بلغ مجموعها (٣٥) ونسبتها (٥٠,٧٢%) من مجموع دافعي الرشوة ونسبتها (٥٩,٣٢%) من مجموع أسباب حالات دفع الرشوة، وفي حالة إضافة عدد الذين أجابوا بنعم على السؤال الأول دون إجابته على السؤال الرابع فيصبح مجموع حالات الاضطرار (٥٠) ونسبتهم من دافعي الرشوة (٨٤,٧٥%).

- اعتبار السببين (المعاملة غير أصولية والإسراع في انجاز المعاملة) كحالتين لعدم اضطرار المواطن لدفع الرشوة حيث بلغ مجموعها (٢٤) ونسبتها (٣٤,٧٨%) من مجموع دافعي الرشوة ونسبتها (٤٠,٦٨%) من مجموع أسباب حالات دفع الرشوة.



شكل توضيحي يبين عدد حالات الاضطرار من عدمها ونسبتها من مجموع الأسباب المؤشرة



شكل توضيحي يبين عدد حالات الاضطرار من عدمها ونسبتها من دافعي الرشوة

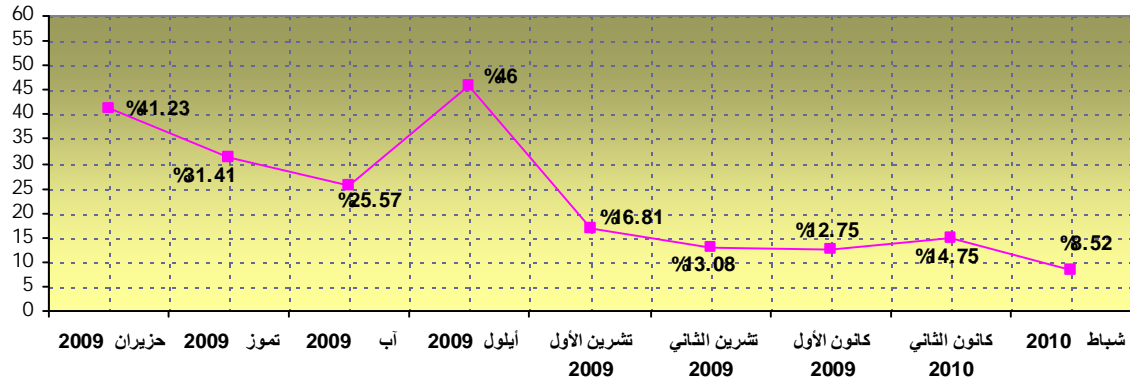
نتائج الاستبيان المختصرة

ت	اسم الدائرة	العدد الكلي للاستمارات المعتمدة	الاستمارات المصنفة كحالة عدم دفع للرشوة		الاستمارات المصنفة كحالة دفع للرشوة	
			عددها	نسبتها من العدد الكلي	عددها	نسبتها من العدد الكلي
١	مصرف الرافدين في ديالى / فرع الفاروق	٩٤	٨١	٨٦,١٧%	١٣	١٣,٨٣%
٢	مصرف الرافدين في ديالى / فرع (١٤)	٧٥	٧٣	٩٧,٣٣%	٢	٢,٦٧%
٣	مديرية مرور ديالى	٨٣	٧٧	٩٢,٧٧%	٦	٧,٢٣%
٤	دائرة التسجيل العقاري / ديالى	٦٢	٤٦	٧٤,١٩%	١٦	٢٥,٨١%
٥	شبكة الحماية الاجتماعية / بعقوبة	١٠٧	٩٤	٨٧,٨٥%	١٣	١٢,١٥%
٦	دائرة شهادة الجنسية/ بعقوبة	٥٧	٥٥	٩٦,٤٩%	٢	٣,٥١%
٧	دائرة الأحوال المدنية/ بعقوبة	٦٤	٦٠	٩٣,٧٥%	٤	٦,٢٥%
٨	مصرف الرافدين / فرع ديالى	٧٩	٧٥	٩٤,٩٤%	٤	٥,٠٦%
٩	هيئة الضرائب العامة / فرع ديالى	٦٩	٦٣	٩١,٣٠%	٦	٨,٧٠%
١٠	المديرية العامة لتربية محافظة ديالى	١٢٠	١١٧	٩٧,٥٠%	٣	٢,٥٠%
المجموع		٨١٠	٧٤١	٩١,٤٨%	٦٩	٨,٥٢%

جدول يبين النسب المئوية والنسب التراكمية لدفعي الرشوة حسب الأشهر

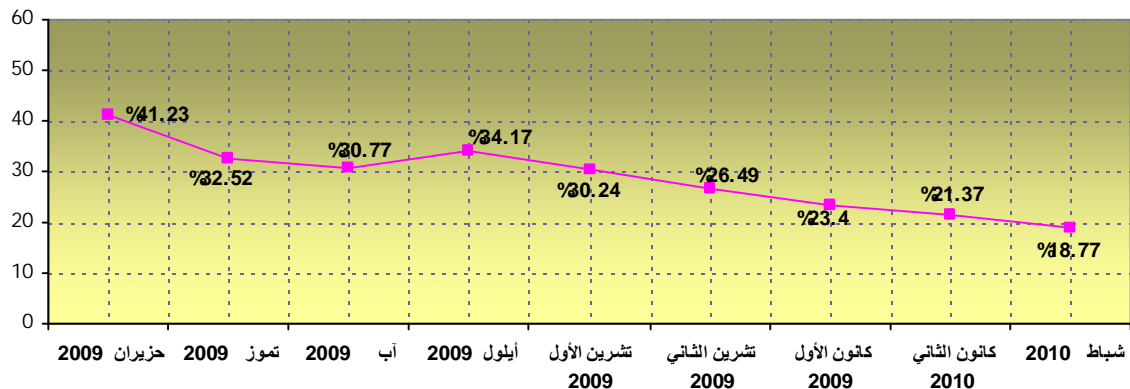
الأشهر	النسبة المئوية لدفعي الرشوة	النسبة المئوية التراكمية لدفعي الرشوة
٢٠٠٩		
حزيران	%٤١,٢٣	%٤١,٢٣
تموز	%٣١,٤١	%٣٢,٥٢
آب	%٢٥,٥٧	%٣٠,٧٧
أيلول	%٤٦	%٣٤,١٧
تشرين الأول	%١٦,٨١	%٣٠,٢٤
تشرين الثاني	%١٣,٠٨	%٢٦,٤٩
كانون الأول	%١٢,٧٥	%٢٣,٤
٢٠١٠		
كانون الثاني	%١٤,٧٥	%٢١,٣٧
شباط	%٨,٥٢	%١٨,٧٧

النسبة المئوية



رسم بياني يوضح مقدار النسب المئوية لدفعي الرشوة حسب الأشهر في ديالى

النسبة المئوية



رسم بياني يوضح مقدار النسب المئوية التراكمية لدفعي الرشوة حسب الأشهر في ديالى

الدائرة (مصرف الرافدين في ديالى / فرع الفاروق)

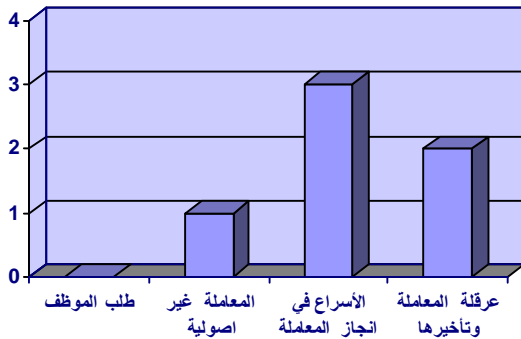
العدد الكلي المعتمد (٩٤)

- عدم دفع الرشوة (٨١) نسبتها ٨٦,١٧% من العدد الكلي المعتمد
- دفع الرشوة (١٣) نسبتها ١٣,٨٣% من العدد الكلي المعتمد
 - عدد الذين اضطروا الى دفع الرشوة (١) ونسبتهم من دافعي الرشوة ٧,٦٩%
 - عدد الذين اضطروا الى دفع الرشوة دون سبب (٧) ونسبتهم من دافعي الرشوة ٥٣,٨٥%
 - عدد الذين لم يضطروا الى دفع الرشوة (٥) ونسبتهم من دافعي الرشوة ٣٨,٤٦%
- جدول بأعداد وصفات من قبضوا رشواى:

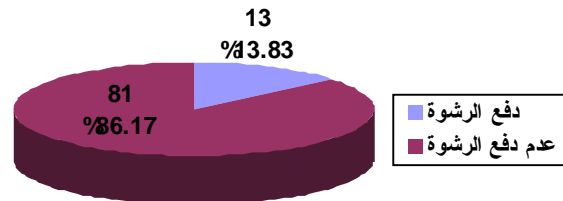
صفة من قبض الرشوة	العدد	نسبتها من دافعي الرشوة
موظف	١	٧,٦٩%
معقب معاملات	١	٧,٦٩%
وسيط	٢	١٥,٣٨%
لم تحدد الصفة	١٠	٧٦,٩٢%

○ جدول إحصائي بمؤشرات سبب دفع الرشوة:

سبب دفع الرشوة	عدد التأشيرات	نسبتها من دافعي الرشوة	نسبتها من مجموع الأسباب المؤشرة
طلب الموظف			
المعاملة غير أصولية	١	٧,٦٩%	١٦,٦٧%
الإسراع في انجاز المعاملة	٣	٢٣,٠٨%	٥٠%
قيام الدائرة بتأخير المعاملة أو عرقلتها	٢	١٥,٣٨%	٣٣,٣٣%
المجموع	٦		١٠٠%



شكل توضيحي يبين اعداد حالات دفع الرشوة مصنفة وفقاً للسبب



شكل توضيحي يبين عدد حالات دفع الرشوة وعدم دفعها ونسبتها من عدد الاستمرات المعتمدة

• بلغ مجموع حالتي الأضرار المفروضة على المواطن لدفع الرشوة المتمثلة بـ (طلب الموظف وقيام الدائرة بتأخير المعاملة أو عرقلتها): (٢) ونسبتهم من دافعي الرشوة ١٥,٣٨% ونسبتهم من مجموع الأسباب المؤشرة ٣٣,٣٣% وفي حالة إضافة عدد الذين أجابوا بـ (نعم) على السؤال دون التأشير على أي سبب في السؤال الثاني فيصبح المجموع (٩) ونسبتهم من دافعي الرشوة ٦٩,٢٣%.

• بلغ مجموع حالتي دفع الرشوة بمبادرة من المواطن والمتمثلة بـ (المعاملة غير اصولية والأسراع في انجاز المعاملة): (٤) ونسبتهم من دافعي الرشوة ٣٠,٧٧% ونسبتهم من مجموع الأسباب المؤشرة ٦٦,٦٧%.

الدائرة (مصرف الرافدين في ديالى / فرع (١٤))

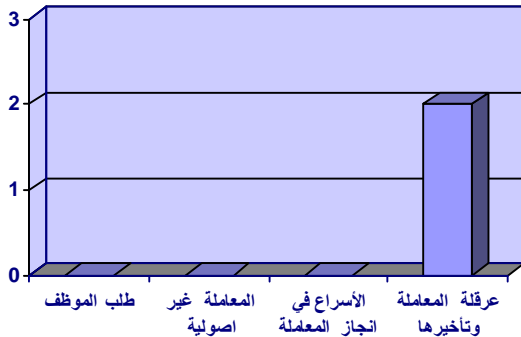
العدد الكلي المعتمد (٧٥)

- عدم دفع الرشوة (٧٣) نسبتها ٩٧,٣٣% من العدد الكلي المعتمد
- دفع الرشوة (٢) نسبتها ٢,٦٧% من العدد الكلي المعتمد
 - عدد الذين اضطروا الى دفع الرشوة (٢) ونسبتهم من دافعي الرشوة ١٠٠%
 - عدد الذين اضطروا الى دفع الرشوة دون سبب (٠) ونسبتهم من دافعي الرشوة ٠%
 - عدد الذين لم يضطروا الى دفع الرشوة (٠) ونسبتهم من دافعي الرشوة ٠%
- جدول بأعداد وصفات من قبضوا رشواى:

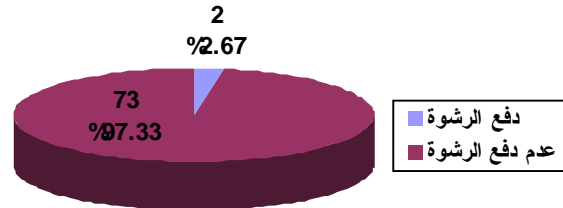
صفة من قبض الرشوة	العدد	نسبتها من دافعي الرشوة
موظف	١	٥٠%
معقب معاملات		
وسيط		
لم تحدد الصفة	١	٥٠%

○ جدول إحصائي بمؤشرات سبب دفع الرشوة:

سبب دفع الرشوة	عدد التأشيرات	نسبتها من دافعي الرشوة	نسبتها من مجموع الأسباب المؤشرة
طلب الموظف			
المعاملة غير أصولية			
الإسراع في انجاز المعاملة			
قيام الدائرة بتأخير المعاملة أو عرقلتها	٢	١٠٠%	١٠٠%
المجموع	٢		١٠٠%



شكل توضيحي يبين اعداد حالات دفع الرشوة مصنفة وفقاً للسبب



شكل توضيحي يبين عدد حالات دفع الرشوة وعدم دفعها ونسبتها من عدد الاستثمارات المعتمدة

- بلغ مجموع حالاتي الأضرار المفروضة على المواطن لدفع الرشوة المتمثلة بـ (طلب الموظف وقيام الدائرة بتأخير المعاملة أو عرقلتها): (٢) ونسبتهم من دافعي الرشوة ١٠٠% ونسبتهم من مجموع الأسباب المؤشرة ١٠٠% .

- بلغت نسبة حالة دفع الرشوة بمبادرة من المواطن والمتمثلة بـ (المعاملة غير أصولية والإسراع في انجاز المعاملة) ٠% لعدم وجود أي مؤشر.

الدائرة (مديرية مرور ديالى)

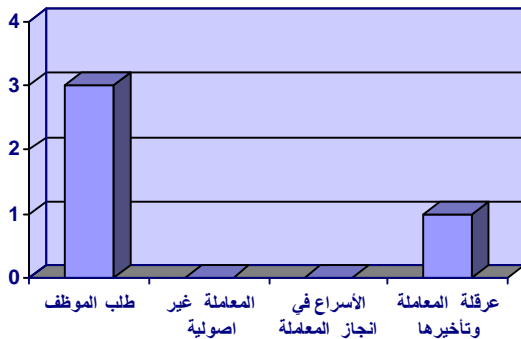
العدد الكلي المعتمد (٨٣)

- عدم دفع الرشوة (٧٧) نسبتها ٩٢,٧٧% من العدد الكلي المعتمد
- دفع الرشوة (٦) نسبتها ٧,٢٣% من العدد الكلي المعتمد
 - عدد الذين اضطروا الى دفع الرشوة (٢) ونسبتهم من دافعي الرشوة ٣٣,٣٣%
 - عدد الذين اضطروا الى دفع الرشوة دون سبب (٢) ونسبتهم من دافعي الرشوة ٣٣,٣٣%
 - عدد الذين لم يضطروا الى دفع الرشوة (٢) ونسبتهم من دافعي الرشوة ٣٣,٣٤%
- جدول بأعداد وصفات من قبضوا رشواى:

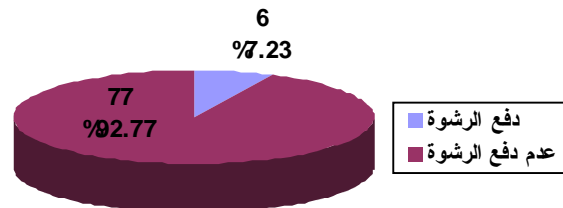
صفة من قبض الرشوة	العدد	نسبتها من دافعي الرشوة
موظف	٤	٦٦,٦٧%
معقب معاملات		
وسيط	١	١٦,٦٧%
لم تحدد الصفة	١	١٦,٦٧%

○ جدول إحصائي بمؤشرات سبب دفع الرشوة:

سبب دفع الرشوة	عدد التأشيرات	نسبتها من دافعي الرشوة	نسبتها من مجموع الأسباب المؤشرة
طلب الموظف	٣	٥٠%	٧٥%
المعاملة غير أصولية			
الإسراع في انجاز المعاملة			
قيام الدائرة بتأخير المعاملة أو عرقلتها	١	١٦,٦٧%	٢٥%
المجموع	٤		١٠٠%



شكل توضيحي يبين اعداد حالات دفع الرشوة مصنفة وفقاً للسبب



شكل توضيحي يبين عدد حالات دفع الرشوة وعدم دفعها ونسبتها من عدد الاستمارات المعتمدة

• بلغ مجموع حالاتي الأضرار المفروضة على المواطن لدفع الرشوة المتمثلة بـ (طلب الموظف وقيام الدائرة بتأخير المعاملة أو عرقلتها): (٤) ونسبتهم من دافعي الرشوة ٦٦,٦٧% ونسبتهم من مجموع الأسباب المؤشرة ١٠٠% وفي حالة إضافة عدد الذين أجابوا بـ (نعم) على السؤال دون التأشير على أي سبب في السؤال الثاني فيصبح المجموع (٦) ونسبتهم من دافعي الرشوة ١٠٠%.

• بلغت نسبة حالة دفع الرشوة بمبادرة من المواطن والمتمثلة بـ (المعاملة غير أصولية والإسراع في انجاز المعاملة) ٠% لعدم وجود أي مؤشر.

الدائرة (التسجيل العقاري / ديالى)

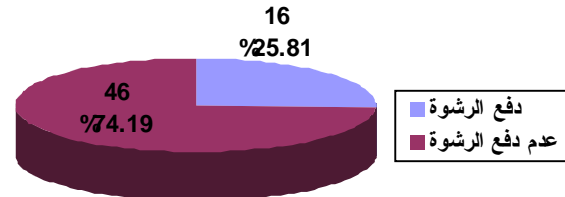
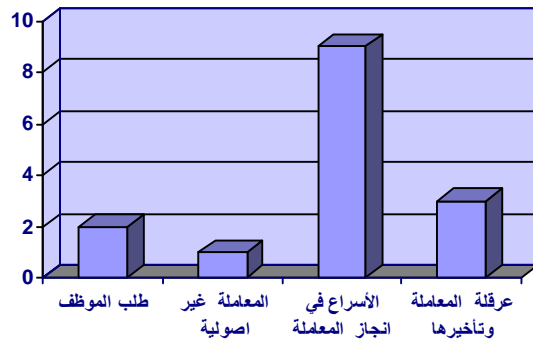
العدد الكلي المعتمد (٦٢)

- عدم دفع الرشوة (٤٦) نسبتها ٧٤,١٩% من العدد الكلي المعتمد
- دفع الرشوة (١٦) نسبتها ٢٥,٨١% من العدد الكلي المعتمد
 - عدد الذين اضطروا الى دفع الرشوة (٧) ونسبتهم من دافعي الرشوة ٤٣,٧٥%
 - عدد الذين اضطروا الى دفع الرشوة دون سبب (٣) ونسبتهم من دافعي الرشوة ١٨,٧٥%
 - عدد الذين لم يضطروا الى دفع الرشوة (٦) ونسبتهم من دافعي الرشوة ٣٧,٥%
- جدول بأعداد وصفات من قبضوا رشاًوى:

صفة من قبض الرشوة	العدد	نسبتها من دافعي الرشوة
موظف	٥	٣١,٢٥%
معقب معاملات	١	٦,٢٥%
وسيط	١	٦,٢٥%
لم تحدد الصفة	٩	٥٦,٢٥%

○ جدول إحصائي بمؤشرات سبب دفع الرشوة:

سبب دفع الرشوة	عدد التأشيرات	نسبتها من دافعي الرشوة	نسبتها من مجموع الأسباب المؤشرة
طلب الموظف	٢	١٢,٥%	١٣,٣٣%
المعاملة غير أصولية	١	٦,٢٥%	٦,٦٧%
الإسراع في انجاز المعاملة	٩	٥٦,٢٥%	٦٠%
قيام الدائرة بتأخير المعاملة أو عرقلتها	٣	١٨,٧٥%	٢٠%
المجموع	١٥		١٠٠%



شكل توضيحي يبين عدد حالات دفع الرشوة وعدم دفعها ونسبتها من عدد الاستمرات المعتمدة

شكل توضيحي يبين اعداد حالات دفع الرشوة مصنفة وفقاً للسبب

• بلغ مجموع حالتي الأضرار المفروضة على المواطن لدفع الرشوة المتمثلة بـ (طلب الموظف وقيام الدائرة بتأخير المعاملة أو عرقلتها): (٥) ونسبتهم من دافعي الرشوة ٣١,٢٥% ونسبتهم من مجموع الأسباب المؤشرة ٣٣,٣٣% وفي حالة إضافة عدد الذين أجابوا بـ (نعم) على السؤال دون التأشير على أي سبب في السؤال الثاني فيصبح المجموع (٨) ونسبتهم من دافعي الرشوة ٥٠%.

• بلغ مجموع حالتي دفع الرشوة بمبادرة من المواطن والمتمثلة بـ (المعاملة غير اصولية والأسراع في انجاز المعاملة): (١٠) ونسبتهم من دافعي الرشوة ٦٢,٥% ونسبتهم من مجموع الأسباب المؤشرة ٦٦,٦٧%.

الدائرة (شبكة الحماية الاجتماعية/ بعقوبة)

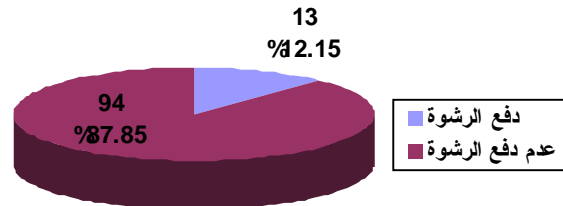
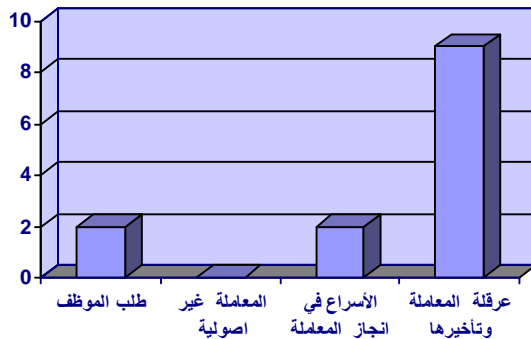
العدد الكلي المعتمد (١٠٧)

- عدم دفع الرشوة (٩٤) نسبتها ٨٧,٨٥% من العدد الكلي المعتمد
- دفع الرشوة (١٣) نسبتها ١٢,١٥% من العدد الكلي المعتمد
 - عدد الذين اضطروا الى دفع الرشوة (١٠) ونسبتهم من دافعي الرشوة ٧٦,٩٣%
 - عدد الذين اضطروا الى دفع الرشوة دون سبب (١) ونسبتهم من دافعي الرشوة ٧,٦٩%
 - عدد الذين لم يضطروا الى دفع الرشوة (٢) ونسبتهم من دافعي الرشوة ١٥,٣٨%
- جدول بأعداد وصفات من قبضوا رشاًوى:

صفة من قبض الرشوة	العدد	نسبتها من دافعي الرشوة
موظف	٨	٦١,٥٤%
معقب معاملات	١	٧,٦٩%
وسيط	٢	١٥,٣٨%
لم تحدد الصفة	٣	٢٣,٠٨%

○ جدول إحصائي بمؤشرات سبب دفع الرشوة:

سبب دفع الرشوة	عدد التأشيرات	نسبتها من دافعي الرشوة	نسبتها من مجموع الأسباب المؤشرة
طلب الموظف	٢	١٥,٣٨%	١٥,٣٨%
المعاملة غير أصولية			
الإسراع في انجاز المعاملة	٢	١٥,٣٨%	١٥,٣٨%
قيام الدائرة بتأخير المعاملة أو عرقلتها	٩	٦٩,٢٤%	٦٩,٢٤%
المجموع	١٣		١٠٠%



شكل توضيحي يبين عدد حالات دفع الرشوة وعدم دفعها ونسبتها من عدد الاستمرات المعتمدة

شكل توضيحي يبين اعداد حالات دفع الرشوة مصنفة وفقاً للسبب

• بلغ مجموع حالتي الأضرار المفروضة على المواطن لدفع الرشوة المتمثلة بـ (طلب الموظف وقيام الدائرة بتأخير المعاملة أو عرقلتها): (١١) ونسبتهم من دافعي الرشوة ٨٤,٦١% ونسبتهم من مجموع الأسباب المؤشرة ٨٤,٦٢% وفي حالة إضافة عدد الذين أجابوا بـ (نعم) على السؤال دون التأشير على أي سبب في السؤال الثاني فيصبح المجموع (١٢) ونسبتهم من دافعي الرشوة ٩٢,٣١%.

• بلغ مجموع حالتي دفع الرشوة بمبادرة من المواطن والمتمثلة بـ (المعاملة غير اصولية والأسراع في انجاز المعاملة): (٢) ونسبتهم من دافعي الرشوة ١٥,٣٨% ونسبتهم من مجموع الأسباب المؤشرة ١٥,٣٨%.

الدائرة (شهادة الجنسية / بعقوبة)

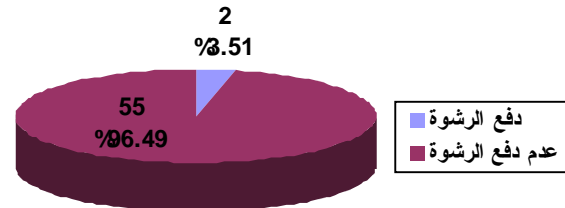
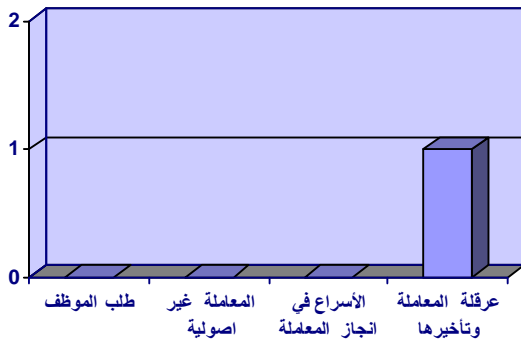
العدد الكلي المعتمد (٥٧)

- عدم دفع الرشوة (٥٥) نسبتها ٩٦,٤٩% من العدد الكلي المعتمد
- دفع الرشوة (٢) نسبتها ٣,٥١% من العدد الكلي المعتمد
 - عدد الذين اضطروا الى دفع الرشوة (١) ونسبتهم من دافعي الرشوة ٥٠%
 - عدد الذين اضطروا الى دفع الرشوة دون سبب (١) ونسبتهم من دافعي الرشوة ٥٠%
 - عدد الذين لم يضطروا الى دفع الرشوة (٠) ونسبتهم من دافعي الرشوة ٠%
- جدول بأعداد وصفات من قبضوا رشاًوى:

صفة من قبض الرشوة	العدد	نسبتها من دافعي الرشوة
موظف		
معقب معاملات		
وسيط	١	٥٠%
لم تحدد الصفة	١	٥٠%

○ جدول إحصائي بمؤشرات سبب دفع الرشوة:

سبب دفع الرشوة	عدد التأشيرات	نسبتها من دافعي الرشوة	نسبتها من مجموع الأسباب المؤشرة
طلب الموظف			
المعاملة غير أصولية			
الإسراع في انجاز المعاملة			
قيام الدائرة بتأخير المعاملة أو عرقلتها	١	٥٠%	١٠٠%
المجموع	١		١٠٠%



شكل توضيحي يبين عدد حالات دفع الرشوة وعدم دفعها ونسبتها من عدد الاستمرات المعتمدة

شكل توضيحي يبين اعداد حالات دفع الرشوة مصنفة وفقاً للسبب

• بلغ مجموع حالاتي الأضرار المفروضة على المواطن لدفع الرشوة المتمثلة بـ (طلب الموظف وقيام الدائرة بتأخير المعاملة أو عرقلتها): (١) ونسبتهم من دافعي الرشوة ٥٠% ونسبتهم من مجموع الأسباب المؤشرة ١٠٠% وفي حالة إضافة عدد الذين أجابوا بـ (نعم) على السؤال دون التأشير على أي سبب في السؤال الثاني فيصبح المجموع (٢) ونسبتهم من دافعي الرشوة ١٠٠%.

• بلغت نسبة حالة دفع الرشوة بمبادرة من المواطن والمتمثلة بـ (المعاملة غير أصولية والإسراع في انجاز المعاملة) ٠% لعدم وجود أي مؤشر.

الدائرة (الأحوال المدنية / بعقوبة)

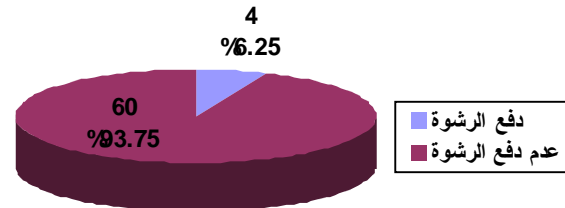
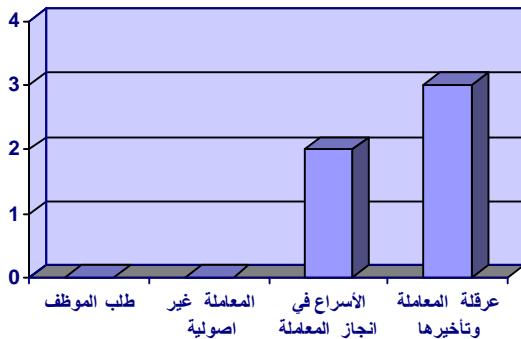
العدد الكلي المعتمد (٦٤)

- عدم دفع الرشوة (٦٠) نسبتها ٩٣,٧٥% من العدد الكلي المعتمد
- دفع الرشوة (٤) نسبتها ٦,٢٥% من العدد الكلي المعتمد
 - عدد الذين اضطروا الى دفع الرشوة (١) ونسبتهم من دافعي الرشوة ٢٥%
 - عدد الذين اضطروا الى دفع الرشوة دون سبب (٠) ونسبتهم من دافعي الرشوة ٠%
 - عدد الذين لم يضطروا الى دفع الرشوة (٣) ونسبتهم من دافعي الرشوة ٧٥%
- جدول بأعداد وصفات من قبضوا رشاًوى:

صفة من قبض الرشوة	العدد	نسبتها من دافعي الرشوة
موظف	١	٢٥%
معقب معاملات		
وسيط		
لم تحدد الصفة	٣	٧٥%

○ جدول إحصائي بمؤشرات سبب دفع الرشوة:

سبب دفع الرشوة	عدد التأشيرات	نسبتها من دافعي الرشوة	نسبتها من مجموع الأسباب المؤشرة
طلب الموظف			
المعاملة غير أصولية			
الإسراع في انجاز المعاملة	٢	٥٠%	٤٠%
قيام الدائرة بتأخير المعاملة أو عرقلتها	٣	٧٥%	٦٠%
المجموع	٥		١٠٠%



شكل توضيحي يبين عدد حالات دفع الرشوة وعدم دفعها ونسبتها من عدد الاستمارات المعتمدة

شكل توضيحي يبين اعداد حالات دفع الرشوة مصنفة وفقاً للسبب

• بلغ مجموع حالاتي الأضرار المفروضة على المواطن لدفع الرشوة المتمثلة بـ (طلب الموظف وقيام الدائرة بتأخير المعاملة أو عرقلتها): (٣) ونسبتهم من دافعي الرشوة ٧٥% ونسبتهم من مجموع الأسباب المؤشرة ٦٠%.

• بلغ مجموع حالاتي دفع الرشوة بمبادرة من المواطن والمتمثلة بـ (المعاملة غير اصولية والأسراع في انجاز المعاملة): (٢) ونسبتهم من دافعي الرشوة ٥٠% ونسبتهم من مجموع الأسباب المؤشرة ٤٠%.

الدائرة (مصرف الرافدين في ديالى / فرع ديالى)

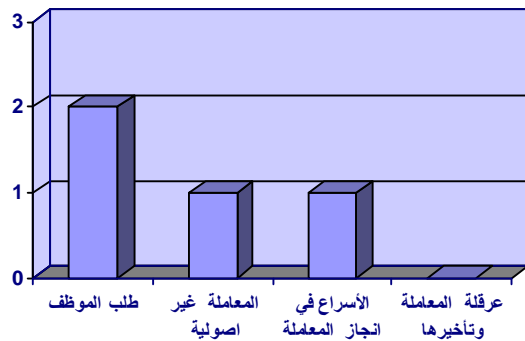
العدد الكلي المعتمد (٧٩)

- عدم دفع الرشوة (٧٥) نسبتها ٩٤,٩٤% من العدد الكلي المعتمد
- دفع الرشوة (٤) نسبتها ٥,٠٦% من العدد الكلي المعتمد
 - عدد الذين اضطروا الى دفع الرشوة (٣) ونسبتهم من دافعي الرشوة ٧٥%
 - عدد الذين اضطروا الى دفع الرشوة دون سبب (٠) ونسبتهم من دافعي الرشوة ٠%
 - عدد الذين لم يضطروا الى دفع الرشوة (١) ونسبتهم من دافعي الرشوة ٢٥%
- جدول بأعداد وصفات من قبضوا رشواى:

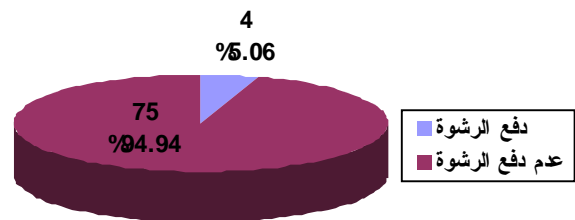
صفة من قبض الرشوة	العدد	نسبتها من دافعي الرشوة
موظف	٢	٥٠%
معقب معاملات	١	٢٥%
وسيط		
لم تحدد الصفة	١	٢٥%

○ جدول إحصائي بمؤشرات سبب دفع الرشوة:

سبب دفع الرشوة	عدد التأشيريات	نسبتها من دافعي الرشوة	نسبتها من مجموع الأسباب المؤشرة
طلب الموظف	٢	٥٠%	٥٠%
المعاملة غير أصولية	١	٢٥%	٢٥%
الإسراع في انجاز المعاملة	١	٢٥%	٢٥%
قيام الدائرة بتأخير المعاملة أو عرقلتها			
المجموع	٤		١٠٠%



شكل توضيحي يبين اعداد حالات دفع الرشوة مصنفة وفقاً للسبب



شكل توضيحي يبين عدد حالات دفع الرشوة وعدم دفعها ونسبتهما من عدد الاستثمارات المعتمدة

- بلغ مجموع حالاتي الأضرار المفروضة على المواطن لدفع الرشوة المتمثلة بـ (طلب الموظف وقيام الدائرة بتأخير المعاملة أو عرقلتها): (٢) ونسبتهم من دافعي الرشوة ٥٠% ونسبتهم من مجموع الأسباب المؤشرة ٥٠%.

- بلغ مجموع حالاتي دفع الرشوة بمبادرة من المواطن والمتمثلة بـ (المعاملة غير اصولية والأسراع في انجاز المعاملة): (٢) ونسبتهم من دافعي الرشوة ٥٠% ونسبتهم من مجموع الأسباب المؤشرة ٥٠%.

الدائرة (هيئة الضرائب العامة / فرع ديالى)

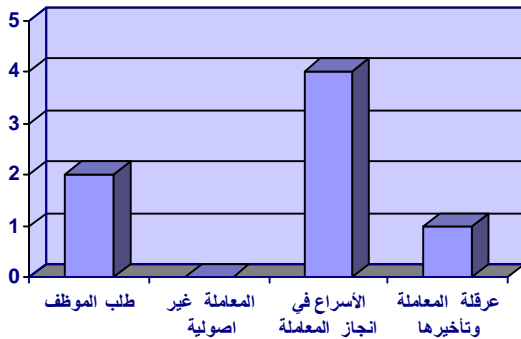
العدد الكلي المعتمد (٦٩)

- عدم دفع الرشوة (٦٣) نسبتها ٩١,٣٠% من العدد الكلي المعتمد
- دفع الرشوة (٦) نسبتها ٨,٧٠% من العدد الكلي المعتمد
 - عدد الذين اضطروا الى دفع الرشوة (٤) ونسبتهم من دافعي الرشوة ٦٦,٦٧%
 - عدد الذين اضطروا الى دفع الرشوة دون سبب (٠) ونسبتهم من دافعي الرشوة ٠%
 - عدد الذين لم يضطروا الى دفع الرشوة (٢) ونسبتهم من دافعي الرشوة ٣٣,٣٣%
- جدول بأعداد وصفات من قبضوا رشواى:

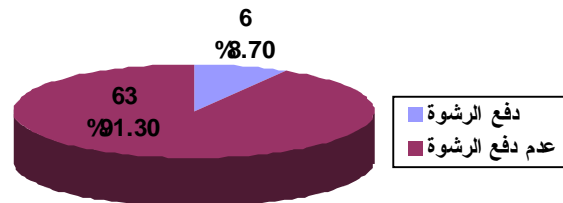
صفة من قبض الرشوة	العدد	نسبتها من دافعي الرشوة
موظف	٤	٦٦,٦٧%
معقب معاملات		
وسيط		
لم تحدد الصفة	٢	٣٣,٣٣%

○ جدول إحصائي بمؤشرات سبب دفع الرشوة:

سبب دفع الرشوة	عدد التأشيرات	نسبتها من دافعي الرشوة	نسبتها من مجموع الأسباب المؤشرة
طلب الموظف	٢	٣٣,٣٣%	٢٨,٥٧%
المعاملة غير أصولية			
الإسراع في انجاز المعاملة	٤	٦٦,٦٧%	٥٧,١٤%
قيام الدائرة بتأخير المعاملة أو عرقلتها	١	١٦,٦٧%	١٤,٢٩%
المجموع	٧		١٠٠%



شكل توضيحي يبين اعداد حالات دفع الرشوة مصنفة وفقاً للسبب



شكل توضيحي يبين عدد حالات دفع الرشوة وعدم دفعها ونسبتهما من عدد الاستمرات المعتمدة

• بلغ مجموع حالاتي الأضرار المفروضة على المواطن لدفع الرشوة المتمثلة بـ (طلب الموظف وقيام الدائرة بتأخير المعاملة أو عرقلتها): (٣) ونسبتهم من دافعي الرشوة ٥٠% ونسبتهم من مجموع الأسباب المؤشرة ٤٢,٨٦%.

• بلغ مجموع حالاتي دفع الرشوة بمبادرة من المواطن والمتمثلة بـ (المعاملة غير اصولية والأسراع في انجاز المعاملة): (٤) ونسبتهم من دافعي الرشوة ٦٦,٦٧% ونسبتهم من مجموع الأسباب المؤشرة ٥٧,١٤%.

الدائرة (المديرية العامة لتربية محافظة ديالى)

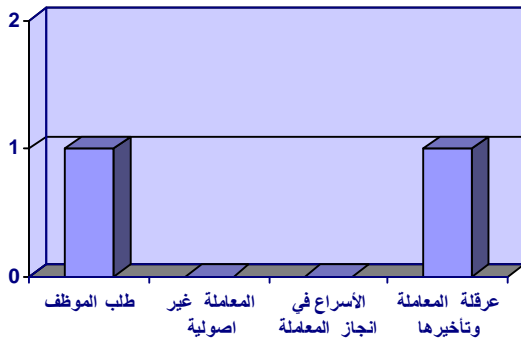
العدد الكلي المعتمد (١٢٠)

- عدم دفع الرشوة (١١٧) نسبتها ٩٧,٥% من العدد الكلي المعتمد
- دفع الرشوة (٣) نسبتها ٢,٥% من العدد الكلي المعتمد
 - عدد الذين اضطروا الى دفع الرشوة (٢) ونسبتهم من دافعي الرشوة ٦٦,٦٧%
 - عدد الذين اضطروا الى دفع الرشوة دون سبب (١) ونسبتهم من دافعي الرشوة ٣٣,٣٣%
 - عدد الذين لم يضطروا الى دفع الرشوة (٠) ونسبتهم من دافعي الرشوة ٠%
- جدول بأعداد وصفات من قبضوا رشاًوى:

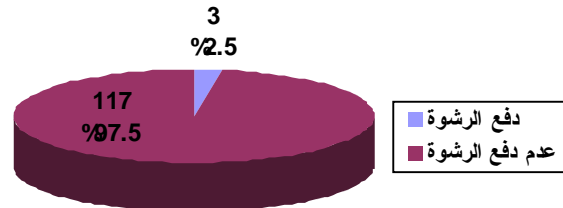
صفة من قبض الرشوة	العدد	نسبتها من دافعي الرشوة
موظف	١	٣٣,٣٣%
معقب معاملات		
وسيط	١	٣٣,٣٣%
لم تحدد الصفة	١	٣٣,٣٣%

○ جدول إحصائي بمؤشرات سبب دفع الرشوة:

سبب دفع الرشوة	عدد التأشيرات	نسبتها من دافعي الرشوة	نسبتها من مجموع الأسباب المؤشرة
طلب الموظف	١	٣٣,٣٣%	٥٠%
المعاملة غير أصولية			
الإسراع في انجاز المعاملة			
قيام الدائرة بتأخير المعاملة أو عرقلتها	١	٣٣,٣٣%	٥٠%
المجموع	٢		١٠٠%



شكل توضيحي يبين اعداد حالات دفع الرشوة مصنفة وفقاً للسبب



شكل توضيحي يبين عدد حالات دفع الرشوة وعدم دفعها ونسبتها من عدد الاستمارات المعتمدة

• بلغ مجموع حالاتي الأضرار المفروضة على المواطن لدفع الرشوة المتمثلة بـ (طلب الموظف وقيام الدائرة بتأخير المعاملة أو عرقلتها): (٢) ونسبتهم من دافعي الرشوة ٦٦,٦٧% ونسبتهم من مجموع الأسباب المؤشرة ١٠٠% وفي حالة إضافة عدد الذين أجابوا بـ (نعم) على السؤال دون التأشير على أي سبب في السؤال الثاني فيصبح المجموع (٣) ونسبتهم من دافعي الرشوة ١٠٠%.

• بلغت نسبة حالة دفع الرشوة بمبادرة من المواطن والمتمثلة بـ (المعاملة غير أصولية والإسراع في انجاز المعاملة) ٠% لعدم وجود أي مؤشر.