

تحليل نتائج الاستبيان المنفذ في كربلاء المقدسة خلال شباط

تولت لجنة تنفيذ الاستبيان توزيع استمارات الاستبيان على مراجعي الدوائر التالية في محافظة (كربلاء المقدسة) خلال شهر شباط / ٢٠١٠.

١. دائرة التسجيل العقاري الأولى/ كربلاء ٧. دائرة توزيع المنتجات النفطية في كربلاء
٢. دائرة التسجيل العقاري الثانية/ كربلاء ٨. دائرة صحة كربلاء/ مستشفى الحسين (ع)
٣. دائرة الرعاية الاجتماعية / كربلاء ٩. المديرية العامة لتربية كربلاء المقدسة
٤. دائرة الهجرة والمهجرين / كربلاء ١٠. مديرية الجوازات والجنسية / كربلاء
٥. مديرية بلدية كربلاء / بلدية الحر ١١. الهيئة العامة للضرائب / فرع كربلاء
٦. مديرية مرور كربلاء المقدسة

وقد بلغ عدد الاستمارات المستلمة (١٠١٤) استمارة.

النتائج العامة

العدد الكلي المعتمد (١٠١٤)

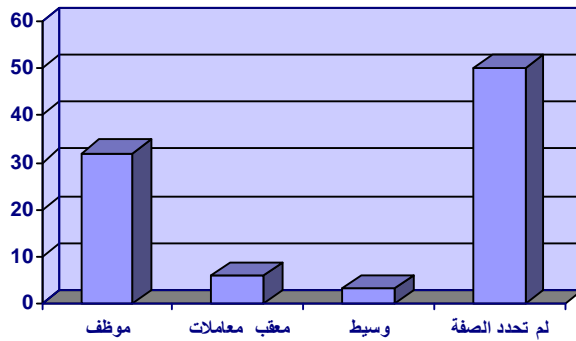
- عدم دفع الرشوة (٩٢٧) نسبتها ٩١,٤٢% من العدد الكلي المعتمد
- دفع الرشوة (٨٧) نسبتها ٨,٥٨% من العدد الكلي المعتمد

في ما يلي جدول يبين تفاصيل حالات دفع الرشوة:

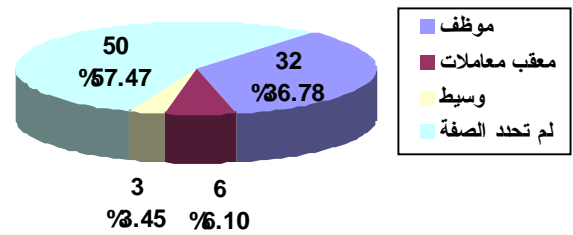
ت	حالات دفع الرشوة	عددهم	نسبتهم من العدد الكلي لدافعي الرشوة
١	الذين اضطروا لدفع الرشوة مع ذكر السبب	٣٦	%٤١,٣٨
٢	الذين اضطروا لدفع الرشوة دون ذكر السبب	٤٩	%٥٦,٣٢
٣	الذين دفعوا الرشوة دون اضطرار مع ذكر السبب	٢	%٢,٣٠
	المجموع	٨٧	%١٠٠

وفي ما يلي جدول بأعداد وصفات من قبضوا رشواى:

صفة من قبض الرشوة	العدد	نسبتها من دافعي الرشوة
موظف	٣٢	%٣٦,٧٨
معقب معاملات	٦	%٦,١٠
وسيط	٣	%٣,٤٥
لم تحدد الصفة	٥٠	%٥٧,٤٧



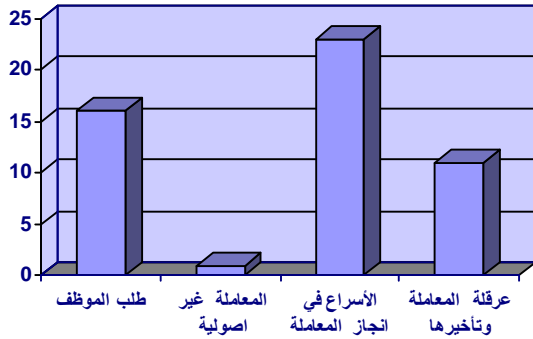
شكل توضيحي يبين اعداد حالات صفة من قبض الرشوة



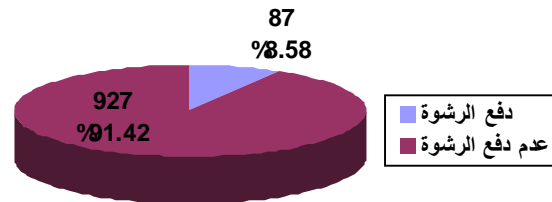
شكل توضيحي يبين عدد حالات صفة من قبض الرشوة ونسبتها من عدد دافعي الرشوة

في ما يلي جدول إحصائي بمؤشرات سبب دفع الرشوة:

سبب دفع الرشوة	عدد التآشيرات	نسبتها من دافعي الرشوة	نسبتها من مجموع الأسباب المؤشرة
طلب الموظف	16	١٨,٣٩%	٣١,٣٧%
المعاملة غير أصولية	١	١,١٥%	١,٩٦%
الإسراع في انجاز المعاملة	٢٣	٢٦,٤٤%	٤٥,١٠%
قيام الدائرة بتأخير المعاملة أو عرقلتها	١١	١٢,٦٤%	٢١,٥٧%
المجموع	٥١		١٠٠%



شكل توضيحي يبين اعداد حالات دفع الرشوة مصنفة وفقاً للسبب

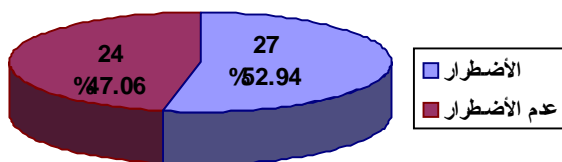


شكل توضيحي يبين عدد حالات دفع الرشوة وعدم دفعها ونسبتهما من عدد الاستمارات المعتمدة

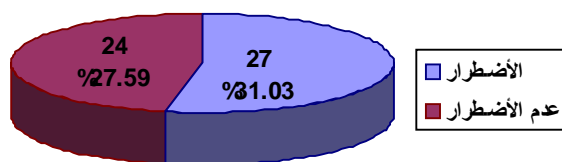
تحديد مسببات اضطرار دفع الرشوة من عدمها

- منطقياً تم اعتبار السببين (طلب الموظف وقيام الدائرة بتأخير انجاز المعاملة أو عرقلتها) سبباً لاضطرار المواطن لدفع الرشوة حيث بلغ مجموعها (٢٧) نسبتها (٣١,٠٣%) من مجموع دافعي الرشوة ونسبتها (٥٢,٩٤%) من مجموع أسباب حالات دفع الرشوة، وفي حالة إضافة عدد الذين أجابوا بنعم على السؤال الأول دون إجاباتهم على السؤال الرابع فيصبح مجموع حالات الاضطرار (٧٦) نسبتهم من دافعي الرشوة (٨٧,٣٦%).

- اعتبار السببين (المعاملة غير أصولية والإسراع في انجاز المعاملة) كحالتين لعدم اضطرار المواطن لدفع الرشوة حيث بلغ مجموعها (٢٤) ونسبتها (٢٧,٥٩%) من مجموع دافعي الرشوة ونسبتها (٤٧,٠٦%) من مجموع أسباب حالات دفع الرشوة.



شكل توضيحي يبين عدد حالات الاضطرار من عدمها ونسبتهما من مجموع الأسباب المؤثرة



شكل توضيحي يبين عدد حالات الاضطرار من عدمها ونسبتهما من دافعي الرشوة

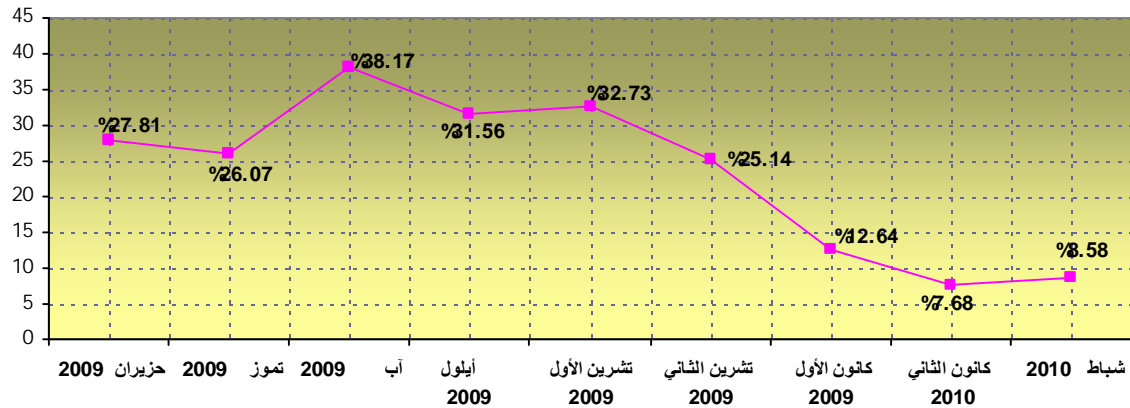
نتائج الدوائر المختصرة

ت	اسم الدائرة	العدد الكلي للاستثمارات المعتمدة	الاستثمارات المصنفة كحالة عدم دفع للرشوة		الاستثمارات المصنفة كحالة دفع للرشوة	
			عددها	نسبتها من العدد الكلي	عددها	نسبتها من العدد الكلي
١	دائرة التسجيل العقاري الأولى/ كربلاء	١٠٩	٧٣	٦٦,٩٧%	٣٦	٣٣,٠٣%
٢	دائرة التسجيل العقاري الثانية/ كربلاء	٧٠	٦٦	٩٤,٢٩%	٤	٥,٧١%
٣	دائرة الرعاية الاجتماعية / كربلاء	١٠٠	١٠٠	١٠٠%	٠	٠%
٤	دائرة الهجرة والمهجرين / كربلاء	٩١	٨٧	٩٥,٦٠%	٤	٤,٤٠%
٥	مديرية بلدية كربلاء / بلدية الحر	٨٨	٥٤	٦١,٣٦%	٣٤	٣٨,٦٤%
٦	مديرية مرور كربلاء المقدسة	٩١	٨٩	٩٧,٨٠%	٢	٢,٢٠%
٧	دائرة توزيع المنتجات النفطية في كربلاء	١١٦	١١٤	٩٨,٢٨%	٢	١,٧٢%
٨	دائرة صحة كربلاء/ مستشفى الحسين (ع)	٩٥	٩٥	١٠٠%	٠	٠%
٩	المديرية العامة لتربية كربلاء المقدسة	٨٥	٨٢	٩٦,٤٧%	٣	٣,٥٣%
١٠	مديرية الجوازات والجنسية / كربلاء	٩٦	٩٤	٩٧,٩٢%	٢	٢,٠٨%
١١	الهيئة العامة للضرائب/ فرع كربلاء	٧٣	٧٣	١٠٠%	٠	٠%
المجموع		١٠١٤	٩٢٧	٩١,٤٢%	٨٧	٨,٥٨%

جدول يبين النسب المئوية والنسب التراكمية لدفعي الرشوة حسب الأشهر

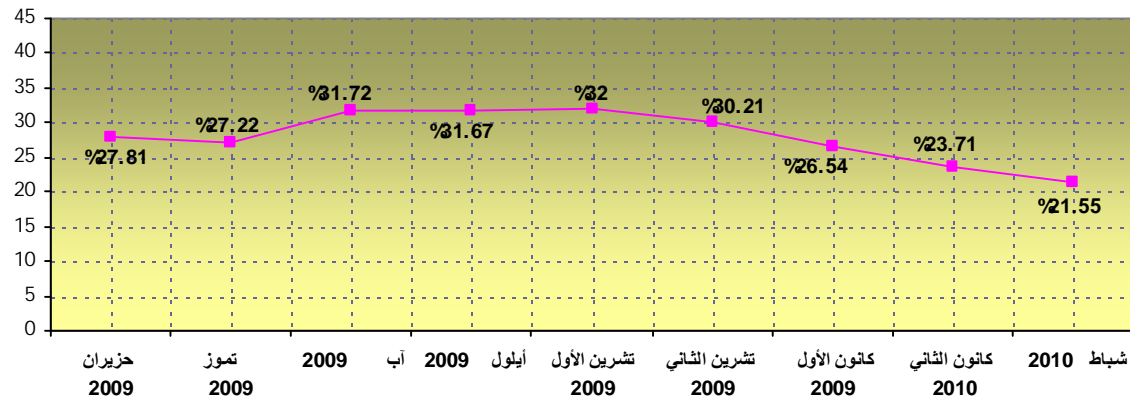
الأشهر	النسبة المئوية لدفعي الرشوة	النسبة المئوية التراكمية لدفعي الرشوة
٢٠٠٩		
حزيران	%٢٧,٨١	%٢٧,٨١
تموز	%٢٦,٠٧	%٢٧,٢٢
آب	%٣٨,١٧	%٣١,٧٢
أيلول	%٣١,٥٦	%٣١,٦٧
تشرين الأول	%٣٢,٧٣	%٣٢
تشرين الثاني	%٢٥,١٤	%٣٠,٢١
كانون الأول	%١٢,٦٤	%٢٦,٥٤
٢٠١٠		
كانون الثاني	%٧,٦٨	%٢٣,٧١
شباط	%٨,٥٨	%٢١,٥٥

النسبة المئوية



رسم بياني يوضح مقدار النسب المئوية لدفعي الرشوة حسب الأشهر في كربلاء

النسبة المئوية



رسم بياني يوضح مقدار النسب المئوية التراكمية لدفعي الرشوة حسب الأشهر في كربلاء

الدائرة (التسجيل العقاري الأولى / كربلاء)

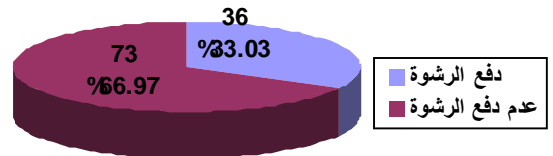
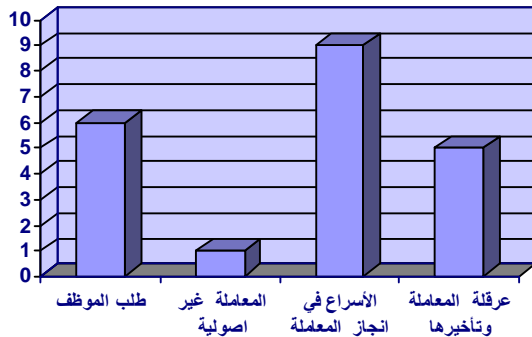
العدد الكلي المعتمد (١٠٩)

- عدم دفع الرشوة (٧٣) نسبتها ٦٦,٩٧% من العدد الكلي المعتمد
- دفع الرشوة (٣٦) نسبتها ٣٣,٠٣% من العدد الكلي المعتمد
 - عدد الذين اضطروا الى دفع الرشوة (١٤) ونسبتهم من دافعي الرشوة ٣٨,٨٩%
 - عدد الذين اضطروا الى دفع الرشوة دون سبب (٢١) ونسبتهم من دافعي الرشوة ٥٨,٣٣%
 - عدد الذين لم يضطروا الى دفع الرشوة (١) ونسبتهم من دافعي الرشوة ٢,٧٨%
- جدول بأعداد وصفات من قبضوا رشواى:

صفة من قبض الرشوة	العدد	نسبتها من دافعي الرشوة
موظف	١٠	٢٧,٧٨%
معقب معاملات	٣	٨,٣٣%
وسيط	٢	٥,٥٦%
لم تحدد الصفة	٢٣	٦٣,٨٩%

○ جدول إحصائي بمؤشرات سبب دفع الرشوة:

سبب دفع الرشوة	عدد التأشيرات	نسبتها من دافعي الرشوة	نسبتها من مجموع الأسباب المؤشرة
طلب الموظف	٦	١٦,٦٧%	٢٨,٥٧%
المعاملة غير أصولية	١	٢,٧٨%	٤,٧٦%
الإسراع في انجاز المعاملة	٩	٢٥%	٤٢,٨٦%
قيام الدائرة بتأخير المعاملة أو عرقلتها	٥	١٣,٨٩%	٢٣,٨١%
المجموع	٢١		١٠٠%



شكل توضيحي يبين عدد حالات دفع الرشوة وعدم دفعها ونسبتها من عدد الاستمارات المعتمدة

شكل توضيحي يبين اعداد حالات دفع الرشوة مصنفة وفقاً للسبب

• بلغ مجموع حالتي الأضرار المفروضة على المواطن لدفع الرشوة المتمثلة بـ (طلب الموظف وقيام الدائرة بتأخير المعاملة أو عرقلتها): (١١) ونسبتهم من دافعي الرشوة ٣٠,٥٦% ونسبتهم من مجموع الأسباب المؤشرة ٥٢,٣٨% وفي حالة إضافة عدد الذين أجابوا بـ (نعم) على السؤال دون التأشير على أي سبب في السؤال الثاني فيصبح المجموع (٣٢) ونسبتهم من دافعي الرشوة ٨٨,٨٩%.

• بلغ مجموع حالتي دفع الرشوة بمبادرة من المواطن والمتمثلة بـ (المعاملة غير اصولية والأسراع في انجاز المعاملة): (١٠) ونسبتهم من دافعي الرشوة ٢٧,٧٨% ونسبتهم من مجموع الأسباب المؤشرة ٤٧,٦٢%.

الدائرة (التسجيل العقاري الثانية / كربلاء)

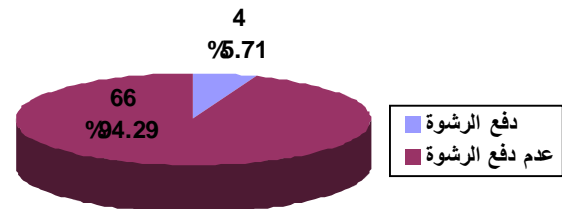
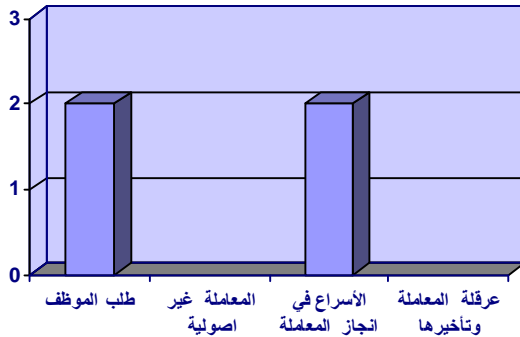
العدد الكلي المعتمد (٧٠)

- عدم دفع الرشوة (٦٦) نسبتها ٩٤,٢٩% من العدد الكلي المعتمد
- دفع الرشوة (٤) نسبتها ٥,٧١% من العدد الكلي المعتمد
 - عدد الذين اضطروا الى دفع الرشوة (٣) ونسبتهم من دافعي الرشوة ٧٥%
 - عدد الذين اضطروا الى دفع الرشوة دون سبب (٠) ونسبتهم من دافعي الرشوة ٠%
 - عدد الذين لم يضطروا الى دفع الرشوة (١) ونسبتهم من دافعي الرشوة ٢٥%
- جدول بأعداد وصفات من قبضوا رشواى:

صفة من قبض الرشوة	العدد	نسبتها من دافعي الرشوة
موظف	٣	٧٥%
معقب معاملات		
وسيط	١	٢٥%
لم تحدد الصفة	١	٢٥%

○ جدول إحصائي بمؤشرات سبب دفع الرشوة:

سبب دفع الرشوة	عدد التأشيرات	نسبتها من دافعي الرشوة	نسبتها من مجموع الأسباب المؤشرة
طلب الموظف	٢	٥٠%	٥٠%
المعاملة غير أصولية			
الإسراع في انجاز المعاملة	٢	٥٠%	٥٠%
قيام الدائرة بتأخير المعاملة أو عرقلتها			
المجموع	٤		١٠٠%



شكل توضيحي يبين عدد حالات دفع الرشوة وعدم دفعها ونسبتها من عدد الاستمارات المعتمدة

شكل توضيحي يبين اعداد حالات دفع الرشوة مصنفة وفقاً للسبب

- بلغ مجموع حالاتي الأضرار المفروضة على المواطن لدفع الرشوة المتمثلة بـ (طلب الموظف وقيام الدائرة بتأخير المعاملة أو عرقلتها): (٢) ونسبتهم من دافعي الرشوة ٥٠% ونسبتهم من مجموع الأسباب المؤشرة ٥٠%.

- بلغ مجموع حالاتي دفع الرشوة بمبادرة من المواطن والمتمثلة بـ (المعاملة غير اصولية والأسراع في انجاز المعاملة): (٢) ونسبتهم من دافعي الرشوة ٥٠% ونسبتهم من مجموع الأسباب المؤشرة ٥٠%.

الدائرة (الرعاية الاجتماعية / كربلاء)

العدد الكلي المعتمد (١٠٠)

- عدم دفع الرشوة (١٠٠) نسبتها ١٠٠% من العدد الكلي المعتمد
- دفع الرشوة (٠) نسبتها ٠% من العدد الكلي المعتمد
 - عدد الذين اضطروا الى دفع الرشوة (٠) ونسبتهم من دافعي الرشوة ٠%
 - عدد الذين اضطروا الى دفع الرشوة دون سبب (٠) ونسبتهم من دافعي الرشوة ٠%
 - عدد الذين لم يضطروا الى دفع الرشوة (٠) ونسبتهم من دافعي الرشوة ٠%

ملاحظة: لم يتم ذكر أي مؤشرات أخرى.

الدائرة (الهجرة والمهجرين / كربلاء المقدسة)

العدد الكلي المعتمد (٩١)

- عدم دفع الرشوة (٨٧) نسبتها ٩٥,٦% من العدد الكلي المعتمد
- دفع الرشوة (٤) نسبتها ٤,٤% من العدد الكلي المعتمد
 - عدد الذين اضطروا الى دفع الرشوة (٠) ونسبتهم من دافعي الرشوة ٠%
 - عدد الذين اضطروا الى دفع الرشوة دون سبب (٤) ونسبتهم من دافعي الرشوة ١٠٠%
 - عدد الذين لم يضطروا الى دفع الرشوة (٠) ونسبتهم من دافعي الرشوة ٠%
- جدول بأعداد وصفات من قبضوا رشاوى:

صفة من قبض الرشوة	العدد	نسبتها من دافعي الرشوة
موظف		
معقب معاملات		
وسيط		
لم تحدد الصفة	٤	١٠٠%

ملاحظة: لم يتم ذكر أي مؤشرات أخرى.

الدائرة (مديرية بلدية كربلاء / بلدية الحر)

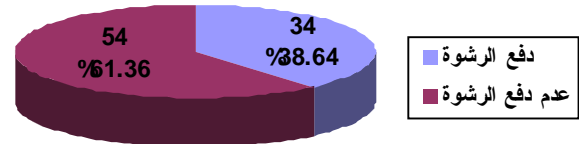
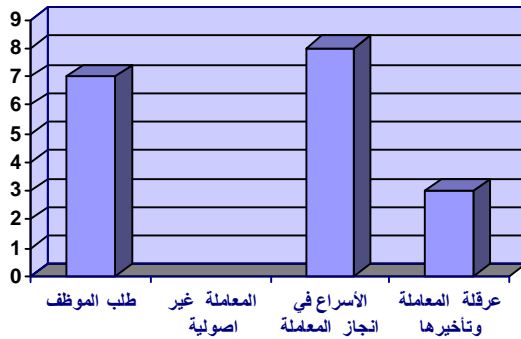
العدد الكلي المعتمد (٨٨)

- عدم دفع الرشوة (٥٤) نسبتها ٦١,٣٦% من العدد الكلي المعتمد
- دفع الرشوة (٣٤) نسبتها ٣٨,٦٤% من العدد الكلي المعتمد
 - عدد الذين اضطروا الى دفع الرشوة (١٤) ونسبتهم من دافعي الرشوة ٤١,١٨%
 - عدد الذين اضطروا الى دفع الرشوة دون سبب (٢٠) ونسبتهم من دافعي الرشوة ٥٨,٨٢%
 - عدد الذين لم يضطروا الى دفع الرشوة (٠) ونسبتهم من دافعي الرشوة ٠%.
- جدول بأعداد وصفات من قبضوا رشواى:

صفة من قبض الرشوة	العدد	نسبتها من دافعي الرشوة
موظف	١٤	٤١,١٨%
معقب معاملات	٢	٥٥,٨٨%
وسيط		
لم تحدد الصفة	١٩	٥٥,٨٨%

○ جدول إحصائي بمؤشرات سبب دفع الرشوة:

سبب دفع الرشوة	عدد التأشيريات	نسبتها من دافعي الرشوة	نسبتها من مجموع الأسباب المؤشرة
طلب الموظف	٧	٢٠,٥٨%	٣٨,٨٩%
المعاملة غير أصولية			
الإسراع في انجاز المعاملة	٨	٢٣,٥٣%	٤٤,٤٤%
قيام الدائرة بتأخير المعاملة أو عرقلتها	٣	٨,٨٢%	١٦,٦٧%
المجموع	١٨		١٠٠%



شكل توضيحي يبين اعداد حالات دفع الرشوة مصنفة وفقاً للسبب

شكل توضيحي يبين عدد حالات دفع الرشوة وعدم دفعها ونسبتهما من عدد الاستمارات المعتمدة

• بلغ مجموع حالتي الأضرار المفروضة على المواطن لدفع الرشوة المتمثلة بـ (طلب الموظف وقيام الدائرة بتأخير المعاملة أو عرقلتها): (١٠) ونسبتهم من دافعي الرشوة ٢٩,٤١% ونسبتهم من مجموع الأسباب المؤشرة ٥٥,٥٦% وفي حالة إضافة عدد الذين أجابوا بـ (نعم) على السؤال دون التأشير على أي سبب في السؤال الثاني فيصبح المجموع (٣٠) ونسبتهم من دافعي الرشوة ٨٨,٢٣%.

• بلغ مجموع حالتي دفع الرشوة بمبادرة من المواطن والمتمثلة بـ (المعاملة غير اصولية والأسراع في انجاز المعاملة): (٨) ونسبتهم من دافعي الرشوة ٢٣,٥٣% ونسبتهم من مجموع الأسباب المؤشرة ٤٤,٤٤%.

الدائرة (مديرية مرور كربلاء المقدسة)

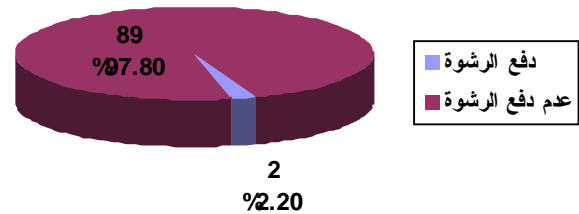
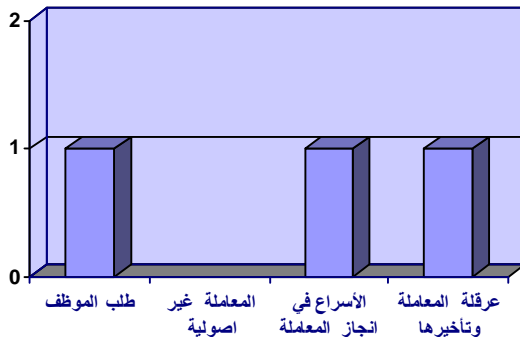
العدد الكلي المعتمد (٩١)

- عدم دفع الرشوة (٨٩) نسبتها ٩٧,٨% من العدد الكلي المعتمد
- دفع الرشوة (٢) نسبتها ٢,٢% من العدد الكلي المعتمد
 - عدد الذين اضطروا الى دفع الرشوة (٢) ونسبتهم من دافعي الرشوة ١٠٠%
 - عدد الذين اضطروا الى دفع الرشوة دون سبب (٠) ونسبتهم من دافعي الرشوة ٠%
 - عدد الذين لم يضطروا الى دفع الرشوة (٠) ونسبتهم من دافعي الرشوة ٠%
- جدول بأعداد وصفات من قبضوا رشواى:

صفة من قبض الرشوة	العدد	نسبتها من دافعي الرشوة
موظف	١	٥٠%
معقب معاملات	١	٥٠%
وسيط		
لم تحدد الصفة		

○ جدول إحصائي بمؤشرات سبب دفع الرشوة:

سبب دفع الرشوة	عدد التأشيرات	نسبتها من دافعي الرشوة	نسبتها من مجموع الأسباب المؤشرة
طلب الموظف	١	٥٠%	٣٣,٣٣%
المعاملة غير أصولية			
الإسراع في انجاز المعاملة	١	٥٠%	٣٣,٣٣%
قيام الدائرة بتأخير المعاملة أو عرقلتها	١	٥٠%	٣٣,٣٤%
المجموع	٣		١٠٠%



شكل توضيحي يبين اعداد حالات دفع الرشوة مصنفة وفقاً للسبب

شكل توضيحي يبين عدد حالات دفع الرشوة وعدم دفعها ونسبتها من عدد الاستمارات المعتمدة

• بلغ مجموع حالاتي الاضطرار المفروضة على المواطن لدفع الرشوة المتمثلة بـ (طلب الموظف وقيام الدائرة بتأخير المعاملة أو عرقلتها): (٢) ونسبتهم من دافعي الرشوة ١٠٠% ونسبتهم من مجموع الأسباب المؤشرة ٦٦,٦٧%.

• بلغ مجموع حالاتي دفع الرشوة بمبادرة من المواطن والمتمثلة بـ (المعاملة غير أصولية والإسراع في انجاز المعاملة): (١) ونسبتهم من دافعي الرشوة ٥٠% ونسبتهم من مجموع الأسباب المؤشرة ٣٣,٣٣%.

الدائرة (توزيع المنتجات النفطية في كربلاء)

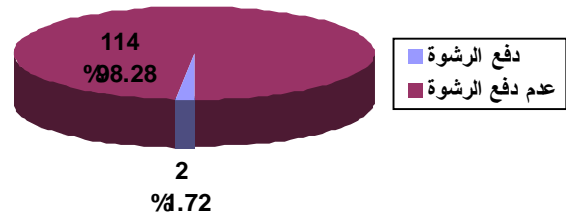
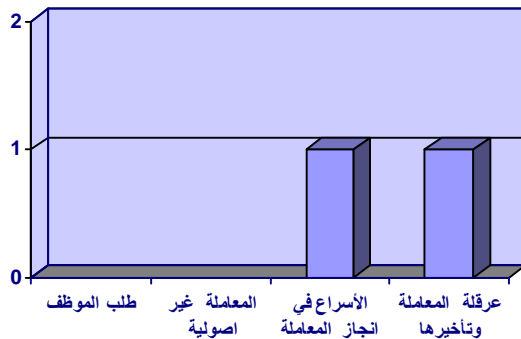
العدد الكلي المعتمد (١١٦)

- عدم دفع الرشوة (١١٤) نسبتها ٩٨,٢٨% من العدد الكلي المعتمد
- دفع الرشوة (٢) نسبتها ١,٧٢% من العدد الكلي المعتمد
 - عدد الذين اضطروا الى دفع الرشوة (١) ونسبتهم من دافعي الرشوة ٥٠%
 - عدد الذين اضطروا الى دفع الرشوة دون سبب (١) ونسبتهم من دافعي الرشوة ٥٠%
 - عدد الذين لم يضطروا الى دفع الرشوة (٠) ونسبتهم من دافعي الرشوة ٠%
- جدول بأعداد وصفات من قبضوا رشواى:

صفة من قبض الرشوة	العدد	نسبتها من دافعي الرشوة
موظف	١	٥٠%
معقب معاملات		
وسيط		
لم تحدد الصفة	١	٥٠%

○ جدول إحصائي بمؤشرات سبب دفع الرشوة:

سبب دفع الرشوة	عدد التأشيرات	نسبتها من دافعي الرشوة	نسبتها من مجموع الأسباب المؤشرة
طلب الموظف			
المعاملة غير أصولية			
الإسراع في انجاز المعاملة	١	٥٠%	٥٠%
قيام الدائرة بتأخير المعاملة أو عرقلتها	١	٥٠%	٥٠%
المجموع	٢		١٠٠%



شكل توضيحي يبين اعداد حالات دفع الرشوة مصنفة وفقاً للسبب

شكل توضيحي يبين عدد حالات دفع الرشوة وعدم دفعها ونسبتها من عدد الاستمترات المعتمدة

- بلغ مجموع حالاتي الأضرار المفروضة على المواطن لدفع الرشوة المتمثلة بـ (طلب الموظف وقيام الدائرة بتأخير المعاملة أو عرقلتها): (١) ونسبتهم من دافعي الرشوة ٥٠% ونسبتهم من مجموع الأسباب المؤثرة ٥٠% وفي حالة إضافة عدد الذين أجابوا بـ (نعم) على السؤال دون التأشير على أي سبب في السؤال الثاني فيصبح المجموع (٢) ونسبتهم من دافعي الرشوة ١٠٠%.
- بلغ مجموع حالاتي دفع الرشوة بمبادرة من المواطن والمتمثلة بـ (المعاملة غير اصولية والأسراع في انجاز المعاملة): (١) ونسبتهم من دافعي الرشوة ٥٠% ونسبتهم من مجموع الأسباب المؤثرة ٥٠%.

الدائرة (صحة كربلاء/ مستشفى الحسين (ع))

العدد الكلي المعتمد (٩٥)

- عدم دفع الرشوة (٩٥) نسبتها ١٠٠% من العدد الكلي المعتمد
- دفع الرشوة (٠) نسبتها ٠% من العدد الكلي المعتمد
 - عدد الذين اضطروا الى دفع الرشوة (٠) ونسبتهم من دافعي الرشوة ٠%
 - عدد الذين اضطروا الى دفع الرشوة دون سبب (٠) ونسبتهم من دافعي الرشوة ٠%
 - عدد الذين لم يضطروا الى دفع الرشوة (٠) ونسبتهم من دافعي الرشوة ٠%

ملاحظة: لم يتم ذكر أي مؤشرات أخرى

الدائرة (المديرية العامة لتربية كربلاء المقدسة)

العدد الكلي المعتمد (٨٥)

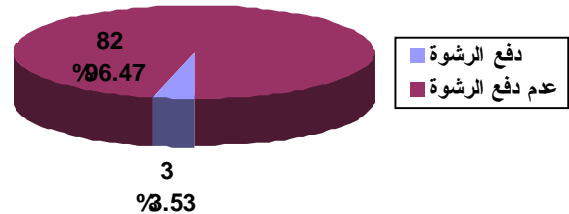
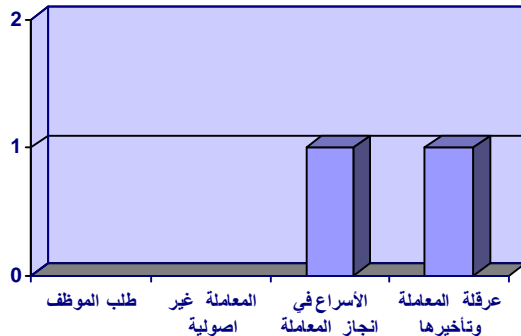
- عدم دفع الرشوة (٨٢) نسبتها ٩٦,٤٧% من العدد الكلي المعتمد
- دفع الرشوة (٣) نسبتها ٣,٥٣% من العدد الكلي المعتمد
 - عدد الذين اضطروا الى دفع الرشوة (١) ونسبتهم من دافعي الرشوة ٣٣,٣٣%
 - عدد الذين اضطروا الى دفع الرشوة دون سبب (٢) ونسبتهم من دافعي الرشوة ٦٦,٦٧%
 - عدد الذين لم يضطروا الى دفع الرشوة (٠) ونسبتهم من دافعي الرشوة ٠%.

○ جدول بأعداد وصفات من قبضوا رشواى:

صفة من قبض الرشوة	العدد	نسبتها من دافعي الرشوة
موظف	١	٣٣,٣٣%
معقب معاملات		
وسيط		
لم تحدد الصفة	٢	٦٦,٦٧%

○ جدول إحصائي بمؤشرات سبب دفع الرشوة:

سبب دفع الرشوة	عدد التأشيرات	نسبتها من دافعي الرشوة	نسبتها من مجموع الأسباب المؤشرة
طلب الموظف			
المعاملة غير أصولية			
الإسراع في انجاز المعاملة	١	٣٣,٣٣%	٥٠%
قيام الدائرة بتأخير المعاملة أو عرقلتها	١	٣٣,٣٣%	٥٠%
المجموع	٢		١٠٠%



شكل توضيحي يبين عدد حالات دفع الرشوة وعدم دفعها ونسبتها من عدد الاستمترات المعتمدة

شكل توضيحي يبين اعداد حالات دفع الرشوة مصنفة وفقاً للسبب

- بلغ مجموع حالاتي الاضطرار المفروضة على المواطن لدفع الرشوة المتمثلة بـ (طلب الموظف وقيام الدائرة بتأخير المعاملة أو عرقلتها): (١) ونسبتهم من دافعي الرشوة ٣٣,٣٣% ونسبتهم من مجموع الأسباب المؤشرة ٥٠% وفي حالة إضافة عدد الذين أجابوا بـ (نعم) على السؤال دون التأشير على أي سبب في السؤال الثاني فيصبح المجموع (٣) ونسبتهم من دافعي الرشوة ١٠٠%.
- بلغ مجموع حالاتي دفع الرشوة بمبادرة من المواطن والمتمثلة بـ (المعاملة غير أصولية والأسرع في انجاز المعاملة): (١) ونسبتهم من دافعي الرشوة ٣٣,٣٣% ونسبتهم من مجموع الأسباب المؤشرة ٥٠%.

الدائرة (مديرية الجوازات والجنسية / كربلاء)

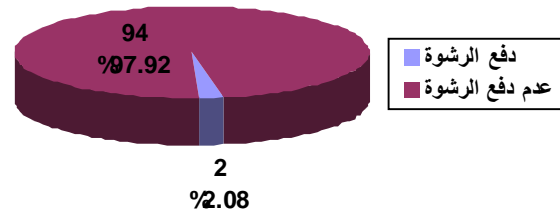
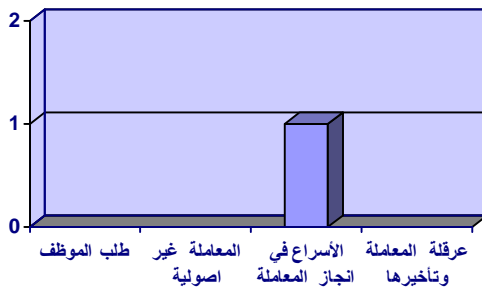
العدد الكلي المعتمد (٩٦)

- عدم دفع الرشوة (٩٤) نسبتها ٩٧,٩٢% من العدد الكلي المعتمد
- دفع الرشوة (٢) نسبتها ٢,٠٨% من العدد الكلي المعتمد
 - عدد الذين اضطروا إلى دفع الرشوة (١) ونسبتهم من دافعي الرشوة ٥٠%
 - عدد الذين اضطروا إلى دفع الرشوة دون سبب (١) ونسبتهم من دافعي الرشوة ٥٠%
 - عدد الذين لم يضطروا إلى دفع الرشوة (٠) ونسبتهم من دافعي الرشوة ٠%
- جدول بأعداد وصفات من قبضوا رشواى:

صفة من قبض الرشوة	العدد	نسبتها من دافعي الرشوة
موظف	٢	١٠٠%
معقب معاملات		
وسيط		
لم تحدد الصفة		

○ جدول إحصائي بمؤشرات سبب دفع الرشوة:

سبب دفع الرشوة	عدد التأشير	نسبتها من دافعي الرشوة	نسبتها من مجموع الأسباب المؤشرة
طلب الموظف			
المعاملة غير أصولية			
الإسراع في انجاز المعاملة	١	٥٠%	١٠٠%
قيام الدائرة بتأخير المعاملة أو عرقلتها			
المجموع	١		١٠٠%



شكل توضيحي يبين اعداد حالات دفع الرشوة مصنفة وفقاً للسبب

شكل توضيحي يبين عدد حالات دفع الرشوة وعدم دفعها ونسبتها من عدد الاستمارات المعتمدة

- بلغت نسبة حالة الاضطرار المفروضة على المواطن لدفع الرشوة المتمثلة بـ (طلب الموظف وقيام الدائرة بتأخير المعاملة أو عرقلتها) ٠% لعدم وجود أي مؤشر.

- بلغ مجموع حالي دفع الرشوة بمبادرة من المواطن والمتمثلة بـ (المعاملة غير أصولية والأسرع في انجاز المعاملة): (١) ونسبتهم من دافعي الرشوة ٥٠% ونسبتهم من مجموع الأسباب المؤثرة ١٠٠%.

الدائرة (الهيئة العامة للضرائب فرع كربلاء)

العدد الكلي المعتمد (٧٣)

- عدم دفع الرشوة (٧٣) نسبتها ١٠٠% من العدد الكلي المعتمد
- دفع الرشوة (٠) نسبتها ٠% من العدد الكلي المعتمد
 - عدد الذين اضطروا الى دفع الرشوة (٠) ونسبتهم من دافعي الرشوة ٠%
 - عدد الذين اضطروا الى دفع الرشوة دون سبب (٠) ونسبتهم من دافعي الرشوة ٠%
 - عدد الذين لم يضطروا الى دفع الرشوة (٠) ونسبتهم من دافعي الرشوة ٠%

ملاحظة: لم يتم ذكر أي مؤشرات أخرى