

## تحليل نتائج الاستبيان المنفذ في كركوك خلال شهر شباط

تولت لجنة تنفيذ الاستبيان توزيع استمارات الاستبيان على مراجعي الدوائر التالية في محافظة (كركوك) خلال شهر شباط / ٢٠١٠.

١. دائرة الضريبة الأولى / كركوك
٢. دائرة الضريبة الثانية / كركوك
٣. دائرة التسجيل العقاري الأولى / كركوك
٤. دائرة التسجيل العقاري الثانية / كركوك
٥. محطة تعبئة بابا كركر / كركوك
٦. محطة تعبئة عقبة بن نافع / كركوك
٧. محطة تعبئة غرناطة
٨. مديرية السفر والجنسية
٩. مجلس مدينة كركوك
١٠. مركز تموين كركوك

وقد بلغ عدد الاستمارات المستلمة (٣١٢) استمارة.

## النتائج العامة

العدد الكلي المعتمد (٣١٢)

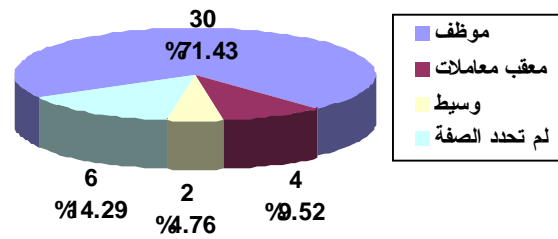
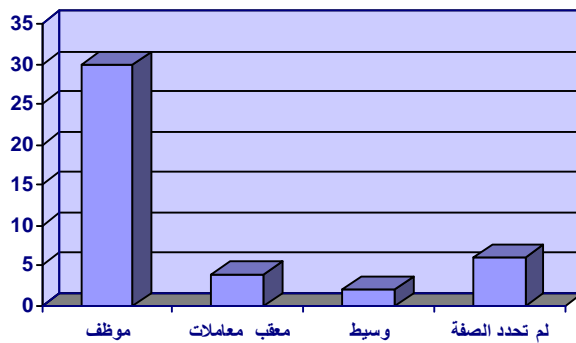
- عدم دفع الرشوة (٢٧٠) نسبتها ٨٦,٥٤% من العدد الكلي المعتمد
- دفع الرشوة (٤٢) نسبتها ١٣,٤٦% من العدد الكلي المعتمد

في ما يلي جدول يبين تفاصيل حالات دفع الرشوة:

ت	حالات دفع الرشوة	عددهم	نسبتهم من العدد الكلي لدفعي الرشوة
١	الذين اضطروا لدفع الرشوة مع ذكر السبب	٣٥	٨٣,٣٣%
٢	الذين اضطروا لدفع الرشوة دون ذكر السبب	٣	٧,١٥%
٣	الذين دفعوا الرشوة دون اضطرار مع ذكر السبب	٤	٩,٥٢%
	المجموع	٤٢	١٠٠%

وفي ما يلي جدول بأعداد وصفات من قبضوا رشاًوى:

صفة من قبض الرشوة	العدد	نسبتها من دافعي الرشوة
موظف	٣٠	%٧١,٤٣
معقب معاملات	٤	%٩,٥٢
وسيط	٢	%٤,٧٦
لم تحدد الصفة	٦	%١٤,٢٩

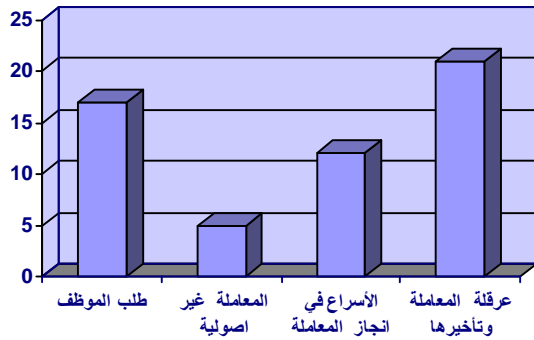


شكل توضيحي يبين اعداد حالات قبض الرشوة

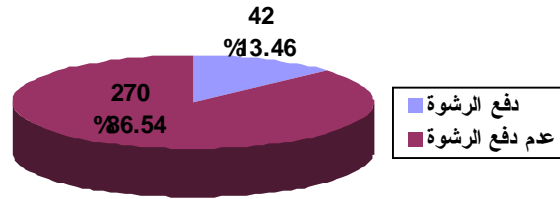
ونسبتها من عدد دافعي الرشوة

جدول إحصائي بمؤشرات سبب دفع الرشوة:

سبب دفع الرشوة	عدد التآشيرات	نسبتها من دافعي الرشوة	نسبتها من مجموع الأسباب المؤشرة
طلب الموظف	١٧	%٤٠,٤٨	%٣٠,٩١
المعاملة غير أصولية	٥	%١١,٩٠	%٩,٠٩
الإسراع في انجاز المعاملة	١٢	%٢٨,٥٧	%٢١,٨٢
قيام الدائرة بتأخير المعاملة أو عرقلتها	٢١	%٥٠	%٣٨,١٨
المجموع	٥٥		%١٠٠



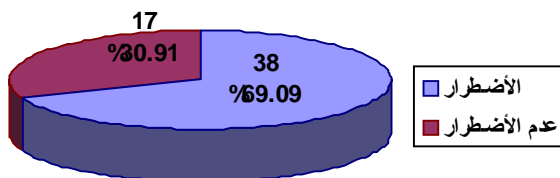
شكل توضيحي يبين اعداد حالات دفع الرشوة مصنفة وفقاً للسبب



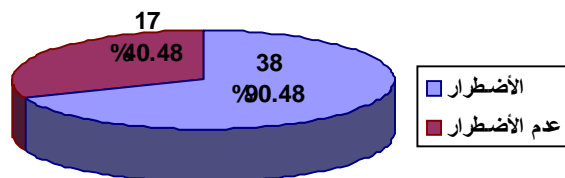
شكل توضيحي يبين عدد حالات دفع الرشوة وعدم دفعها ونسبتهما من عدد الاستمارات المعتمدة

### تحديد مسببات اضطراب دفع الرشوة من عدمها

- منطقياً تم اعتبار السببين (طلب الموظف وقيام الدائرة بتأخير انجاز المعاملة أو عرقلتها) سبباً لاضطراب المواطن لدفع الرشوة حيث بلغ مجموعها (٣٨) ونسبتها (٩٠,٤٨%) من مجموع دافعي الرشوة ونسبتها (٦٩,٠٩%) من مجموع أسباب حالات دفع الرشوة، وفي حالة إضافة عدد الذين أجابوا بنعم على السؤال الأول دون أجابته على السؤال الرابع فيصبح مجموع حالات الاضطراب (٤١) ونسبتهم من دافعي الرشوة (٩٧,٦٢%).
- اعتبار السببين (المعاملة غير أصولية والإسراع في انجاز المعاملة) كحالتين لعدم اضطراب المواطن لدفع الرشوة حيث بلغ مجموعها (١٧) ونسبتها (٤٠,٤٨%) من مجموع دافعي الرشوة ونسبتها (٣٠,٩١%) من مجموع أسباب حالات دفع الرشوة.



شكل توضيحي يبين عدد حالات الاضطراب من عدمها ونسبتهما من مجموع الأسباب المؤثرة



شكل توضيحي يبين عدد حالات الاضطراب من عدمها ونسبتهما من دافعي الرشوة

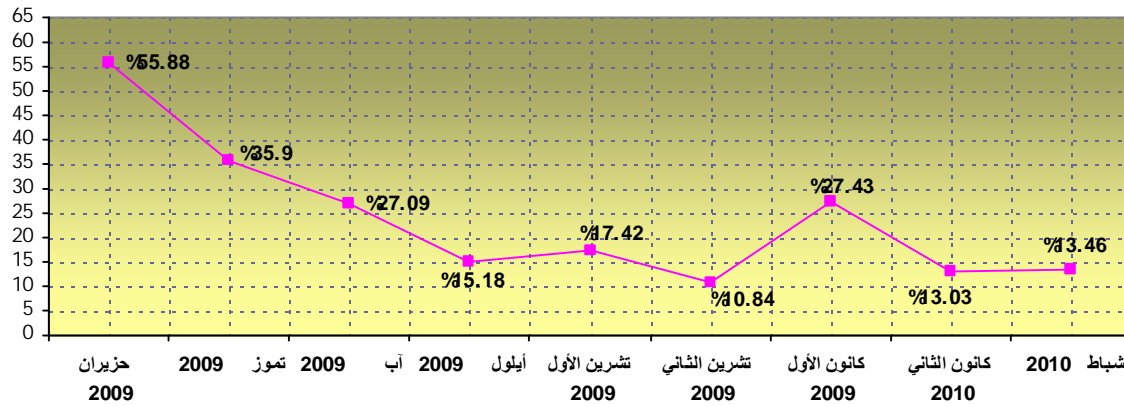
## نتائج الدوائر المختصرة

ت	اسم الدائرة	العدد الكلي للاستثمارات المعتمدة	الاستثمارات المصنفة كحالة عدم دفع للرشوة		الاستثمارات المصنفة كحالة دفع للرشوة	
			نسبتها من العدد الكلي	عددها	نسبتها من العدد الكلي	عددها
١	دائرة الضريبة الأولى / كركوك	٤١	%٧٥,٦١	٣١	%٢٤,٣٩	١٠
٢	دائرة الضريبة الثانية / كركوك	٣٧	%٨٣,٧٨	٣١	%١٦,٢٢	٦
٣	دائرة التسجيل العقاري الأولى / كركوك	٣٢	%٦٢,٥٠	٢٠	%٣٧,٥٠	١٢
٤	دائرة التسجيل العقاري الثانية / كركوك	٤٢	%٨٠,٩٥	٣٤	%١٩,٠٥	٨
٥	محطة تعبئة بابا كركر / كركوك	٢١	%٨٠,٩٥	١٧	%١٩,٠٥	٤
٦	محطة تعبئة عقبة بن نافع / كركوك	٢١	%١٠٠	٢١	%٠	٠
٧	محطة تعبئة غرناطة/ كركوك	٢٧	%٩٦,٣٠	٢٦	%٣,٧٠	١
٨	مديرية السفر والجنسية/ كركوك	٤٢	%١٠٠	٤٢	%٠	٠
٩	مجلس مدينة كركوك	٢٧	%٩٦,٣٠	٢٦	%٣,٧٠	١
١٠	مركز تموين كركوك	٢٢	%١٠٠	٢٢	%٠	٠
المجموع		٣١٢	%٨٦,٥٤	٢٧٠	%١٣,٤٦	٤٢

## جدول يبين النسب المئوية والنسب التراكمية لدافعي الرشوة حسب الأشهر

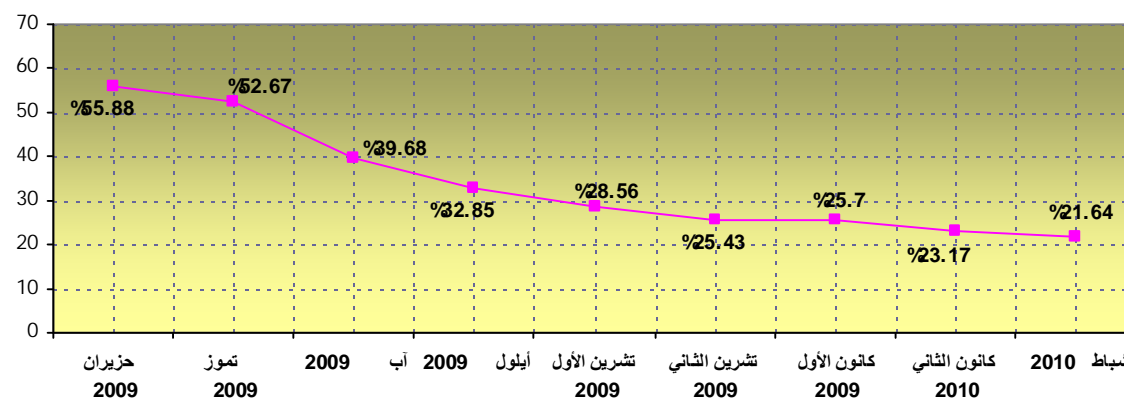
الأشهر	النسبة المئوية لدافعي الرشوة	النسبة المئوية التراكمية لدافعي الرشوة
٢٠٠٩		
حزيران	%٥٥,٨٨	%٥٥,٨٨
تموز	%٣٥,٩	%٥٢,٦٧
آب	%٢٧,٠٩	%٣٩,٦٨
أيلول	%١٥,١٨	%٣٢,٨٥
تشرين الأول	%١٧,٤٢	%٢٨,٥٦
تشرين الثاني	%١٠,٨٤	%٢٥,٤٣
كانون الأول	%٢٧,٤٣	%٢٥,٧
٢٠١٠		
كانون الثاني	%١٣,٠٣	%٢٣,١٧
شباط	%١٣,٤٦	%٢١,٦٤

### النسبة المئوية



رسم بياني يوضح مقدار النسب المئوية لدافعي الرشوة حسب الأشهر في كركوك

### النسبة المئوية



رسم بياني يوضح مقدار النسب المئوية التراكمية لدافعي الرشوة حسب الأشهر في كركوك

## الدائرة (الضريبة الأولى / كركوك)

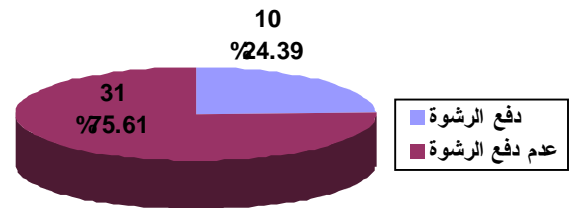
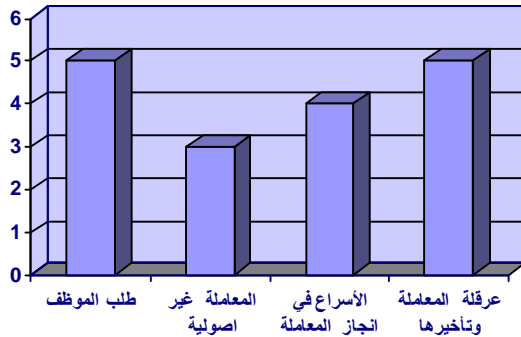
العدد الكلي المعتمد (٤١)

- عدم دفع الرشوة (٣١) نسبتها ٧٥,٦١% من العدد الكلي المعتمد
- دفع الرشوة (١٠) نسبتها ٢٤,٣٩% من العدد الكلي المعتمد
  - عدد الذين اضطروا إلى دفع الرشوة (١٠) ونسبتهم من دافعي الرشوة ١٠٠%
  - عدد الذين اضطروا إلى دفع الرشوة دون سبب (٠) ونسبتهم من دافعي الرشوة ٠%
  - عدد الذين لم يضطروا إلى دفع الرشوة (٠) ونسبتهم من دافعي الرشوة ٠%
- جدول بأعداد وصفات من قبضوا رشواى:

صفة من قبض الرشوة	العدد	نسبتها من دافعي الرشوة
موظف	١٠	١٠٠%
معقب معاملات		
وسيط		
لم تحدد الصفة		

○ جدول إحصائي بمؤشرات سبب دفع الرشوة:

سبب دفع الرشوة	عدد التأشيريات	نسبتها من دافعي الرشوة	نسبتها من مجموع الأسباب المؤشرة
طلب الموظف	٥	٥٠%	٢٩,٤١%
المعاملة غير أصولية	٣	٣٠%	١٧,٦٥%
الإسراع في انجاز المعاملة	٤	٤٠%	٢٣,٥٣%
قيام الدائرة بتأخير المعاملة أو عرقلتها	٥	٥٠%	٢٩,٤١%
المجموع	١٧		١٠٠%



شكل توضيحي يبين اعداد حالات دفع الرشوة مصنفة وفقاً للسبب

شكل توضيحي يبين عدد حالات دفع الرشوة وعدم دفعها ونسبتهما من عدد الاستمارات المعتمدة

• بلغ مجموع حالاتي الاضطرار المفروضة على المواطن لدفع الرشوة المتمثلة بـ (طلب الموظف وقيام الدائرة بتأخير المعاملة أو عرقلتها): (١٠) ونسبتهم من دافعي الرشوة ١٠٠% ونسبتهم من مجموع الأسباب المؤشرة ٥٨,٨٢% .

• بلغ مجموع حالاتي دفع الرشوة بمبادرة من المواطن والمتمثلة بـ (المعاملة غير أصولية والأسرع في انجاز المعاملة): (٧) ونسبتهم من دافعي الرشوة ٧٠% ونسبتهم من مجموع الأسباب المؤشرة ٤١,١٨% .

## الدائرة (الضريبة الثانية / كركوك)

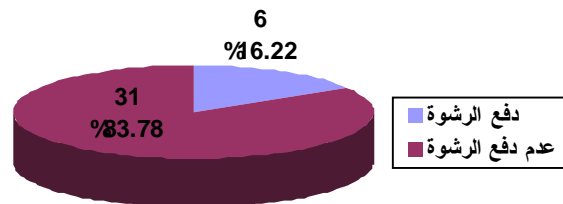
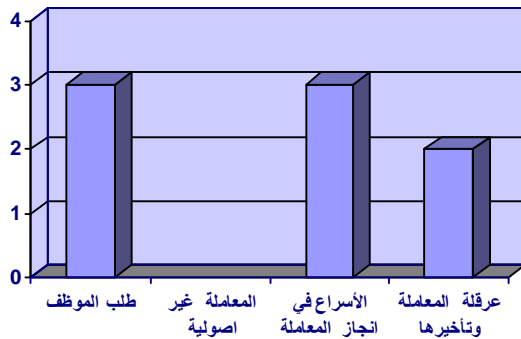
العدد الكلي المعتمد (٣٧)

- عدم دفع الرشوة (٣١) نسبتها ٨٣,٧٨% من العدد الكلي المعتمد
- دفع الرشوة (٦) نسبتها ١٦,٢٢% من العدد الكلي المعتمد
  - عدد الذين اضطروا إلى دفع الرشوة (٦) ونسبتهم من دافعي الرشوة ١٠٠%
  - عدد الذين اضطروا إلى دفع الرشوة دون سبب (٠) ونسبتهم من دافعي الرشوة ٠%
  - عدد الذين لم يضطروا إلى دفع الرشوة (٠) ونسبتهم من دافعي الرشوة ٠%
- جدول بأعداد وصفات من قبضوا رشاًوى:

صفة من قبض الرشوة	العدد	نسبتها من دافعي الرشوة
موظف	٦	١٠٠%
معقب معاملات		
وسيط		
لم تحدد الصفة		

○ جدول إحصائي بمؤشرات سبب دفع الرشوة:

سبب دفع الرشوة	عدد التأشيرات	نسبتها من دافعي الرشوة	نسبتها من مجموع الأسباب المؤشرة
طلب الموظف	٣	٥٠%	٣٧,٥%
المعاملة غير أصولية			
الإسراع في انجاز المعاملة	٣	٥٠%	٣٧,٥%
قيام الدائرة بتأخير المعاملة أو عرقلتها	٢	٣٣,٣٣%	٢٥%
المجموع	٨		١٠٠%



شكل توضيحي يبين اعداد حالات دفع الرشوة مصنفة وفقاً للسبب

شكل توضيحي يبين عدد حالات دفع الرشوة وعدم دفعها ونسبتها من عدد الاستثمارات المعتمدة



• بلغ مجموع حالاتي الاضطرار المفروضة على المواطن لدفع الرشوة المتمثلة بـ (طلب الموظف وقيام الدائرة بتأخير المعاملة أو عرقلتها): (٥) ونسبتهم من دافعي الرشوة ٨٣,٣٣% ونسبتهم من مجموع الأسباب المؤشرة ٦٢,٥% وفي حالة إضافة عدد الذين أجابوا بـ (نعم) على السؤال دون التأشير على أي سبب في السؤال الثاني فيصبح المجموع (٥) ونسبتهم من دافعي الرشوة ٨٣,٣٣%.

• بلغ مجموع حالاتي دفع الرشوة بمبادرة من المواطن والمتمثلة بـ (المعاملة غير أصولية والإسراع في انجاز المعاملة): (٣) ونسبتهم من دافعي الرشوة ٥٠% ونسبتهم من مجموع الأسباب المؤشرة ٣٧,٥%.

## الدائرة (التسجيل العقاري الأولى / كركوك)

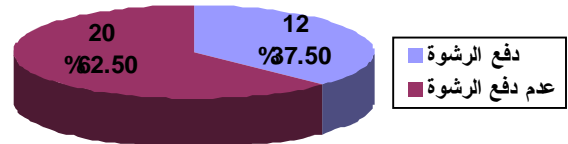
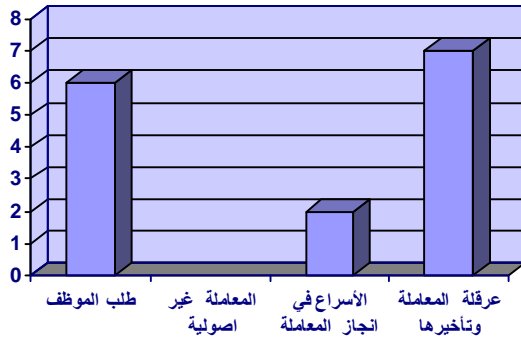
العدد الكلي المعتمد (٣٢)

- عدم دفع الرشوة (٢٠) نسبتها ٦٢,٥% من العدد الكلي المعتمد
- دفع الرشوة (١٢) نسبتها ٣٧,٥% من العدد الكلي المعتمد
  - عدد الذين اضطروا إلى دفع الرشوة (٩) ونسبتهم من دافعي الرشوة ٧٥%
  - عدد الذين اضطروا إلى دفع الرشوة دون سبب (١) ونسبتهم من دافعي الرشوة ٨,٣٣%
  - عدد الذين لم يضطروا إلى دفع الرشوة (٢) ونسبتهم من دافعي الرشوة ١٦,٦٧%
- جدول بأعداد وصفات من قبضوا رشواى:

صفة من قبض الرشوة	العدد	نسبتها من دافعي الرشوة
موظف	٧	٥٨,٣٣%
معقب معاملات	٢	١٦,٦٧%
وسيط	١	٨,٣٣%
لم تحدد الصفة	٢	١٦,٦٧%

○ جدول إحصائي بمؤشرات سبب دفع الرشوة:

سبب دفع الرشوة	عدد التأشيريات	نسبتها من دافعي الرشوة	نسبتها من مجموع الأسباب المؤشرة
طلب الموظف	٦	٥٠%	٤٠%
المعاملة غير أصولية			
الإسراع في انجاز المعاملة	٢	١٦,٦٧%	١٣,٣٣%
قيام الدائرة بتأخير المعاملة أو عرقلتها	٧	٥٨,٣٣%	٤٦,٦٧%
المجموع	١٥		١٠٠%



شكل توضيحي يبين عدد حالات دفع الرشوة وعدم دفعها ونسبتها من عدد الاستمارات المعتمدة

شكل توضيحي يبين اعداد حالات دفع الرشوة مصنفة وفقاً للسبب

• بلغ مجموع حالاتي الاضطرار المفروضة على المواطن لدفع الرشوة المتمثلة بـ (طلب الموظف وقيام الدائرة بتأخير المعاملة أو عرقلتها): (١٣) ونسبتهم من دافعي الرشوة ١٠٨,٣٣% ونسبتهم من مجموع الأسباب المؤشرة ٨٦,٦٧% وفي حالة إضافة عدد الذين أجابوا بـ (نعم) على السؤال دون التأشير على أي سبب في السؤال الثاني فيصبح المجموع (١٤) ونسبتهم من دافعي الرشوة ١١٦,٦٧%.

• بلغ مجموع حالاتي دفع الرشوة بمبادرة من المواطن والمتمثلة بـ (المعاملة غير أصولية والإسراع في انجاز المعاملة): (٢) ونسبتهم من دافعي الرشوة ١٦,٦٧% ونسبتهم من مجموع الأسباب المؤشرة ١٣,٣٣%.

## الدائرة (التسجيل العقاري الثانية / كركوك)

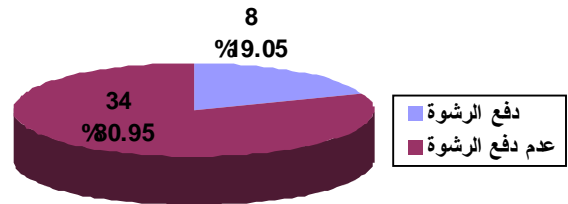
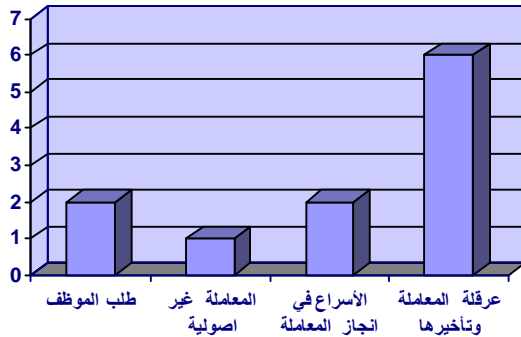
العدد الكلي المعتمد (٤٢)

- عدم دفع الرشوة (٣٤) نسبتها ٨٠,٩٥% من العدد الكلي المعتمد
- دفع الرشوة (٨) نسبتها ١٩,٠٥% من العدد الكلي المعتمد
  - عدد الذين اضطروا إلى دفع الرشوة (٧) ونسبتهم من دافعي الرشوة ٨٧,٥٠%
  - عدد الذين اضطروا إلى دفع الرشوة دون سبب (٠) ونسبتهم من دافعي الرشوة ٠%
  - عدد الذين لم يضطروا إلى دفع الرشوة (١) ونسبتهم من دافعي الرشوة ١٢,٥٠%
- جدول بأعداد وصفات من قبضوا رشواى:

صفة من قبض الرشوة	العدد	نسبتها من دافعي الرشوة
موظف	٥	٦٢,٥%
معقب معاملات	١	١٢,٥%
وسيط	١	١٢,٥%
لم تحدد الصفة	١	١٢,٥%

○ جدول إحصائي بمؤشرات سبب دفع الرشوة:

سبب دفع الرشوة	عدد التأشيريات	نسبتها من دافعي الرشوة	نسبتها من مجموع الأسباب المؤشرة
طلب الموظف	٢	٢٥%	١٨,١٨%
المعاملة غير أصولية	١	١٢,٥%	٩,٠٩%
الإسراع في انجاز المعاملة	٢	٢٥%	١٨,١٨%
قيام الدائرة بتأخير المعاملة أو عرقلتها	٦	٧٥%	٥٤,٥٥%
المجموع	١١		١٠٠%



شكل توضيحي يبين عدد حالات دفع الرشوة وعدم دفعها ونسبتهما من عدد الاستمارات المعتمدة

شكل توضيحي يبين اعداد حالات دفع الرشوة مصنفة وفقاً للسبب

- بلغ مجموع حالتي الاضطرار المفروضة على المواطن لدفع الرشوة المتمثلة بـ (طلب الموظف وقيام الدائرة بتأخير المعاملة أو عرقلتها): (٨) ونسبتهم من دافعي الرشوة ١٠٠% ونسبتهم من مجموع الأسباب المؤشرة ٧٢,٧٣%.

- بلغ مجموع حالتي دفع الرشوة بمبادرة من المواطن والمتمثلة بـ (المعاملة غير أصولية والأسرع في انجاز المعاملة): (٣) ونسبتهم من دافعي الرشوة ٣٧,٥% ونسبتهم من مجموع الأسباب المؤشرة ٢٧,٢٧%.

## الدائرة (محطة تعبئة بابا كركر / كركوك)

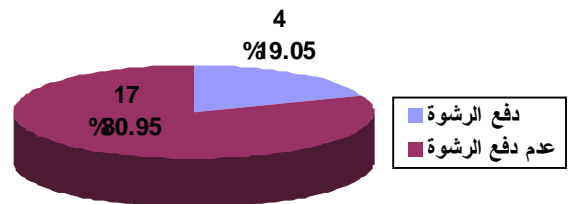
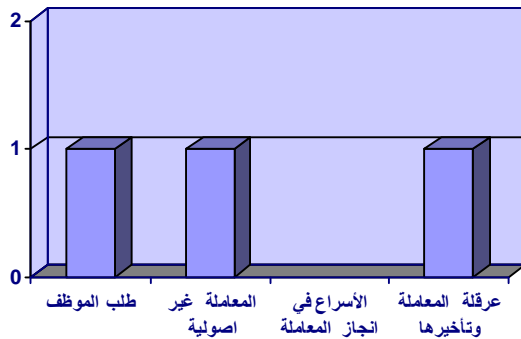
العدد الكلي المعتمد (٢١)

- عدم دفع الرشوة (١٧) نسبتها ٨٠,٩٥% من العدد الكلي المعتمد
- دفع الرشوة (٤) نسبتها ١٩,٠٥% من العدد الكلي المعتمد
  - عدد الذين اضطروا الى دفع الرشوة (٣) ونسبتهم من دافعي الرشوة ٧٥%
  - عدد الذين اضطروا الى دفع الرشوة دون سبب (١) ونسبتهم من دافعي الرشوة ٢٥%
  - عدد الذين لم يضطروا الى دفع الرشوة (٠) ونسبتهم من دافعي الرشوة ٠%
- جدول بأعداد وصفات من قبضوا رشواى:

صفة من قبض الرشوة	العدد	نسبتها من دافعي الرشوة
موظف	٢	٥٠%
معقب معاملات	١	٢٥%
وسيط		
لم تحدد الصفة	١	٢٥%

○ جدول إحصائي بمؤشرات سبب دفع الرشوة:

سبب دفع الرشوة	عدد التأشيريات	نسبتها من دافعي الرشوة	نسبتها من مجموع الأسباب المؤشرة
طلب الموظف	١	٢٥%	٣٣,٣٣%
المعاملة غير أصولية	١	٢٥%	٣٣,٣٣%
الإسراع في انجاز المعاملة			
قيام الدائرة بتأخير المعاملة أو عرقلتها	١	٢٥%	٣٣,٣٤%
المجموع	٣		١٠٠%



شكل توضيحي يبين عدد حالات دفع الرشوة وعدم دفعها ونسبتها من عدد الاستمارات المعتمدة

شكل توضيحي يبين اعداد حالات دفع الرشوة مصنفة وفقاً للسبب

• بلغ مجموع حالاتي الاضطرار المفروضة على المواطن لدفع الرشوة المتمثلة بـ (طلب الموظف وقيام الدائرة بتأخير المعاملة أو عرقلتها): (٢) ونسبتهم من دافعي الرشوة ٥٠% ونسبتهم من مجموع الأسباب المؤشرة ٦٦,٦٧% وفي حالة إضافة عدد الذين أجابوا بـ (نعم) على السؤال دون التأشير على أي سبب في السؤال الثاني فيصبح المجموع (٣) ونسبتهم من دافعي الرشوة ٧٥%.

• بلغ مجموع حالاتي دفع الرشوة بمبادرة من المواطن والمتمثلة بـ (المعاملة غير أصولية والأسرع في انجاز المعاملة): (٢) ونسبتهم من دافعي الرشوة ٥٠% ونسبتهم من مجموع الأسباب المؤشرة ٦٦,٦٧%.

## الدائرة (محطة تعبئة عقبة بن نافع / كركوك)

العدد الكلي المعتمد (٢١)

- عدم دفع الرشوة (٢١) نسبتها ١٠٠% من العدد الكلي المعتمد
- دفع الرشوة (٠) نسبتها ٠% من العدد الكلي المعتمد
  - عدد الذين اضطروا الى دفع الرشوة (٠) ونسبتهم من دافعي الرشوة ٠%
  - عدد الذين اضطروا الى دفع الرشوة دون سبب (٠) ونسبتهم من دافعي الرشوة ٠%
  - عدد الذين لم يضطروا الى دفع الرشوة (٠) ونسبتهم من دافعي الرشوة ٠%

ملاحظة: لم يتم ذكر أي مؤشرات أخرى.



## الدائرة (محطة تعبئة غرناطة / كركوك)

العدد الكلي المعتمد (٢٧)

- عدم دفع الرشوة (٢٦) نسبتها ٩٦,٣% من العدد الكلي المعتمد
- دفع الرشوة (١) نسبتها ٣,٧% من العدد الكلي المعتمد
  - عدد الذين اضطروا إلى دفع الرشوة (٠) ونسبتهم من دافعي الرشوة ٠%
  - عدد الذين اضطروا إلى دفع الرشوة دون سبب (١) ونسبتهم من دافعي الرشوة ١%
  - عدد الذين لم يضطروا إلى دفع الرشوة (٠) ونسبتهم من دافعي الرشوة ٠%

○ جدول بأعداد وصفات من قبضوا رشاوى:

صفة من قبض الرشوة	العدد	نسبتها من دافعي الرشوة
موظف		
معقب معاملات		
وسيط		
لم تحدد الصفة	١	١٠٠%

ملاحظة: لم يتم ذكر أي مؤشرات أخرى.

## الدائرة (مديرية السفر والجنسية / كركوك)

العدد الكلي المعتمد (٤٢)

- عدم دفع الرشوة (٤٢) نسبتها ١٠٠% من العدد الكلي المعتمد
- دفع الرشوة (٠) نسبتها ٠% من العدد الكلي المعتمد
  - عدد الذين اضطروا إلى دفع الرشوة (٠) ونسبتهم من دافعي الرشوة ٠%
  - عدد الذين اضطروا إلى دفع الرشوة دون سبب (٠) ونسبتهم من دافعي الرشوة ٠%
  - عدد الذين لم يضطروا إلى دفع الرشوة (٠) ونسبتهم من دافعي الرشوة ٠%

ملاحظة: لم يتم ذكر أي مؤشرات أخرى.

## الدائرة (مجلس مدينة كركوك)

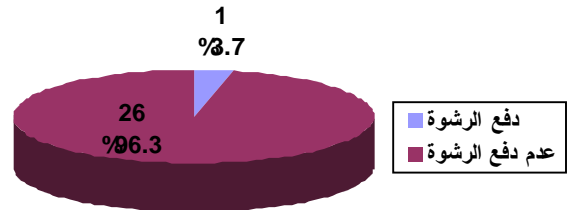
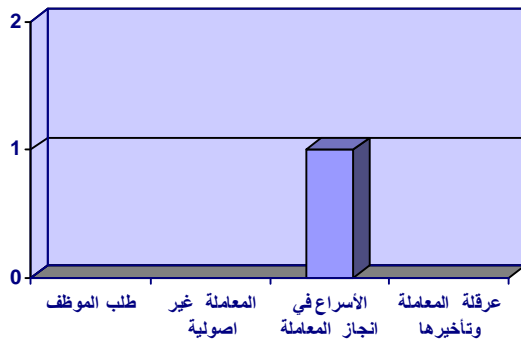
العدد الكلي المعتمد (٢٧)

- عدم دفع الرشوة (٢٦) نسبتها ٩٦,٣% من العدد الكلي المعتمد
- دفع الرشوة (١) نسبتها ٣,٧% من العدد الكلي المعتمد
  - عدد الذين اضطروا إلى دفع الرشوة (٠) ونسبتهم من دافعي الرشوة ٠%
  - عدد الذين اضطروا إلى دفع الرشوة دون سبب (٠) ونسبتهم من دافعي الرشوة ٠%
  - عدد الذين لم يضطروا إلى دفع الرشوة (١) ونسبتهم من دافعي الرشوة ١٠٠%
- جدول بأعداد وصفات من قبضوا رشواى:

صفة من قبض الرشوة	العدد	نسبتها من دافعي الرشوة
موظف		
معقب معاملات		
وسيط		
لم تحدد الصفة	١	١٠٠%

○ جدول إحصائي بمؤشرات سبب دفع الرشوة:

سبب دفع الرشوة	عدد التأشيرات	نسبتها من دافعي الرشوة	نسبتها من مجموع الأسباب المؤشرة
طلب الموظف			
المعاملة غير أصولية			
الإسراع في انجاز المعاملة	١	١٠٠%	١٠٠%
قيام الدائرة بتأخير المعاملة أو عرقلتها			
المجموع	١		١٠٠%



شكل توضيحي يبين اعداد حالات دفع الرشوة مصنفة وفقاً للسبب

شكل توضيحي يبين عدد حالات دفع الرشوة وعدم دفعها ونسبتها من عدد الاستمارات المعتمدة

• بلغت نسبة حالة الاضطرار المفروضة على المواطن لدفع الرشوة المتمثلة بـ (طلب الموظف وقيام الدائرة بتأخير المعاملة أو عرقلتها) ٠% لعدم وجود أي مؤشر.

• بلغ مجموع حالتي دفع الرشوة بمبادرة من المواطن والمتمثلة بـ (المعاملة غير أصولية والأسرع في انجاز المعاملة): (١) ونسبتهم من دافعي الرشوة ١٠٠% ونسبتهم من مجموع الأسباب المؤشرة ١٠٠%.

## الدائرة (مركز تموين كركوك)

العدد الكلي المعتمد (٢٢)

- عدم دفع الرشوة (٢٢) نسبتها ١٠٠% من العدد الكلي المعتمد
- دفع الرشوة (٠) نسبتها ٠% من العدد الكلي المعتمد
  - عدد الذين اضطروا إلى دفع الرشوة (٠) ونسبتهم من دافعي الرشوة ٠%
  - عدد الذين اضطروا إلى دفع الرشوة دون سبب (٠) ونسبتهم من دافعي الرشوة ٠%
  - عدد الذين لم يضطروا إلى دفع الرشوة (٠) ونسبتهم من دافعي الرشوة ٠%

ملاحظة: لم يتم ذكر أي مؤشرات أخرى.