

تحليل نتائج الاستبيان المنفذ في المثنى خلال شهر شباط

تولت لجنة تنفيذ الاستبيان توزيع استمارات الاستبيان على مراجعي الدوائر التالية في محافظة (المثنى) خلال شهر شباط / ٢٠١٠.

١. دائرة الرعاية الاجتماعية / المثنى
٢. دائرة صحة المثنى / مستشفى الولادة والأطفال
٣. مصرف الرشيد / فرع السماوة
٤. مديرية التسجيل العقاري / المثنى
٥. دائرة كاتب العدل / المثنى
٦. وزارة العدل / مديرية تنفيذ السماوة / دائرة التنفيذ
٧. مديرية الجنسية / المثنى
٨. مديرية التربية / المثنى
٩. الشركة العامة للاتصالات والبريد / فرع المثنى
١٠. مديرية الزراعة / المثنى
١١. مستشفى السماوة العام / المثنى

وقد بلغ عدد الاستمارات المستلمة (٧٤٢) استمارة.

النتائج العامة

العدد الكلي المعتمد (٧٤٢)

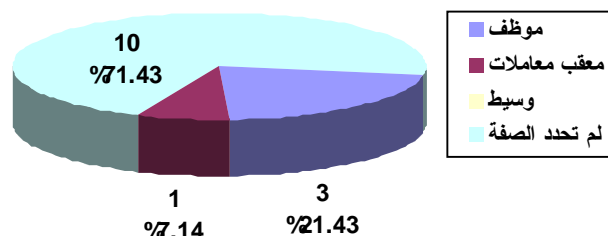
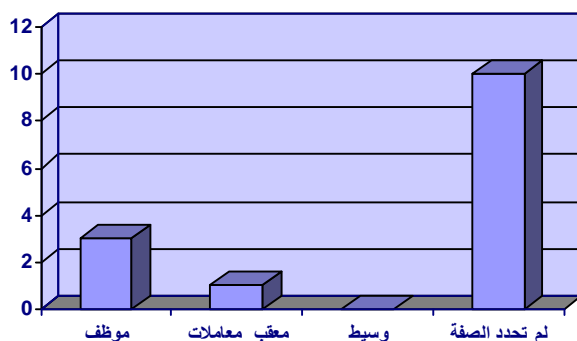
- عدم دفع الرشوة (٧٢٨) نسبتها ٩٨,١١% من العدد الكلي المعتمد
- دفع الرشوة (١٤) نسبتها ١,٨٩% من العدد الكلي المعتمد

في ما يلي جدول يبين تفاصيل حالات دفع الرشوة:

ت	حالات دفع الرشوة	عددهم	نسبتهم من العدد الكلي لدافعي الرشوة
١	الذين اضطروا لدفع الرشوة مع ذكر السبب	٤	٢٨,٥٧%
٢	الذين اضطروا لدفع الرشوة دون ذكر السبب	١٠	٧١,٤٣%
٣	الذين دفعوا الرشوة دون اضطرار مع ذكر السبب		
	المجموع	١٤	١٠٠%

وفي ما يلي جدول بأعداد وصفات من قبضوا رشواى:

صفة من قبض الرشوة	العدد	نسبتها من دافعي الرشوة
موظف	٣	٢١,٤٣%
معقب معاملات	١	٧,١٤%
وسيط		
لم تحدد الصفة	١٠	٧١,٤٣%

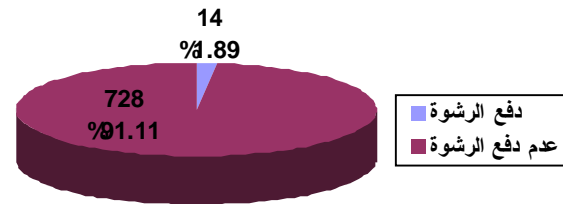
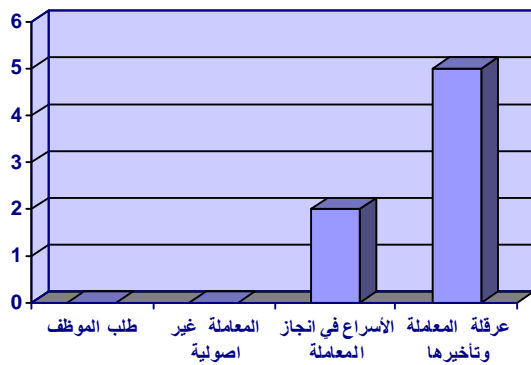


شكل توضيحي يبين اعداد حالات صفة من قبض الرشوة

شكل توضيحي يبين عدد حالات صفة من قبض الرشوة ونسبتها من عدد دافعي الرشوة

جدول إحصائي بمؤشرات سبب دفع الرشوة:

سبب دفع الرشوة	عدد التأشيرات	نسبتها من دافعي الرشوة	نسبتها من مجموع الأسباب المؤشرة
طلب الموظف			
المعاملة غير أصولية			
الإسراع في انجاز المعاملة	٢	١٤,٢٩%	٢٨,٥٧%
قيام الدائرة بتأخير المعاملة أو عرقلتها	٥	٣٥,٧١%	٧١,٤٣%
المجموع	٧		١٠٠%

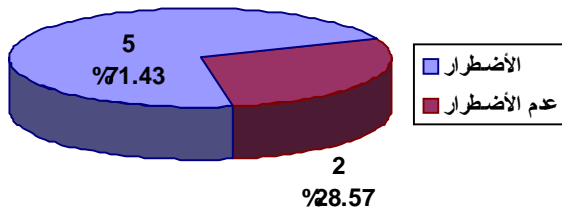


شكل توضيحي يبين عدد حالات دفع الرشوة وعدم دفعها ونسبتها من عدد الاستمارات المعتمدة

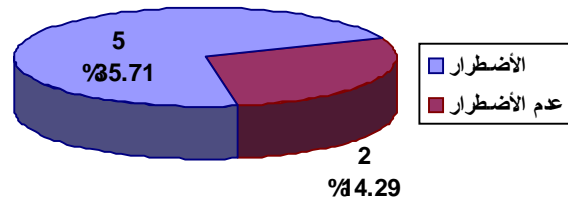
شكل توضيحي يبين اعداد حالات دفع الرشوة مصنفة وفقاً للسبب

تحديد مسببات اضطراب دفع الرشوة من عدمها

- منطقياً تم اعتبار السببين (طلب الموظف وقيام الدائرة بتأخير انجاز المعاملة أو عرقلتها) سبباً لاضطرار المواطن لدفع الرشوة حيث بلغ مجموعها (٥) ونسبتها (٣٥,٧١%) من مجموع دافعي الرشوة ونسبتها (٧١,٤٣%) من مجموع أسباب حالات دفع الرشوة، وفي حالة إضافة عدد الذين أجابوا بنعم على السؤال الأول دون إجابتهم على السؤال الرابع فيصبح مجموع حالات الاضطراب (١٥) ونسبتهم من دافعي الرشوة (١٠٧,١٤%).
- اعتبار السببين (المعاملة غير أصولية والإسراع في انجاز المعاملة) كحالتين لعدم اضطراب المواطن لدفع الرشوة حيث بلغ مجموعها (٢) ونسبتها (١٤,٢٩%) من مجموع دافعي الرشوة ونسبتها (٢٨,٥٧%) من مجموع أسباب حالات دفع الرشوة.



شكل توضيحي يبين عدد حالات الاضطراب من عدمها ونسبتهما من مجموع الأسباب المؤشرة



شكل توضيحي يبين عدد حالات الاضطراب من عدمها ونسبتهما من دافعي الرشوة

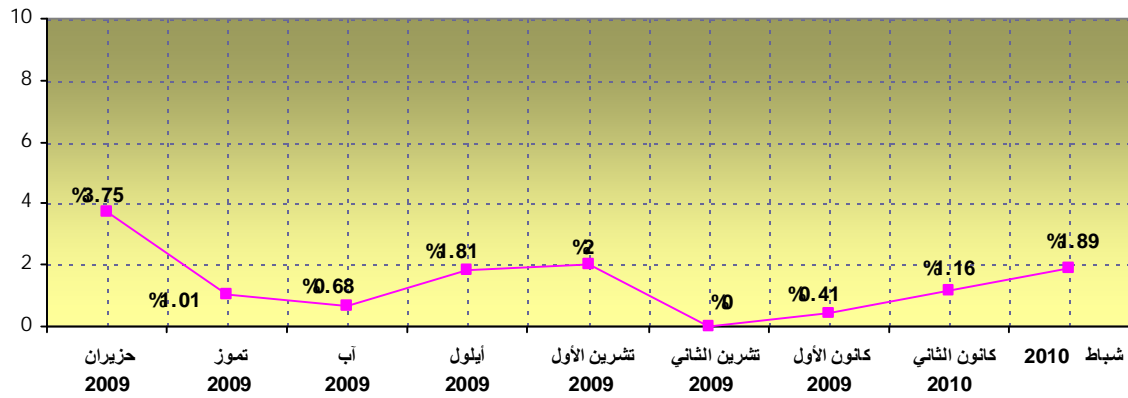
نتائج الدوائر المختصرة

ت	اسم الدائرة	العدد الكلي للاستثمارات المعتمدة	الاستثمارات المصنفة كحالة عدم دفع للرشوة	نسبتها من العدد الكلي	الاستثمارات المصنفة كحالة دفع للرشوة	نسبتها من العدد الكلي
١	دائرة الرعاية الاجتماعية / المثني	٦٧	٦٣	%٩٤,٠٣	٤	%٥,٩٧
٢	دائرة صحة المثني / مستشفى الولادة والأطفال	٦٦	٦٦	%١٠٠	٠	%٠
٣	مصرف الرشيد / المثني	٧١	٦٦	%٩٢,٩٦	٥	%٧,٠٤
٤	مديرية التسجيل العقاري / المثني	٧٠	٦٩	%٩٨,٥٧	١	%١,٤٣
٥	دائرة كاتب العدل / المثني	٧٠	٧٠	%١٠٠	٠	%٠
٦	وزارة العدل / مديرية تنفيذ السماوة / دائرة التنفيذ	٧٠	٧٠	%١٠٠	٠	%٠
٧	مديرية الجنسية / المثني	٦٩	٦٨	%٩٨,٥٥	١	%١,٤٥
٨	مديرية التربية / المثني	٨٥	٨٤	%٩٨,٨٢	١	%١,١٨
٩	الشركة العامة للاتصالات والبريد / فرع المثني	٣٤	٣٣	%٩٧,٠٦	١	%٢,٩٤
١٠	مديرية الزراعة / المثني	٧٠	٦٩	%٩٨,٥٧	١	%١,٤٣
١١	مستشفى السماوة العام / المثني	٧٠	٧٠	%١٠٠	٠	%٠
	المجموع	٧٤٢	٧٢٨	%٩٨,١١	١٤	%١,٨٩

جدول يبين النسب المئوية والنسب التراكمية لدافعي الرشوة حسب الأشهر

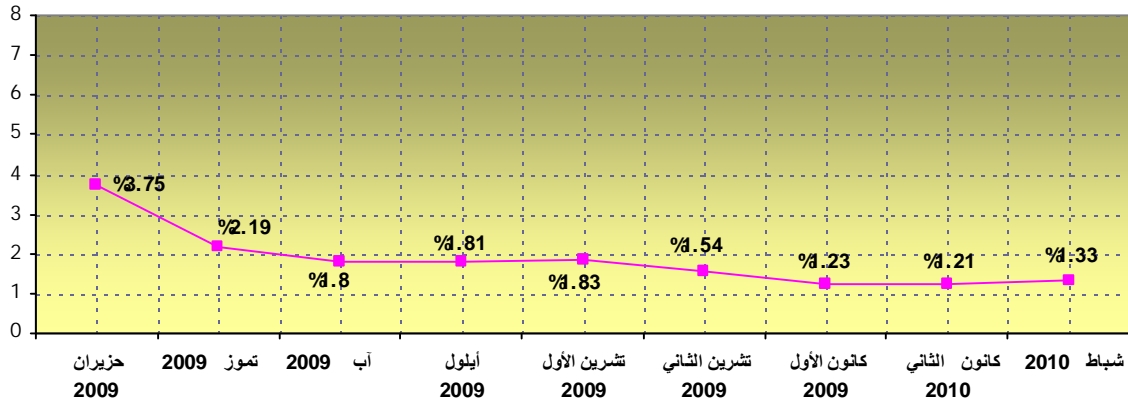
الأشهر	النسبة المئوية لدافعي الرشوة	النسبة المئوية التراكمية لدافعي الرشوة
٢٠٠٩		
حزيران	%٣,٧٥	%٣,٧٥
تموز	%١,٠١	%٢,١٩
آب	%٠,٦٨	%١,٨
أيلول	%١,٨١	%١,٨١
تشرين الأول	%٢	%١,٨٣
تشرين الثاني	%٠	%١,٥٤
كانون الأول	%٠,٤١	%١,٢٣
٢٠١٠		
كانون الثاني	%١,١٦	%١,٢١
شباط	%١,٨٩	%١,٣٣

النسبة المئوية



رسم بياني يوضح مقدار النسب المئوية لدافعي الرشوة حسب الأشهر في المئتي

النسبة المئوية



رسم بياني يوضح مقدار النسب المئوية التراكمية لدافعي الرشوة حسب الأشهر في المئتي

الدائرة (الرعاية الاجتماعية / المثني)

العدد الكلي المعتمد (٦٧)

- عدم دفع الرشوة (٦٣) نسبتها ٩٤,٠٣% من العدد الكلي المعتمد
- دفع الرشوة (٤) نسبتها ٥,٩٧% من العدد الكلي المعتمد
 - عدد الذين اضطروا الى دفع الرشوة (٠) ونسبتهم من دافعي الرشوة ٠%
 - عدد الذين اضطروا الى دفع الرشوة دون سبب (٤) ونسبتهم من دافعي الرشوة ١٠٠%
 - عدد الذين لم يضطروا الى دفع الرشوة (٠) ونسبتهم من دافعي الرشوة ٠%
 - جدول بأعداد وصفات من قبضوا رشاوى:

صفة من قبض الرشوة	العدد	نسبتها من دافعي الرشوة
موظف		
معقب معاملات		
وسيط		
لم تحدد الصفة	٤	١٠٠%

ملاحظة: لم يتم ذكر أي مؤشرات أخرى.

الدائرة (صحة المثنى/ مستشفى الولادة والأطفال)

العدد الكلي المعتمد (٦٦)

- عدم دفع الرشوة (٦٦) نسبتها ١٠٠% من العدد الكلي المعتمد
- دفع الرشوة (٠) نسبتها ٠% من العدد الكلي المعتمد
 - عدد الذين اضطروا الى دفع الرشوة (٠) ونسبتهم من دافعي الرشوة ٠%
 - عدد الذين اضطروا الى دفع الرشوة دون سبب (٠) ونسبتهم من دافعي الرشوة ٠%
 - عدد الذين لم يضطروا الى دفع الرشوة (٠) ونسبتهم من دافعي الرشوة ٠%

ملاحظة: لم يتم ذكر أي مؤشرات أخرى.

الدائرة (مصرف الرشيد/ فرع السماوة)

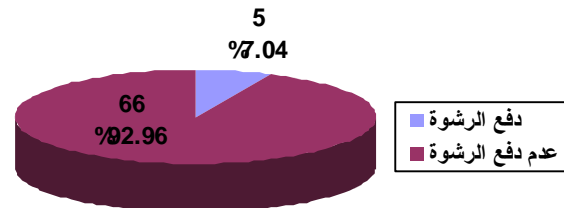
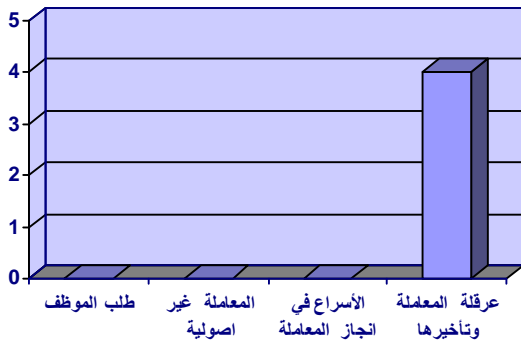
العدد الكلي المعتمد (٧١)

- عدم دفع الرشوة (٦٦) نسبتها ٩٢,٩٦% من العدد الكلي المعتمد
- دفع الرشوة (٥) نسبتها ٧,٠٤% من العدد الكلي المعتمد
 - عدد الذين اضطروا الى دفع الرشوة (٢) ونسبتهم من دافعي الرشوة ٤٠%
 - عدد الذين اضطروا الى دفع الرشوة دون سبب (٣) ونسبتهم من دافعي الرشوة ٦٠%
 - عدد الذين لم يضطروا الى دفع الرشوة (٠) ونسبتهم من دافعي الرشوة ٠%
 - جدول بأعداد وصفات من قبضوا رشواى:

صفة من قبض الرشوة	العدد	نسبتها من دافعي الرشوة
موظف	٢	٤٠%
معقب معاملات		
وسيط		
لم تحدد الصفة	٣	٦٠%

○ جدول إحصائي بمؤشرات سبب دفع الرشوة:

سبب دفع الرشوة	عدد التأشيرات	نسبتها من دافعي الرشوة	نسبتها من مجموع الأسباب المؤشرة
طلب الموظف			
المعاملة غير أصولية			
الإسراع في انجاز المعاملة			
قيام الدائرة بتأخير المعاملة أو عرقلتها	٤	١٠٠%	١٠٠%
المجموع	٤		١٠٠%



شكل توضيحي يبين اعداد حالات دفع الرشوة مصنفة وفقاً للسبب

شكل توضيحي يبين عدد حالات دفع الرشوة وعدم دفعها ونسبتهما من عدد الاستثمارات المعتمدة

- بلغ مجموع حالاتي الاضطراب المفروضة على المواطن لدفع الرشوة المتمثلة بـ (طلب الموظف وقيام الدائرة بتأخير المعاملة أو عرقلتها): (٤) ونسبتهم من دافعي الرشوة ٨٠% ونسبتهم من مجموع الأسباب المؤشرة ١٠٠% وفي حالة إضافة عدد الذين أجابوا بـ (نعم) على السؤال دون التأشير على أي سبب في السؤال الثاني فيصبح المجموع (٣) ونسبتهم من دافعي الرشوة ٦٠%.
- بلغت نسبة حالة دفع الرشوة بمبادرة من المواطن والمتمثلة بـ (المعاملة غير أصولية والإسراع في انجاز المعاملة) ٠% لعدم وجود أي مؤشر.

الدائرة (التسجيل العقاري / المثني)

العدد الكلي المعتمد (٧٠)

- عدم دفع الرشوة (٦٩) نسبتها ٩٨,٥٧% من العدد الكلي المعتمد
- دفع الرشوة (١) نسبتها ١,٤٣% من العدد الكلي المعتمد
- عدد الذين اضطروا الى دفع الرشوة (٠) ونسبتهم من دافعي الرشوة ٠%
- عدد الذين اضطروا الى دفع الرشوة دون سبب (١) ونسبتهم من دافعي الرشوة ١٠٠%
- عدد الذين لم يضطروا الى دفع الرشوة (٠) ونسبتهم من دافعي الرشوة ٠%
- جدول بأعداد وصفات من قبضوا رشاوى:

صفة من قبض الرشوة	العدد	نسبتها من دافعي الرشوة
موظف		
معقب معاملات		
وسيط		
لم تحدد الصفة	١	١٠٠%

ملاحظة: لم يتم ذكر أي مؤشرات أخرى.

الدائرة (كاتب العدل / المثني)

العدد الكلي المعتمد (٧٠)

- عدم دفع الرشوة (٧٠) نسبتها ١٠٠% من العدد الكلي المعتمد
- دفع الرشوة (٠) نسبتها ٠% من العدد الكلي المعتمد
 - عدد الذين اضطروا الى دفع الرشوة (٠) ونسبتهم من دافعي الرشوة ٠%
 - عدد الذين اضطروا الى دفع الرشوة دون سبب (٠) ونسبتهم من دافعي الرشوة ٠%
 - عدد الذين لم يضطروا الى دفع الرشوة (٠) ونسبتهم من دافعي الرشوة ٠%

ملاحظة: لم يتم ذكر أي مؤشرات أخرى.

الدائرة (وزارة العدل/ مديرية تنفيذ السماوة / دائرة التنفيذ)

العدد الكلي المعتمد (٧٠)

- عدم دفع الرشوة (٧٠) نسبتها ١٠٠% من العدد الكلي المعتمد
- دفع الرشوة (٠) نسبتها ٠% من العدد الكلي المعتمد
 - عدد الذين اضطروا الى دفع الرشوة (٠) ونسبتهم من دافعي الرشوة ٠%
 - عدد الذين اضطروا الى دفع الرشوة دون سبب (٠) ونسبتهم من دافعي الرشوة ٠%
 - عدد الذين لم يضطروا الى دفع الرشوة (٠) ونسبتهم من دافعي الرشوة ٠%

ملاحظة: لم يتم ذكر أي مؤشرات أخرى.

الدائرة (مديرية الجنسية/ المثني)

العدد الكلي المعتمد (٦٩)

- عدم دفع الرشوة (٦٨) نسبتها ٩٨,٥٥% من العدد الكلي المعتمد
- دفع الرشوة (١) نسبتها ١,٤٥% من العدد الكلي المعتمد
- عدد الذين اضطروا الى دفع الرشوة (٠) ونسبتهم من دافعي الرشوة ٠%
- عدد الذين اضطروا الى دفع الرشوة دون سبب (١) ونسبتهم من دافعي الرشوة ١٠٠%
- عدد الذين لم يضطروا الى دفع الرشوة (٠) ونسبتهم من دافعي الرشوة ٠%
- جدول بأعداد وصفات من قبضوا رشاوى:

صفة من قبض الرشوة	العدد	نسبتها من دافعي الرشوة
موظف		
معقب معاملات		
وسيط		
لم تحدد الصفة	١	١٠٠%

ملاحظة: لم يتم ذكر أي مؤشرات أخرى.

الدائرة (مديرية التربية / المثني)

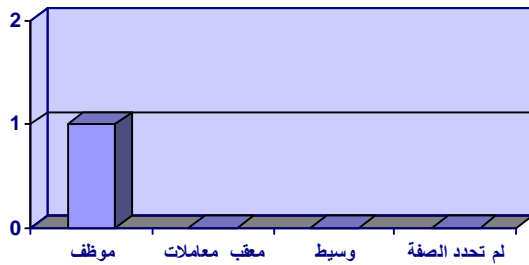
العدد الكلي المعتمد (٨٥)

- عدم دفع الرشوة (٨٤) نسبتها ٩٨,٨٢% من العدد الكلي المعتمد
- دفع الرشوة (١) نسبتها ١,١٨% من العدد الكلي المعتمد
 - عدد الذين اضطروا الى دفع الرشوة (١) ونسبتهم من دافعي الرشوة ١٠٠%
 - عدد الذين اضطروا الى دفع الرشوة دون سبب (٠) ونسبتهم من دافعي الرشوة ٠%
 - عدد الذين لم يضطروا الى دفع الرشوة (٠) ونسبتهم من دافعي الرشوة ٠%
- جدول بأعداد وصفات من قبضوا رشوى:

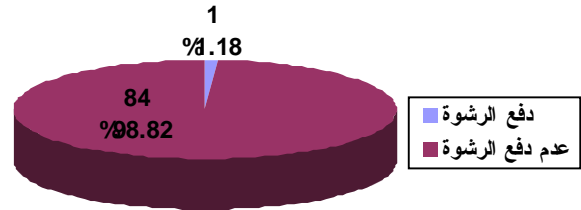
صفة من قبض الرشوة	العدد	نسبتها من دافعي الرشوة
موظف	١	١٠٠%
معقب معاملات		
وسيط		
لم تحدد الصفة		

○ جدول إحصائي بمؤشرات سبب دفع الرشوة:

سبب دفع الرشوة	عدد التأشيرات	نسبتها من دافعي الرشوة	نسبتها من مجموع الأسباب المؤشرة
طلب الموظف			
المعاملة غير أصولية			
الإسراع في انجاز المعاملة	١	١٠٠%	١٠٠%
قيام الدائرة بتأخير المعاملة أو عرقلتها			
المجموع	١		١٠٠%



شكل توضيحي يبين اعداد حالات صفة من قبض الرشوة مصنفة وفقاً للسبب



شكل توضيحي يبين عدد حالات دفع الرشوة وعدم دفعها ونسبتها من عدد الاستمارات المعتمدة

• بلغت نسبة حالة الاضطرار المفروضة على المواطن لدفع الرشوة المتمثلة بـ (طلب الموظف وقيام الدائرة بتأخير المعاملة أو عرقلتها) ٠% لعدم وجود أي مؤشر.

• بلغ مجموع حالتين دفع الرشوة بمبادرة من المواطن والمتمثلة بـ (المعاملة غير أصولية والإسراع في انجاز المعاملة): (١) ونسبتهم من دافعي الرشوة ١٠٠% ونسبتهم من مجموع الأسباب المؤشرة ١٠٠%.

الدائرة (الشركة العامة للاتصالات والبريد/ فرع المثنى)

العدد الكلي المعتمد (٣٤)

- عدم دفع الرشوة (٣٣) نسبتها ٩٧,٠٦% من العدد الكلي المعتمد
- دفع الرشوة (١) نسبتها ٢,٩٤% من العدد الكلي المعتمد
 - عدد الذين اضطروا الى دفع الرشوة (٠) ونسبتهم من دافعي الرشوة ٠%
 - عدد الذين اضطروا الى دفع الرشوة دون سبب (١) ونسبتهم من دافعي الرشوة ١٠٠%
 - عدد الذين لم يضطروا الى دفع الرشوة (٠) ونسبتهم من دافعي الرشوة ٠%
 - جدول بأعداد وصفات من قبضوا رشاوى:

صفة من قبض الرشوة	العدد	نسبتها من دافعي الرشوة
موظف		
معقب معاملات		
وسيط		
لم تحدد الصفة	١	١٠٠%

ملاحظة: لم يتم ذكر أي مؤشرات أخرى.

الدائرة (مديرية الزراعة / المثني)

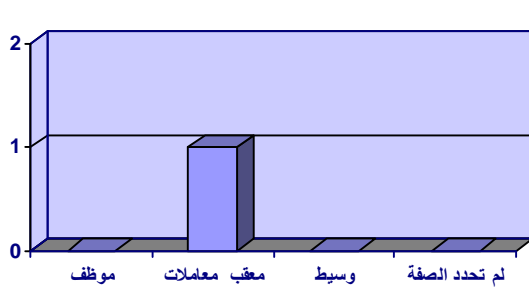
العدد الكلي المعتمد (٧٠)

- عدم دفع الرشوة (٦٩) نسبتها ٩٨,٥٧% من العدد الكلي المعتمد
- دفع الرشوة (١) نسبتها ١,٤٣% من العدد الكلي المعتمد
 - عدد الذين اضطروا الى دفع الرشوة (١) ونسبتهم من دافعي الرشوة ١٠٠%
 - عدد الذين اضطروا الى دفع الرشوة دون سبب (٠) ونسبتهم من دافعي الرشوة ٠%
 - عدد الذين لم يضطروا الى دفع الرشوة (٠) ونسبتهم من دافعي الرشوة ٠%
- جدول بأعداد وصفات من قبضوا رشوى:

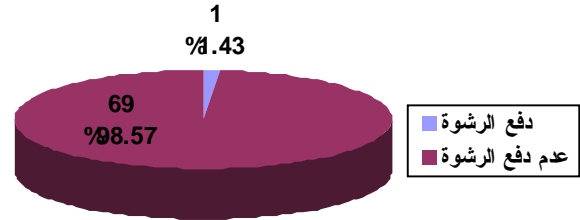
صفة من قبض الرشوة	العدد	نسبتها من دافعي الرشوة
موظف		
معقب معاملات	١	١٠٠%
وسيط		
لم تحدد الصفة		

○ جدول إحصائي بمؤشرات سبب دفع الرشوة:

سبب دفع الرشوة	عدد التأشيرات	نسبتها من دافعي الرشوة	نسبتها من مجموع الأسباب المؤشرة
طلب الموظف			
المعاملة غير أصولية			
الإسراع في انجاز المعاملة	١	١٠٠%	٥٠%
قيام الدائرة بتأخير المعاملة أو عرقلتها	١	١٠٠%	٥٠%
المجموع	٢		١٠٠%



شكل توضيحي يبين اعداد حالات صفة من قبض الرشوة مصنفة وفقا للسبب



شكل توضيحي يبين عدد حالات دفع الرشوة وعدم دفعها ونسبتها من عدد الاستمارات المعتمدة

- بلغ مجموع حالاتي الاضطرار المفروضة على المواطن لدفع الرشوة المتمثلة بـ (طلب الموظف وقيام الدائرة بتأخير المعاملة أو عرقلتها): (1) ونسبتهم من دافعي الرشوة ١٠٠% ونسبتهم من مجموع الأسباب المؤشرة ٥٠%.

- بلغ مجموع حالاتي دفع الرشوة بمبادرة من المواطن والمتمثلة بـ (المعاملة غير أصولية والإسراع في انجاز المعاملة): (١) ونسبتهم من دافعي الرشوة ١٠٠% ونسبتهم من مجموع الأسباب المؤشرة ٥٠%.

الدائرة (مستشفى السماوة العام/ المثنى)

العدد الكلي المعتمد (٧٠)

- عدم دفع الرشوة (٧٠) نسبتها ١٠٠% من العدد الكلي المعتمد
- دفع الرشوة (٠) نسبتها ٠% من العدد الكلي المعتمد
 - عدد الذين اضطروا الى دفع الرشوة (٠) ونسبتهم من دافعي الرشوة ٠%
 - عدد الذين اضطروا الى دفع الرشوة دون سبب (٠) ونسبتهم من دافعي الرشوة ٠%
 - عدد الذين لم يضطروا الى دفع الرشوة (٠) ونسبتهم من دافعي الرشوة ٠%

ملاحظة: لم يتم ذكر أي مؤشرات أخرى.